

Zeitschrift: Ingénieurs et architectes suisses
Band: 124 (1998)
Heft: 7

Sonstiges

Nutzungsbedingungen

Die ETH-Bibliothek ist die Anbieterin der digitalisierten Zeitschriften. Sie besitzt keine Urheberrechte an den Zeitschriften und ist nicht verantwortlich für deren Inhalte. Die Rechte liegen in der Regel bei den Herausgebern beziehungsweise den externen Rechteinhabern. [Siehe Rechtliche Hinweise.](#)

Conditions d'utilisation

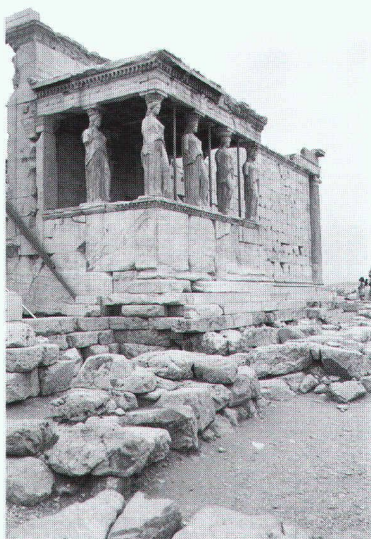
L'ETH Library est le fournisseur des revues numérisées. Elle ne détient aucun droit d'auteur sur les revues et n'est pas responsable de leur contenu. En règle générale, les droits sont détenus par les éditeurs ou les détenteurs de droits externes. [Voir Informations légales.](#)

Terms of use

The ETH Library is the provider of the digitised journals. It does not own any copyrights to the journals and is not responsible for their content. The rights usually lie with the publishers or the external rights holders. [See Legal notice.](#)

Download PDF: 15.10.2024

ETH-Bibliothek Zürich, E-Periodica, <https://www.e-periodica.ch>



Notre couverture

Le développement durable, en architecture, consiste notamment à concevoir des ouvrages capables de braver le temps. Ce n'est que récemment que la pollution – phénomène inconnu il y a deux millénaires et demi – est venue à bout des cariatides de l'Erechtheion, sur l'Acropole d'Athènes (notre couverture), nécessitant leur remplacement – du moins de celles qui n'ont pas été pillées par le comte d'Elgin.

Une autre facette du développement durable, à laquelle sont consacrés nos articles en pp. 98-108, est vouée à minimiser l'impact des ouvrages sur l'environnement.

(Photo IAS)

Schweizer Ingenieur und Architekt

Schweizerische Bauzeitung

N° 9 20 février 1998

Extrait du sommaire :

**Erneuerung des
Rosenbergtunnels der SBB**
**Langzeitverhalten von
Geotextilien**

N° 10 5 mars 1998

Extrait du sommaire :

**Stahlbau: Schulerweiterung in
Romanshorn**
Ein Bauernhaus in neuem Kleid
**Schauspielhaus am
Steinberg, Basel**

Ingénieurs et architectes suisses Bulletin technique de la Suisse romande

Revue fondée en 1875

Paraît tous les quinze jours

ISSN 0251-0979

Editeur: SEATU – Société des éditions des associations techniques universitaires

Organe des associations:

SIA Société suisse des ingénieurs et des architectes
A³E²PL Association amicale des anciens élèves de l'EPFL
GEP Groupes romands de l'EPFZ
USIC Union suisse des ingénieurs-conseils
Est en outre représentée dans la SEATU :
FAS Fédération des architectes suisses

Rédaction: Rue de Bassenges 4, case postale 180,
1024 Ecublens
Tél. 021/693 20 98, fax 021/693 20 84
CCP 10-5775-2 Lausanne

Rédacteur en chef: Jean-Pierre Weibel, ing. dipl. EPFZ/SIA
E-mail: jean-pierre.weibel@epfl.ch

Rédacteurs: Pierre Boskovitz, ing. civil dipl./SIA
Françoise Kaestli, phys. dipl. EPFZ
E-mail: francoise.kaestli@epfl.ch
Sigfrido Lezzi, arch. dipl. EPFL/SIA

Collaboratrice: Margrit Felchlin, secrétariat général SIA

Secrétaire de rédaction: Maya Haus

Les manuscrits sont rendus selon accord préalable.

Toute reproduction du texte et des illustrations n'est autorisée qu'avec l'accord de la rédaction et l'indication de la source.

Impression: Imprimerie Corbaz S.A., 1820 Montreux
Tél. 021/966 81 81

Régie des annonces: IVA S.A. de publicité internationale

Lausanne:	Zurich:
Rue du Pré-du-Marché 23	Mühlebachstrasse 43
1004 Lausanne	8032 Zurich
Tél. 021/647 72 72	01/251 24 50
Fax 021/647 02 80	01/251 27 41

Tarif (TVA 2 % comprise – N° de contribuable 249 619)

	Suisse	Etranger
Abonnement d'un an	Fr. 148.–	Fr. 158.–
Numéros isolés	Fr. 8.70	(port étranger en sus)

Prix réduits pour étudiants et pour membres des associations GEP, USIC, A³E²PL et UTS

Abonnement, vente au numéro et changement d'adresse chez l'imprimeur

Changement d'adresse pour membres SIA: Secrétariat général SIA, case postale, 8039 Zurich, tél. 01/283 15 15

Paraît chez le même éditeur: **Schweizer Ingenieur und Architekt**

Rédaction: Rüdigerstrasse 11, case postale 630, 8021 Zurich
Tél. 01/201 55 36, fax 01/201 63 77

Tarif (TVA comprise)	Suisse	Etranger
Abonnement d'un an	Fr. 225.–	Fr. 235.–
Numéros isolés	Fr. 8.70	(port étranger en sus)

SIA Société suisse des ingénieurs et des architectes:

Secrétariat général, Selnaustrasse 16, 8039 Zurich
Tél. 01/283 15 15, fax 01/201 63 35, e-mail: gs@sia.ch

Vente des normes et de la documentation:

– En français: Secrétariat SIA vaudoise, avenue Jomini 8,
1001 Lausanne, tél. 021/646 34 21, fax 021/647 19 24
– En allemand/italien: tél. 061/467 85 74, fax 061/467 85 76