

**Zeitschrift:** Ingénieurs et architectes suisses  
**Band:** 125 (1999)  
**Heft:** 1-2

## Werbung

### Nutzungsbedingungen

Die ETH-Bibliothek ist die Anbieterin der digitalisierten Zeitschriften. Sie besitzt keine Urheberrechte an den Zeitschriften und ist nicht verantwortlich für deren Inhalte. Die Rechte liegen in der Regel bei den Herausgebern beziehungsweise den externen Rechteinhabern. [Siehe Rechtliche Hinweise.](#)

### Conditions d'utilisation

L'ETH Library est le fournisseur des revues numérisées. Elle ne détient aucun droit d'auteur sur les revues et n'est pas responsable de leur contenu. En règle générale, les droits sont détenus par les éditeurs ou les détenteurs de droits externes. [Voir Informations légales.](#)

### Terms of use

The ETH Library is the provider of the digitised journals. It does not own any copyrights to the journals and is not responsible for their content. The rights usually lie with the publishers or the external rights holders. [See Legal notice.](#)

**Download PDF:** 27.12.2024

**ETH-Bibliothek Zürich, E-Periodica, <https://www.e-periodica.ch>**



**QUI AURAIT PENSÉ QUE L'ON PUISSE  
ÊTRE AUSSI SVELTE ET AUSSI PUISSANT.**



3.22 OSRAM AG, Postfach 638, 8401 Winterthur; <http://www.osram.de> O & M

Dimensions minimales pour rendement maximal. Les TUBES FLUORESCENTS FQ/FH® avec un diamètre de 16 mm seulement offrent des nouvelles possibilités de conception. Le système FQ donne une clarté jusqu'à 50 % supérieure à celle des tubes usuels de même longueur, et le système FH économise jusqu'à 20 % d'électricité.



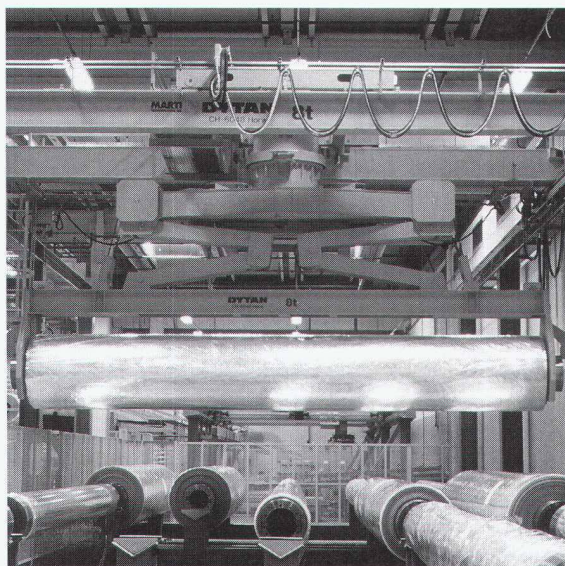
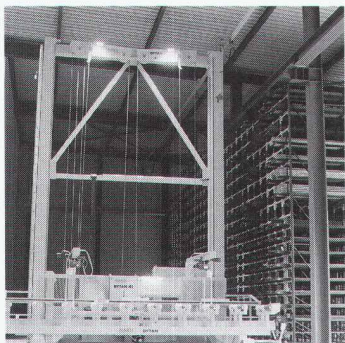
OSRAM fournit également l'alimentation électronique adaptée.

**IL Y A LA LUMIÈRE. ET IL Y A OSRAM.**

**OSRAM**



Des tâches exigeantes dans la technique d'emménagement et de manutention demandent des solutions innovatrices. A cette fin, nous consacrons l'ensemble de nos connaissances techniques, les dernières technologies et toutes nos expériences acquises. Nos objectifs portent sur des solutions optimales et un haut niveau de qualité, même dans les conditions les plus difficiles.



## MARTI-DYTAN AG

Dytan-Kranbau, Lager- und Fördersysteme, CH-6048 Horw  
 Téléphone 041/209 61 61, Fax 041/209 61 62  
 ACE Equipment SA, 5, rue Lecheretta, CH-1630 Bulle  
 Téléphone 026/912 14 01, Fax 026/912 14 02

## 3D Studio VIZ R2

Pour vos visualisations

## Porte palière type Alupan®



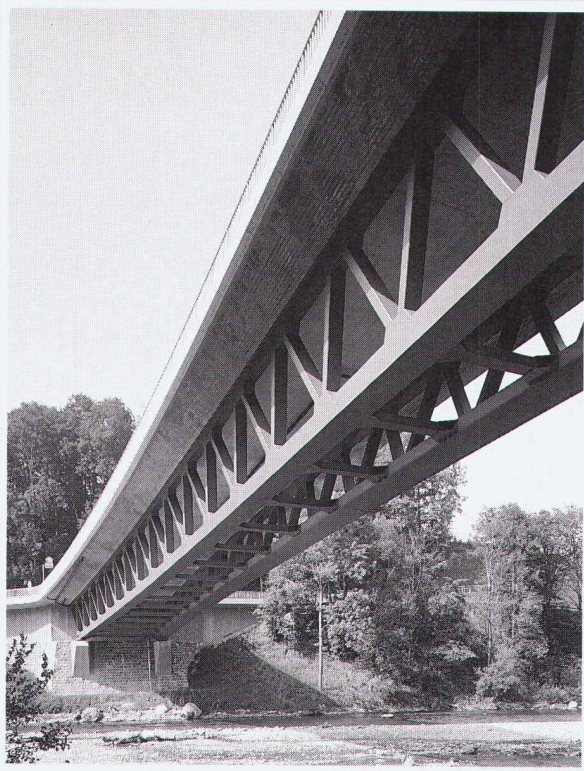
Autres portes de qualité Schedle-Kellpax:  
 Porte extérieure et tous temps **Kellpax®**  
 Portes antifeu  
 Portes type isophone et antiradiations

S C H E D L E  
 K E L L P A X

Vente exclusivement par le marchand de bois.  
 Tél. 056 648 99 77, Fax 056 648 97 01



# Profilés RHS



## pour la construction moderne en acier

- ◆ structure avec une matière homogène sur toute la section
- ◆ idéal comme élément sollicité au flambage
- ◆ propriétés statiques et mécaniques clairement définies
- ◆ en acier S355J2H – stocks importants en Suisse – livraisons rapides

Demandez la documentation détaillée auprès de:

### Importateur général:

Jansen SA, 9463 Oberriet SG  
Usine de tubes d'acier,  
fabrication de produits thermoplastiques  
Téléphone 071/763 91 11, Téléfax 071/761 22 70

# JANSEN

### Vente pour la Suisse Romande:

NOTZ METAL SA, Case postale 1157, 2501 Bienne  
Téléphone 032/366 75 40, Téléfax 032/366 75 39

# NOTZ METALL

## La nouvelle fenêtre PVC Internorm.



GGK

## trend+ Votre fenêtre en PVC a t'elle également autant de points plus?



### + Isolation thermique:

- ⊕ verre thermique avec valeur k de 0,9 W/m<sup>2</sup>K
- ⊕ intercalaire en inox
- ⊕ profilé à 5 chambres

### + Stabilité:

- ⊕ raidisseur en acier spécial

### + Sécurité:

- ⊕ ferrure de sécurité en série

### + Design:

- ⊕ ferrure cachée
- ⊕ imitation bois et métal sans entretien



Oui, je désire recevoir:

IAS

- Le catalogue des produits Internorm de 36 pages (version française)
- Le livre de fenêtres Internorm de plus de 100 pages (disponible uniquement en Allemand)
- Le livre de portes Internorm de plus de 100 pages (disponible uniquement en Allemand)

Nom: .....

Adresse: .....

Envoyer à: Internorm Fenêtres SA, Bureau de vente Suisse Romande  
21, Chemin Riant-Coteau, 1196 Gland, Tel.: (022) 364 67 33, Fax: (022) 364 86 22  
E-Mail: officech@internorm.co.at Internet: <http://www.internorm.com>



# Internorm

Votre confiance nous engage.



# Qui fait quoi ?

**Arbres - Abattage - Déchiquetage - Travaux spéciaux aériens - élagage**  
EMERY, 1083 Mézières  
Tél. 021/903 21 10, fax 021/903 37 20,  
natel 079/310 65 10, 079/622 53 52

**Adduction et captage d'eau Travaux souterrains, soutènement Etudes d'impact et de risques Gestion de projet, procédures Traitement des eaux et des déchets Mesures de bruit et de vibrations**  
CSD INGÉNIEURS CONSEILS SA  
• Le Mont-sur-Lausanne, tél. 021/647 12 41, fax 021/647 12 47  
• Granges-Paccot, tél. 026/466 86 86, fax 026/466 86 16  
• Sion, tél. 027/322 60 76, fax 027/323 58 22  
• Genève, tél. 022/342 59 00, fax 022/342 59 04

**Béton - Gravier**  
Gravière de la Claise-aux-Moines SA  
1073 Savigny,  
Tél. 021/784 21 56, fax 021/784 22 76

**Briques isolantes HEKLATHERM en pierre ponce**  
Cornaz & Fils SA produits en béton  
1165 Allaman  
Tél. 021/807 33 21, fax 021/807 39 79

**CAO CAO Speedikon**  
Architecture, Ingénieur civil, Installations techniques, Facility Management : la solution CAO intégrale pour le bâtiment avec plus de 1000 postes de travail en Suisse. Hardware et software. Formation. Accompagnement de projet. Prestations de services CAO  
RZW WALDER & TRÜEB INFORMATIQUE SA  
Rue Juste-Olivier 22, 1260 Nyon 1  
Tél. 022/362 48 90, fax 022/362 48 92

**Capteurs solaires thermiques - Pompes à chaleur - Chaudières (bois/mazout)**  
Ecube SA, 1720 Corminbeuf, rte André-Piller 43, tél. 026/466 26 10, fax 026/466 26 86

**Carrelages - Expositions - Agencements - Salles de bain - Cuisines**  
Matériaux Directs, 1027 Lonay  
Tél. 021/803 25 06, fax 021/803 25 05

**Charpente - Scierie - Fournitures d'éléments triangulés hydro-nail**  
Dizerens Frères & Cie  
1063 Chapelle-sur-Moudon  
Tél. 021/905 37 37, fax 021/905 26 55

**Chauffage au bois manuel et automatique**  
SCHMID SA, 1510 Moudon  
Tél. 021/905 35 55, fax 021/905 35 59

**Collage d'armatures et renforcement de structures porteuses**  
AVT Tirant+Précontrainte SA, 1712 Tavel  
Tél. 026/494 20 44, fax 026/494 20 16

**Constructions de grues et techniques d'acheminement**  
Marti-Dytan AG  
Dytan-Construction de grues, 6048 Horw  
Tél. 041/209 61 61, fax 041/209 61 62  
Pour la Suisse romande :  
ACE EQUIPEMENT SA  
5, rue Lécheretta, 1630 Bulle  
Tél. 026/912 14 01, fax 026/912 14 02

**Contrôle d'accès - Gestion des temps de présence du personnel**  
BIXI SYSTEMS SA, 1052 Le Mont-sur-Lausanne  
Tél. 021/653 43 43, fax 021/653 47 47

**Cuisines Agencements Rénovations**  
Cuisines Modernes SA, 1510 Moudon  
Tél. 021/905 14 44, fax 021/905 43 20

**Décoration par tube au néon - éclairages HT** néon IMSA sa  
• 1033 Cheseaux-sur-Lausanne  
Tél. 021/731 23 23, fax 021/731 23 24  
• 1218 Grand-Saconnex/GE, tél. 022/798 71 71

**Détection incendie - Système de sécurité**  
ABARISK SA, ch. du Marais 6,  
1032 Romanel-sur-Lausanne  
Tél. 021/647 15 15, fax 021/647 44 44

**Eclairagiste AFE**  
Zissis NASIOUTZIKIS  
Tél. 022/340 64 48, fax 022/340 64 49

**Ecograve - Recyclage - Matériaux de démolition en grave de fondations**  
Matériaux Pierreux SA, 1073 Savigny  
Tél. 021/784 21 56, fax 021/784 22 76

**Electricité d'origine solaire**  
Alimentation électrique par modules solaires Solarex (20 ans de garantie)  
MUNTWYLER ENERGIE/TECHNIK AG  
Märtingasse 1, 3052 Zollikofen  
Tél. 031/911 50 63, fax 031/911 51 27  
<http://www.solarcenter.ch>

**Enseignes lumineuses - tubes au néon HT** néon IMSA sa  
• 1033 Cheseaux-sur-Lausanne  
Tél. 021/731 23 23, fax 021/731 23 24  
• 1218 Grand-Saconnex/GE, tél. 022/798 71 71

**Equipements de sécurité - Systèmes d'alarme et vidéo - Contrôle d'accès**  
WEBER DISTRIBUTION, 2034 Pesieux  
Tél. 032/730 38 73, fax 032/730 53 68

**Etanchéité minérale (systèmes d') pour : Bassins de rétention - étangs - cours d'eau - décharges**  
LACTELL S.A., Av. de Grandson 66,  
1400 Yverdon-Les-Bains  
Tél. 024/445 95 02, fax 024/445 95 05,  
Natel 079/240 39 02, E-mail : [lactell@vtx.ch](mailto:lactell@vtx.ch)

**Filetage laminé**  
AVT Tirant+Précontrainte SA, 1712 Tavel  
Tél. 026/494 20 44, fax 026/494 20 16

**Fixations, tôles profilées, panneaux isolants, coupoles exutoires, voûtes**  
FASTO TECHNIQUE SA, 1023 Crissier  
Tél. 021/634 45 46, fax 021/634 85 46,  
Natel 077/21 22 62

**Fontaines**  
ATELIER DE TAILLE DE PIERRE LUC CHAPPUIS  
1148 L'Isle, tél. 021/864 52 39,  
fax 021/864 52 25, natel 079/401 77 17

**Formation du personnel**  
GRAUER ENGINEERING, 1807 Blonay  
Tél. 021/943 43 00, fax 021/943 44 34

**Gaines COFRATOL**  
AVT Tirant+Précontrainte SA, 1712 Tavel  
Tél. 026/494 20 44, fax 026/494 20 16

**Géotechnique, géologie, hydrogéologie Etudes d'impact et de risques Sites contaminés Mesures de vibrations et de bruit**  
Diagraphie de forage, flowmeter  
Laboratoire de béton, sol et roche  
GEOTEST SA  
• 1033 Cheseaux-s-L., tél. 021/731 45 65  
• 1706 Fribourg, tél. 026/466 72 67  
• 1920 Martigny, tél. 027/722 76 66

**Géotechnique, mesures, environnement**  
DE CERENVILLE GÉOTECHNIQUE SA,  
1024 Ecublens  
Tél. 021/691 24 91, fax 021/691 24 96

**Hydrodémolition de béton Super aspirateur (gravats divers) Canalisations, curage, contrôle caméra, réhabilitation de conduits**  
HUBERT ETTER & FILS SA, 1628 Vuadens/FR  
Tél. 026/919 87 80, fax 026/919 87 87

**Illustration de projets d'architecture, d'urbanisme et d'aménagements paysagers**

– Vues perspectives à partir de plans, cartes et photographies. Intégration visuelle du projet dans le site  
– Croquis noir-blanc et couleurs, photomontages  
– Graphisme sur ordinateur  
PERSPECTIVE, Rose Gigon, rue du Rhône 15,  
1950 Sion, tél. 027/323 63 14

**Informatique architectes et ingénieurs**

Logiciels Roland Messerli :  
– Dessin et conception assistés par ordinateur  
– Gestion de chantiers  
– Méthode par éléments  
Autres :  
– MANDAT 98 Gestion des heures  
– Comptabilité  
– Hewlett-Packard et Brother  
JOBIN SA Informatique  
Av. de Provence 10, 1000 Lausanne 20  
Tél. 021/622 71 00, fax 021/624 07 30  
<http://www.jobinsa.ch>

**ISO 9000 - Introduction**  
GRAUER ENGINEERING, 1807 Blonay  
Tél. 021/943 43 00, fax 021/943 44 34

**Laboratoire, essais sur asphalte, béton, échantéités, sols, roches**  
Contrôles de qualité, conseils expertises.  
Tests au laboratoire et in situ (ainsi que analyses chimiques, microscopie, champ du potentiel, etc.)  
IMP INSTITUT D'ESSAI DE MATÉRIAUX S.A.  
3280 Morat/Murten, rte de Fribourg 25  
Tél. 026/670 07 07, fax 026/670 07 08

**Lanterneaux et coupoles**  
WATEP SA, Eichenweg 37,  
case postale 733, 3004 Berne 4  
Tél. 031/910 83 60, fax 031/910 83 61

**Livres d'informatique-Multimédia**  
LIBRAIRIE PAYOT  
• Lausanne  
Tél. 021/341 33 31, fax 021/341 33 45  
• Genève Chantepoulet  
Tél. 022/731 89 50, fax 022/738 48 03  
• Fribourg  
Tél. 026/322 46 70, fax 026/322 46 75  
• Neuchâtel  
Tél. 032/724 22 00, fax 032/724 22 01  
<http://www.edicom.ch/culture/payot/index.html>

**Livres scientifiques et techniques Sciences de l'ingénieur**  
Librairie Polytechnique,  
EPFL CM, CP 118, 1015 Lausanne 15,  
tél. 021/693 51 04, fax 021/693 51 02

**Logiciels professionnels de gestion pour architectes**  
LOGISOFT DIFFUSION SA, 1030 Bussigny  
Tél. 021/701 50 33, fax 021/701 02 61

**Matériaux isolants YSOX - Bois - Lamellés-collés**  
SAMVAZ BOIS SA, 1618 Châtel-Saint-Denis  
Tél. 021/948 94 41, fax 021/948 83 41

**Mensurations subaquatiques**  
Profils en rivières, cartographie des fonds, bathymétrie  
Bureau Pierre Martin S.A., 1410 Thierrens  
Tél. 021/905 33 88, fax 021/905 40 91

**Microtunnels - Forages - Pousse-tubes**  
REYMOND SA  
Route de Champ-Colin 2, 1260 Nyon  
Tél. 022/361 47 31, fax 022/361 68 82

**Néon artistique pour enseignes et éclairages** néon IMSA sa  
• 1033 Cheseaux-sur-Lausanne  
Tél. 021/731 23 23, fax 021/731 23 24  
• 1218 Grand-Saconnex/GE, tél. 022/798 71 71

**Ozone : détecteurs, alarmes, mesure et systèmes pour l'ozonisation de l'eau**  
ESC, rue de la Combe 13, 2054 Chézard  
Tél. 032/853 65 91, fax 032/853 65 55  
E-mail : [capteurs@esc-ch.com](mailto:capteurs@esc-ch.com)  
<http://www.esc-ch.com/capteurs/>

**Palans électriques - Ponts roulants**  
BURRI SA  
Chemin de la Meunière 12, 1000 Lausanne 16  
Tél. 021/624 45 33, fax 021/624 18 69

**Panneaux d'affichage - travaux en plexiglas** néon IMSA sa  
• 1033 Cheseaux-sur-Lausanne  
Tél. 021/731 23 23, fax 021/731 23 24  
• 1218 Grand-Saconnex/GE, tél. 022/798 71 71

**Parois chauffantes - Convecteurs**  
BORER TECHNIK AG, Industriezone 81,  
4227 Büsserach  
Tél. 061/785 61 11, fax 061/785 61 12

**Parquets - Pergo - Publiq - Lames de boiseries - Portes**  
BOISSEC SA, 1030 Bussigny  
Tél. 021/706 44 55, fax 021/706 44 66

**Photogrammétrie**  
BSA INGÉNIEURS CONSEILS  
Façades, archéologie, bâtiment et génie civil,  
1527 Villeneuve  
Tél. 026/668 53 60, fax 026/668 53 51

**Photogrammétrie architecturale - Auscultation d'ouvrages en temps réel**  
MAP Géomatique SA, 2012 Auvernier  
Tél. 032/731 42 55, fax 032/731 69 44  
E-mail : [MAP.GEOMATIQUE@com.mcnet.ch](mailto:MAP.GEOMATIQUE@com.mcnet.ch)

**Photographie d'architecture**  
CLAUDIO MERLINI, 1205 Genève  
Tél. 022/328 04 07

**Pieux-Essais**  
DE CERENVILLE GÉOTECHNIQUE SA,  
1024 Ecublens  
Tél. 021/691 24 91, fax 021/691 24 96

**Pieux-Essais**  
BSA INGÉNIEURS CONSEILS  
Préfabriqués, moulés et forés jusqu'à 10000 kN  
Intégrité, vibrations, 1527 Villeneuve  
Tél. 026/668 53 60, fax 026/668 53 51

**Plexiglas - Verre acrylique - Polycarbonate - PVC** néon IMSA sa  
• 1033 Cheseaux-sur-Lausanne  
Tél. 021/731 23 23, fax 021/731 23 24  
• 1218 Grand-Saconnex/GE, tél. 022/798 71 71

**Poêle-Cheminées/Foyers des cheminées/Fourneaux à catelles**  
RÜEGG CHEMINÉE AG,  
Schwântennos 4, 8126 Zumikon  
Tél. 01/919 82 28, fax 01/919 82 90

**Sciage et forage du béton**  
PRO-DIAFOR SA  
1009 Pully, tél./fax 021/729 70 81  
1789 Lugnorre (FR), tél./fax 026/673 23 42

**Technique Equipement Bureaux Distributeur NEOLT Suisse**  
Livraison - Service - Vente  
Natel 079/414 97 17, fax 021/646 49 47

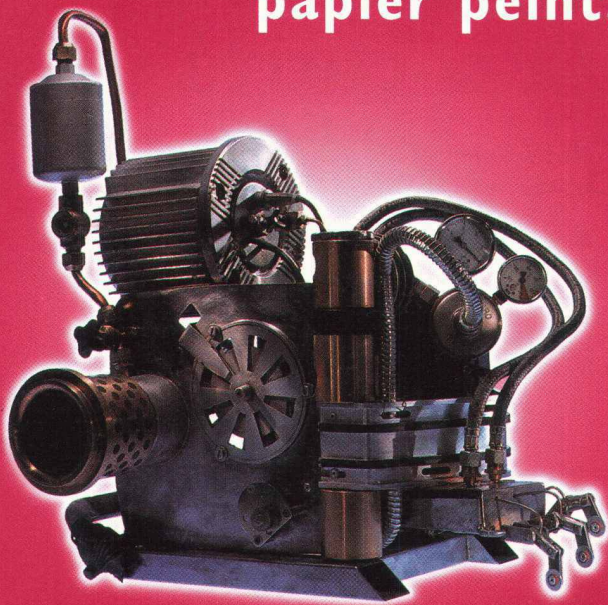
**Tirants et clous en terrain meuble et rocher**  
AVT Tirant+Précontrainte SA, 1712 Tavel  
Tél. 026/494 20 44, fax 026/494 20 16

**Travaux de précontrainte**  
AVT Tirant+Précontrainte SA, 1712 Tavel  
Tél. 026/494 20 44, fax 026/494 20 16

**Travaux spéciaux du génie civil**  
MINAGES ET TRAVAUX SOUTERRAINS SA,  
Martigny - Minages de rocher, parois clouées,  
tirants, micropieux  
Tél. 027/722 65 85, fax 027/722 52 77



Apporte les petits pains,  
applique le  
papier peint,



X-ART

...et apprend le piano aux  
galopins.

**peine croyable...**



...mais plus rien n'est impossible. Avec votre imagination et  
le nouveau AutoCAD Release 14.

## AutoCAD Release 14

est rapide et performant pour gagner en productivité. Désormais, vous  
pouvez concevoir et dessiner avec un maximum de liberté. Pour mieux  
donner forme à vos projets - AutoCAD Release 14: the one for you !

### Travail d'équipe sur chaque projet

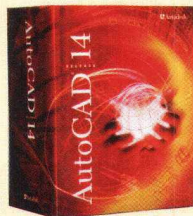
La nouvelle architecture d'AutoCAD se traduit par un gain spectaculaire de performances. L'affichage et l'édition des dessins et constructions sont nettement plus rapides. Les nouveaux outils permettent d'ajouter aux projets des éléments graphiques procurant un degré de finition professionnel.

### Gestion et organisation des tâches

Le travail en équipe est facilité : plans et dessins peuvent être organisés selon divers critères en fonction du projet en cours. Plusieurs utilisateurs peuvent travailler ensemble sur le même projet. Et si nécessaire, l'accès aux différents projets est facile à partir du réseau interne ou externe.

### Extensibilité et adaptabilité

Chaque objet AutoCAD peut être inséré dans d'autres applications Windows - et inversement. Les outils peuvent être adaptés rapidement grâce à l'interaction avec Windows NT et Windows 95. Tablette graphique, clavier, boîtes d'outils et souris sont paramétrables en fonction de vos préférences de travail.



Pour obtenir un complément d'information sur AutoCAD Release 14 appelez Autodesk Infoline: Tél. 0844-854 864.

 Autodesk

DESIGN YOUR

# Ouvrir la porte aux idées



Hörmann porte sectionnelle industrielle APU

## Systèmes de portes industrielles Hörmann

Si vous attachez de l'importance à la rentabilité, au fonctionnalisme et à un design moderne, les systèmes de portes industrielles Hörmann sont la solution qu'il vous faut. Les innombrables variantes de modèles et d'équipements, la technique élaborée et éprouvée d'entraînement et de commande, les multiples

Visitez-nous à la  
SWISSBAU '99  
Hall 204, Stand M 21

possibilités d'agencement et de couleurs ainsi que le prix intéressant ne laissent rien à désirer.

Mettez-nous donc à l'épreuve !

**HÖRMANN**  
Portes pour l'habitat et l'industrie



**Demandez-nous des informations  
supplémentaires gratuites,  
sans engagement de votre part:**

Hörmann (Suisse) SA  
Nordingstrasse 14, 4702 Oensingen  
Tél.: 062 388 60 60 • Fax: 062 388 60 61



**Vous serez tout feu  
tout flamme!**

**SWISScondens<sup>®</sup>**

La chaudière satisfaisant  
toutes les exigences

- Rendement supérieur à 99% sur PCI (aspiration indépendante du local de chauffe)
- Pratiquement sans bruit
- Pas de canal de cheminée; un conduit d'évacuation des gaz de combustion suffit (gaz évacués en dessous de 45°C)
- Economie d'énergie maximale
- Fabrication suisse

Swisscondens AG  
Alpenstrasse 50  
3052 Zollikofen  
Tél. 031 911 70 91  
Fax 031 911 70 94

Demandez notre documentation détaillée!

**Habitat et Jardin, halle 27, stand 2738**

# Efficacité de la sécurité

**Nous sommes votre  
partenaire compétent pour**

- Concepts de sécurité globaux
- Analyses de risques
- Expertises
- Concepts de protection incendie
- Concepts de protection contre les explosions
- Formations de la sécurité

**INSTITUT DE SÉCURITÉ**

Institut de Sécurité, Rue de Rocher 24, CH-2000 Neuchâtel  
Tél. 032/723 80 10, Fax 032/723 80 20, E-mail: safety@swissi.ch  
Internet: http://www.swissi.ch

**Votre sécurité est notre devise.**



**DONNEZ DE VOTRE SANG  
SAUVEZ DES VIES**



**CONSTRUCTIONS INOXYDABLES SA**

**Tous travaux en acier inoxydable**  
Cuisines professionnelles - Appareil Industriel  
Serrurerie Bâtiment - Prototypes

ZI. Pra de Plan 1618 Châtel-St-Denis Tél. 021-9488811 Fax 021-9487426  
Succursale 1028 Preverenges Tél. 021-8022454

orientation  
signalisation  
identification  
enseignes  
plexiglas

**1033 CHESEAUX**  
grands-champs 2  
021 731 23 23  
fax: 021/731 23 24

**MATERIAUX  
ETANCHEITE  
RENOVATION**

[www.tmbsa.ch](http://www.tmbsa.ch)

**INFORMATION  
CONSEILS  
CATALOGUE**

**POLYGRAVIA**  
arts graphiques

Pour vous,

**architectes  
&  
ingénieurs,**

nous concevons et réalisons  
vos dossiers, brochures,  
CD-rom,  
logotypes, cartes de visite,  
affiches, etc...

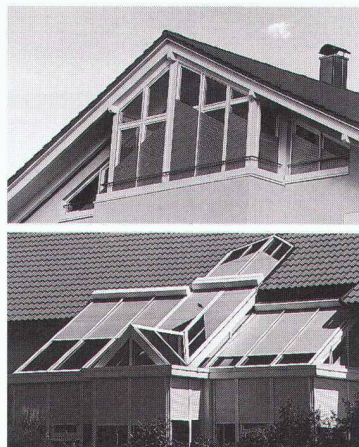
**impression  
jet d'encre  
de plans en mode  
HPGL 2**

polygravvia fribourg sa route du jura 12a | 1706 fribourg  
tel (026) 347 348 0  
fax (026) 347 348 9  
polygravvia sa rue de la borde 28 bis | 1018 lausanne  
tel (021) 646 89 80  
fax (021) 647 68 31  
www.polygravvia.ch

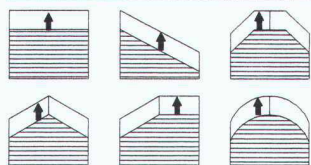


## Les systèmes de stores et d'ombrage spéciaux

aussi personnalisés que vos fenêtres et votre jardin d'hiver



Vous désirez savoir, sans plus attendre, comment équiper en stores, même ultérieurement, toutes vos surfaces vitrées symétriques et asymétriques, qu'elles soient horizontales ou verticales, ou destinées à n'importe quelle inclinaison de toiture, ainsi que vos fenêtres en demi-cercle. Et vous désirez savoir comment conférer à votre jardin d'hiver, de façon personnalisée, une ombre exclusive avec notre jalousie extérieure éprouvée, de même qu'avec notre marquise classique aux teintes estivales multicolores ? Ecrivez-nous ou appelez-nous. Nous vous adresserons sans délai notre brochure gratuite.



Peter Brunner, Gehrenackerweg 13, CH-4203 Grellingen

Tél. 061/741 2046, Fax 061/741 2063

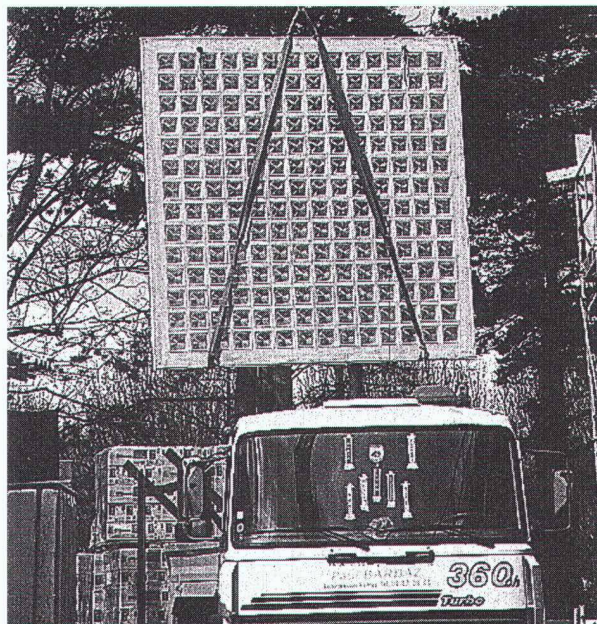
<http://www.brunner-storen.ch>

Suisse française: Mme Buluschek-Ihli

Tél. 021/701 3310

Fax 021/701 4694

**Storen Service**  
PETER BRUNNER



**BRIQUES DE VERRE  
PRÉFABRICATION  
MAÇONNAGE SUR CHANTIER**

**ONTI**

42, route de Satigny - 1217 Meyrin-Genève  
Tél. 022/341 4081 - Fax 022/341 4082

## LE BETON S'EFFRITE LES FERS ROUILLENT...

- ENGINEERING ET CONSEILS ▪ PROTECTION DES OUVRAGES
- ASSAINISSEMENT DU BETON ▪ INJECTIONS ET ETANCHEMENTS ▪ ELIMINATIONS

LAUSANNE  
GRANGES-PACCOT  
NEUCHÂTEL  
SION

Il est grand temps de consulter le spécialiste. L'assainissement du béton impose de hautes exigences, aussi bien au point de vue qualité des produits comme pour l'exécution des travaux.

**Demandez notre liste de références**

**BETOSAN**  
LA FORCE DE L'EXPÉRIENCE

BETOSAN SA  
Rue du Grand-Pré 8 Tél. 021 626 04 12  
1007 Lausanne Fax 021 626 04 26

[www.betosan.ch](http://www.betosan.ch)

# SLIPSTOP

Traitement antidérapant

## Slipstop met un frein aux sols glissants pour toujours !

Recommandé et examiné selon l'EMPA

Recommandé par



Votre partenaire pour la Suisse Romande:

**Michel MEIER**

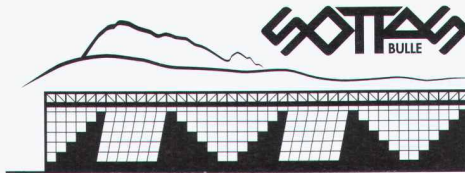
Zone industrielle 1 - 1880 BEX

Tél.: 024. 463 26 00 Fax: 024. 463 26 01 Natel: 079. 210 72 31



## CONSTRUCTIONS MÉTALLIQUES

Tél. 026/913 22 23  
Fax. 026/913 22 00



- façades alu/verre
- charpente
- bardage industriel
- serrurerie

**QUAND JE  
M'ÉBATS.  
MON CŒUR BAT.**  
Des idées pour bouger plus:  
Fondation Suisse de Cardiologie,  
case postale 176, 3000 Berne 15.

**DATELEC** *Technologie  
et sécurité de  
réseaux informatiques*

**DATELEC NETWORKS SA**

Lausanne/Crissier 021/636 26 26

Genève 022/85 45 48

Lausanne Genève Bern Zürich Lugano  
internet: <http://www.datelec.com> e-mail: [info@datelec.com](mailto:info@datelec.com)



**E.A.R.A. S.A.**

ÉCRANS ANTIBRUIT  
REVÊTEMENTS ABSORBANTS  
CONCEPT ET RÉALISATION

UTILISATION:

**Parois antibruit:**

Routes – autoroutes – voies ferrées  
aéroports – stands de tir

**Revêtements absorbants:**

Ouvrages existants – assainissement  
de locaux industriels etc.

Case postale 7 Tél. 021 / 908 08 53  
1607 Palézieux-Gare Fax 021 / 908 08 50

CAO / DAO Architecture

**ArchiCAD®**

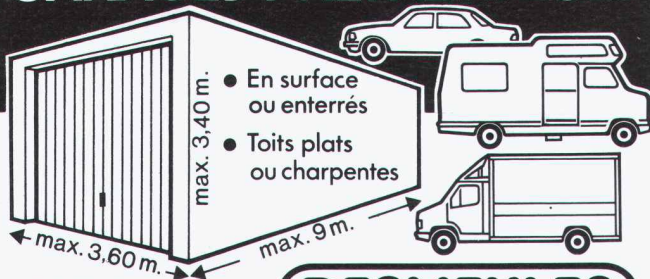
LE LOGICIEL QUI A DU MÉTIER:  
LE VÔTRE

Disponible sur plateformes  
Windows 95/98/NT et MacOS

ABVENT SA  
Tél.: 026 663 93 50  
Fax: 026 663 93 51  
[www.abvent.com](http://www.abvent.com)  
[abvent@urbanet.ch](mailto:abvent@urbanet.ch)



## GARAGES PRÉFABRIQUÉS



- En surface ou enterrés
- Toits plats ou charpentes

• Fabriqués  
près de chez vous  
pour vos besoins

**DESMEULES**

Frères sa

1523 GRANGES-MARNAND • TÉL. 026/668 16 26 • FAX 026/668 20 71

**ABANDONNE  
A F F A M E  
EX I T E  
V I L E  
O U B L I E**



**VOTRE DON EST VITAL**

**CCP 10 – 11504-8**





Pavés Uni-Coloc®

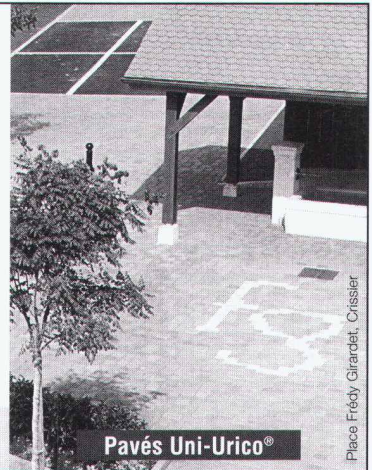


Partenaire  
**CREABETON**

## Le pavage en béton vous avantage

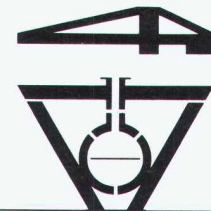
- + durable
- + esthétique
- + rentable
- + écologique

**BTR CRISSIER SA** Z.I. de Bois-Genoud 1023 Crissier  
Tél. 021/633 22 11 Fax 021/633 22 23 E-mail: Btr-Crissier@btr.ch



Pavés Uni-Urico®

Place Frédy Girardet, Crissier



# LOSINGER SA

B4641

Route de Champ-Colin 2 • 1260 NYON  
Tél. 022/361 47 31  
Fax 022/361 68 82

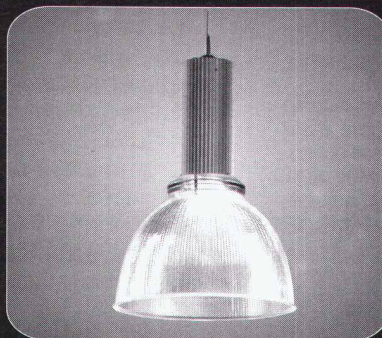
**MICROTUNNELS**

**CORPS PARES-  
SEUX, CŒUR  
MALHEUREUX.**

Des idées pour bouger plus:  
Fondation Suisse de Cardiologie,  
case postale 176, 3000 Berne 15.

**Unilux S.A.**  
présente:

Pendentif avec profil  
d'aluminium thermolaqué  
et réfracteur en acryl  
prismatique, lampe  
standard, fluocompacte,  
halogène ou à décharge.



**FLUORA** grand fabricant  
suisse de luminaires

Coupon-réponse pour documentation  
complète et renseignements.  
Timbre de la société:

Par FAX au no. **021. 648 23 48**

**UNILUX SA** Ch. de Maillefer 36, 1052 Le Mont-sur-Lausanne Tél. 021. 648 24 42  
Nos partenaires: Fluora, Thorn, Moos, Hoffmeister, iGuzzini, Target, Schréder, VHM, Pracht, Jakobsson,...





## OMPI CONCOURS INTERNATIONAL D'ARCHITECTURE

L'Organisation Mondiale de la Propriété Intellectuelle (OMPI), en qualité de maître de l'ouvrage, organise un concours de projets pour l'extension de son siège administratif à Genève. Les projets comprendront les éléments suivants:

1. Un bâtiment à usage de bureaux offrant au moins 500 places de travail, plusieurs petites salles de réunion, un garage souterrain pour environ 300 véhicules, une cafétéria de 300 places, des locaux de service et une liaison au bâtiment principal de l'OMPI.
2. Une salle de conférence d'environ 600 places pour les délégués et équipée d'installations modernes d'interprétation en six langues, de moyens informatiques et audiovisuels; cette salle devrait être située à proximité immédiate des lieux de conférence et de réunions de l'OMPI.
3. Agrandissement et restructuration des étages inférieurs du bâtiment principal de l'OMPI, notamment pour le garage des délégués et visiteurs, en relation avec les projets du bâtiment et de la salle de conférence.

L'objectif du concours est de choisir le ou les projets qui apporteront la meilleure réponse architecturale, fonctionnelle et économique dans le cadre d'un plan localisé de quartier approuvé le 26 juillet 1995.

Le ou les lauréats se verront confier le mandat d'étude pour la réalisation du projet relatif aux éléments concernés, qui pourrait être exécuté en entreprise générale.

**Conditions d'inscription:** Sont admis à s'inscrire tous les bureaux d'architecture en activité depuis le 1<sup>er</sup> janvier 1995.

**Délai d'inscription:** Les demandes d'inscription doivent parvenir par messagerie électronique, par télécopieur ou par courrier postal, au plus tard le 26 février 1999 à l'Organisation Mondiale de la Propriété Intellectuelle (OMPI) à l'attention de Monsieur F. Gurry, Conseiller juridique, Bureau des Affaires juridiques et structurelles, CONCOURS D'ARCHITECTURE, Chemin des Colombettes 34, 1211 Genève 20, Suisse, Télécopieur: (41) (22) 733 31 68, Messagerie électronique: francis.gurry@wipo.int

**Les intéressés indiqueront leurs coordonnées:** NOM, ADRESSE, messagerie électronique, télécopieur, téléphone

**Document d'orientation:** L'OMPI fera parvenir gratuitement un document d'orientation à tous les bureaux dont les inscriptions seront conformes, au plus tard le 15 mars 1999.

**Procédure de préqualification:** Les dossiers de préqualification des intéressés devront parvenir à l'OMPI (même adresse que ci-dessus) au plus tard le 15 mai 1999, accompagnés du paiement (ou de la preuve de paiement) des frais d'inscription à savoir de 300 francs suisses ou 225 dollars des Etats-Unis d'Amérique.

Les candidats répondant le mieux aux critères de préqualification requis seront admis à participer au concours et recevront une invitation de l'OMPI à présenter leurs projets.

Le 30 octobre 1998

### Richardet Sartoretti et Associés SA

Ingénieurs civils EPF - SIA - USIC

Rue de Neuchâtel 18 - 1400 YVERDON-LES-BAINS

Nous cherchons pour entrée de suite

### INGÉNIEUR CIVIL EPF ou ETS

Nous souhaitons:

- de bonnes connaissances en calcul des structures
- une expérience de surveillance de chantier
- bonne aptitude au travail en équipe
- bonne capacité de rédaction et communication.

Veuillez nous faire parvenir votre offre avec les documents usuels et prétention de salaire.

### Architecte EPF / ETS Dessinateur (trice)

Nous sommes un bureau d'architectes engagé sur le plan international. Nous cherchons une personnalité à la curiosité aiguisée possédant de l'expérience dans le domaine du projet et de l'exécution. Nous projetons des réalisations et des transformations dans divers domaines tout en participant à des concours en Suisse et à l'étranger. Nous utilisons les outils informatiques les plus modernes tout en appréciant le fusain.

Nous attendons votre candidature par la poste ou par e-mail.

sam architekten und partner ag  
Hardturmstr. 175, 8005 Zürich  
e-mail: samarch@samarch.ch



### GEOS INGENIEURS CONSEILS SA

GENIE CIVIL GEOTECHNIQUE HYDRAULIQUE

7, ROUTE DE DRIZE

CH-1227 CAROUGE-GENEVE

TEL (22) 309 30 60 - FAX (22) 309 30 70

Nous recherchons pour entrée en fonction immédiate ou date à convenir, un(e)

### ingénieur(e) civil(e) EPF ou ETS

avec plus de cinq ans d'expérience pratique dans la conduite d'études et le suivi de construction d'ouvrages souterrains, tunnels, tranchées couvertes et puits.

Le candidat dispose d'une solide formation de base en génie civil et d'une spécialisation en géotechnique. Il a les capacités de mener une équipe. Il est indépendant, responsable et sait faire preuve d'initiatives. De langue maternelle allemande, il maîtrise couramment le français parlé et écrit. Le candidat est familier avec les techniques informatiques modernes et a l'aptitude de travailler dans un environnement soumis à un système qualité ISO 9001.

Nous serons heureux d'examiner votre dossier, que vous voudrez bien transmettre à Dr. René Marche avec la mention "personnel" sur l'enveloppe.



# SIEMENS

2.-6.2.1999

**SWISS  
BAU99**

Venez nous rendre visite **Foire de Bâle.**  
à notre stand A34 et A31, dans la halle 202  
et laissez-vous emporter dans le monde des appareils ménagers.  
Nous nous réjouissons de vous y rencontrer.



Siemens Suisse SA, Electroménager,  
5, avenue des Baumettes, 1020 Renens  
Tél. 021/631 81 11, Fax 021/631 84 46,  
Internet: [www.siemens.ch/menagers](http://www.siemens.ch/menagers)

**Siemens. Nous sommes si bien chez vous.**

## Prestige et élégance dans vos cuisines. Avec Siemens évidemment.





# Je construis. J'y vais.

A la plus grande exposition de la construction, près de 1000 exposants présentent de nouvelles idées pour le second œuvre et la technique du bâtiment. Tout pour mieux construire et rénover en maîtrisant les coûts et en respectant l'environnement. Parallèlement, conférences intéressantes sur l'architecture et présentations spéciales. Un must pour les architectes, les concepteurs, les professionnels du bâtiment et les maîtres d'œuvre. Du 2 au 6 février 1999, tous les jours de 9 à 18 heures. Swissbau 99, CH-4021 Bâle, tél. 061 686 20 20, fax 061 686 21 88. Le bon plan.

2.- 6.2.1999

**SWISS  
BAU99**

**Messe Basel.**

Second œuvre. Cuisines. Equipements sanitaires. Technique du bâtiment. Jardins. Planification et communication.