

Objektyp: **Advertising**

Zeitschrift: **Ingénieurs et architectes suisses**

Band (Jahr): **125 (1999)**

Heft 22

PDF erstellt am: **13.09.2024**

### **Nutzungsbedingungen**

Die ETH-Bibliothek ist Anbieterin der digitalisierten Zeitschriften. Sie besitzt keine Urheberrechte an den Inhalten der Zeitschriften. Die Rechte liegen in der Regel bei den Herausgebern. Die auf der Plattform e-periodica veröffentlichten Dokumente stehen für nicht-kommerzielle Zwecke in Lehre und Forschung sowie für die private Nutzung frei zur Verfügung. Einzelne Dateien oder Ausdrucke aus diesem Angebot können zusammen mit diesen Nutzungsbedingungen und den korrekten Herkunftsbezeichnungen weitergegeben werden. Das Veröffentlichen von Bildern in Print- und Online-Publikationen ist nur mit vorheriger Genehmigung der Rechteinhaber erlaubt. Die systematische Speicherung von Teilen des elektronischen Angebots auf anderen Servern bedarf ebenfalls des schriftlichen Einverständnisses der Rechteinhaber.

### **Haftungsausschluss**

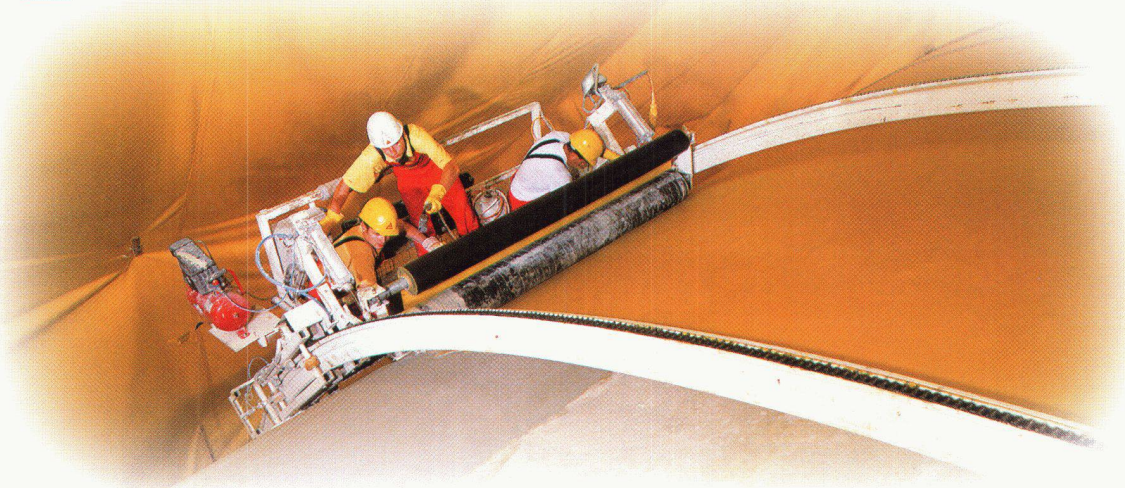
Alle Angaben erfolgen ohne Gewähr für Vollständigkeit oder Richtigkeit. Es wird keine Haftung übernommen für Schäden durch die Verwendung von Informationen aus diesem Online-Angebot oder durch das Fehlen von Informationen. Dies gilt auch für Inhalte Dritter, die über dieses Angebot zugänglich sind.

ETH ZÜRICH

09. Dez. 1999

BIBLIOTHEK

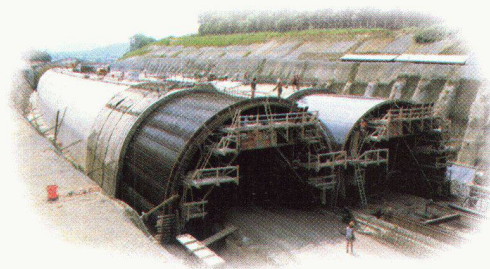
# Prêts pour l'EXPO.02



**E**ntre Payerne et Yverdon se construit actuellement le dernier tronçon de la route nationale A1. Lors des travaux d'étanchéité réalisés sur cet ouvrage de 540 m de long de la «**Tranchée couverte de Sévaz**», percé sous la ligne ferroviaire, l'entreprise SikaBau Zurich et son partenaire\* ont dû maîtriser deux problèmes:

- Pour réaliser le système d'étanchéité de haute performance exigé, dont les priorités étaient d'assurer le pontage des fissures et d'empêcher l'infiltration sous l'étanchéité, l'application d'un lé d'étanchéité synthétique collé sur toute la surface s'est avérée comme étant la solution idéale.
- Malgré une exécution très contraignante du point de vue technique, le court délai accordé par les CFF a été tenu.

Un bel exemple de la parfaite maîtrise du calendrier par SikaBau.



SUCCURSALES À:

AARAU

BERNE

CADENAZZO

COIRE

ECHANDENS

LUCERNE

MEYRIN/SATIGNY

MUTTENZ

STEG

ST-GALL

ZURICH

## SikaTravaux Sika®

\*Etanchéité du tunnel  
réalisée par Sika AG SikaBau Zurich  
en coopération avec Colas Fribourg SA

### Absolument étanche.

Pour tout complément d'information: Sika SA SikaTravaux Echandens,  
route de la Chocolatière 27, CP 3, 1026 Echandens, tél. 021 701 27 48, fax 021 701 24 73

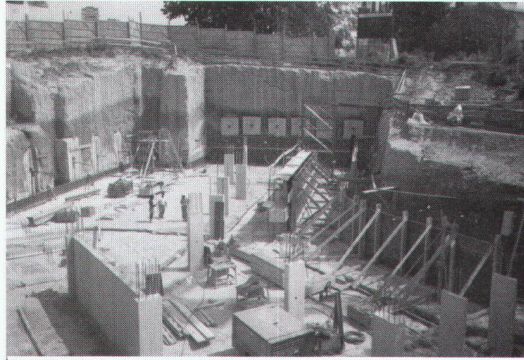
# 1<sup>er</sup> EN GÉOSYNTHÉTIQUES

**Enkadrain®** Les nattes de drainage les plus utilisées dans les fouilles suisses.

**Enkadrain® CK** Les nattes de filtrage, de drainage et de coffrage.

**Enkadrain** est dans tous les cas **le drainage de bâtiment le plus avantageux** pour évacuer de manière sûre des quantités d'eau maximales.

© Marque déposée de Colbond Geosynthetics GmbH (certifiée ISO 9001)



**Nouveau!**  
**TERRAM**  
Non-tissés  
pour séparer, filtrer  
et protéger.



**Prix**  
sans concurrence comparés aux

**qualités.**

**Planification**

et

**conseils**

techniques compétents.

**Transfert**

mondial de

**savoir-faire**

(Acordis/Colbond Geosynthetics,  
HUESKER)

Demandez-nous

**la preuve.**

SCHOELLKOPF AG

Schaffhauserstr. 265

8057 Zurich

Tél. 01/312 16 16

Fax 01/312 16 26

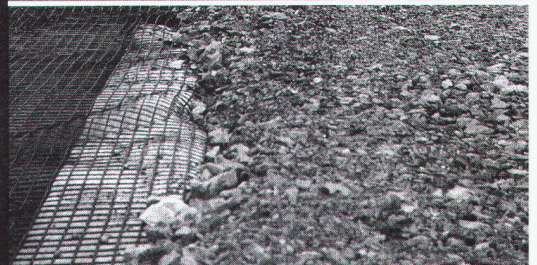
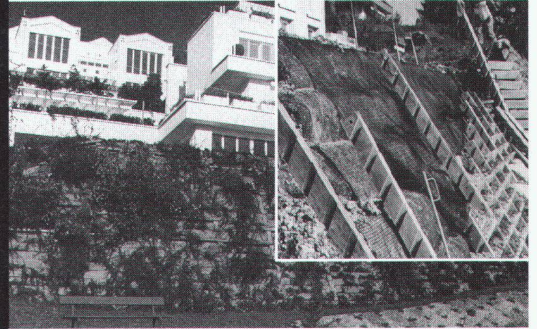


En vente également chez les marchands  
de matériaux de construction

**HaTe®** HaTelit®, Fortrac®, Stabilenka®, Comtrac®, Incomat®, NaBento®.

Le plus vaste programme pour fixer, protéger, séparer, drainer, filtrer et armer dans **les travaux de terrassement et de fondations, la construction de décharges d'ordures, d'ouvrages hydrauliques et de voies de circulation.** Pour des utilisations avantageuses et conformes à toutes les exigences.

© Marque déposée de Huesker Synthetic, Gescher/D (certifiée ISO 9001)



## Toujours au sec: Levy Fils Supra.



Le nouveau programme étanche pour montage apparent ou encastré comprend l'assortiment complet de prises et d'interrupteurs ainsi que le programme EIB. Tous sont constitués de polyamide et **se passent de joints en caoutchouc** et de membranes.

**LEVY**  
FILS



Interrupteur MAP 84 5 84 mm, hauteur 98 - 86 mm

Les éléments du système peuvent être **combinés à volonté** à l'aide de pièces intermédiaires et peuvent être percés de trous latéraux. Ils portent tous une étiquette d'identification.  
**La qualité dans le moindre détail.**