

Objektyp: **Advertising**

Zeitschrift: **Ingénieurs et architectes suisses**

Band (Jahr): **126 (2000)**

Heft 09

PDF erstellt am: **26.09.2024**

### **Nutzungsbedingungen**

Die ETH-Bibliothek ist Anbieterin der digitalisierten Zeitschriften. Sie besitzt keine Urheberrechte an den Inhalten der Zeitschriften. Die Rechte liegen in der Regel bei den Herausgebern.

Die auf der Plattform e-periodica veröffentlichten Dokumente stehen für nicht-kommerzielle Zwecke in Lehre und Forschung sowie für die private Nutzung frei zur Verfügung. Einzelne Dateien oder Ausdrucke aus diesem Angebot können zusammen mit diesen Nutzungsbedingungen und den korrekten Herkunftsbezeichnungen weitergegeben werden.

Das Veröffentlichen von Bildern in Print- und Online-Publikationen ist nur mit vorheriger Genehmigung der Rechteinhaber erlaubt. Die systematische Speicherung von Teilen des elektronischen Angebots auf anderen Servern bedarf ebenfalls des schriftlichen Einverständnisses der Rechteinhaber.

### **Haftungsausschluss**

Alle Angaben erfolgen ohne Gewähr für Vollständigkeit oder Richtigkeit. Es wird keine Haftung übernommen für Schäden durch die Verwendung von Informationen aus diesem Online-Angebot oder durch das Fehlen von Informationen. Dies gilt auch für Inhalte Dritter, die über dieses Angebot zugänglich sind.

Ein Dienst der *ETH-Bibliothek*  
ETH Zürich, Rämistrasse 101, 8092 Zürich, Schweiz, [www.library.ethz.ch](http://www.library.ethz.ch)

<http://www.e-periodica.ch>



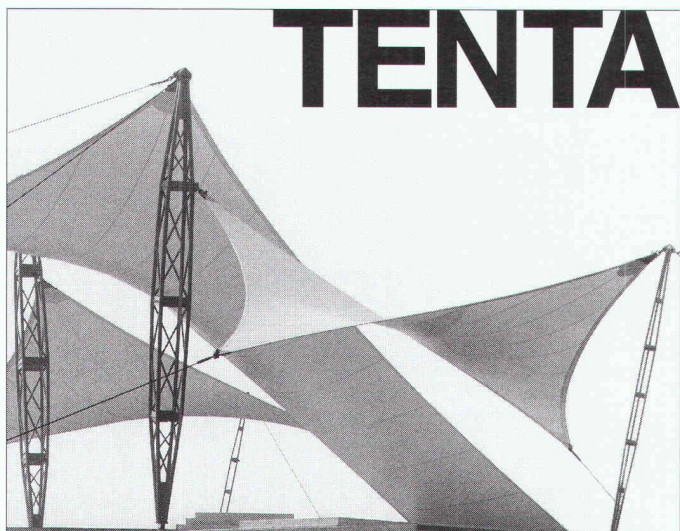
# Garants de sécurité et stabilité.

Avec les caillebotis WEMA, la sécurité vous est assurée, en toutes circonstances. La gamme comprend toutes les dimensions et variantes, du caillebotis pour surcharges pédestres aux versions carrossables pour charges élevées. Découvrez la diversité, la haute qualité et la durabilité de ces éléments de construction autoportants.

Eberspächer SA  
22, route de la  
Maladière  
1022 Chavannes-  
près-Renens  
Tél. (0 21) 6 91 18 18  
Fax (0 21) 6 91 18 22  
[http://www.  
eberspaecher.de](http://www.eberspaecher.de)



Eberspächer



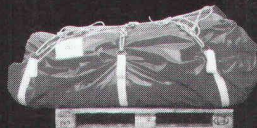
# TENTA

## PETITES CAUSES, GRANDS EFFETS

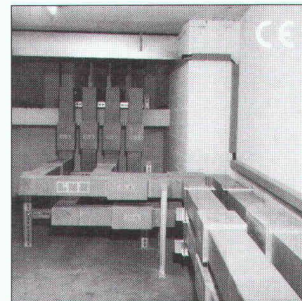
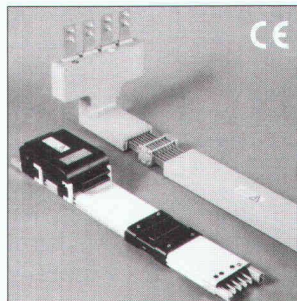
Constructions à voiles

Chapiteaux

Paravents géants



TENTA AG 3415 Hasle-Rüegsau tél. 034 460 66 66 fax 034 460 65 50 [tenta@gmx.ch](mailto:tenta@gmx.ch)



### Votre sécurité – Notre savoir-faire capital – Les canalisations électriques LANZ:

lanz oensingen est le leader sur le marché des canalisations électriques disposant d'une longue expérience et offrant un assortiment complet qui répond à toutes les exigences:

- canalisations électriques les plus modernes homologuées selon les normes internationales CE/CEI 25 – 6'000 A jusqu'à 1'000 V et 630 – 8'000 A jusqu'à 245 kV
- indice de sécurité jusqu'à IP 68 à imprégnation de résine coulée. Résistant à la corrosion.
- production «just-in-time». Certifiée ISO 9001.

Profitez de notre savoir-faire capital. Pour des conseils, des offres et des livraisons à prix avantageux, adressez-vous à lanz oensingen sa Tél. 062/388 21 21 Fax 062/388 24 24 e-mail: [info@lanz-oens.com](mailto:info@lanz-oens.com)

Les canalisations électriques LANZ m'intéressent! Veuillez me faire parvenir votre documentation.

Pourriez-vous me rendre visite, avec préavis, s.v.p.?

Nom/adresse/tél. \_\_\_\_\_

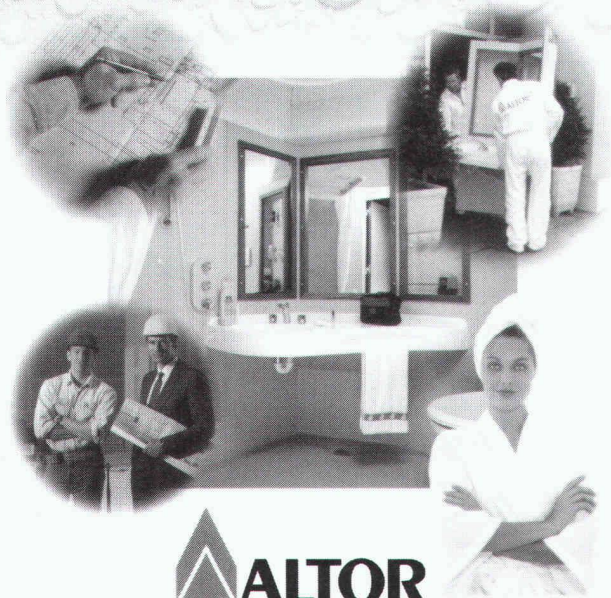


lanz oensingen sa  
CH-4702 Oensingen • Téléphone ++41/62 388 21 21



**Écouter, Concevoir, Produire, Servir**  
mieux, plus vite, ensemble.

*Avec nos produits, avec nos services, nous valorisons nos partenaires clients*



**ALTOR**  
INDUSTRIE

**LEADER EUROPEEN DE LA SALLE DE BAINS PRETE A POSER**



B. P. 130 - 2072 Saint-Blaise  
Tél. 032 753 48 73 Fax 032 753 57 28  
Internet: [www.Doyat-Diffusion.com](http://www.Doyat-Diffusion.com)

**TOPCON**

**GPT-1000 SERIE  
MESSEN  
OHNE REFLEKTOR**

- Bis 130 m  
ohne Reflektor
- Bis 6000 m  
mit Reflektor

**SERIE GPT-1000  
LA MESURE  
SANS PRISME**

- Sans prisme à  
plus de 130 m
- Avec prisme à  
plus de 6000 m
- Technologie laser  
à pulsation pour des  
mesures plus rapides
- Programmes intégrés



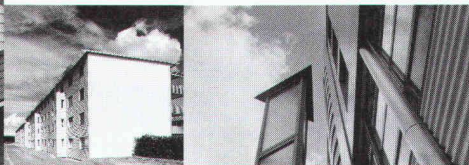
**top-tec-lutz**

vermessungssysteme  
neunbrunnenstrasse 180 8056 zürich  
fon 01.371.72.05 fax 01.371.72.67  
e-mail [lutz@toptec.ch](mailto:lutz@toptec.ch) <http://www.toptec.ch>



**Ray sa**  
façades ventilées

Rue Pierre-Yerly 1 / Z.I. 2  
CH-1762 Givisiez  
Tél. 026 / 466 47 72  
Fax 026 / 466 32 10



25 ANS  
1974 - 1999

**Enkadrain®**

Les nattes de drainage les plus utilisées dans les fouilles suisses.

**Evidemment du 1<sup>er</sup> en géosynthétiques:**

**SCHOELLKOPF AG**  
Schaffhauserstrasse 265, 8057 Zurich  
Tél. 01/312 16 16, Fax 01/312 16 26  
E-mail: [geo@schoellkopf.ch](mailto:geo@schoellkopf.ch)



**Ici, les conseils, la qualité et le prix jouent !**



**Netproj**

## Plate-forme d'échange sur Internet au service de la construction

Netproj est une solution informatique simple et avantageuse dont l'objectif est de permettre l'échange et le stockage ordonné des données relatives à un projet. Au moyen de cet outil, il est désormais possible d'offrir à tous les participants (maîtres de l'ouvrage, mandataires, entreprises) des informations constamment mises à jour, augmentant ainsi la productivité de l'équipe tout en réduisant les coûts et en diminuant les erreurs dues aux retards de communication. Les partenaires utilisent les browsers standards du Web pour y accéder, il n'est donc pas nécessaire d'installer des applications supplémentaires. Par l'intermédiaire d'une identification et d'un mot de passe ils peuvent opérer selon le protocole de transmission du projet. La barrière géographique disparaît et les données centralisées sont accessibles 24h/24 depuis n'importe quel ordinateur relié à Internet.



Les modules actuellement en service permettent aussi bien l'échange de plans que de plannings d'images ou de procès-verbaux et ceci en trois langues. La messagerie reprend les fonctionnalités du courrier électronique, toutefois sa présentation permet d'obtenir un journal continu de tous les messages d'un projet. Cette particularité offre la possibilité de retracer à tout moment les diverses évolutions et modifications apportées au projet depuis son démarrage et permet au coordinateur d'avoir un contrôle rapide et permanent de l'avancement de la planification. Quant au module de reproduction, il permet d'imprimer et d'envoyer des plans de manière simple à travers le Web. Plusieurs reprographes sont actuellement reliés à Netproj. A ce jour, 150 utilisateurs répartis dans 46 entités (Maître de l'ouvrage, architectes et ingénieurs) utilisent la plate-forme.

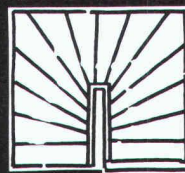
<http://www.Netproj.com>  
Email: [info@Netproj.com](mailto:info@Netproj.com)

TEKHNE Management SA - Av. de la Gare 33 - 1003 Lausanne  
tél. 021 349.24.00 - Fax 021 349.24.01 - Eric Baeni - Manuel Perez

**Droit?**



**Ou tournant?**



**TREPPEN  
MEISTER**

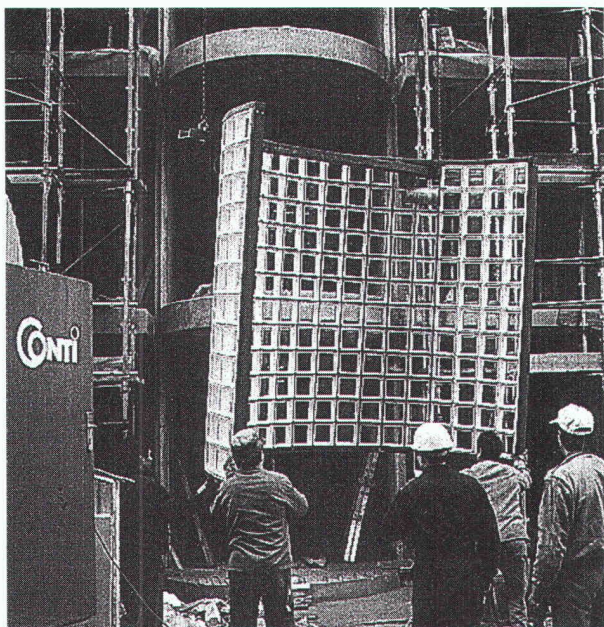
**Des escaliers  
pour chaque  
situation – chez  
votre spécialiste  
de l'escalier!**



**Keller Treppenbau AG**

3322 Schönbühl  
5600 Lenzburg  
8953 Dietikon

Tél. 031 859 23 13  
Tél. 062 891 28 15  
Tél. 01 741 50 52



**BRIQUES DE VERRE  
PRÉFABRICATION  
MAÇONNAGE SUR CHANTIER**



42, route de Satigny - 1217 Meyrin-Genève  
Tél. 022/341 4081 - Fax 022/341 4082

**SLIPSTOP**

Traitement antidérapant

**Slipstop met un frein aux sols  
glissants pour toujours !**

Recommandé et examiné  
selon l'EMPA

Recommandé par



Votre partenaire pour la Suisse Romande:

**Michel MEIER**

Zone industrielle 1 - 1880 BEX

Tél.: 024. 463 26 00 Fax: 024. 463 26 01 Natel: 079. 210 72 31



# Qui fait quoi ?

## Arbres - Abattage - Déchiquetage - Travaux spéciaux aériens - élagage

EMERY, 1083 Mézières  
Tél. 021/903 21 10, fax 021/903 37 20,  
nattel 079/310 65 10, 079/622 53 52

## Adduction et captage d'eau Travaux souterrains, soutènement Etudes d'impact et de risques Gestion de projet, procédures Traitement des eaux et des déchets Mesures de bruit et de vibrations

CSD INGÉNIEURS CONSEILS SA

- Le Mont-sur-Lausanne, tél. 021/647 12 41, fax 021/647 12 47
- Granges-Paccot, tél. 026/466 86 86, fax 026/466 86 16
- Sion, tél. 027/322 60 76, fax 027/323 58 22
- Genève, tél. 022/342 59 00, fax 022/342 59 04

## Béton à fibres métalliques

Finibati AG, place de la Gare 9  
2502 Bienne,  
Tél. 032/327 25 60, fax 032/327 25 67

## Béton Ecobéton Gravier Décharge

Gravière de la Claire-aux-Moines SA  
1073 Savigny,  
Tél. 021/784 84 30, fax 021/784 84 31  
Internet <http://www.gcm.ch>

## Briques isolantes HEKLATHERM en pierre ponce

Cornaz & Fils SA produits en béton  
1165 Allaman  
Tél. 021/807 33 21, fax 021/807 39 79

## CAO CAO Speedikon

Architecture, Ingénieur civil, Installations techniques, Facility Management: la solution CAO intégrale pour le bâtiment avec plus de 1000 postes de travail en Suisse. Hardware et software. Formation. Accompagnement de projet. Prestations de services CAO RZW WALDER & TRÜEB INFORMATIQUE SA Rue Juste-Olivier 22, 1260 Nyon 1  
Tél. 022/362 48 90, fax 022/362 48 92

## Capteurs solaires thermiques - Pompes à chaleur - Chaudières (bois/mazout)

Ecube SA, 1720 Corminboeuf, rte André-Piller 43, tél. 026/466 26 10, fax 026/466 26 86

## Carrelages - Expositions - Agencements - Salles de bain - Cuisines

Matériaux Directs, 1027 Lonay  
Tél. 021/803 25 06, fax 021/803 25 05

## Charpente - Scierie - Fournitures d'éléments triangulés hydro-nail

Dizerens Frères & Cie  
1063 Chapelle-sur-Moudon  
Tél. 021/905 37 37, fax 021/905 26 55

## Chauffage au bois manuel et automatique

SCHMID SA, 1510 Moudon  
Tél. 021/905 35 55, fax 021/905 35 59

## Collage d'armatures et renforcement de structures porteuses

AVT Tirant+Précontrainte SA, 1712 Tavel  
Tél. 026/494 20 44, fax 026/494 20 16  
E-mail: [avt@element.ch](mailto:avt@element.ch)

## Constructions de grues et techniques d'acheminement

Marti-Dytan AG  
Dytan-Construction de grues, 6048 Horw  
Tél. 041/209 61 61, fax 041/209 61 62

## Contrôle d'accès - Gestion des temps de présence du personnel

BIXI SYSTEMS SA, 1052 Le Mont-sur-Lausanne  
Tél. 021/653 43 43, fax 021/653 47 47

## Détection incendie - Système de sécurité

ABARISK SA, ch. du Marais 6,  
1032 Romanel-sur-Lausanne  
Tél. 021/647 15 15, fax 021/647 44 44

## Eclairage architectural Eclairagiste AFE

Zissis NASIOUTZIKIS  
Tél. 022/340 64 48, fax 022/340 64 49

## Ecograde - Recyclage - Matériaux de démolition en grève de fondation

SRMP, 1073 Savigny  
Tél. 021/784 84 30, fax 021/784 84 31  
Internet <http://www.srmp.ch>

## Equipements de sécurité - Systèmes d'alarme et vidéo - Contrôle d'accès

WEBER DISTRIBUTION, 2034 Peseux  
Tél. 032/730 38 73, fax 032/730 53 68

## Étanchéité minérale (systèmes d') pour: Bassins de rétention - étangs - cours d'eau - décharges

LACTELL S.A.,  
CP 2165,  
2302 La Chaux-de-Fonds  
Tél. 032/969 26 26, fax 032/962 26 25,  
Nattel 079/240 39 02, E-mail: [lactell@vtx.ch](mailto:lactell@vtx.ch)

## Filetage laminé

AVT Tirant+Précontrainte SA, 1712 Tavel  
Tél. 026/494 20 44, fax 026/494 20 16  
E-mail: [avt@element.ch](mailto:avt@element.ch)

## Fixations, tôles profilées, panneaux isolants, coupoles exutoires, voûtes

FASTO TECHNIQUE SA, 1023 Crissier  
Tél. 021/634 45 46, fax 021/634 85 46,  
Nattel 077/21 22 62

## Fontaines - Pierre du Jura

ATELIER DE TAILLE DE PIERRE LUC CHAPPUIS  
1148 L'Isle, tél. 021/864 52 39,  
fax 021/864 52 25, nattel 079/401 77 17

## Formation du personnel

GRAUER ENGINEERING, 1807 Blonay  
Tél. 021/943 43 00, fax 021/943 44 34

## Gaines COFRATOL

AVT Tirant+Précontrainte SA, 1712 Tavel  
Tél. 026/494 20 44, fax 026/494 20 16  
E-mail: [avt@element.ch](mailto:avt@element.ch)

## Géotechnique, géologie, hydrogéologie Etudes d'impact et de risques Sites contaminés

Mesures de vibrations et de bruit  
Diagraphie de forage, flowmeter  
Laboratoire de béton, sol et roche  
GEOTEST SA  
• 1033 Cheseaux-s-L., tél. 021/731 45 65  
• 1706 Fribourg, tél. 026/466 72 67  
• 1920 Martigny, tél. 027/722 76 66

## Géotechnique, mesures, environnement

DE CERENVILLE GÉOTECHNIQUE SA,  
1024 Ecublens  
Tél. 021/691 24 91, fax 021/691 24 96

## Hydrodémolition de béton

Super aspirateur (gravats divers)  
Canalisations, curage, contrôle caméra, réhabilitation de conduites  
HUBERT ETTER & FILS SA, 1628 Vuadens/FR  
Tél. 026/919 87 80, fax 026/919 87 87

## Imagerie & Internet

Réalisation d'imageries et de sites internet  
Loco-Dessin  
1227 Genève  
Tél. 022/300 24 55

## Informatique architectes et ingénieurs

Logiciels Roland Messerli:  
- Dessin et conception assistés par ordinateur  
- Gestion de chantiers  
- Méthode par éléments

Autres:

- MANDAT 98 Gestion des heures
- Comptabilité
- Hewlett-Packard et Brother
- JOBIN SA Informatique  
Av. de Provence 10, 1000 Lausanne 20  
Tél. 021/622 71 00, fax 021/624 07 30  
<http://www.jobinsa.ch>

## Internet Téléphonie

Installations téléphoniques par internet = tarif local dans le monde entier  
BB-ic, 4153 Reinach  
Tél. et fax 061/711 24 42, [info@bb-ic.ch](mailto:info@bb-ic.ch)

## ISO 9000 - Introduction

GRAUER ENGINEERING, 1807 Blonay  
Tél. 021/943 43 00, fax 021/943 44 34

## Laboratoire: matériaux bitumineux, béton, étanchéités, sols, roches

(ainsi que analyses chimiques, microscopie, champ du potentiel, etc.)  
IMP INSTITUT D'ESSAI DE MATÉRIEAUX S.A.  
3280 Morat/Murten, rte de Fribourg 25  
Tél. 026/670 07 07, fax 026/670 07 08  
[www.impbautech.ch](http://www.impbautech.ch)

## Laboratoire routier: bétons bitumineux et hydrauliques, sols géotechnique et auscultations routières

Contrôles de qualité des matériaux, réceptions de travaux  
Relevés d'état des chaussées, conseils et expertises  
SACR S.A.  
1024 Ecublens tél. 021/635 27 31  
2854 Bassecourtel tél. 032/426 79 44  
2022 Bevaix tél. 032/846 24 21  
1211 Genève tél. 022/301 18 03  
1950 Sion tél. 027/203 71 33

## Lanterneaux et coupoles

WATEP SA, Eichenweg 37,  
case postale 733, 3052 Zollikofen  
Tél. 031/910 83 60, fax 031/910 83 61

## Livres d'informatique-Multimédia

LIBRAIRIE PAYOT [www.edicom.ch/culture/payot](http://www.edicom.ch/culture/payot)

- Lausanne Tél. 021/341 33 31, fax 021/341 33 45
- Genève Chantepoulet Tél. 022/731 89 50, fax 022/738 48 03 Rive-Gauche Tél. 022/319 79 40, fax 022/319 79 45
- Fribourg Tél. 026/322 46 70, fax 026/322 46 75
- La Chaux-de-Fonds Tél. 032/916 16 06, fax 032/916 16 05
- Neuchâtel Tél. 032/724 22 00, fax 032/724 22 01
- Sion Tél. 027/322 52 72, fax 027/322 52 70
- Vevey Tél. 021/921 17 32, fax 021/922 19 53

## Livres scientifiques et techniques Sciences de l'ingénieur

Librairie Polytechnique,  
EPFL CM, CP 118, 1015 Lausanne,  
tél. 021/693 51 04, fax 021/693 51 02  
E-mail: [bookshop@epfl.ch](mailto:bookshop@epfl.ch)

## Logiciels professionnels de gestion pour architectes

LOGISOFT DIFFUSION SA, 1030 Bussigny  
Tél. 021/701 50 33, fax 021/701 02 61

## Mensurations subaquatiques

Profils en rivières, cartographie des fonds, bathymétrie  
Bureau Pierre Martin S.A., 1410 Thierrens  
Tél. 021/905 33 88, fax 021/905 40 91

## Microtunnels - Forages - Pousse-tubes

Losinger SA  
Route de Peney-Dessus, 1242 Satigny  
Tél. 022/753 98 00, fax 022/753 98 98  
Nattel: 079/446 39 31

## Neutralisation

PANGAS, case postale, CH-6002 Lucerne  
Tél. 041/319 95 00, fax 041/319 97 50  
<http://www.pangas.ch>, E-mail: [info@pangas.ch](mailto:info@pangas.ch)

## Palans électriques - Ponts roulants

BURRI SA  
Chemin de la Meunière 12, 1000 Lausanne 16  
Tél. 021/624 45 33, fax 021/624 18 69

## Parquets - Pergo - Publi - Lames de boiseries - Portes

BOISSEC SA, 1030 Bussigny  
Tél. 021/706 44 55, fax 021/706 44 66

## Photogrammétrie - Photomontages

- Relevés de façades, relevés archéologiques  
- Visualisation de projets par images de synthèse, création de photomontages  
BSA INGÉNIEURS CONSEILS  
1527 Villeneuve-près-Lucens  
Tél. 026/668 53 60, fax 026/668 53 51

## Photogrammétrie architecturale - Auscultation d'ouvrages en temps réel

MAP Géomatique SA, 2012 Auvernier  
Tél. 032/731 42 55, fax 032/731 69 44  
E-mail: [MAP.GEOMATIQUE@com.mcnet.ch](mailto:MAP.GEOMATIQUE@com.mcnet.ch)

## Photographie d'architecture

CLAUDIO MERLINI, 1205 Genève  
Tél. 022/328 04 07 - 022/320 68 41

## Pieux-Essais

DE CERENVILLE GÉOTECHNIQUE SA;  
1024 Ecublens  
Tél. 021/691 24 91, fax 021/691 24 96

## Pieux-Essais dynamiques

Préfabriqués, moulés, forés jusqu'à 10 000 kN  
Intégrité, vibrations  
BSA INGÉNIEURS CONSEILS  
1527 Villeneuve-près-Lucens  
Tél. 026/668 53 60, fax 026/668 53 51

## Précontrainte

AVT Tirant+Précontrainte SA, 1712 Tavel  
Tél. 026/494 20 44, fax 026/494 20 16  
E-mail: [avt@element.ch](mailto:avt@element.ch)

## Reliure de documents/ Fastbind Suisse Spécialiste Post-Press

Docum'An 2000 Sàrl  
1082 Corcelles-le-Jorat, tél./fax 021/903 39 23

## Sciage et forage du béton

PRO-DIAFOR SA  
1009 Pully, tél./fax 021/729 70 81  
1789 Lugnorre (FR), tél./fax 026/673 23 42

## Technique Equipement Bureaux Distributeur NEOLT Suisse

Livraison - Service - Vente  
Nattel 079/414 97 17, fax 021/646 49 47

## Technique pour piscine

Vivelle & Co SA, 1614 Granges  
Tél. 021/947 54 54, fax 021/947 54 47

## Thermographie infrarouge, maintenance préventive

Détection d'anomalies thermiques et mécaniques  
Cibis Sàrl  
Tél. 062/892 22 46

## Tirants et clous en terrain meuble et rocher

AVT Tirant+Précontrainte SA, 1712 Tavel  
Tél. 026/494 20 44, fax 026/494 20 16  
E-mail: [avt@element.ch](mailto:avt@element.ch)

## Travaux spéciaux

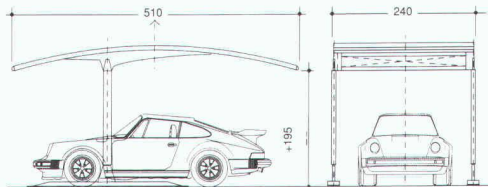
Minage et Travaux Souterrains S.A.  
1920 Martigny et 1605 Chexbres  
- Tirants d'ancrage  
- Parois clouées et micropieux  
Tél. 027/722 65 85 ou 021/946 14 65

## www.ozone.ch

Tout sur l'ozone!  
Tout pour l'ozone!



**i-comet**  
cover-car



**i-comet**

Ch. de la Baconnière 55  
Case postale 82  
CH-2017 BOUDRY  
Tél. +41 032 841 11 14  
Fax +41 032 841 44 46

**Plafond acoustique lisse, sans joints :**  
**[www.baswa.ch](http://www.baswa.ch)**

**JORDI** S  
A

Av. J.-J. Mercier 4  
CH-1003 LAUSANNE  
Tél. 021 / 310 39 25  
Fax 021 / 310 39 29

ADM. : JEAN-MARC PETERMANN

**Electricité • Télécommunications**  
**Télématique • Etudes techniques**  
**Réseaux informatiques**  
**Maîtrise fédérale**

E-mail : [electro.telecom@jordisa.ch](mailto:electro.telecom@jordisa.ch)

**IP**

**INTER PROTECTION SA**

**Fini les problèmes de canalisation !**

Grâce au système éprouvé LSE, tous les problèmes concernant les canalisations et conduites d'eau attaquées par la rouille sont résolus.

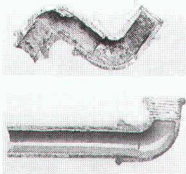
Le système LSE est le seul traitement intérieur de la tuyauterie sans travaux de dégagement et d'excavation. Ce système offre après nettoyage une protection contre l'oxydation garantie par un revêtement intérieur à base de résine époxyde.

**IP assainit avec succès depuis déjà plus de dix ans avec le système LSE.**

Pour tous renseignements, veuillez vous adresser à :

[interprotection@smile.ch](mailto:interprotection@smile.ch)

3014 Berne Rodmattstrasse 35 Tél. (031) 333 04 34, Fax (031) 333 04 45  
1053 Cugy/VD Chemin des Dailles 6 Tél. (021) 731 17 21, Fax (021) 731 50 91



INSTITUT DE SÉCURITÉ



**Nous sommes**  
**votre partenaire compétent pour**

- Sécurité intégrale
- Protection contre l'incendie et les explosions
- Sécurité des procédés
- Prévoyance contre les accidents majeurs
- Protection de l'environnement
- Sécurité au travail
- Security
- Formation en matière de sécurité

**Visitez notre nouvelle homepage**  
**[www.swissi.ch](http://www.swissi.ch)**

Institut Suisse de Promotion de la Sécurité  
Rue du Rocher 24, CH-2000 Neuchâtel  
Téléphone +41 (0)32 723 80 10, Fax +41 (0)32 723 80 20



«Le Savoir Verre»

**Gabella Verres S.à r.l.**

Briques et pavés en verre  
Grandes marques, dont LA ROCHÈRE

ISO 9002

Installation tout verre de sécurité  
Nouvelles techniques du verre

Exposition 500 m<sup>2</sup> – 1312 Eclépens – Tél. 021/866 02 00 – Fax 021/866 02 08 – E-mail: [email@gabellaverres.com](mailto:email@gabellaverres.com)

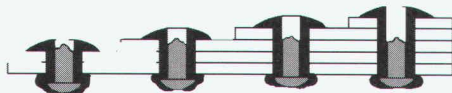


**KVT Koenig Verbindungstechnik**

**AVEX**  
le rivet à utilisations multiples...

...avec large gamme de serrage

Une longueur de rivet pour diverses épaisseurs de matière – Multigrip  
**Réduction du stock!**



Remplissage excellent du trou  
**Compensation de tolérance!**

Tête de serrage typique AVEX  
**Bonnes qualités de tenue!**

«AVEX – le rivet idéal pour la construction!»



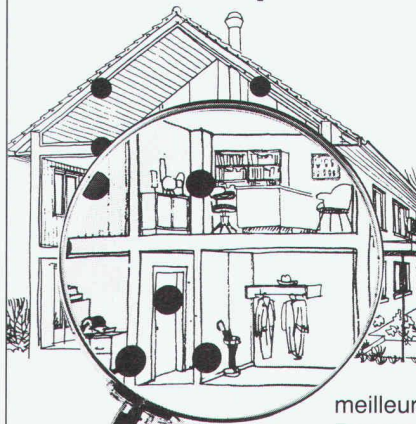
541.99

Koenig Verbindungstechnik AG, CH-8953 Dietikon  
Telefon 01/743 33 33, Telefax 01/740 65 66

Internet: <http://www.kvt.ch>

**SOUS LA LOUPE:**  
**LE SAVOIR-FAIRE EN MATIÈRE D'INSONORISATION**

«L'insonorisation dans le bâtiment contribue à une meilleure qualité de la vie»



Notre feuille lourde **Idikell M 4001/05** a fait des milliers de fois ses preuves sur le terrain. Les exemples d'application les plus variés attestent de sa diversité d'emploi. Avec **Idikell M 4001/05** nous proposons un système complet qui garantit les meilleures valeurs acoustiques. Pour nous, le conseil technique spécialisé fait partie intégrante.



**Siegfried Keller SA**

INSONORISATION PROFESSIONNELLE

8304 Wallisellen  
Téléphone 01/839 65 50  
Téléfax 01/839 65 80

## Une toiture végétalisée extensive peut être belle... si elle est bien exécutée et entretenue !

Vient de paraître : «**Pathologie des toitures végétalisées extensives**» par **Roland Dournow**

Voici un petit manuel de référence qui dit tout ce qu'il faut faire et ne pas faire sur ce type de toiture moderne, peu coûteuse, simple et robuste.

Comment éviter la pousse irrégulière ou trop lente, l'aspect d'une jungle ou celui d'un désert jaune, la dégénérescence des plantes, etc. Rédigé par l'un des meilleurs spécialistes suisses, cet ouvrage devrait figurer en bonne place sur le bureau de tout professionnel de l'immobilier, architecte, entrepreneur, gérant et propriétaire.

En 23 pages illustrées de 48 photos et croquis techniques, Roland Dournow décrit avec précision tout le processus d'étude et d'implantation d'une toiture végétalisée extensive, les techniques de semis, d'arrosage et d'entretien... et les problèmes qui surviennent lorsque les règles professionnelles et les critères dictés par la nature n'ont pas été respectés.

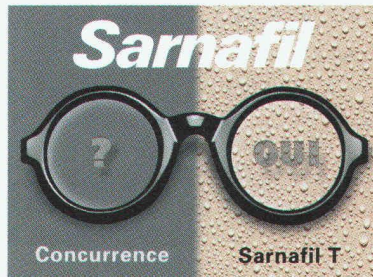
**Prix : CHF 29,-** (Frais d'expédition et TVA compris)

Veuillez m'envoyer ..... exemplaires de la «Pathologie des toitures végétalisées extensives»

Nom/Entreprise

Adresse

Par poste : Roland Dournow 8, ch. du Bois-du-Lan - 1217 Meyrin  
Par Fax : 022/989 11 61



Concurrence

Sarnafil T

**Investir pour plusieurs décennies**

Sarnafil T remplit les exigences les plus sévères imposées à une étanchéité de toiture écologique et économique. Pour en découvrir tous les avantages, retrouvez-nous sur Internet à l'adresse: [www.sarnafil.ch](http://www.sarnafil.ch)

**Sarnafil – La compétence en étanchéité**

**Sarna**  
Sarnafil Division



Nous sommes des consultants en économie et technique des transports et **cherchons un**

## INGÉNIEUR CIVIL, spécialisé en transport comme chef de projet

### Domaines d'activité :

- Conduite d'études en Suisse et à l'étranger, en particulier dans les pays latins (Portugal, France). Les études couvrent les différents aspects de la planification des transports ferroviaires : études de faisabilité et d'opportunité de nouvelles installations, études opérationnelles de définition de l'offre ferroviaire, conseils d'entreprises de transports et de responsables de réseaux.
- Participation au développement de notre logiciel de planification ferroviaire Viriato.
- Marketing du programme Viriato.

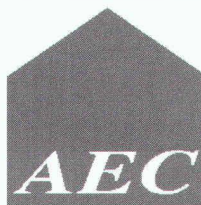
### Exigences :

- Expérience de plusieurs années dans la gestion de projets.
- Langue maternelle française avec de bonnes connaissances de la langue allemande.
- Disponibilité à voyager à l'étranger (en général missions de quelques jours).
- Intérêt à l'utilisation et à l'apprentissage de différents logiciels de planification : Viriato, OpenTrack, Capres.

Si ce poste vous intéresse, veuillez nous faire parvenir votre offre de postulation accompagnée des documents habituels.

**sma** ✦

SMA et associés SA  
Consultants en technique et  
économie des transports,  
Gubelstrasse 28,  
8050 Zürich/01-317 50 60  
info@sma-partner.ch  
www.sma-partner.ch



ASSOCIATION POUR  
L'ECONOMIE  
DE LA CONSTRUCTION  
Section Suisse Occidentale - SSO  
CP 893, 1001 Lausanne,  
iec-cc@iec-qs.ch  
fax 021 617 64 66

## ESTIMATION RAPIDE & PRÉCISE DE VOS AVANT-PROJETS

Mieux qu'une explication, nous souhaitons **vous présenter en direct notre méthode d'évaluation.**

Structurée suivant le code des frais par éléments (CFE), elle permet des estimations très rapides et fiables ( $\pm 10\%$ ).

**Pour cela, nous recherchons des avants - projets à évaluer. Ce peut être le vôtre !**

**Pour le proposant, ce sera gratuit !** Il vous suffira d'assister sur place le spécialiste en économie de la construction pour définir le standard de qualité désiré.

Nous acceptons les projets de 5000 m<sup>2</sup> de SP ou moins, en construction neuve. Soumettez-nous votre proposition !

Dates de nos présentations, **à 18 heures :**

**Neuchâtel : 24 mai, Delémont : 20 juin, Lausanne : 13 septembre, Genève : 25 octobre, Sion : 29 novembre**

Participation aux frais, par personne: 50.- frs  
Inscription par fax au 021 617 64 66

Ingénieurs civils **J.-P. Cêtre & J.-M. Nusbaumer**  
engageraient immédiatement ou pour une date à convenir  
**ingénieur ETS génie-civil**

ou équivalent. Expérience de quelques années souhaitée.

- Bâtiment : transformations, réhabilitations, construction neuve
- Aménagements urbains.

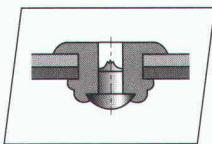
Ecrire à : 14, av. Industrielle, 1227 Carouge.

## Rivets aveugles pour le secteur bâtiment



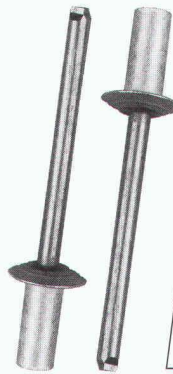
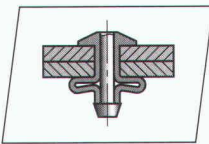
### Avex

- large gamme de serrage
- application universelle
- remplissage complet du trou



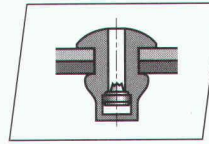
### Bulbtite

- grande tête de serrage en étoile
- bonne résistance à la traction pour tôles minces
- large gamme de serrage



### Imex

- résistant aux vibrations
- étanche à l'eau
- remplissage complet du trou



Avec un programme complet d'outils de pose

**KVT**

Koenig Verbindungstechnik AG

CH-8953 Dietikon/Zurich Tél 01/743 33 33 Fax 01/740 65 66 <http://www.kvt.ch>

61f.00



**Die Division Sarnafil ist führende Anbieterin qualitativ hochwertiger Abdichtungssysteme im Hoch- und Tiefbau. Für unsere Verkaufsorganisation Schweiz suchen wir einen Baufachmann mit Entwicklungspotenzial für das Produkt-Management.**

Das vielseitige und verantwortungs-

für Kommunikationsprojekte mit und sind an einem langfristigen Engagement interessiert. Nach einer Einführungsphase werden Sie eine Führungsfunktion im Produkt-Management übernehmen.

Sie haben Ihr Studium als Bauingenieur, Architekt oder eine gleichwertige Ausbildung kürzlich

hoher persönlicher Leistungsbereitschaft aus, streben eine Führungsfunktion an und haben Interesse an Marketing-Fragen.

Fühlen Sie sich angesprochen? André Wyss (Tel. 041 666 98 12) erteilt Ihnen gerne weitere Auskünfte. Die Bewerbungsunterlagen für Ihre künftige Erfolgsposition senden Sie bitte an:

## **Architekt oder Bauingenieur ETH/HTL als Produkt Manager**

volle Aufgabengebiete umfasst die technische Beratung von Kunden, Durchführung bautechnischer Berechnungen sowie die Bearbeitung von anspruchsvollen Objekten in Zusammenarbeit mit dem Aussendienst. Sie wirken in Arbeitsgruppen zur Weiterentwicklung unserer Systeme sowie

erfolgreich abgeschlossen und sammelten Erfahrungen in der Planung und Devisierung im Hochbau. Ihr ausgeprägtes Dienstleistungsverständnis sowie gute Kenntnisse der französischen Sprache sind wichtige Voraussetzungen für diese Stelle. Sie zeichnen sich als guter Kommunikator mit

Sarnafil AG  
André Wyss  
Industriestrasse  
6060 Sarnen  
Email: andré.wyss@sarna.com

  
**Sarna**  
Sarnafil Division



Bundesamt für Wasser und Geologie **BWG**  
Office fédéral des eaux et de la géologie **OFEG**  
Ufficio federale delle acque e della geologia **UFAEG**  
Uffizi federal per aua e geologia **UFAEG**  
Federal Office for Water and Geology **FOWG**

L'OFEG cherche pour le traitement de manière indépendante des tâches du ressort de l'autorité de haute surveillance de la

### **sécurité des barrages**

un/une

## **ingénieur civil EPF**

avec expérience dans l'élaboration de projets, la construction et la surveillance des barrages, ou, au moins, dans le domaine des constructions hydrauliques.

Lieu de service: Bienne.

Le poste est limité à une durée de trois ans.

Les offres de service, accompagnées des documents usuels, sont à adresser à:

Office fédéral des eaux et de la géologie,  
Service du personnel,  
Case postale, 2501 Bienne.

**Vous:**  
**Besoin de site web personnalisé?**

**Nous:**  
**Compétences en informatique,  
architecture et génie civil**

**Yohann Rebord**  
**Ingénieur EPFL**  
**021/ 601.44.07**

**<http://yohann.ctw.net>**

**ARCHITÈQUE**  
site architecture + solutions CAO  
sur **[www.smart-design.ch](http://www.smart-design.ch)**

**CORPS PARES-  
SEUX, CŒUR  
MALHEUREUX.**

Des idées pour bouger plus:  
Fondation Suisse de Cardiologie,  
case postale 176, 3000 Berne 15.



# ColoRex®

Le revêtement de sol d'une exceptionnelle densité



**Flooring ideas**  
**IDEES POUR LES SOLS**

**FAX: 091/850 01 41**

**Oui, s'il vous plaît**  
envoyez-moi la brochure.

## Table des matières

pages 2-3 **ECOLE**

pages 4-5 **HOPITAL**

pages 6-7 **MAISON DE REPOS**

pages 8-9 **POSTE**

pages 10-11 **CENTRE COMMERCIAL**

pages 12-13 **BUREAU**

pages 14-15 **HABITATION**

S.v.p. remplissez et envoyez à:  
Forbo-Giubiasco SA  
Via Industrie 16, 6512 Giubiasco.

Prénom:

Nom:

Entreprise:

Rue:

NPA, Localité:

Téléphone:



Les revêtements de sols de Forbo-Giubiasco SA sont à même de répondre à toutes les exigences d'aménagements modernes et de haute qualité. Dans les écoles, bâtiments administratifs, hôpitaux ou commerces, théâtres, hôtels, restaurants - ColoRex® vous garantit la perfection.

ColoRex® est un revêtement de sol homogène en dalles contenant un taux de plastifiant minime. Sa parfaite résistance aux empreintes (empreinte rémanente) le prédestine aux utilisations dans des conditions les plus dures. Et grâce à sa résistance à l'écoulement électrique, ColoRex® est la solution appropriée pour les salles d'opération, les laboratoires high tech, les salles blanches et les salles d'ordinateurs.

World Leader in Linoleum





**OFF ROAD**  
SINCE 1951

**Les tout-terrain de Nissan. Bâti pour l'aventure.**



**Le nouveau Patrol GR.**

*Aussi polyvalent que spacieux. Et doté de la puissance légendaire des 158 CV de son turbodiesel 3,0 litres, à injection directe et intercooler. Dès Fr. 39'950.-. Leasing dès Fr. 522.45/mois\*.*



**Le nouveau Pathfinder.**

*Avec sa traction intégrale révolutionnaire (Nissan All-Mode 4WD).*



**Le nouveau Terrano II.**

*Disponible en 8 exécutions.*



ou 100'000 km

*Avec un tout-terrain de Nissan, plus rien ne vous arrête en route. Nos trois 4x4 vous conduiront hors des sentiers battus dans le plus grand confort. Ils vous garantissent en outre un niveau de performances et de sécurité digne d'une grande berline. Passez donc essayer nos tout-terrain chez votre agent Nissan. Bonne route. Infoline au 0800 860 800 ou [www.nissan.ch](http://www.nissan.ch)*

\* Conditions du leasing: 10% du prix d'achat au 1<sup>er</sup> versement suivi de 47 mensualités, 10'000 km/an. Assurance tous risques non comprise, TVA comprise.



**Pour faire avancer  
le monde.**