

Objektyp: **Advertising**

Zeitschrift: **Ingénieurs et architectes suisses**

Band (Jahr): **126 (2000)**

Heft 01/02

PDF erstellt am: **26.09.2024**

### **Nutzungsbedingungen**

Die ETH-Bibliothek ist Anbieterin der digitalisierten Zeitschriften. Sie besitzt keine Urheberrechte an den Inhalten der Zeitschriften. Die Rechte liegen in der Regel bei den Herausgebern. Die auf der Plattform e-periodica veröffentlichten Dokumente stehen für nicht-kommerzielle Zwecke in Lehre und Forschung sowie für die private Nutzung frei zur Verfügung. Einzelne Dateien oder Ausdrucke aus diesem Angebot können zusammen mit diesen Nutzungsbedingungen und den korrekten Herkunftsbezeichnungen weitergegeben werden. Das Veröffentlichen von Bildern in Print- und Online-Publikationen ist nur mit vorheriger Genehmigung der Rechteinhaber erlaubt. Die systematische Speicherung von Teilen des elektronischen Angebots auf anderen Servern bedarf ebenfalls des schriftlichen Einverständnisses der Rechteinhaber.

### **Haftungsausschluss**

Alle Angaben erfolgen ohne Gewähr für Vollständigkeit oder Richtigkeit. Es wird keine Haftung übernommen für Schäden durch die Verwendung von Informationen aus diesem Online-Angebot oder durch das Fehlen von Informationen. Dies gilt auch für Inhalte Dritter, die über dieses Angebot zugänglich sind.



**Rendez-vous  
à Metallbau  
2000**

du 25  
au 29 janvier

**Halle 3  
Stand H 31**

**RC Alufront**  
Z.I. La Guérite 1541 Sevaz  
tel : 026 663 99 66  
fax : 026 663 99 69  
e-mail : alufront@bluewin.ch

**En menuiserie aluminium:  
La technique au service  
de la création.**

ALUMINIUM COMPANY

A REMI CLAEYS



*System Alufront*

**Instants lumineux  
dans notre monde.**

Les constructions en verre  
d'Eberspächer habillent toi-  
tures et façades.

Tout en impressionnant au pre-  
mier coup d'œil, elles créent  
une ambiance naturelle et ag-  
réable, offrant à l'architecte des  
possibilités d'expressions quasi  
illimitées. Eberspächer est votre  
partenaire de confiance pour  
tout conseil, étude détaillée,  
fabrication et montage.

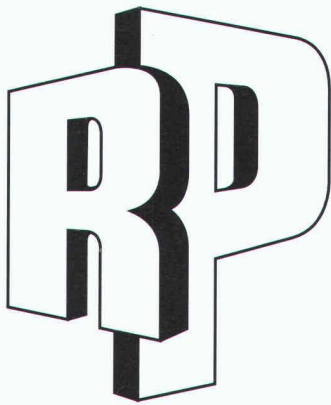
Bref: compétence et qualité  
assurées par notre entreprise.

Eberspächer SA  
22, route de la  
Maladière  
1022 Chavannes-  
près-Renens  
Tél. (021) 6 91 18 18  
Fax (021) 6 91 18 22  
[http://www.  
eberspaecher.de](http://www.eberspaecher.de)



**Eberspächer**





# Entreprise R. PELLA SA

Maîtrise fédérale - Maçonnerie - Béton armé

Av. Riant-Mont 15 - Case postale 449  
1000 Lausanne 17  
Tél. 021/310 0 310 - Fax 021/310 0 316

Dépôts  
Tél. 021/784 08 33 - Ch. du Giziaux 1-3 - 1066 Epalinges

## Efficacité de la sécurité

**Nous sommes votre  
partenaire compétent pour**

- Concepts de sécurité globaux
- Analyses de risques
- Expertises
- Concepts de protection incendie
- Concepts de protection  
contre les explosions
- Formations de la sécurité



Institut de Sécurité, Rue de Rocher 24, CH-2000 Neuchâtel  
Tél. 032/723 80 10, Fax 032/723 80 20, E-mail: safety@swiss.ch  
Internet: <http://www.swiss.ch>

**Votre sécurité est notre devise.**

## Métalconcept s.à r.l.

Constructions métalliques  
1489 Murist / FR  
Tél. 026/665 00 15 - Fax 026/665 00 16

- **Serrurerie:**
  - escaliers et barrières
  - vérandas
  - portes basculantes et sectionnelles
- **Constructions métalliques:**
  - bâtiments industriels et agricoles
  - mécano-soudé
- **Tôlerie industrielle**
- **Rénovations façades et ferblanterie**
- **Application aluminium et PVC**
- **Constructions en inox**

Devis sans engagement.



# ZMOOS SA

Entreprise de génie-civil



E-mail: [zmoossa@swissonline.ch](mailto:zmoossa@swissonline.ch)

Site web: <http://www.zmoossa.ch>

- Canalisations
- Drainages, sous-solages au gravier
- Conduites pression eau et gaz, stations de pompage
- Protection de câbles et conduites pression par sous-solage
- Pousse-tubes, abaissement de nappe
- Chemin AF, équipement de quartier, aménagements extérieurs et renaturalisations
- Aménagements de terrains, terrains de sport et golf
- Location de dumpers à chenilles et de fraises à rocher
- Location de trieuse type Powerscreen
- Transports spéciaux (charge utile jusqu'à 65t)

**Nos succursales sont situées à:**

2318 Brot-Plamboz (NE)      3236 Gampelen (BE)  
1438 Mathod (VD)      3215 Büchslen (FR)

**Renseignements techniques ou complémentaires:**

Tél. 032/312 96 80      Fax 032/312 96 89





## LOSINGER CONSTRUCTION S.A.

Route de Peney 15  
1242 SATIGNY  
MICROTUNNELS

☎ 753 98 00

Fax 753 98 98

## CASELLA s.à.r.l. TRAVAUX ACROBATIQUES

- toutes interventions dues aux catastrophes climatiques ou géologiques
  - forages ancrages
  - filets chutes de pierres
  - travaux de charpente et de ferblanterie
  - pose de filets anti-pigeons
  - assainissement du béton
- Pour tout renseignement complémentaire, contactez-nous!  
Dossier à disposition

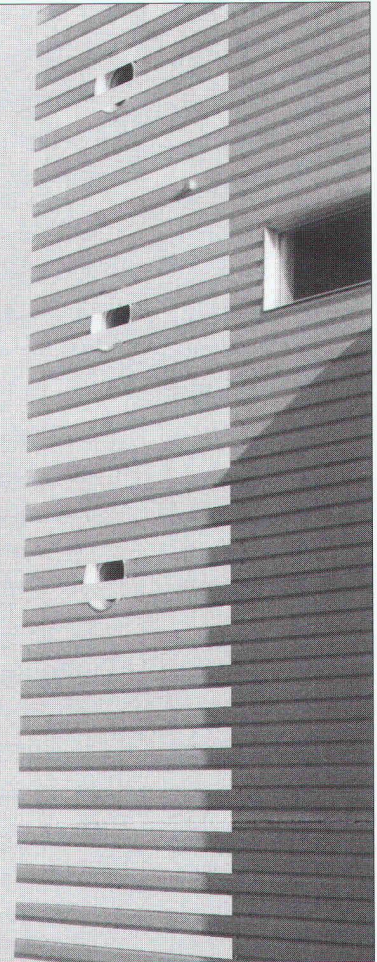
1417 Essertines / Yverdon  
Tél et fax 024 / 435 16 43  
Natel 079 / 613 31 43

Entreprise agréée CNA/SUVA

## Ray sa

### Façades ventilées

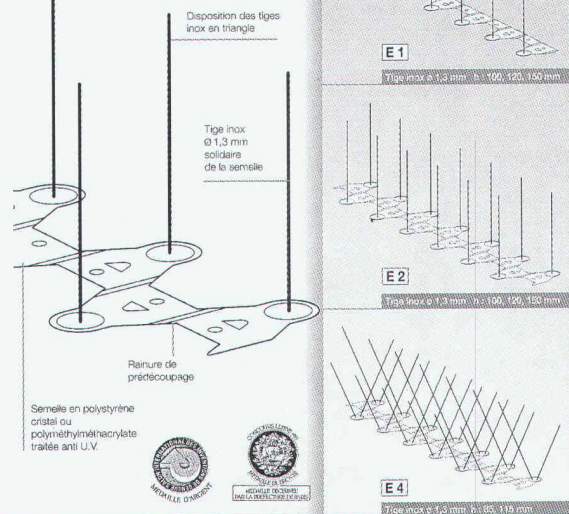
Rue Pierre-Yerly 1 / Z.I. 2  
CH-1762 Givisiez  
tél. (026) 466 47 72  
fax (026) 466 32 10



## ECOPIC

ECONOMIQUE  
PRET A POSER

### le procédé dissuasif pour l'éloignement des pigeons



Envoyez-nous votre documentation

Nom:

Adresse:

DEPIGEX SA · Rue des moulins 10  
1562 Corcelles Payerne  
Tél. 026/660 42 43 · Fax 026/660 54 13



**Der SIA im Masstab 1:1 an der Swissbau 2000  
Drehscheibe für Planen und Bauen von Lebensraum mit  
Lebensqualität im 21. Jahrhundert**

La SIA à l'échelle 1:1 à Swissbau 2000  
Point de ralliement pour concevoir et construire la qualité  
de vie du XXI<sup>e</sup> siècle

**sia**

schweizerischer ingenieur-und architektenverein  
société suisse des ingénieurs et architectes  
società svizzera degli ingegneri e architetti  
swiss society of engineers and architects

Swissbau 2000

Messe Basel

25.-29.1.2000

Halle 2.1 Stand E28

**SIA-Talk täglich von 11 bis 12 Uhr**

SIA-Talk chaque jour de 11 à 12 h.

**TOPCON**

**GTS-800A SERIE  
AUTOMATISIERTE  
TOTALSTATIONEN**

- ☑ Schnelle Zielverfolgung
- ☑ Grosser interner Speicher

**SERIE GTS-800A  
LES MESURES MOTO-  
RISEES**

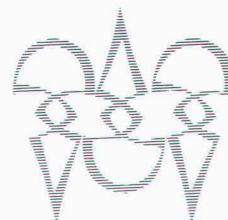
- ☑ Moteurs extrêmes-  
rapides
- ☑ Cartes PCMCIA  
(SRAM et ATA)
- ☑ Programme de men-  
suration pré-installé
- ☑ Grande mémoire interne



**top-tec-lutz**

vermessungssysteme  
neunbrunnenstrasse 180 8056 zürich  
fon 01.371.72.05. fax 01.371.72.67.  
e-mail lutz@toptec.ch http://www.toptec.ch

Photolitho noir  
et couleurs  
Cromalins

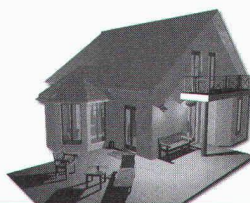


Clichés zinc,  
magnésium  
et nyloprint

**POLYGRAVIA SA**

**ARTS GRAPHIQUES**

Borde 28 bis, 1018 Lausanne  
Tél. 021/646 89 80  
Fax 021/647 68 31



**MESSERLI  
INFORMATIQUE**

Route principale 15a - 2747 Corcelles  
Tél. (032) 499 00 51 - Fax (032) 499 00 52  
Route de Soleure 58 - 2740 Moutier  
E-mail: messlerli-formatique@bluewin.ch

**Les softs puissants à bas prix**

Programme d'architecture complet ARCONS	Frs 3750.-
Programme pour la construction d'escaliers	Frs 6500.-
Programme pour la construction de charpente	Frs 5900.-
Programme pour la visualisation photo réaliste	Frs 1990.-
Compta, facturation, salaire, suivit de chantier	Frs 4000.-





« Le Savoir Verre »

**Gabella Verres S.à r.l.**

Briques et pavés en verre  
Grandes marques, dont LA ROCHÈRE

ISO 9002

Installation tout verre de sécurité  
Nouvelles techniques du verre

Exposition 500 m<sup>2</sup> – 1312 Eclépens – Tél. 021/866 02 00 – Fax 021/866 02 08 – E-mail: email@gabellaverres.com

**DEJO**

Dejo S.A., Bahnstrasse 25, 4932 Lotzwil, tél. (062) 923 72 60,  
fax (062) 923 72 61

# Dejogrip

## les grilles Dejo répondent aux plus grandes exigences.

Grilles embouties, grilles embouties et soudées,  
marches Dejogrip. Pour disposer de notre  
catalogue technique plus complet,

**téléphonez-nous au :**  
**(062) 923 72 60**

Z Zyssef



**19,387 mètres** – avec le nouveau **DISTO classic<sup>3</sup>** – pas de problème. Vous mesurez des distances de plus de 100 m en extérieur comme en intérieur avec une précision de  $\pm 3$  mm; avec éclairage de l'écran pour les mesures en obscurité. La mémoire intégrée et les fonctions de calcul supplémentaires vous facilitent les tâches de routine typiques. Et cette «High-Tech» de 360 grammes se loge dans une poche de veste. **DISTO classic<sup>3</sup>** – l'original pour un prix qui fait plaisir.

**DISTO™**  
THE ORIGINAL  
Maintenant disponible dans  
tous les bons magasins de la  
construction.

Leica Geosystems SA, Rue de Lausanne 60, CH-1020 Renens  
Tél. +41 21 635 35 53, Fax +41 21 634 91 55, www.distoto.com

**Leica**

MADE TO MEASURE

SWISSBAU 2000, Halle 1,1, Stand E70

# Plafond acoustique lisse, sans joints :

# [www.baswa.ch](http://www.baswa.ch)

## **ACTION LIGHT**

FOR BETTER LIGHT

9, rue Boissonnas CH-1227 Genève Acacias Tél. 022/ 309 09 70 - Fax 022/ 309 09 79  
Internet: [www.actionlight.com](http://www.actionlight.com) - Email: [info@actionlight.ch](mailto:info@actionlight.ch)

# La Maîtrise de la Lumière

- Projecteurs Basse Tension : Ponctuels, Cadreurs, etc.
- Projecteurs lumière graphique HMI à effets spéciaux et Gobo de 100 à 1'500 W
- Eclairages par Fibres Optiques / - Conseils, études, assistance technique

Applications : Muséographie, Vitrines, Expositions, Surfaces de vente, etc.





La SIA vaudoise cherche, pour la mise en route et la gestion d'un nouveau service aux membres sur site INTERNET, **un/une**

## Ingénieur ou architecte (junior)

### Tâches principales

- recensement et saisie informatique de tous les appels d'offre et annonces de concours publiés en Suisse romande, au Tessin, et dans les pays limitrophes latins (France, Italie);
- coordination avec le service similaire, germanophone, de la SIA centrale;
- prise des contacts nécessaires pour l'établissement des links avec les adjudicateurs publics;
- analyse et recommandations pour le développement du site.

### Taux d'occupation: 50 %

Une fois sa vitesse de croisière atteinte, l'occupation prévue pourra être réduite.

### Profil du candidat:

- compétence et expérience dans le domaine informatique, en particulier INTERNET;
- connaissances linguistiques: français/allemand – bonnes notions d'italien;
- connaissances dans le domaine du bâtiment, des concours et des marchés publics;
- intérêt pour un travail en milieu associatif;
- esprit indépendant, « débrouillard », motivé.

**Date d'entrée en fonctions:** dès janvier 2000.

*Les dossiers de candidature sont à adresser à: SIA vaudoise, avenue Jomini 8, 1004 Lausanne.*

### CONCOURS D'ARCHITECTURE

CRÉATION D'UNE STRUCTURE PÉDAGOGIQUE DE TRANSITION  
CHARTEM – CENTRE HORIZON D'ACTIVITÉ ET DE RELAIS –  
TRANSITION ÉCOLE – MÉTIERS

#### PROCÉDURE OUVERTE

##### Organisateur

Etat de Vaud  
Département des infrastructures  
Secrétariat du concours: Tél. 021/316 73 16/01 – Fax 021/316 73 47 –  
E-mail: [michel\\_rosazza@sb.vd.ch](mailto:michel_rosazza@sb.vd.ch)  
Service des bâtiments, Place de la Riponne 10, 1014 Lausanne

##### Objet du concours

La création d'une nouvelle structure pédagogique donnera une réponse de projet professionnel à une centaine de jeunes en difficultés d'ordre psychosocial et sans solution de formation professionnelle au terme de leur scolarité obligatoire.  
Le montant des prix, mentions et indemnités s'élève à Fr. 107 000.–.

##### Genre de procédure

Le présent concours est un concours d'architecture portant sur des projets, en conformité avec le Règlement SIA 142, édition 1998.

Le concours se déroule en deux degrés. Le premier degré correspond aux prestations d'architecte pour une recherche de partis. Le second degré correspond aux prestations d'architecte pour un avant-projet, avec conseils d'ingénieur civil.

Aucune rétribution n'est prévue pour le 1<sup>er</sup> degré.

##### Conditions de participation

Le concours est ouvert à tous les architectes établis en Suisse pour autant qu'ils remplissent l'une des deux conditions suivantes:

- être porteurs du diplôme des Ecoles polytechniques fédérales de Lausanne et de Zurich ou de l'Ecole d'architecture de Genève ou des Ecoles techniques supérieures ETS ou d'un diplôme étranger bénéficiant de l'équivalence;
- être inscrits au Registre des architectes A ou B du REG (Fondation suisse des registres des ingénieurs, des architectes et des techniciens).

##### Modalités d'inscription

Le programme du concours peut être consulté sur le site Internet ([www.marchespublics.vd.ch](http://www.marchespublics.vd.ch) - rubrique «Brèves») dès le 4 janvier 2000.

L'avis complet figure dans la Feuille des Avis officiels du Canton de Vaud du mardi 4 janvier 2000.

Les inscriptions, accompagnées des pièces justifiant le respect des conditions de participation, devront se faire par écrit à l'adresse de l'organisateur dès le 4 janvier 2000. La copie du récépissé attestant du versement d'une finance d'inscription de Fr. 100.– devra être jointe à la demande d'inscription. Ce montant sera remboursé aux concurrents qui rendront un projet admis au jugement du 1<sup>er</sup> degré.

### ARCHITECTES - INGÉNIEURS

#### GARANTISSEZ VOS COÛTS ET DÉLAIS DE CONSTRUCTION

en faisant appel à

## SGC

votre partenaire qui offre à tout constructeur la garantie contre les dépassements basée sur le contrat et l'avenant **SIA Plus 1019**.

Une équipe de plus de 30 ans d'expérience.

Surveillance et Garantie de la Construction S.A.  
116, route de Florissant Tél. (022) 346 91 16  
1206 GENÈVE Fax (022) 347 35 73

### Architecte ETS

40 ans, polyvalent, cherche nouvel emploi dans bureau d'architectes ou entreprise. Région Vaud, jusqu'à Genève, Fribourg, Martigny.

Écrire sous chiffre **Z022-784583** à **Publicitas S.A., case postale 3540, 1002 Lausanne 2.**

### Abonnement aux normes SIA à jour et économique!

Rabais pour l'achat des normes: abonnement général 20 à 40 %, abonnement partiel 15 à 32 %. Demandez les informations sur les divers systèmes d'abonnement.

Tél. (021) 646 34 21 – E-mail: [info@siavd.ch](mailto:info@siavd.ch)



# Qui fait quoi ?

**Arbres - Abattage - Déchiquetage - Travaux spéciaux aériens - élagage**  
EMERY, 1083 Mézières  
Tél. 021/903 21 10, fax 021/903 37 20,  
natel 079/310 65 10, 079/622 53 52

**Adduction et captage d'eau Travaux souterrains, soutènement Etudes d'impact et de risques Gestion de projet, procédés Traitement des eaux et des déchets Mesures de bruit et de vibrations**  
CSD INGÉNIEURS CONSEILS SA  
• Le Mont-sur-Lausanne, tél. 021/647 12 41, fax 021/647 12 47  
• Granges-Paccot, tél. 026/466 86 86, fax 026/466 86 16  
• Sion, tél. 027/322 60 76, fax 027/323 58 22  
• Genève, tél. 022/342 59 00, fax 022/342 59 04

**Béton à fibres métalliques**  
Finibati AG, place de la Gare 9  
2502 Bienne,  
Tél. 032/327 25 60, fax 032/327 25 67

**Béton Ecobéton Gravier Décharge**  
Gravière de la Claise-aux-Moines SA  
1073 Savigny,  
Tél. 021/784 84 30, fax 021/784 84 31  
Internet <http://www.gcm.ch>

**Briques isolantes HEKLATHERM en pierre ponce**  
Cornaz & Fils SA produits en béton  
1165 Allaman  
Tél. 021/807 33 21, fax 021/807 39 79

**CAO CAO Speedikon**  
Architecture, Ingénieur civil, Installations techniques, Facility Management : la solution CAO intégrale pour le bâtiment avec plus de 1000 postes de travail en Suisse. Hardware et software. Formation. Accompagnement de projet. Prestations de services CAO  
RZW WALDER & TRÜEB INFORMATIQUE SA  
Rue Juste-Olivier 22, 1260 Nyon 1  
Tél. 022/362 48 90, fax 022/362 48 92

**Capteurs solaires thermiques - Pompes à chaleur - Chaudières (bois/mazout)**  
Ecube SA, 1720 Corminboeuf, rte André-Piller  
43, tél. 026/466 26 10, fax 026/466 26 86

**Carrelages - Expositions - Agencements - Salles de bain - Cuisines**  
Matériaux Directs, 1027 Lonay  
Tél. 021/803 25 06, fax 021/803 25 05

**Charpente - Scierie - Fournitures d'éléments triangulés hydro-nail**  
Dizerens Frères & Cie  
1063 Chapelle-sur-Moudon  
Tél. 021/905 37 37, fax 021/905 26 55

**Chauffage au bois manuel et automatique**  
SCHMID SA, 1510 Moudon  
Tél. 021/905 35 55, fax 021/905 35 59

**Collage d'armatures et renforcement de structures porteuses**  
AVT Tirant+Précontrainte SA, 1712 Tavel  
Tél. 026/494 20 44, fax 026/494 20 16  
E-mail: [avt@element.ch](mailto:avt@element.ch)

**Constructions de grues et techniques d'acheminement**  
Marti-Dytan AG  
Dytan-Construction de grues, 6048 Horw  
Tél. 041/20961 61, fax 041/20961 62  
Pour la Suisse romande :  
ACE EQUIPEMENT SA  
5, rue Lécheretta, 1630 Bulle  
Tél. 026/912 14 01, fax 026/912 14 02

**Contrôle d'accès - Gestion des temps de présence du personnel**  
BIXI SYSTEMS SA, 1052 Le Mont-sur-Lausanne  
Tél. 021/653 43 43, fax 021/653 47 47

**Déchets de chantiers**  
Ecodéchets S. à r.l., Carouge (GE),  
Tél. 022/823 04 25, [www.ecodéchets.ch](http://www.ecodéchets.ch)

**Détection incendie - Système de sécurité**  
ABARISK SA, ch. du Marais 6,  
1032 Romanel-sur-Lausanne  
Tél. 021/647 15 15, fax 021/647 44 44

**Eclairage architectural Eclairagiste AFE**  
Zissis NASIOUTZIKIS  
Tél. 022/340 64 48, fax 022/340 64 49

**Ecograde - Recyclage - Matériaux de démolition en grave de fondation**  
SRMP, 1073 Savigny  
Tél. 021/784 84 30, fax 021/784 84 31  
Internet <http://www.srmp.ch>

**Equipements de sécurité - Systèmes d'alarme et vidéo - Contrôle d'accès**  
WEBER DISTRIBUTION, 2034 Pezeux  
Tél. 032/730 38 73, fax 032/730 53 68

**Etancheité minérale (systèmes d') pour : Bassins de rétention - étangs - cours d'eau - décharges**  
LACTELL S.A.,  
CP 2165,  
2302 La Chaux-de-Fonds  
Tél. 032/969 26 26, fax 032/962 26 25,  
Natel 079/240 39 02, E-mail: [lactell@vtx.ch](mailto:lactell@vtx.ch)

**Filetage laminé**  
AVT Tirant+Précontrainte SA, 1712 Tavel  
Tél. 026/494 20 44, fax 026/494 20 16  
E-mail: [avt@element.ch](mailto:avt@element.ch)

**Fixations, tôles profilées, panneaux isolants, coupoles extoires, voûtes**  
FASTO TECHNIQUE SA, 1023 Crissier  
Tél. 021/634 45 46, fax 021/634 85 46,  
Natel 077/21 22 62

**Fontaines**  
ATELIER DE TAILLE DE PIERRE LUC CHAPPUIS  
1148 L'Isle, tél. 021/864 52 39,  
fax 021/864 52 25, natel 079/401 77 17

**Formation du personnel**  
GRAUER ENGINEERING, 1807 Blonay  
Tél. 021/943 43 00, fax 021/943 44 34

**Gaines COFRATOL**  
AVT Tirant+Précontrainte SA, 1712 Tavel  
Tél. 026/494 20 44, fax 026/494 20 16  
E-mail: [avt@element.ch](mailto:avt@element.ch)

**Géotechnique, géologie, hydrogéologie Etudes d'impact et de risques Sites contaminés Mesures de vibrations et de bruit Diagraphie de forage, flowmeter Laboratoire de béton, sol et roche**  
GEOTEST SA  
• 1033 Cheseaux-s-L., tél. 021/731 45 65  
• 1706 Fribourg, tél. 026/466 72 67  
• 1920 Martigny, tél. 027/722 76 66

**Géotechnique, mesures, environnement**  
DE CERENVILLE GÉOTECHNIQUE SA,  
1024 Ecublens  
Tél. 021/691 24 91, fax 021/691 24 96

**Hydrodémolition de béton Super aspirateur (gravats divers) Canalisations, curage, contrôle caméra, réhabilitation de conduite**  
HUBERT ETTER & FILS SA, 1628 Vuadens/FR  
Tél. 026/919 87 80, fax 026/919 87 87

**Informatique architectes et ingénieurs**  
Logiciels Roland Messerli :  
– Dessin et conception assistés par ordinateur  
– Gestion de chantiers  
– Méthode par éléments  
Autres :  
– MANDAT 98 Gestion des heures  
– Comptabilité  
– Hewlett-Packard et Brother  
JOBIN SA Informatique  
Av. de Provence 10, 1000 Lausanne 20  
Tél. 021/622 71 00, fax 021/624 07 30  
<http://www.jobinsa.ch>

**ISO 9000 - Introduction**  
GRAUER ENGINEERING, 1807 Blonay  
Tél. 021/943 43 00, fax 021/943 44 34

**Laboratoire, essais sur asphalte, béton, étanchéités, sols, roches**  
Contrôles de qualité, conseils expertises.  
Tests au laboratoire et in situ (ainsi que analyses chimiques, microscopie, champ du potentiel, etc.)  
IMP INSTITUT D'ESSAI DE MATÉRIEAUX S.A.  
3280 Morat/Murten, rte de Fribourg 25  
Tél. 026/670 07 07, fax 026/670 07 08

**Laboratoire routier : bétons bitumineux et hydrauliques, sols géotechnique et auscultations routières**  
Contrôles de qualité des matériaux, réceptions de travaux  
Relevés d'état des chaussées, conseils et expertises  
SACR S.A.  
1024 Ecublens tél. 021/635 27 31  
2854 Bassecourt tél. 032/426 79 44  
2022 Bevaix tél. 032/846 24 21  
1211 Genève tél. 022/301 18 03  
1950 Sion tél. 027/203 71 33

**Lanterneaux et coupoles**  
WATEP SA, Eichenweg 37,  
case postale 733, 3052 Zollikofen  
Tél. 031/910 83 60, fax 031/910 83 61

**Livres d'informatique-Multimédia**  
LIBRAIRIE PAYOT [www.edicom.ch/culture/payot](http://www.edicom.ch/culture/payot)  
• Lausanne  
Tél. 021/341 33 31, fax 021/341 33 45  
• Genève  
Chantepoulet  
Tél. 022/731 89 50, fax 022/738 48 03  
Rive-Gauche  
Tél. 022/319 79 40, fax 022/319 79 45  
• Fribourg  
Tél. 026/322 46 70, fax 026/322 46 75  
• La Chaux-de-Fonds  
Tél. 032/916 16 06, fax 032/916 16 05  
• Neuchâtel  
Tél. 032/724 22 00, fax 032/724 22 01  
• Sion  
Tél. 027/322 52 72, fax 027/322 52 70  
• Vevey  
Tél. 021/921 17 32, fax 021/922 19 53

**Livres scientifiques et techniques Sciences de l'ingénieur**  
Librairie Polytechnique,  
EPFL CM, CP 118, 1015 Lausanne,  
tél. 021/693 51 04, fax 021/693 51 02  
E-mail: [bookshop@epfl.ch](mailto:bookshop@epfl.ch)

**Logiciels professionnels de gestion pour architectes**  
LOGISOFT DIFFUSION SA, 1030 Bussigny  
Tél. 021/701 50 33, fax 021/701 02 61

**Madiers isolants YSOX - Bois - Lamellés-collés**  
SAMVAZ BOIS SA, 1618 Châtel-Saint-Denis  
Tél. 021/948 94 41, fax 021/948 83 41

**Mensurations subaquatiques**  
Profils en rivières, cartographie des fonds, bathymétrie  
Bureau Pierre Martin S.A., 1410 Thierrens  
Tél. 021/905 33 88, fax 021/905 40 91

**Microtunnels - Forages - Pousse-tubes**  
Losinger SA  
Route de Peney-Dessus, 1242 Satigny  
Tél. 022/753 98 00, fax 022/753 98 98  
Natel: 079/446 39 31

**Neutralisation**  
PANGAS, case postale, CH-6002 Lucerne  
Tél. 041/319 95 00, fax 041/319 97 50  
<http://www.pangas.ch>, E-mail: [info@pangas.ch](mailto:info@pangas.ch)

**Palans électriques - Ponts roulants**  
BURRI SA  
Chemin de la Meunière 12, 1000 Lausanne 16  
Tél. 021/624 45 33, fax 021/624 18 69

**Parois chauffantes - Convecteurs**  
BORER TECHNIK AG, Industriezone 81,  
4227 Büsserach  
Tél. 061/785 61 11, fax 061/785 61 12

**Parquets - Pergo - Publiq - Lames de boiserie - Portes**  
BOISSEC SA, 1030 Bussigny  
Tél. 021/706 44 55, fax 021/706 44 66

**Photogrammétrie - Photomontages**  
– Relevés de façades, relevés archéologiques  
– Visualisation de projets par images de synthèse, création de photomontages  
BSA INGÉNIEURS CONSEILS  
1527 Villeneuve-près-Lucens  
Tél. 026/668 53 60, fax 026/668 53 51

**Photogrammétrie architecturale - Auscultation d'ouvrages en temps réel**  
MAP Géomatique SA, 2012 Auvornier  
Tél. 032/731 42 55, fax 032/731 69 44  
E-mail: [MAP.GEOMATIQUE@com.mcnet.ch](mailto:MAP.GEOMATIQUE@com.mcnet.ch)

**Photographie d'architecture**  
CLAUDIO MERLINI, 1205 Genève  
Tél. 022/328 04 07 – 022/320 68 41

**Pieux-Essais**  
DE CERENVILLE GÉOTECHNIQUE SA;  
1024 Ecublens  
Tél. 021/691 24 91, fax 021/691 24 96

**Pieux-Essais dynamiques**  
Préfabriqués, moulés, forés jusqu'à 10 000 kN  
Intégrité, vibrations  
BSA INGÉNIEURS CONSEILS  
1527 Villeneuve-près-Lucens  
Tél. 026/668 53 60, fax 026/668 53 51

**Précontrainte**  
AVT Tirant+Précontrainte SA, 1712 Tavel  
Tél. 026/494 20 44, fax 026/494 20 16  
E-mail: [avt@element.ch](mailto:avt@element.ch)

**Reliure de documents / Fastbind Suisse Spécialiste Post-Press**  
Docum'An 2000 Sàrl  
1082 Corcelles-le-Jorat, tél./fax 021/903 39 23

**Sciage et forage du béton**  
PRO-DIAFOR SA  
1009 Pully, tél./fax 021/729 70 81  
1789 Lugnorre (FR), tél./fax 026/673 23 42

**Technique Equipement Bureaux Distributeur NEOLT Suisse**  
Livraison - Service - Vente  
Natel 079/414 97 17, fax 021/646 49 47

**Technique pour piscine**  
Vivelle & Co SA, 1614 Granges  
Tél. 021/947 54 54, fax 021/947 54 47

**Tirants et clous en terrain meuble et rocher**  
AVT Tirant+Précontrainte SA, 1712 Tavel  
Tél. 026/494 20 44, fax 026/494 20 16  
E-mail: [avt@element.ch](mailto:avt@element.ch)

**Travaux spéciaux**  
Minage et Travaux Souterrains S.A.  
1920 Martigny et 1605 Chexbres  
– Tirants d'ancrage  
– Parois clouées et micropieux  
Tél. 027/722 65 85 ou 021/946 14 65

**www.ozone.ch**  
Tout sur l'ozone!  
Tout pour l'ozone!





CD

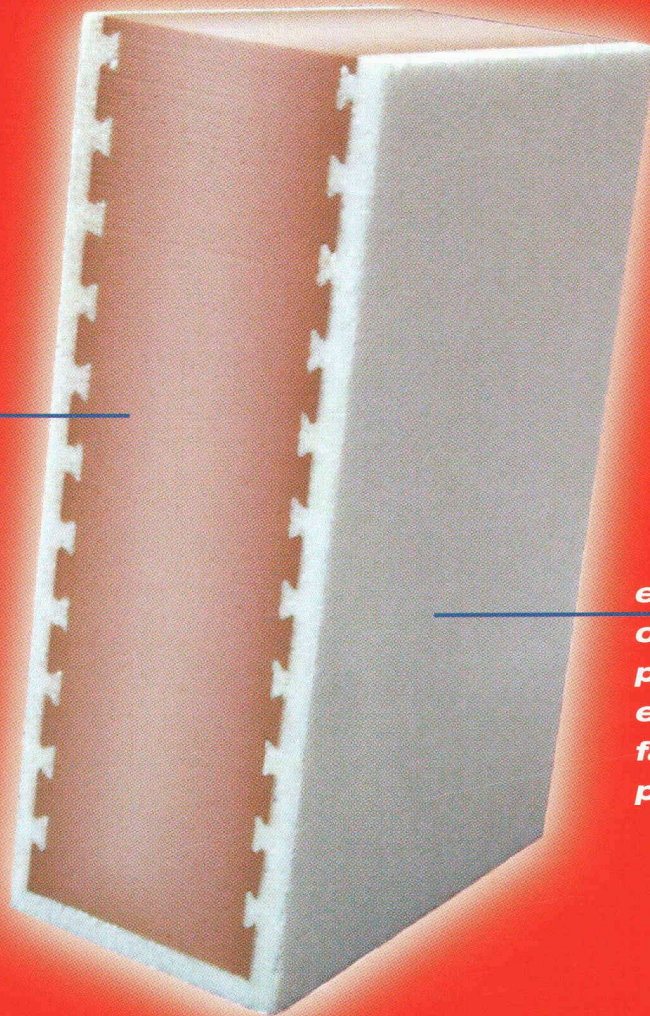


KO2



Microchip

# NEW GENERATION



## *heavy*

*Noyau à haute densité apportant les mêmes capacités thermiques avec une épaisseur de panneau réduite environ de moitié*

## *easy*

*couche extérieure pouvant être enduite et d'un façonnage sans problème*

# HiCompact<sup>®</sup>

*L'isolation thermique à haute densité de la nouvelle génération permet d'atteindre ce qui était impossible jusqu'à ce jour en réduisant l'épaisseur de l'isolation dans un rapport de 1 : 1,8. HiCompact<sup>®</sup>, en extérieur ou en intérieur, apporte au planificateur et à l'architecte plus d'espace libre. Le Maître d'Ouvrage aura plus de surface utile pour des coûts globaux moindres.*



gonon  
Isolation AG (SA)  
CH-1680 Romont  
Téléphone 026/652 47 47

[www.hicompact.ch](http://www.hicompact.ch)