

Zeitschrift: Ingénieurs et architectes suisses
Band: 126 (2000)
Heft: 17

Sonstiges

Nutzungsbedingungen

Die ETH-Bibliothek ist die Anbieterin der digitalisierten Zeitschriften. Sie besitzt keine Urheberrechte an den Zeitschriften und ist nicht verantwortlich für deren Inhalte. Die Rechte liegen in der Regel bei den Herausgebern beziehungsweise den externen Rechteinhabern. [Siehe Rechtliche Hinweise.](#)

Conditions d'utilisation

L'ETH Library est le fournisseur des revues numérisées. Elle ne détient aucun droit d'auteur sur les revues et n'est pas responsable de leur contenu. En règle générale, les droits sont détenus par les éditeurs ou les détenteurs de droits externes. [Voir Informations légales.](#)

Terms of use

The ETH Library is the provider of the digitised journals. It does not own any copyrights to the journals and is not responsible for their content. The rights usually lie with the publishers or the external rights holders. [See Legal notice.](#)

Download PDF: 27.12.2024

ETH-Bibliothek Zürich, E-Periodica, <https://www.e-periodica.ch>

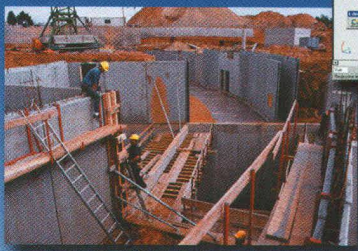
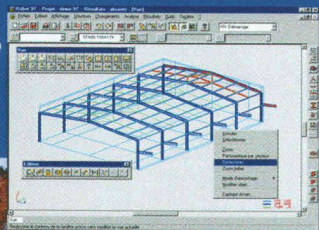
UNE GAMME DE LOGICIELS DU CALCUL A LA PRODUCTION

+ **CALCUL STATIQUE**

Métal, bois
Béton armé
Aluminium
Mécanique

ROBOT Millennium

- Système intégré pour l'analyse
et le calcul de structures
- Multi normes, multi langues



+ **CAO SUR** **AutoCAD 2000**

ProSteel 3D CAO structures métalliques
sur AutoCAD



CAO coffrage et ferrailage
sur AutoCAD

+ **FAO STRUCTURES
METALLIQUES**

Systeme **VITAL
MANAGER**

Pour les charpentiers métalliques :
- gestion de fabrication
- gestion du stock
- suivi d'affaires

Faxez-nous votre demande au 00 33 4 76 41 97 03!

Société:.....Activité:

Adresse:.....

CP:..... Ville:.....

Tel:..... Fax:.....

Nom:..... Fonction:

E-mail:

- je souhaite être contacté par un ingénieur commercial
 je souhaite recevoir gratuitement un CD-ROM de présentation

Je souhaite recevoir une documentation sur vos solutions :

- calcul et dessin structures métalliques
 calcul et dessin béton armé
 calcul bois
 gestion de fabrication / suivi d'affaires

RoboBAT

2, rue Lavoisier - Zirst de Montbonot - 38334 St Ismier Cedex
Tél : (+33)(0)4 76 41 80 82 - Fax : (+33)(0)4 76 41 97 03
www.robobat.com - infos.france@robobat.com

Ingénieurs et architectes suisses

Bulletin technique de la Suisse romande
Revue fondée en 1875 Paraît tous les quinze jours

ISSN 0251-0979

Editeur : SEATU - Société des éditions des
associations techniques universitaires

Organe des associations :

SIA Société suisse des ingénieurs et des architectes
A3E2PFL Association amicale des anciens élèves de l'EPFL
GEP Groupes romands de l'EPFZ
USIC Union suisse des ingénieurs-conseils
Est en outre représentée dans la SEATU :
FAS Fédération des architectes suisses

Rédaction :

Rue de Bassenges 4,
1024 Ecublens
Tél. 021/693 20 98, fax 021/693 20 84
E-mail : ias@span.ch
francoise.kaestli@epfl.ch
CCP 10-5775-2 Lausanne

Rédacteurs & rédactrice responsables :
Francesco Della Casa, arch. dipl. EPFL/SIA
Françoise Kaestli, phys. dipl. EPFZ
Jérôme Ponti, ing. civil dipl. EPFL/SIA

Rédacteur adjoint :

Manfred Miehlsbradt, ing. civil dipl./SIA

Secrétaire de rédaction :

Maya Haus

Assistante de rédaction :

Katia Freda, arch. dipl. EPFL

Correspondant du secrétariat général de la sia :
Charles Von Büren

Les manuscrits sont rendus selon accord préalable.
Toute reproduction du texte et des illustrations
n'est autorisée qu'avec l'accord de la rédaction et
l'indication de la source.

Impression :

Imprimerie Corbaz S.A., 1820 Montreux
Tél. 021/966 81 81

Graphisme :

Atelier Poisson, Giorgio Pesce & Clara Battlori Vidal
Monnerat, Av. J.J. Mercier, 1003 Lausanne

Régie des annonces : Senger Media S.A.

Lausanne :	Zurich :
Rue du Pré-du-Marché 23	Mühlebachstrasse 43
1004 Lausanne	8032 Zurich
Tél. 021/647 78 28	01/251 35 75
Fax 021/647 02 80	01/251 35 38

Tarif :

(TVA 2,3 % comprise - No de contribuable 249 619)

	Suisse	Etranger
Abonnement d'un an	Fr. 148.-	Fr. 158.-
Numéros isolés	Fr. 8.70	(port étranger en sus)

Prix réduits pour étudiants et pour membres des
associations GEP, USIC, A3E2PL et UTS

Abonnement, vente au numéro et changement
d'adresse chez l'imprimeur

Changement d'adresse pour membres SIA :
Secrétariat général SIA, case postale, 8039 Zurich,
tél. 01/283 15 15, fax 01/201 63 35

Paraît chez le même éditeur :

Schweizer Ingenieur und Architekt

Rédaction : Rüdigerstrasse 11,
case postale 630, 8021 Zurich
Tél. 01/288 90 60, fax 01/288 90 70

Tarif (TVA comprise)	Suisse	Etranger
Abonnement d'un an	Fr. 225.-	Fr. 235.-
Numéros isolés	Fr. 8.70	(port étranger en sus)

**SIA Société suisse des ingénieurs et des
architectes :**

Secrétariat général, Selnaustrasse 16, 8039 Zurich
Tél. 01/283 15 15, fax 01/201 63 35
E-mail: gs@sia.ch

Vente des normes et de la documentation :

Secrétariat SIA vaudoise, avenue Jomini 8,
1001 Lausanne, tél. 021/646 34 21,
fax 021/647 19 24 (en français)
tél. 061/467 85 74, fax 061/467 85 76
(en allemand/italien)

PAGE DE COUVERTURE

Le Centre culturel et Palais des
congrès de Lucerne (Photo J. M.
Landecy)