

Objektyp: **Advertising**

Zeitschrift: **Ingénieurs et architectes suisses**

Band (Jahr): **126 (2000)**

Heft 23

PDF erstellt am: **26.09.2024**

Nutzungsbedingungen

Die ETH-Bibliothek ist Anbieterin der digitalisierten Zeitschriften. Sie besitzt keine Urheberrechte an den Inhalten der Zeitschriften. Die Rechte liegen in der Regel bei den Herausgebern.

Die auf der Plattform e-periodica veröffentlichten Dokumente stehen für nicht-kommerzielle Zwecke in Lehre und Forschung sowie für die private Nutzung frei zur Verfügung. Einzelne Dateien oder Ausdrucke aus diesem Angebot können zusammen mit diesen Nutzungsbedingungen und den korrekten Herkunftsbezeichnungen weitergegeben werden.

Das Veröffentlichen von Bildern in Print- und Online-Publikationen ist nur mit vorheriger Genehmigung der Rechteinhaber erlaubt. Die systematische Speicherung von Teilen des elektronischen Angebots auf anderen Servern bedarf ebenfalls des schriftlichen Einverständnisses der Rechteinhaber.

Haftungsausschluss

Alle Angaben erfolgen ohne Gewähr für Vollständigkeit oder Richtigkeit. Es wird keine Haftung übernommen für Schäden durch die Verwendung von Informationen aus diesem Online-Angebot oder durch das Fehlen von Informationen. Dies gilt auch für Inhalte Dritter, die über dieses Angebot zugänglich sind.

Ein Dienst der *ETH-Bibliothek*
ETH Zürich, Rämistrasse 101, 8092 Zürich, Schweiz, www.library.ethz.ch

<http://www.e-periodica.ch>

**Envoyez-nous cette annonce par fax.
Nous sommes à votre disposition.**

Trappe de sécurité
Système Stierli Sursee

Testé et admis par CNA

• Barrières escamotables

• Dimensions standard et spéciaux
• Adaptable à un évidement existant
• Protection sûre
• Sans service

• **Demandez une documentation détaillée**

NOTEC, Chemin des Sansonnets
1291 Commugny
Tél. 022-776 15 31, Fax 022-776 52 77
E-Mail sales@stierli-bieger.com
Internet www.stierli-bieger.com

Timbre



Tél.

à l'att. de

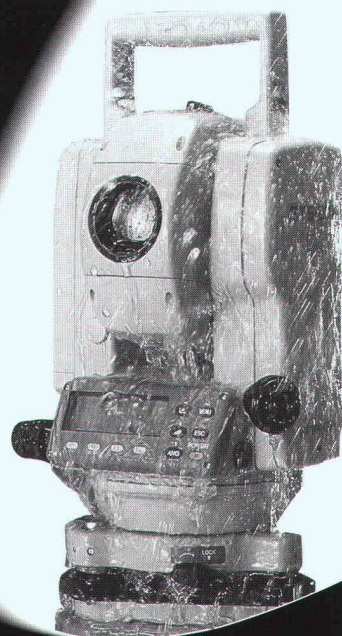
TOPCON

**GTS-210 SERIE
TOTALSTATIONEN**

- Wasserdicht
- Interner Speicher
- Punktaufnahme
- Punktabsteckung

**SERIE GTS-210
LE SPECIALISTE DE
LA CONSTRUCTION**

- Imperméable
- Mémoire interne
- Communication avec PC
- Programmes de levé et d'implantation



top tec lutz

vermessungssysteme
neunbrunnenstrasse 180 8056 zürich
fon 01.371.72.05. fax 01.371.72.67.
e-mail lutz@toptec.ch http://www.toptec.ch

**ABANDONNE
A
EX
V
O
A
E
M
E
I
T
E
L
E
E
O
U
B
L
I
E**



VOTRE DON EST VITAL

CCP 10 - 11504-8

HaTe®

Tissés de filtrage et en bandelettes

HaTelit®
Fortrac®
Stabilenka®
Comtrac®
Incomat®
NaBento®

Evidemment du 1^{er} en géosynthétiques:

SCHOELLKOPF AG
Schaffhauserstrasse 265, 8057 Zurich
Tél. 01/312 16 16, Fax 01/312 16 26
E-mail: geo@schoellkopf.ch

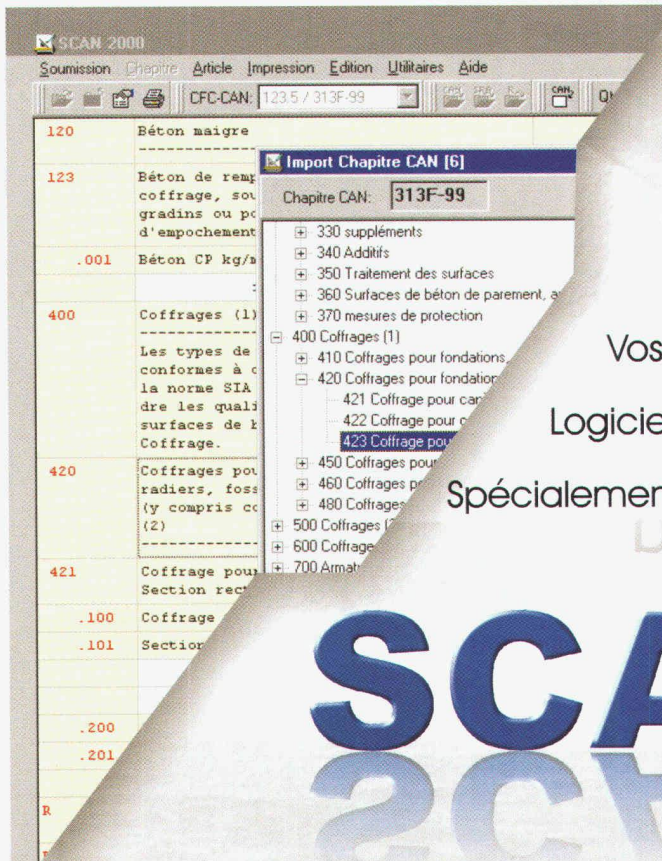


Ici, les conseils, la qualité et le prix jouent !

P 2'393

ETH ZÜRICH

30. Nov. 2000



COMPUSOFT SA
www.compusoft.ch

Vos **soumissions** pour moins de chf 1000.--

Logiciel de soumissions selon CRB/NPK agréé CRB

Spécialement destiné aux **bureaux d'ingénieurs**

SCAN 2000

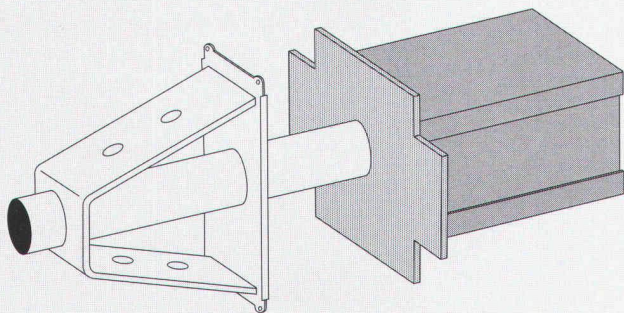
70, Route du Pont-Butin 1213 Genève
TEL. +41 22 793 14 11 FAX +41 22 793 83 31

www.scan2000.ch

Problèmes de bruit de pas dans la cage d'escalier? Egco offre la solution:

EGCO  **pal**

Paliers et rampes d'escalier, galeries d'accès, balcons appuyés – l'appui Egcopal apporte la solution: séparation complète et matériaux inaltérables offrent une excellente isolation phonique et protection contre le feu tout en agrandissant la surface utile! Nous sommes certifiés ISO 9001. Livraison directement sur le chantier. Facturation par un commerce d'acier ou de matériaux de construction.



Série DK

EGCO

La solution professionnelle

Egco SA, Industriestrasse 38, 3178 Bösinggen, Téléphone 031 740 55 55, Téléfax 031 740 55 56, E-mail technik@egco.ch, E-mail admin@egco.ch

NOS PRESTATIONS AU NOM DE L'ÉCOLOGIE

Techniques d'environnement/éliminations

CERTIFIÉ ISO 9001

Engineering et conseils

Concepts de démolition et
d'élimination
Analyse de coûts
Travaux de laboratoire et
sur le site
Détermination d'index Ferris
de bâtiments avec amiante
Expertises

Éliminations de laminages

Nettoyage à l'eau sous pression
Enlèvement hydrodynamique
de béton
Nettoyage par billes de glace

Gestion de produits dangereux

Élimination de couches
d'amiante projeté
Nettoyage de locaux et
revêtements de sols contaminés
Dépoussiérage
Élimination du PCB

Assainissement suite incendie

Habitations et bâtiments
industriels
Parkings couverts
Installations publiques

Pare-feu

Concepts de pare-feu
Laminages ignifuges
F30/F60/F90
Revêtements ignifuges
Cloisonnements coupe-feu

Démolition et travaux de démontage

Entreprises totales
Concepts d'élimination

...maîtrisées par des professionnels hautement qualifiés, expérimentés et équipés d'un matériel approprié. Trois succursales en Suisse à votre écoute, prêtes à répondre à votre demande. Exigez la force de l'expérience.

Demandez notre liste de références

TECHNIQUE D'ENVIRONNEMENT
BETOSAN
LA FORCE DE L'EXPÉRIENCE

BETOSAN SA Tél. 021 626 04 12
Av. de Montoie 36 Fax 021 626 04 26
1007 Lausanne lausanne@betosan.ch

www.betosan.ch

Ingénieurs et architectes suisses

Bulletin technique de la Suisse romande

Revue fondée en 1875 Paraît tous les quinze jours

ISSN 0251-0979

Éditeur : SEATU – Société des éditions des
associations techniques universitaires

Organe des associations :

SIA Société suisse des ingénieurs et des architectes
A3E2PFL Association amicale des anciens élèves de l'EPFL
GEP Groupes romands de l'EPFZ
USIC Union suisse des ingénieurs-conseils
Est en outre représentée dans la SEATU :
FAS Fédération des architectes suisses

Rédaction :

Rue de Bassenges 4,
1024 Ecublens
Tél. 021/693 20 98, fax 021/693 20 84
E-mail : ias@span.ch
francoise.kaestli@epfl.ch
CCP 10-5775-2 Lausanne

Rédacteurs & rédactrice responsables :

Francesco Della Casa, arch. dipl. EPFL/SIA
Françoise Kaestli, phys. dipl. EPFZ
Jérôme Ponti, ing. civil dipl. EPFL/SIA

Rédacteur adjoint :

Manfred Miehlbradt, ing. civil dipl./SIA

Secrétaire de rédaction :

Maya Haus

Assistante de rédaction :

Katia Freda, arch. dipl. EPFL

Correspondant du secrétariat général de la sia :

Charles Von Büren

Les manuscrits sont rendus selon accord préalable.
Toute reproduction du texte et des illustrations
n'est autorisée qu'avec l'accord de la rédaction et
l'indication de la source.

Impression :

Imprimerie Corbaz S.A., 1820 Montreux
Tél. 021/966 81 81

Graphisme :

Atelier Poisson, Giorgio Pesce & Clara Batllori Vidal
Monnerat, Av. J.J. Mercier, 1003 Lausanne

Régie des annonces : Senger Media S.A.

Lausanne :	Zurich :
Rue du Pré-du-Marché 23	Mühlebachstrasse 43
1004 Lausanne	8032 Zurich
Tél. 021/647 78 28	01/251 35 75
Fax 021/647 02 80	01/251 35 38

Tarif :

(TVA 2,3 % comprise – No de contribuable 249 619)

	Suisse	Etranger
Abonnement d'un an	Fr. 148.–	Fr. 158.–
Numéros isolés	Fr. 8.70	(port étranger en sus)

Prix réduits pour étudiants et pour membres des
associations GEP, USIC, A3E2PL et UTS

Abonnement, vente au numéro et changement
d'adresse chez l'imprimeur

Changement d'adresse pour membres SIA :
Secrétariat général SIA, case postale, 8039 Zurich,
tél. 01/283 15 15, fax 01/201 63 35

Paraît chez le même éditeur :

tec21

Rédaction : Rüdigerstrasse 11,
case postale 630, 8021 Zurich
Tél. 01/288 90 60, fax 01/288 90 70

Tarif (TVA comprise)	Suisse	Etranger
Abonnement d'un an	Fr. 225.–	Fr. 235.–
Numéros isolés	Fr. 8.70	(port étranger en sus)

SIA Société suisse des ingénieurs et des architectes :

Secrétariat général, Selnaustrasse 16, 8039 Zurich
Tél. 01/283 15 15, fax 01/201 63 35
E-mail: gs@sia.ch

Vente des normes et de la documentation :

Secrétariat SIA vaudoise, avenue Jomini 8,
1001 Lausanne, tél. 021/646 34 21,
fax 021/647 19 24 (en français)
tél. 061/467 85 74, fax 061/467 85 76
(en allemand / italien)

PAGE DE COUVERTURE

Enrochement partiellement recouvert
de terre végétale, réalisé aux environs
de Göschenen (Photo Anton Schleiss)