

Zeitschrift: Ingénieurs et architectes suisses
Band: 126 (2000)
Heft: 06

Werbung

Nutzungsbedingungen

Die ETH-Bibliothek ist die Anbieterin der digitalisierten Zeitschriften. Sie besitzt keine Urheberrechte an den Zeitschriften und ist nicht verantwortlich für deren Inhalte. Die Rechte liegen in der Regel bei den Herausgebern beziehungsweise den externen Rechteinhabern. [Siehe Rechtliche Hinweise.](#)

Conditions d'utilisation

L'ETH Library est le fournisseur des revues numérisées. Elle ne détient aucun droit d'auteur sur les revues et n'est pas responsable de leur contenu. En règle générale, les droits sont détenus par les éditeurs ou les détenteurs de droits externes. [Voir Informations légales.](#)

Terms of use

The ETH Library is the provider of the digitised journals. It does not own any copyrights to the journals and is not responsible for their content. The rights usually lie with the publishers or the external rights holders. [See Legal notice.](#)

Download PDF: 24.04.2025

ETH-Bibliothek Zürich, E-Periodica, <https://www.e-periodica.ch>



Version courte ou longue

nouveau
2.0 JTD

Version longue à prix court: Fiat Scudo, à partir de Fr. 17 990.- net*.

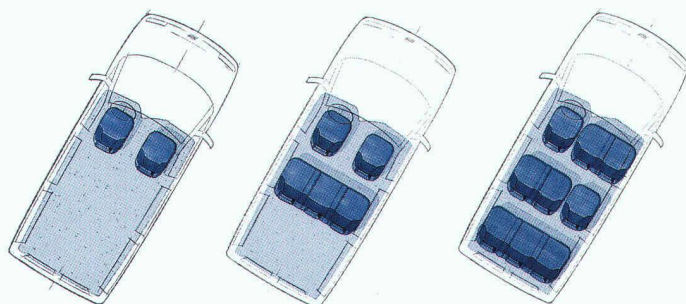
Que ce soit à bord du Fourgon ou du Combi à 9 places, vos affaires sont rondement menées grâce au Fiat Scudo qui s'adapte à toutes vos exigences. Le Scudo fourgon en version longue se charge de vos transporter les plus importants avec son volume de 5 m³ et sa charge utile de 900 kg.

Technologie d'avant-garde, moteurs à essence ou diesel sobres et puissants. Au top de la gamme le 2.0 JTD à injection directe common rail, 110 ch. et 250 Nm à 1750 tr./min.

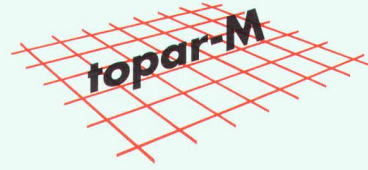
Maîtrisez vos coûts! Avec le total leasing, réparation, entretien, assistance routière, pièces d'usure et assurance sont inclus dès Fr. 467.-* par mois. Adressez-vous à votre agent véhicules commerciaux Fiat le plus proche ou appelez le numéro 0800 810 844.

*Offre spéciale du réseau Fiat jusqu'à épuisement du stock pour le Scudo Fourgon 1.6 BZ Standard, sans TVA/exemple total leasing sur 48 mois, 20000 km/an.

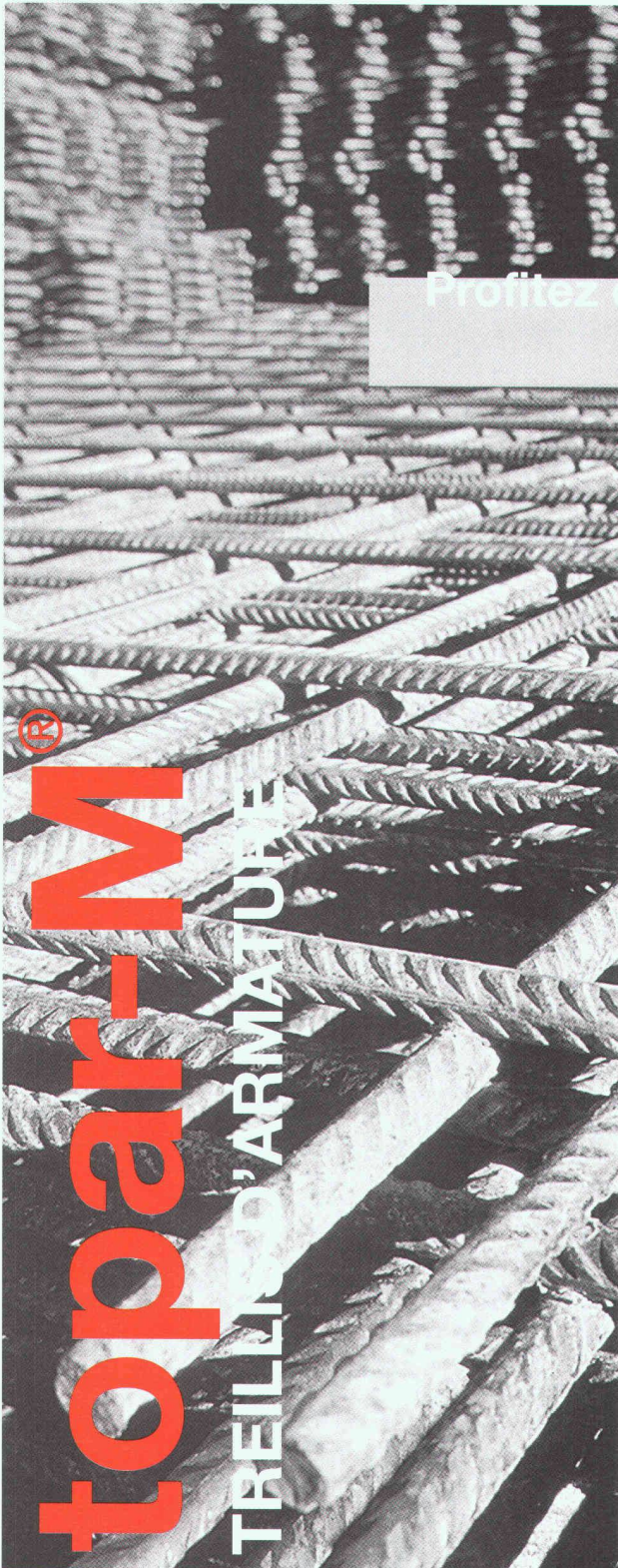
Prix/versions	Charge utile moyenne	Empattement	Volume	Moteur
dès Fr. 17990.- 13 versions	810 kg	2824 mm	4 m ³	1.6 BZ (79 ch) 1.9 TD (92 ch)
	900 kg	3224 mm	5 m ³	2.0 JTD (95 ch) 2.0 JTD (110 ch)



Nombre de places variable - de 2 à 9 - pour les transports mixtes.



Profitez de ses nombreux avantages !



Nuance d'acier S 500c (B500B selon ENV 10080) à haute ductilité

sécurité accrue et mesurage économique

Mêmes caractéristiques de ductilité que les aciers d'armature

pas d'armatures mixtes incorrectes

Résistance attestée à la fatigue

utilisation possible dans les constructions soumises à des contraintes de vibrations et fatigue

Conforme à la norme SIA 162 en vigueur ainsi qu'à la future norme EN 10080

produit actuel conçu pour l'avenir

Biaxialité parfaite

choix économique du treillis

Géométrie symétrique et simple

pose très conviviale réduisant les risques d'erreurs de planification et de placement

Zones de chevauchement identiques, même pour les morceaux de treillis

sens de pose sans importance

Ecartement des fils constante

construction optimale pour la limitation des fissures

Utilisez topar-M®, le treillis d'armature aux avantages incontestés à un prix extrêmement avantageux.

Les documentations techniques et les formulaires facilitant la planification sont disponibles sur notre site Internet ou peuvent être demandés à l'adresse suivante:



Stahl Gerlafingen AG, CH-4563 Gerlafingen, Tél. 032 674 22 22, Fax 032 674 28 46

Internet: <http://www.stahl-gerlafingen.com>, E-mail: sales@stahl-gerlafingen.com

Une entreprise de **Swiss Steel**

ETUDE SYSTEME AUTOMATION



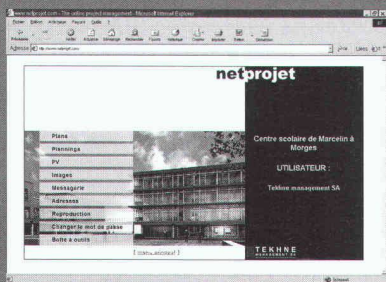
ESATECH S.A. maîtrise l'automatisation industrielle.

Production & gestion d'énergie électrique/Environnement/Gestion d'eau potable & eau industrielle

Siège principal **1800 VEVEY** Rue de la Byronne 20 Tél. (021) 923 58 21 Fax (021) 923 58 24
Succursale **1207 GENÈVE** Carrefour de Rive 1 Tél. (022) 700 24 12

Plate-forme d'échange sur Internet au service de la construction

Netprojet est une solution informatique simple et avantageuse dont l'objectif est de permettre l'échange et le stockage ordonné des données relatives à un projet. Au moyen de cet outil, il est désormais possible d'offrir à tous les participants (maîtres de l'ouvrage, mandataires, entreprises) des informations constamment mises à jour, augmentant ainsi la productivité de l'équipe tout en réduisant les coûts et en diminuant les erreurs dues aux retards de communication. Les partenaires utilisent les browsers standards du Web pour y accéder, il n'est donc pas nécessaire d'installer des applications supplémentaires. Par l'intermédiaire d'une identification et d'un mot de passe ils peuvent opérer selon le protocole de transmission du projet. La barrière géographique disparaît et les données centralisées sont accessibles 24h/24 depuis n'importe quel ordinateur relié à Internet.



Les modules actuellement en service permettent aussi bien l'échange de plans que de plannings d'images ou de procès-verbaux et ceci en trois langues. La messagerie reprend les fonctionnalités du courrier électronique, toutefois sa présentation permet d'obtenir un journal continu de tous les messages d'un projet. Cette particularité offre la possibilité de retracer à tout moment les diverses évolutions et modifications apportées au projet depuis son démarrage et permet au coordinateur d'avoir un contrôle rapide et permanent de l'avancement de la planification. Quant au module de reproduction, il permet d'imprimer et d'envoyer des plans de manière simple à travers le Web. Plusieurs reprographes sont actuellement reliés à Netprojet. A ce jour, 150 utilisateurs répartis dans 46 entités (Maître de l'ouvrage, architectes et ingénieurs) utilisent la plate-forme.

<http://www.Netprojet.com>
Email: info@Netprojet.com

TEKHNE Management SA - Av. de la Gare 33 - 1003 Lausanne
tél. 021 349.24.00 - Fax 021 349.24.01 - Eric Baeni - Manuel Perez

SLIPSTOP

Traitement antidérapant

Slipstop met un frein aux sols glissants pour toujours !

Recommandé et examiné selon l'EMPA

Recommandé par
bfu
bpa
upi
Sicherheit
Sicurezza

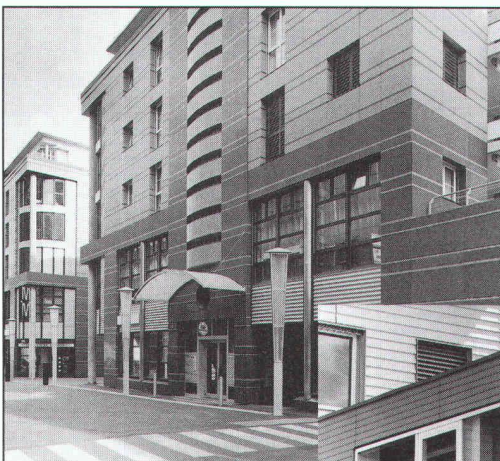


Votre partenaire pour la Suisse Romande:

Michel MEIER

Zone industrielle 1 - 1880 BEX

Tél.: 024. 463 26 00 Fax: 024. 463 26 01 Natel: 079. 210 72 31



Ray sa

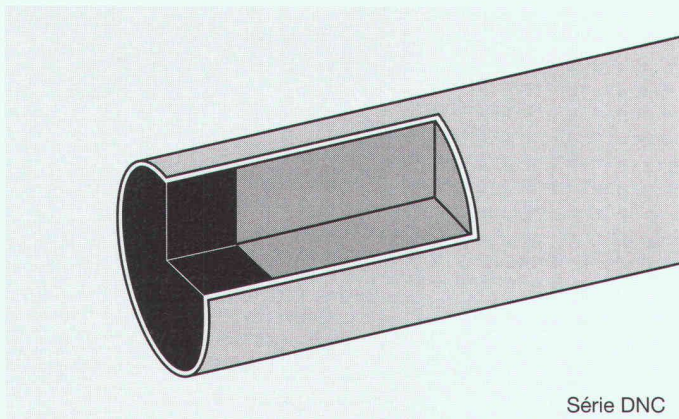
façades ventilées

Rue Pierre-Yerly 1 / Z.I. 2
CH-1762 Givisiez
Tél. 026 / 466 47 72
Fax 026 / 466 32 10

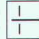


25 ANS
1974 - 1999

Egco a trouvé la solution des matériaux des goujons: le point noir!



Série DNC

EGCO  **dorn**

La solution de premier choix pour un dimensionnement statique correct: le goujon composite high-tech Egco – âme en acier 1.7225 enrobée d'acier 1.4571 (V4A) obturée avec du caoutchouc silicone noir – authentique qu'avec le point noir aux extrémités! Nous sommes certifiés ISO 9001. Livraison directement sur le chantier. Facturation par un commerce d'acier ou de matériaux de construction.

EGCO

La solution professionnelle

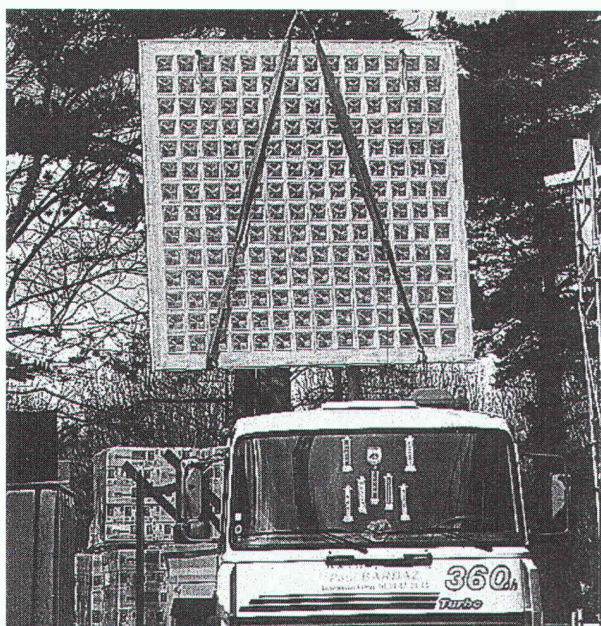
Egco SA, Industriestrasse 38, 3178 Bösinggen, Téléphone 031 740 55 55, Téléfax 031 740 55 56, E-mail technik@egco.ch, E-mail admin@egco.ch

«A la CPAT, l'«âge flexible de la retraite» n'est pas seulement un mot à la mode.»



Brigitte Mast, téléphone 031 320 61 60

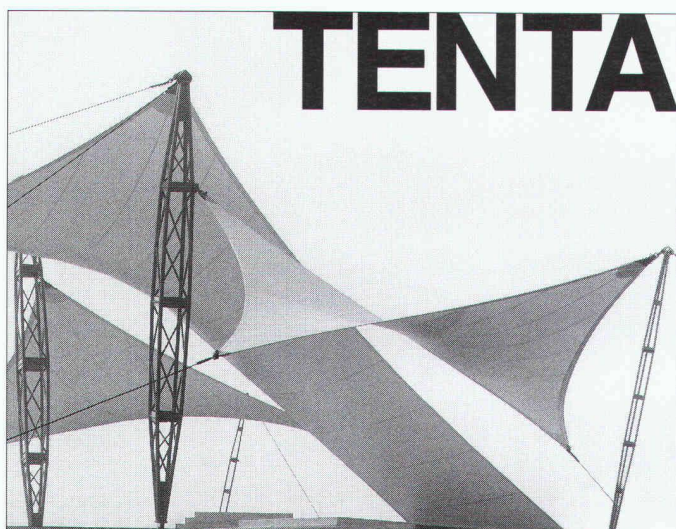
■ Caisse de Prévoyance
des Associations Techniques
SIA UTS FAS FSAI
www.cpat.ch



**BRIQUES DE VERRE
PRÉFABRICATION
MAÇONNAGE SUR CHANTIER**



**42, route de Satigny - 1217 Meyrin-Genève
Tél. 022/341 4081 - Fax 022/341 4082**



PETITES CAUSES, GRANDS EFFETS

Constructions à voiles

Chapiteaux

Paravents géants



TENTA AG 3415 Hasle-Rüegsau tél. 034 460 66 66 fax 034 460 65 50 tenta@gmx.ch

Ingénieurs et architectes suisses
Bulletin technique de la Suisse romande
Revue fondée en 1875 Paraît tous les quinze jours
ISSN 0251-0979

Editeur : SEATU – Société des éditions des associations techniques universitaires

Organe des associations :

SIA Société suisse des ingénieurs et des architectes
A3E2PFL Association amicale des anciens élèves de l'EPFL
GEP Groupes romands de l'EPFZ
USIC Union suisse des ingénieurs-conseils
Est en outre représentée dans la SEATU :
FAS Fédération des architectes suisses

Rédaction :

Rue de Bassenges 4,
1024 Ecublens
Tél. 021/693 20 98, fax 021/693 20 84
E-mail : ias @ span.ch
francoise.kaestli@epfl.ch
CCP 10-5775-2 Lausanne

Rédacteurs & rédactrice responsables :

Francesco Della Casa, arch. dipl. EPFL/SIA
Françoise Kaestli, phys. dipl. EPFZ
Jérôme Ponti, ing. civil dipl. EPFL/SIA

Rédacteur adjoint :

Manfred Miehli, ing. civil dipl./SIA

Collaboratrice :

Margrit Felchlin, secrétariat général SIA

Secrétaire de rédaction :

Maya Haus

Assistante de rédaction :

Katia Freda, arch. dipl. EPFL

Les manuscrits sont rendus selon accord préalable.
Toute reproduction du texte et des illustrations
n'est autorisée qu'avec l'accord de la rédaction et
l'indication de la source.

Impression :

Imprimerie Corbaz S.A., 1820 Montreux
Tél. 021/966 81 81

Graphisme :

Atelier Poisson, Giorgio Pesce & Clara Batllori Vidal
Monnerat, Av. J.J. Mercier, 1003 Lausanne

Régie des annonces : Senger Media S.A.

Lausanne :	Zurich :
Rue du Pré-du-Marché 23	Mühlebachstrasse 43
1004 Lausanne	8032 Zurich
Tél. 021/647 78 28	01/251 35 75
Fax 021/647 02 80	01/251 35 38

Tarif :

(TVA 2,3 % comprise – No de contribuable 249 619)

	Suisse	Etranger
Abonnement d'un an	Fr. 148.–	Fr. 158.–
Numéros isolés	Fr. 8.70	(port étranger en sus)

Prix réduits pour étudiants et pour membres des associations GER, USIC, A3E2PL et UTS

Abonnement, vente au numéro et changement d'adresse chez l'imprimeur

Changement d'adresse pour membres SIA :

Secrétariat général SIA, case postale, 8039 Zurich,
tél. 01/283 15 15

Paraît chez le même éditeur :

Schweizer Ingenieur und Architekt

Rédaction : Rüdigerstrasse 11,
case postale 630, 8021 Zurich
Tél. 01/288 90 60, fax 01/288 90 70

Tarif (TVA comprise)	Suisse	Etranger
Abonnement d'un an	Fr. 225.–	Fr. 235.–
Numéros isolés	Fr. 8.70	(port étranger en sus)

SIA Société suisse des ingénieurs et des architectes :

Secrétariat général, Selnastrasse 16, 8039 Zurich
Tél. 01/283 15 15, fax 01/201 63 35
E-mail: gs@sia.ch

Vente des normes et de la documentation :

Secrétariat SIA vaudoise, avenue Jomini 8,
1001 Lausanne, tél. 021/646 34 21,
fax 021/647 19 24 (en français)
tél. 061/467 85 74, fax 061/467 85 76
(en allemand / italien)

PAGE DE COUVERTURE

«Feu d'artifice sur le canal de Versailles», La
Relation de la fête de Versailles du 18 juillet
1668, Bibliothèque nationale, Paris