

Objektyp: **Advertising**

Zeitschrift: **Ingénieurs et architectes suisses**

Band (Jahr): **127 (2001)**

Heft 09

PDF erstellt am: **11.07.2024**

Nutzungsbedingungen

Die ETH-Bibliothek ist Anbieterin der digitalisierten Zeitschriften. Sie besitzt keine Urheberrechte an den Inhalten der Zeitschriften. Die Rechte liegen in der Regel bei den Herausgebern.

Die auf der Plattform e-periodica veröffentlichten Dokumente stehen für nicht-kommerzielle Zwecke in Lehre und Forschung sowie für die private Nutzung frei zur Verfügung. Einzelne Dateien oder Ausdrucke aus diesem Angebot können zusammen mit diesen Nutzungsbedingungen und den korrekten Herkunftsbezeichnungen weitergegeben werden.

Das Veröffentlichen von Bildern in Print- und Online-Publikationen ist nur mit vorheriger Genehmigung der Rechteinhaber erlaubt. Die systematische Speicherung von Teilen des elektronischen Angebots auf anderen Servern bedarf ebenfalls des schriftlichen Einverständnisses der Rechteinhaber.

Haftungsausschluss

Alle Angaben erfolgen ohne Gewähr für Vollständigkeit oder Richtigkeit. Es wird keine Haftung übernommen für Schäden durch die Verwendung von Informationen aus diesem Online-Angebot oder durch das Fehlen von Informationen. Dies gilt auch für Inhalte Dritter, die über dieses Angebot zugänglich sind.

Ein Dienst der *ETH-Bibliothek*
ETH Zürich, Rämistrasse 101, 8092 Zürich, Schweiz, www.library.ethz.ch

<http://www.e-periodica.ch>

Architecte: Buol & Zünd.
Lave-linge: Bosch.

Plus de détails sur
les appareils
ménagers Bosch
chez votre
revendeur.
Ou au numéro de
tél. 022/906 09 60.
www.bosch.ch/hg

La bonne solution



Tout savoir

sur la protection contre le feu

Conseils
Informations
Démonstrations
Ouvert le Jeudi 13h30 - 17h
ou sur rendez-vous
2052 Fontaine-Melon
032 853 56 51

L'EPICENTRE
CENTRE NEUCHÂTELLOIS DE PRÉVENTION INCENDIE

www.ecai.ch
Un service de l'Établissement cantonal d'assurance immobilière


Ensemble protégeons nos maisons

BUREAU TECHNIQUE S. HERBELIN
Ingénieur topographe EPFZ-SIA Géomètre officiel

tél. 032 757 33 03
fax 032 757 33 36

Le Bourg 9 2087 Cornaux

vitra.



ROSSETTI
MOBILIER CONTEMPORAIN
HOURAY 032 842 10 00
YVERDON-LES-BAINS 024 423 04 94
E-mail: rossetti.mobiler@worldcom.ch

Ingénieurs et architectes suisses,

qui paraît 22 fois l'an, est l'unique revue technique pluridisciplinaire de niveau universitaire en Suisse romande.

SENGER MEDIA SA
Spécialistes des domaines de l'architecture, de l'ingénierie et des nouvelles technologies, les lecteurs de IAS font partie des décideurs dans nombre d'entreprises publiques et privées. Si vous avez quelque chose à leur dire, planifiez sans délai et faites le savoir dans nos pages...

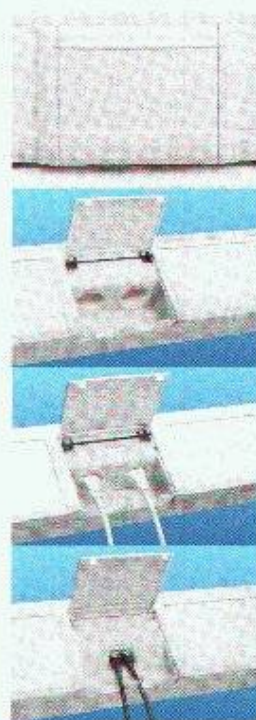
INGÉNIEURS ET ARCHITECTES SUISSES
IAS 22x sia

Bulletin technique de la Suisse Romande
Revue fondée en 1875
Paraît tous les quinze jours

Basé sur un programme éditorial diversifié, le plan thématique de IAS vous offre un cadre de choix pour mettre en valeur vos produits et vos prestations. Quant à ses 21 la revue sœur de IAS en Suisse alémanique, elle vous permet de toucher également votre clientèle dans la largeur de la contrée à un rythme hebdomadaire. N'hésitez pas à demander le détail des plans thématiques avec les tarifs d'insertion.

GEP usic **SENGER**

BR® netway Inline au design moderne, avec montage intégré d'appareils



- Montage encastré d'appareils à connexion rapide
- Prises de courant et de transmission de données juxtaposables
- Prises de courant doubles 16A, type 23, avec protection enfants
- Prises de courant et de transmission de données protégées par un cache design
- Boîtier rabattable pour le passage des câbles
- Élément design pour le „rangement des câbles“

TEHALIT

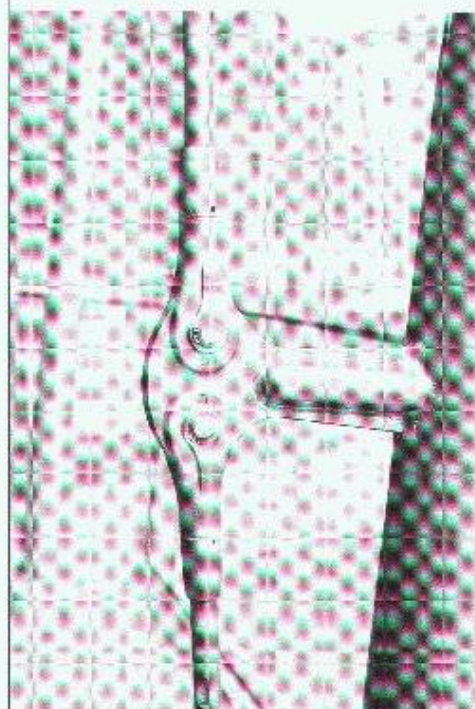
Innovations pour
les professionnels

Hager Tehalit SA
Chemin du Petit-Fion 31
1052 Le Mont-sur-Lausanne
Tél. 021 644 37 00
Fax 021 644 37 05
www.hager-tehalit.ch

Hager Tehalit AG
Wankdorffeldstrasse 104
3014 Bern
Tel. 031 330 60 90
Fax 031 330 60 95
www.hager-tehalit.ch

Hager Tehalit AG
Clarastrasse 521
8153 Zürich
Tel. 01 817 71 71
Fax 01 817 71 75
www.hager-tehalit.ch

Le Tirant DETAN Esthétique optimale, haute efficacité!



Detan représente le tirant qui convainc par sa forme et ses fonctions. Il est disponible en 15 diamètres différents, de 6 à 60mm.

Pratiquement aucune limite n'est mise à votre créativité en matière de constructions sous-tendues, de contreventements et de haubanages.

Caractéristiques:

- tirant réglable sans tendeur
- livrable en acier normal et jusqu'au $\varnothing 30\text{mm}$ pour l'inox

Nous restons volontiers à votre disposition pour fournir de plus amples informations avec des exemples d'applications et les données techniques nécessaires.


RISS AG
Une entreprise du groupe **LEHA**

Case postale 33 - 1166 Perroy
Tél. 021 825 24 14 - Fax 021 825 41 40
Siège: Industriestrasse 32 - 8108 Dällikon
Tel. 01 849 78 78 - Fax 01 849 78 79
<http://www.rissag.com>



Audi-Magasin, Bingen

WALO SOLS DECORATIFS

pour une création libre
de diverses couleurs, p.e...

...les revêtements Terrazzo

SURFATEX

- système fermé
- niveau esthétique élevée
- rayonnement individuel
- étanche aux liquides

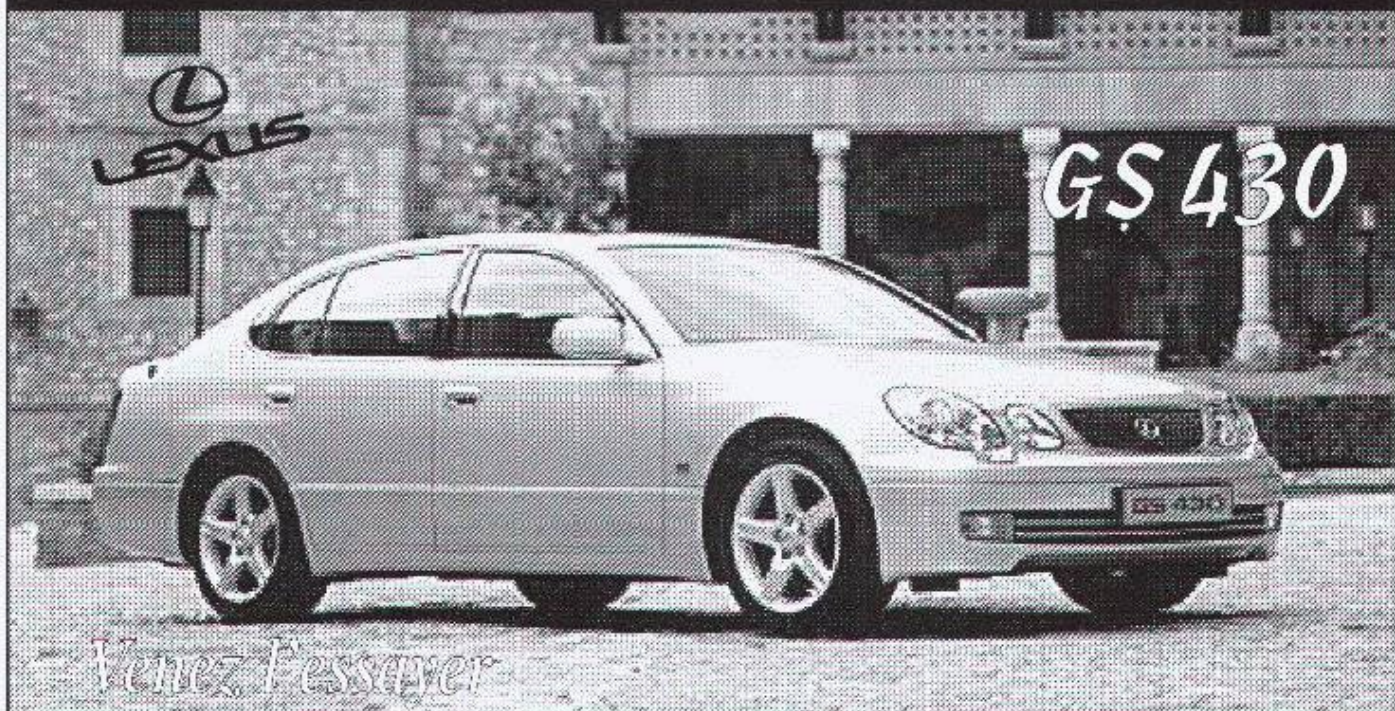
Walo Bertschinger SA

Nous arrangerons volontiers
des visites dans votre région:

Walo Bertschinger SA
Route Cantonale 109
1025 St-Sulpice

Téléphone 021/691 24 61
Fax 021/691 69 53

Un système fantastique associant haute performance et perfection



Emil Frey SA Crissier – Centre Automobile Romand
Chemin de Closalet 19 – 1023 Crissier
Tel. 021/631 24 11 – Fax 021/631 24 14
www.emilfrey.ch – e-mail: car@emilfrey.ch

Emil Frey SA Genève – Centre Toyota-Lexus
François-Dussand 13 – 1211 Genève 24
Tel. 022/308 5 508 – Fax 022/308 5 549
www.emilfrey.ch – e-mail: toyota.geneve@emilfrey.ch

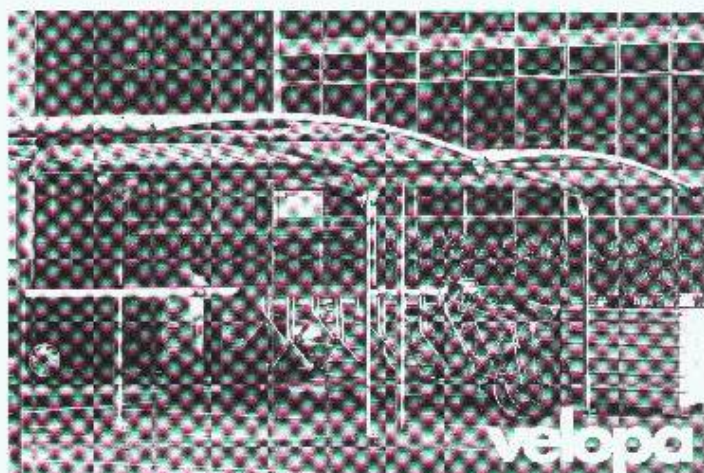


Ray sa

façades ventilées

Rue Pierre-Yerly 1 / Z.I. 2
CH-1762 Givisiez
Tél. 026/466 4772
Fax 026/466 32 10
E-mail: raySA@bluewin.ch

25 ANS
1974 - 1999



Système de construction BWA

Pour les abris à vélos et marchandises. De diverses dispositions. Légèreté, vue et un doux mouvement ondulé des toits. Bräm Wassmer Architectes Zurich / Munich. Modèle et marque déposés sur le plan international. Pour plus d'informations:

www.velopa.ch

Des solutions innovantes pour les abris, systèmes de parking et de blocage.

Velopa SA, Binzstrasse 15, 8045 Zurich

Téléphone 01-454 88 55, Tél/fax 01-463 70 07, E-Mail: marketing@velopa.ch, Internet: www.velopa.ch



Notre culture d'aménagement d'intérieur chez vous.

Les escaliers en bois Treppenmeister créent une atmosphère d'intérieur agréable et répondent à toutes vos exigences du point de vue qualité et esthétique. Le partenaire de Treppenmeister dans votre région confectionne votre escalier selon vos désirs et vous conseille de la première à la dernière marche.

Keller Treppenbau AG
1202 Genève, Téléphone 022 731 19 10
3322 Schönbühl, Téléphone 031 856 10 10
treppenbau@keller-treppen.ch



Wir gestalten Ihre Kultur
d'Innenraum d'intérieur



Votre sécurité – Notre savoir-faire capital – Les canalisations électriques LANZ:

lanz oensingen est le leader sur le marché des canalisations électriques disposant d'une longue expérience et offrant un assortiment complet qui répond à toutes les exigences:

- canalisations électriques les plus modernes homologuées selon les normes internationales CE/CEI 25 – 6'000 A jusqu'à 1'000 V et 630 – 8'000 A jusqu'à 245 kV
- indice de sécurité jusqu'à IP 68 à imprégnation de résine coulée. Résistant à la corrosion.
- production «just-in-time». Certifiée ISO 9001.

Profitez de notre savoir-faire capital. Pour des conseils, des offres et des livraisons à prix avantageux, adressez-vous à lanz oensingen sa Tél. 062/388 21 21 Fax 062/388 24 24 e-mail: info@lanz-oens.com

Les canalisations électriques LANZ m'intéressent! Veuillez me faire parvenir votre documentation.

Pourriez-vous me rendre visite, avec préavis, s.v.p.?

Nom/adresse/tél. _____



lanz oensingen sa
CH-4702 Oensingen • Téléphone ++41/62 388 21 21

Transmission de la lumière naturelle.

Les éléments d'éclairage naturels Eberspächer expriment tout l'art né de la perfection technique. Quel qu'en soit le choix – coupole éclairante, lanterneau ou pyramide vitrée – ils se distinguent par la transmission de lumière naturelle, le montage aisé et la remarquable durabilité. Ces systèmes aboutis proposent – pour toutes les dimensions – des ouvrants d'aération les plus diversifiés et assurent aux locaux l'éclairage optimum. N'hésitez pas à demander des renseignements détaillés.

Eberspächer SA
22, route de la
Maladière
1022 Chavannes-
près-Renens
Tél. (021) 691 18 18
Fax (021) 691 18 22
<http://www.eberspaecher.com>



Eberspächer

DEFLEX®/ETASA® - Profils de joints de dilatation

parfaits, répondant aux techniques modernes.

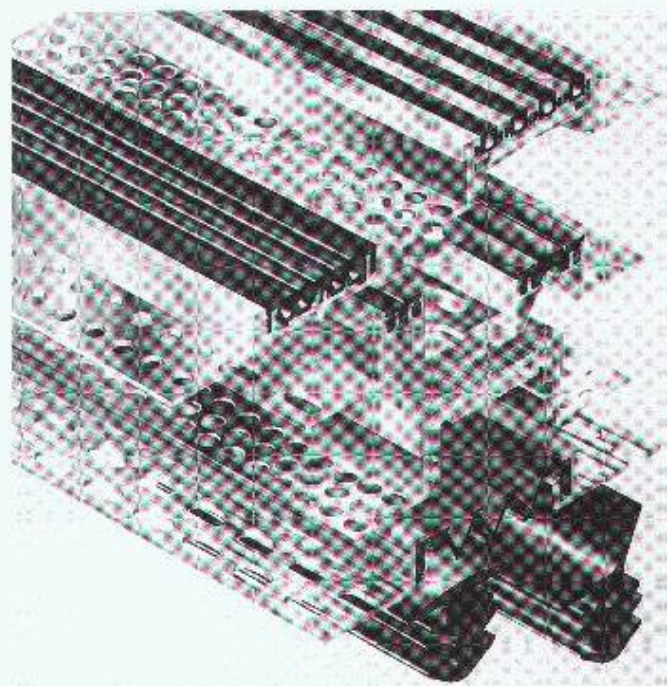
● Sols, parois, murs, façades, plafonds:

Profils en acier ou en métal léger, fonctionnels et de formes plaisantes.

● Parkings, bâtiments industriels, ouvrages d'art:

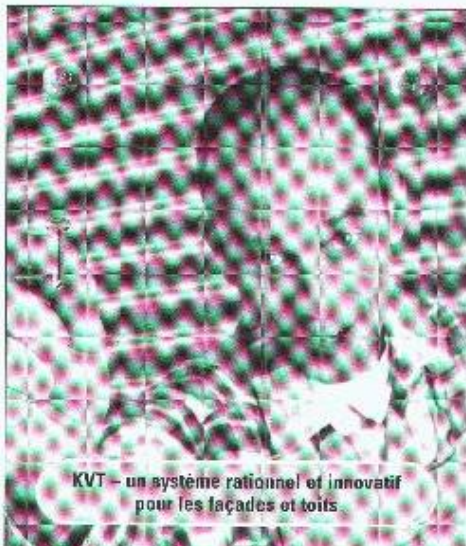
Constructions lourdes, répondant aux exécutions normalisées de même qu'aux spécifications précisées.

Les problèmes de dilatation, liés à ceux de l'étanchéité, sont résolus grâce à notre expérience et à notre programme varié.



Documentations et offres sur demande.

ETASA AG CH-8340 Hinwil - Erlösen
Telefon 01 - 938 12 12, Fax 01 - 938 12 14



KVT – un système rationnel et innovatif pour les façades et toits

Le nouveau système de vissage SFS-irius[®]:

Le petit détail qui fait la grande différence!

Ce n'est pas simplement une vis, mais une nouvelle vis autoperceuse avec système d'entraînement SFS-irius.[®]

Le nouveau système d'entraînement sous la tête de vis est unique et fait la grande différence. Le dispositif de montage empêche la perte de la vis, protège les tôles de façades et permet un montage précis et facile même dans des conditions difficiles. La tête de la vis ne se voit presque pas et s'harmonise dans le profil de la façade.

Demandez-nous une documentation complète.



Koenig Verbindungstechnik AG

CH-8953 Dietikon/Zurich Tél. 01/743 33 33 Fax 01/740 65 66 www.kvt.ch

Journée technique du mazout 12 juin 2001 – WTC – Lausanne

L'Union Pétrolière et Swissoil-Commerce organisent, à l'attention des professionnels de la branche du chauffage, aux architectes et bureaux d'ingénieurs, aux professionnels de l'immobilier, aux autorités politiques, à la presse spécialisée et généraliste, à toute personne intéressée aux nouveautés techniques, une journée technique de conférence

le mardi 12 juin 2001 au World Trade Center,
à Lausanne, de 9 h à 16 h 30

Thème de la journée

Les tendances du chauffage au mazout pour les prochaines décennies.

Les conférences seront tenues en français et présenteront aux participants les dernières informations techniques sur le thème «SE CHAUFFER AU MAZOUT», en particulier les nouvelles techniques de combustion qui feront entrer le chauffage au mazout dans le nouveau millénaire.

Les personnes intéressées sont priées de s'annoncer à l'adresse ci-dessous pour obtenir un formulaire d'inscription.

Centre Information Mazout
Case postale 100
CH - 1037 Etagnières

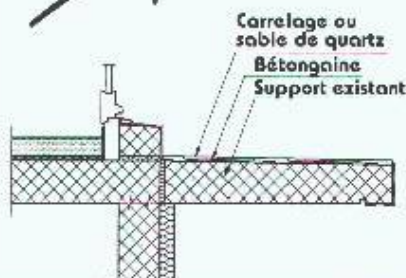
Tél. 021/732 18 61
Fax 021/732 18 71
E-mail: cordonier@swissoil.ch

SE CHAUFFER AU MAZOUT.
LA BONNE DÉCISION.

BETONGAINE

étanchéité et revêtement pour balcons et terrasses

idéal pour la rénovation



SEGI TECHNOLOGIES SA
Tél. 0878 800 724 - Fax 0878 800 725

HaTe[®]

Tissés de filtrage et en bandelettes

HaTelit[®]
Fortrac[®]
Stabilenka[®]
Comtrac[®]
Incomat[®]
NaBento[®]

Evidemment du 1^{er} en géosynthétiques:

SCHOELLKOPF AG
Schaffhauserstrasse 265, 8057 Zurich
Tél. 01/312 16 16, Fax 01/312 16 26
E-mail: geo@schoellkopf.ch



Ici, les conseils, la qualité et le prix jouent!

Qui fait quoi ?

Arbres - Abattage - Déchiquetage - Travaux spéciaux aériens - élagage

EMPHY 1183 Mézières
Tél. 021/802 71 10, fax 021/903 07 20,
natael.079/3103510, 379.622.5352

Adduction et captage d'eau Travaux souterrains, soutènement Etudes d'impact et de risques Gestion de projet, procédures Traitement des eaux et des déchets Mesures de bruit et de vibrations

CSA INGENIEURS CONSEILS SA

- Lausanne, Montreux 78
Tél. 021/320 79 10, fax 021/620 70 01
- Granges-Paccot
Tél. 026/466 88 86, fax 026/466 88 16
- Sion
Tél. 027/322 60 76, fax 027/323 58 22
- Conches
Tél. 022/342 58 00, fax 022/342 58 04

Béton Ecobéton Gravier Décharge

Gravière de la Claise-aux-Moines SA
1273 Savigny
Tél. 021/784 84 33, fax 021/784 84 31
Internet: <http://www.gcm.ch>

Briques isolantes HEKLATHERM en pierre ponce

Comex & Fils SA produits en béton
1706 Allaman
Tél. 021/807 35 21, fax 021/807 35 73

CAO CAO Speedikon

Architecture, Ingénieur civil, Installations techniques, Facility Management: la solution CAO intégrée pour le bâtiment avec plus de 1000 postes de travail en Suisse. Hardware et software, formation, accompagnement de projet. Prêt à l'emploi des services CAO. RYAN WALTER & TRÜEB, INFORMATIQUE SA, rue Luster 3/1a et 22, 1230 Yverdon
Tél. 027/582 48 00, fax 027/362 48 52

Captteurs solaires thermiques - Pompes à chaleur - Chaudières (bois/mazout)

Ecube SA, 1720 Combins-le-Château, André Filler
43, tél. 026/466 25 10, fax 026/466 26 35

Carrelages - Expositions - Agencements - Salles de bain - Cuisines

Matériaux Directs, 1027 Lonay
Tél. 021/903 25 06, fax 021/803 25 05

Collage d'armatures et renforcement de structures porteuses

AVT Tiranti-Précontrainte SA, 1712 Javel
Tél. 026/494 58 58, fax 026/494 58 59
E-mail: info@avt-tatiers.ch

Contrôle d'accès - Gestion des temps de présence du personnel

BIK SYSTEMS SA, 1052 Le Mont-sur-Lausanne
Tél. 021/652 43 43, fax 021/652 47 47

Cuisines Agencements Rénovations

Cuisines Macerens SA, 1510 Moudon
Tél. 021/305 14 44, fax 021/905 43 20

Eclairage architectural Eclairagiste AFE

Zsuzs NASICHI ZIKIS
Tél. 022/340 54 48, fax 022/340 54 49

Ecograve - Recyclage - Matériaux de démolition en grave de fondation

SRMP, 1073 Savigny
Tél. 021/784 84 33, fax 021/784 84 31
Internet: <http://www.srmp.ch>

Equipements de sécurité - Systèmes d'alarme et vidéo - Contrôle d'accès

WEBER DISTRIBUTION, 2054 Peseux
Tél. 027/730 36 73, fax 027/730 53 61

Etanchéité minérale (systèmes d') pour: Bassins de rétention - étangs - cours d'eau - décharges

LACTELL S.A.,
CP 2165,
2332 La Chaux-de-Fonds
Tél. 032/369 26 26, fax 032/362 26 25,
Natael.079/240 39 02, E-mail: lactell@vtx.ch

Filetage laminé

AVT Tiranti-Précontrainte SA, 1712 Javel
Tél. 026/494 58 58, fax 026/494 58 59
E-mail: info@avt-tatiers.ch

Fixations, tôles profilées, panneaux isolants, coupoles exutoires, voûtes

IAS 10 TECHNIQUE SA, 1028 Cressier
Tél. 021/634 45 46, fax 021/634 65 45,
Natael.077/21 22 52

Fontaines - Pierre du Jura

ATELIER DE TAILLE DE PIERRE LUC CHAPUIS
1178 Lisle, tél. 021/854 52 35,
fax 021/854 52 25, natael.079/401 77 17

Formation du personnel

EPALER ENGINEERING, 1807 Blonay
Tél. 021/343 43 00, fax 021/343 44 34

Gaines COFRATOL

AVT Tiranti-Précontrainte SA, 1712 Javel
Tél. 026/494 58 58, fax 026/494 58 59
E-mail: info@avt-tatiers.ch

Géotechnique, géologie, hydrogéologie Etudes d'impact et de risques

Sites contaminés
Mesures de vibrations et de bruit
Diagraphie de forage, flowmeter
Laboratoire de béton, sol et roche
GÉOTEST SA
• 1035 Chaschaus-sud, tél. 021/731 45 55
• 1726 Palézieux, tél. 026/466 72 67
• 1920 Marigny, tél. 027/722 76 86

Géotechnique, mesures, environnement

DE CERENVILLE GÉOTECHNIQUE SA,
1024 Coublons
Tél. 021/631 24 51, fax 021/631 24 56

Hydrodémolition de béton

Super aspirateur (gravats divers)
Canalisations, curage, contrôle caméra, réhabilitation de conduite
HIERFRT FTFER & FILS SA, 1828 Vuadens/FR
Tél. 026/919 87 80, fax 026/919 87 87
www.hierf-rtf.com

Imagerie & Internet

Réalisation d'imageries et de sites internet
Logo Cossin
1227 Genève
Tél. 022/330 24 56

Informatique architectes et ingénieurs

Logiciels Re and Massarini:
- Dessin et conception assistés par ordinateur
- Gestion de chantiers
- Méthode par éléments

Autres:

- MANDAT 98 Gestion des Forêts
- Comptabilité
- Hewlett Packard et Brother
JOBIN SA Informatique
Avenue de Provence 10, 1000 Lausanne 20
Tél. 021/622 71 00, fax 021/324 07 30
<http://www.jobin.ch>

ISO 9000 - Introduction

GRAUER ENGINEERING, 1007 Blonay
Tél. 021/043 45 00, fax 021/643 44 34

Laboratoire IMP:

matériaux bitumineux, recyclage, béton, éanchéité, sols, revêt. industr., champ de potentiel, m. prosoctée, etc.
Expertise, conseil, récupération de travaux
IMP Bourcet SA
Route de Fribourg 25
3280 Morat
Tél. 026/670 07 07, fax 026/670 07 00
morat@imobautest.ch www.imphautech.ch

Laboratoire routier: bétons bitumineux et hydrauliques, sols géotechniques et auscultations routières

Contrôle de qualité des matériaux, réception de travaux
Relevés d'état des chaussées, conseils et expertises
SACIS SA
1074 Coublons tél. 021/632 27 51
2054 Bassecourt tél. 032/428 79 44
2022 Buxaux tél. 032/84E 24 21
1211 Genève tél. 022/301 13 03
1950 Sion tél. 027/233 71 33
<http://www.sacis.ch>

Lanterneaux et coupoles

WATER SA, Lully-en-Vully 37,
case postale 733, 3052 Zullikofen
Tél. 031/910 83 60, fax 031/910 83 61

Livres scientifiques et techniques Sciences de l'ingénieur

Librairie Polytechnique,
PHILUM, CP 116, 1015 Lausanne,
tél. 021/895 51 04, fax 021/893 51 02
E-mail: bookshop@phl.ch
www.livres.ch

Logiciels professionnels de gestion pour architectes

LOGISOFT DIFFUSION SA, 1030 Bussigny
Tél. 021/731 50 33, fax 021/731 02 61

Mensurations subaquatiques

Prof. sur rivières, cartographie des fonds, bathymétrie
Bureau Pierre Martin SA, 1410 Thoiry
Tél. 021/905 33 36, fax 021/905 40 91

Microtunnels - Forages - Pousse-tubes

Losinger SA
Route de Pery-Dessus, 1242 Sarigny
Tél. 022/753 93 00, fax 022/753 93 30
Natael. 079/448 39 31

Neutralisation

PARGAS, case postale, CH-6007 Lancy
Tél. 041/519 06 00, fax 041/31 95 50
<http://www.pargas.ch> E-mail: info@pargas.ch

Palans électriques - Ponts roulants

BURRI SA
Chemin de la Meunerie 12, 1000 Lausanne 13
Tél. 021/624 45 33, fax 021/624 18 69

Parquets - Quick - Step - Pergo Lames de boiseries - Portes

Articles bois pour le jardin
BOISSEC SA, 1030 Bussigny
Tél. 021/706 44 55, fax 021/706 44 66

Photogrammétrie - Photomontages

- Relevés de façades, relevés orthographiques
- Visualisation de projets par images de synthèse, création de photomontages

SSA INGENIEURS CONSEILS

1027 Villeneuve-près-Lucens
Tél. 026/668 53 60, fax 026/668 53 51

Photogrammétrie architecturale - Auscultation d'ouvrages en temps réel

MAP Géomatique SA, 2012 Auvernier
Tél. 022/731 47 55, fax 022/731 36 44
E-mail: MAP@GEO.MAT.CH www.map.ch

Photographie d'architecture

CLAUDE MULLINI, 1205 Genève
Tél. 022/328 04 07

Pieux-Essais

DE CERENVILLE GÉOTECHNIQUE SA,
1024 Coublons
Tél. 021/631 24 51, fax 021/631 24 56

Pieux-Essais dynamiques

Profondeurs, moules, forces jusqu'à 10000 kN
Inégnit, vibrations

SSA INGENIEURS CONSEILS

1027 Villeneuve-près-Lucens
Tél. 026/668 53 60, fax 026/668 53 51

Précontrainte

AVT Tiranti-Précontrainte SA, 1712 Javel
Tél. 026/494 58 58, fax 026/494 58 59
E-mail: info@avt-tatiers.ch

Sciage et forage du béton

PRO DIAPOR SA
1009 Palry, tél. 041 021/729 70 91
1780 Ingromme (FR), tél. 026/673 23 42

Technique Equipement Bureaux Distributeur NEOLT Suisse

Livraison - Service - Vente
Natael.079/414 37 17, fax 021/678 49 47

Technique pour piscine

Mivelle & Co SA, 1614 Granges
Tél. 021/547 54 54, fax 021/547 54 47

Tirants et clous en terrain meuble et rocher

AVT Tiranti-Précontrainte SA, 1712 Javel
Tél. 026/494 58 58, fax 026/494 58 59
E-mail: info@avt-tatiers.ch

Travaux spéciaux

Mirages et Travaux Souterrains SA,
1920 Marigny et 1071 Chexeras
- Tirants d'ancrage
- Parois d'ouïes et microouïes
Tél. 021/722 65 85 ou 021/873 14 85



VILLE DE NEUCHÂTEL

La Direction de l'urbanisme met au concours un poste d'

architecte dipl. EPF ou HES à 60 %

dont la mission consiste à traiter de manière autonome, au sein du service des bâtiments, des projets de construction ou de transformation de bâtiments communaux.

Sous la responsabilité du chef des constructions, la personne recherchée doit avoir une formation d'architecte dipl. EPF ou HES. Sa souplesse d'esprit et son expérience de 5 ans au minimum lui permettront d'exercer une activité créative au sein d'un service dynamique.

Cette personne devra avoir le sens du contact. Une connaissance des outils informatiques récents utilisés (dessin et gestion) et un intérêt pour le développement durable dans le domaine de la construction sont souhaitables.

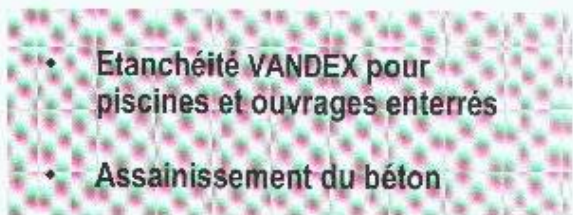
Si vous avez une expérience professionnelle réussie, que vous souhaitez exercer vos compétences au sein d'une collectivité publique, avec des possibilités de formation continue, transmettez votre offre complète (lettre manuscrite, CV, photo, copies de diplômes et certificats) à l'adresse suivante :

Administration communale
Office du personnel
Hôtel communal
2000 Neuchâtel

Des renseignements supplémentaires peuvent être obtenus auprès du chef des constructions au 032/717 76 60.

Entrée en service: à convenir.

- Revêtements en résine
- Béton projeté
- Collage d'armature
- Sablage
- Gunitage
- Injection résine/ciment



Votre partenaire spécialisé en Suisse romande



Biollay

Travaux Spéciaux BIOLLAY SA

Rte de Denges 32 Tél 021/803.73.03
1027 LONAY Fax 021/803.73.05

Lonay, Genève, Massongex/VS

QUAND JE
MÉDITE,
MON CŒUR BAT.

Des idées pour bouger plus:
Fondation Suisse de Cardiologie,
case postale 176, 3000 Berne 15.



Les Instituts d'hydrologie et de gestion des eaux
des Ecoles polytechniques fédérales
de Lausanne et de Zurich et le Centre d'hydrogéologie
de l'Université de Neuchâtel

ont le plaisir d'annoncer l'ouverture de la prochaine édition du
**Cycle postgrade
Gestion des ressources en eau
et hydrologie**

1^{er} octobre 2001 – 13 décembre 2002

L'enseignement, dispensé sous forme de modules de 50 à 100 heures, comprend des cours théoriques, des exercices dirigés, des travaux personnels, des visites techniques et des travaux de terrain. Cette postformation conduit à un **diplôme d'études postgrade en hydrologie et gestion des ressources en eau** délivré conjointement par les Ecoles polytechniques fédérales de Lausanne et de Zurich.

Langues : français et anglais.

Délai : 15 juin 2001 pour la soumission des dossiers de candidature.

RENSEIGNEMENTS :

Lausanne :

Professeur A. Musy
IATE - Hydram / EPFL
GR - Ecublens,
CH - 1015 Lausanne
Tél. +41.21.693 3735 / 31
Fax +41.21.693 3739
E-mail: secretariat.cphy@epfl.ch
Internet: <http://dgrwww.epfl.ch/HYDRAM/enseignement/postgrade/index.html>

Zurich :

Professeur P. Burlando
IHW Professur für Hydrologie,
ETH Hönggerberg,
CH - 8093 Zürich
Tél. +41.1.633 3813 / 2429
Fax +41.1.633 1061
E-mail: sowse@ihw.baug.ethz.ch



2^e édition du
Cycle postgrade en expertise immobilière

Cours en

Expertise Economique Immobilière

Septembre 2001 – Février 2002
(formation en cours d'emploi)

Inscriptions jusqu'au 31 mai 2001

Informations sous : <http://irec.epfl.ch/cpei>

Renseignements : M^{me} F. Caron
tél. 021-693 73 03
expertise.immobiliere@epfl.ch



VILLE DE NEUCHÂTEL

La Direction de l'urbanisme met au concours un poste de

urbaniste à 80 %

dont la mission consiste à piloter et réaliser des études d'urbanisme et de transport au sein du service de l'aménagement urbain.

Sous la responsabilité de l'architecte-urbaniste communal, la personne recherchée doit avoir une formation d'urbaniste HES ou d'aménagiste NDS ou équivalent, ou d'architecte EPF, IAUG ou HES avec quelques années d'expérience en urbanisme.

Cette personne devra mettre en œuvre, à l'interne et sous forme de mandats, des plans directeurs sectoriels, des plans de quartiers et des études particulières d'aménagements urbains intégrant les composantes de transport et d'environnement.

Elle devra également analyser les demandes de permis de construire sous l'angle de l'intégration urbaine et paysagère.

Une connaissance des outils informatiques de base est nécessaire, l'utilisation des logiciels de gestion de données urbaines (Hyperbird®) pouvant être acquise en emploi. L'intérêt ou des connaissances pour le développement durable sont souhaitables. Une formation continue sous forme d'un troisième cycle est envisageable en cours d'emploi. Une bonne maîtrise du français et de l'allemand est souhaitée.

Si vous souhaitez exercer vos compétences au sein d'une collectivité publique, avec des possibilités de formation continue, transmettez votre offre complète (lettre, CV, photo, copies de diplômes et certificats) à l'adresse suivante :

Administration communale
Office du personnel
Hôtel communal
2000 Neuchâtel

Des renseignements supplémentaires peuvent être obtenus auprès de l'architecte-urbaniste communal au 032/717 76 60.

Entrée en service : à convenir.



VILLE DE NEUCHÂTEL

La Direction de l'urbanisme met au concours un poste de

dessinateur à 50 % pour le service de l'aménagement urbain

(au bénéfice d'un CFC de dessinateur en aménagement du territoire, en bâtiment ou paysagiste)

dont la mission consiste à gérer, mettre à jour et constituer les différents recensements du service de l'aménagement urbain (recensement architectural, inventaires des objets naturels, des arbres, des parcs et jardin, etc.). Cette personne aura aussi comme attribution l'implantation et la gestion de l'entretien du mobilier urbain.

Sous la responsabilité de l'architecte-urbaniste communal, la personne recherchée doit montrer un intérêt pluridisciplinaire pour l'urbanisme, l'architecture et le paysage. Elle devra également avoir de bonnes connaissances informatiques en tant qu'utilisateur (Excel, Word et des logiciels de base de données), l'utilisation du logiciel Hyperbird® pouvant être acquise en emploi.

Possibilité de faire un CFC de dessinateur en aménagement du territoire en cours d'emploi pour un détenteur d'un autre CFC.

Des compétences pour la mise en pages de documents informatiques et une bonne maîtrise de la langue française sont indispensables.

Si vous souhaitez exercer vos compétences au sein d'une collectivité publique, avec des possibilités de formation continue, transmettez votre offre complète (lettre, CV, photo, copies de diplômes et certificats) à l'adresse suivante :

Administration communale
Office du personnel
Hôtel communal
2000 Neuchâtel

Des renseignements supplémentaires peuvent être obtenus auprès de l'architecte-urbaniste communal au 032/717 76 60.

Entrée en service : à convenir.



« Le Savoir Verre »

Gabella Verres S. à r.l.

Briques et pavés en verre
Grandes marques, dont LA ROCHÈRE

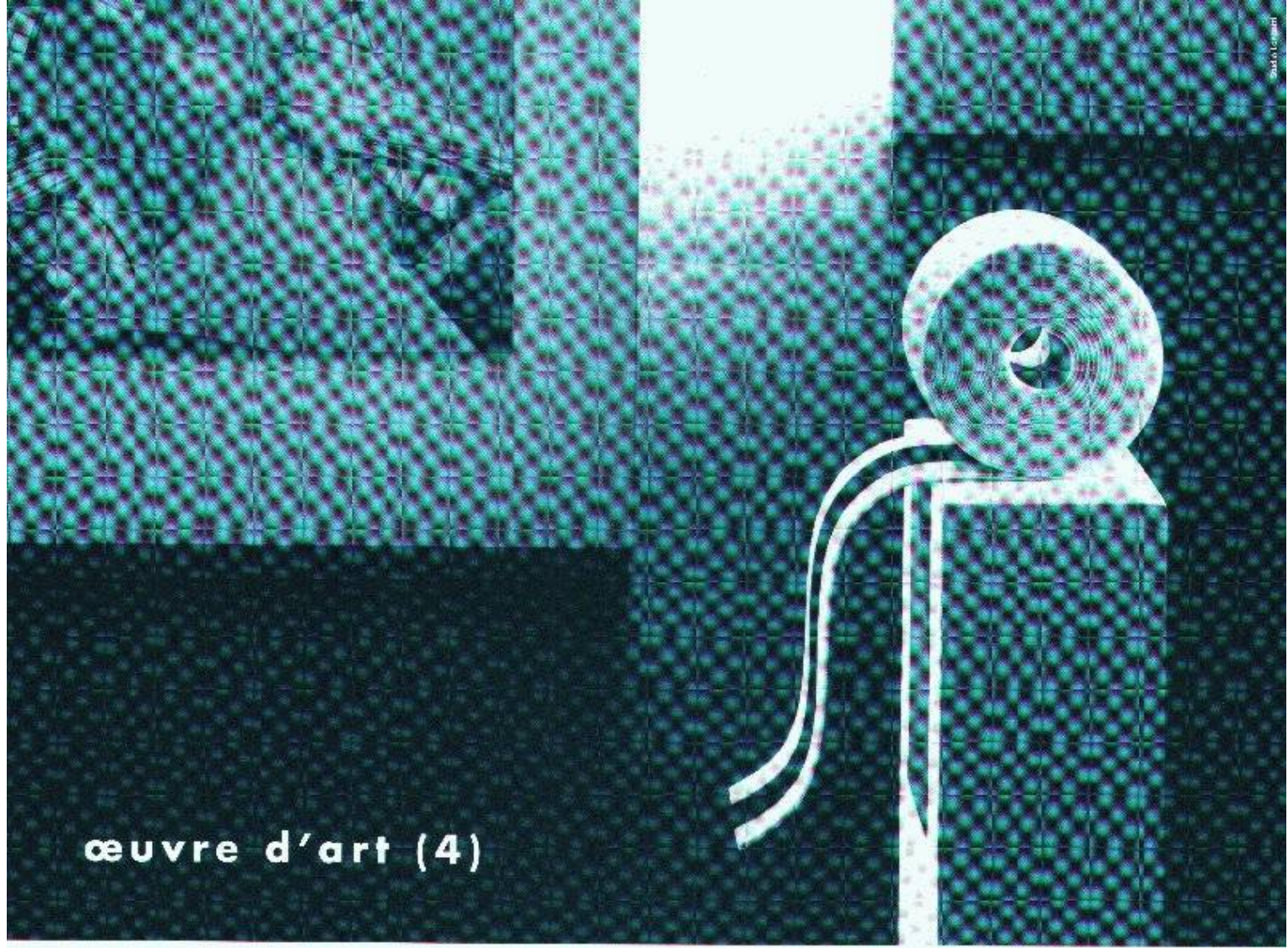
ISO 9002

Installation tout verre de sécurité
Nouvelles techniques du verre

Exposition 500 m² - 1312 Eclépens - Tél. 021/866 02 00 - Fax 021/866 02 08 - E-mail: email@gabellaverres.com

>Façades métalliques >Sous-contructions de façades >Thermopoudrage >Profils métalliques >Embrasures et tablettes de fenêtres >Dilatations Néoprène et bandes de dilatation<

www.mab-amsler.ch



œuvre d'art (4)

En trois décennies, les appuis NELL se sont assurés une place solide dans l'histoire de l'art de bâtir. Utilisés sous forme d'appui par points, d'appui linéaire ou d'appui fretté par points, ils permettent de réaliser dans les règles de l'art de nombreux types d'appuis. Axés sur la pratique et fiables à l'utilisation, ils sont également de forme des plus maniables. Ceux de la gamme standard sont livrables sur appel. Et demander la documentation technique détaillée n'est pas un art – il suffit de nous appeler.

Aschwanden

Celui qui ne considère que le prix du
HiCompact®, le paiera à la fin.

Bien que les panneaux d'isolation plus épais soient plus avantageux, vous vous trouverez confrontés (du fait d'épaisseurs de murs plus importantes) à des plus-values au niveau des raccords de façades. En cumulant les coûts globaux de construction avec le panneau HiCompact®, ceux-ci ne seront pas forcément diminués, mais les surfaces utiles acquises seront considérablement augmentées.

Un peu moins pour un peu plus

C'est avec de telles réflexions que les architectes et les Maîtres d'ouvrage font leurs calculs, grâce au panneau HiCompact®.

www.HiCompact.ch



gonon

gonon
Isolation AG (SA)
CH-1680 Romont
Téléphone 026/652 47 47