

Objekttyp: **FrontMatter**

Zeitschrift: **Ingénieurs et architectes suisses**

Band (Jahr): **127 (2001)**

Heft 12

PDF erstellt am: **06.08.2024**

### **Nutzungsbedingungen**

Die ETH-Bibliothek ist Anbieterin der digitalisierten Zeitschriften. Sie besitzt keine Urheberrechte an den Inhalten der Zeitschriften. Die Rechte liegen in der Regel bei den Herausgebern. Die auf der Plattform e-periodica veröffentlichten Dokumente stehen für nicht-kommerzielle Zwecke in Lehre und Forschung sowie für die private Nutzung frei zur Verfügung. Einzelne Dateien oder Ausdrucke aus diesem Angebot können zusammen mit diesen Nutzungsbedingungen und den korrekten Herkunftsbezeichnungen weitergegeben werden. Das Veröffentlichen von Bildern in Print- und Online-Publikationen ist nur mit vorheriger Genehmigung der Rechteinhaber erlaubt. Die systematische Speicherung von Teilen des elektronischen Angebots auf anderen Servern bedarf ebenfalls des schriftlichen Einverständnisses der Rechteinhaber.

### **Haftungsausschluss**

Alle Angaben erfolgen ohne Gewähr für Vollständigkeit oder Richtigkeit. Es wird keine Haftung übernommen für Schäden durch die Verwendung von Informationen aus diesem Online-Angebot oder durch das Fehlen von Informationen. Dies gilt auch für Inhalte Dritter, die über dieses Angebot zugänglich sind.

Ein Dienst der *ETH-Bibliothek*  
ETH Zürich, Rämistrasse 101, 8092 Zürich, Schweiz, [www.library.ethz.ch](http://www.library.ethz.ch)

<http://www.e-periodica.ch>

P 2.393

Sto.

IAS

12

sia

INGÉNIEURS ET ARCHITECTES SUISSES  
BULLETIN TECHNIQUE DE LA SUISSE ROMANDE  
127<sup>e</sup> année - 20 Juin 2001

En révélant la vulnérabilité du bâti existant, les secousses telluriques réveillent aussi les esprits des ingénieurs pour édicter de nouvelles règles constructives. P. 222

ETH-Bibliothek



EM000004464307

usis ETH Alumni

Les systèmes de fermeture sont un composant de Kaba Total Access.

Sidler-Basel



Kaba elologic

Kaba elologic, le petit système de contrôle d'accès convivial, qui règle en souplesse chaque entrée et sortie. La solution optimale lorsqu'il faut limiter l'accès à ses propres portes et à un cercle d'utilisateurs restreint dans de petits locaux, des garages souterrains, des associations, etc. Les produits Kaba sont distribués exclusivement par des partenaires autorisés. Adresses sous: [www.ksw.kaba.com](http://www.ksw.kaba.com)

Kaba Systèmes de fermeture SA  
CH-1442 Montagny-près-Yverdon  
Téléphone 024/447 86 86  
[www.ksw.kaba.com](http://www.ksw.kaba.com)

En vente chez:



Partenaire autorisé



Members only.

## Revêtements de sols sans joints

**repxit** les spécialistes de revêtements de Winterthur

**Résine synthétique**  
Un matériau étanche,  
résistant au poinçonnement  
et à l'abrasion.

**Xylolite**  
Un matériau à  
protection thermique,  
antiglissant  
et sans poussière.

**Béton dur**  
Un matériau d'entretien  
facile, sans poussière,  
résistant à l'abrasion et à  
la compression.



Depuis des décennies,  
les revêtements de sols  
sont notre passion. Qualité  
et service sont impeccables.  
Nous maîtrisons de part en  
part les problèmes de  
revêtements...  
... prenez-nous au mot.



Die Bodenmacher aus Winterthur

Forbo-Repxit AG  
Helgenstrasse 21  
Case postale  
CH-8404 Winterthur  
Tél. +41 (0) 52 242 17 21  
Fax +41 (0) 52 242 93 91  
Succursale: 3014 Bern  
[www.repxit.forbo.com](http://www.repxit.forbo.com)

Succursale: 3014 Bern, Tél. 031 333 82 00

# Le plus flexible des systèmes de climatisation!

P 2393  
ETH ZÜRICH  
26. Juni 2001  
BIBLIOTHEK  
VRV  
TCA

économise  
**Espace**

économise  
**Énergie**

économise  
**Temps**

Transformation • extension •  
construction neuve

VRV-TCA - le système révolutionnaire de climatisation et  
d'aération, de chauffage (pompe à chaleur) qui vous  
fera économiser de l'espace, du temps et de l'énergie!

Bureau Suisse Romande

1020 Renens, rue du lac 32  
Tél. 021 634 57 60  
Fax 021 634 57 60  
[www.thermodima.ch](http://www.thermodima.ch)

Siège principale:

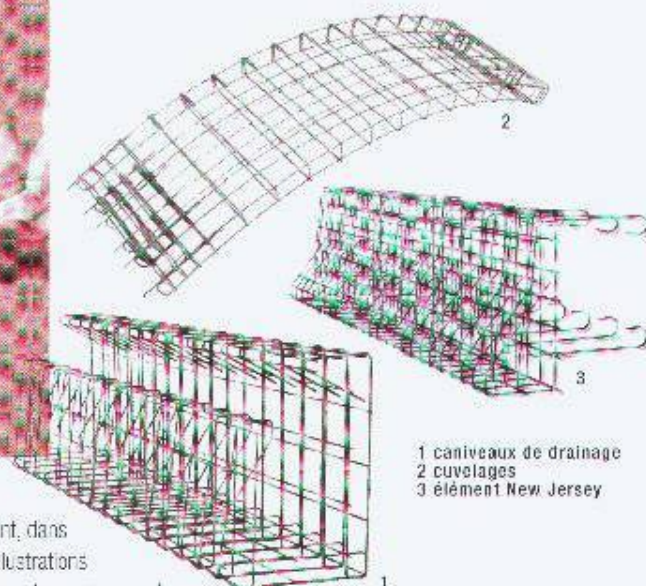
8015 St.Gallen, Pöschelstr. 13  
Info-Telefon: 071-313 99 22

**TCA THERMOCLIMA AG**

## Les armatures FIRISTA:

### L'avance du préfabriqué

**FISCHER**  
**RISTA AG**



1 caniveaux de drainage  
2 couvelages  
3 élément New Jersey

Les armatures FIRISTA pour éléments en béton en tous genres sont préfabriquées individuellement et soudées industriellement – dans la fabrication d'articles en ciment, dans la préfabrication du béton, et bien entendu sur tous les chantiers, par exemple. Les illustrations présentées à côté sont des exemples d'armatures préfabriquées pour des couvelages, des caniveaux de drainage et des éléments New Jersey. La fabrication chez Fischer Rista garantit une réalisation aux cores; l'entreprise dispose d'installations de soudage et de pliage très modernes. Le montage des pièces individuelles se fait dans des gabarits, ce qui assure la position précise de chacune des barres.

Fischer Rista AG 5734 Reinach, Tel. 062 771 67 67, Fax 062 771 69 69  
E-Mail: info@fischer-rista.ch, Internet: www.fischer-rista.ch

## Un système fantastique associant haute performance et perfection



Emil Frey SA Crissier – Centre Automobile Romand  
Chemin de Closalet 19 – 1023 Crissier  
Tel. 021/631 24 11 – Fax 021/631 24 14  
www.emilfrey.ch – e-mail: car@emilfrey.ch

Emil Frey SA Genève – Centre Toyota-Lexus  
François-Dussand 13 – 1211 Genève 24  
Tel. 022/308 5 508 – Fax 022/308 5 549  
www.emilfrey.ch – e-mail: toyota.geneve@emilfrey.ch



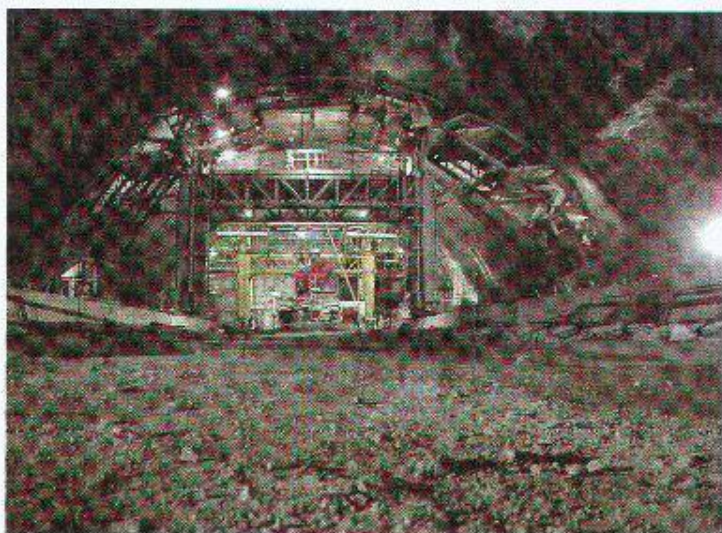
depuis 1926

**STUCKY** INGENIEURS-CONSEILS S.A.

Rue du Lac 33 – Case postale – 1020 Renens VD 1 – Suisse

Tél. +41 21/637 15 13 – Fax +41 21/637 15 08

[www.stucky.ch](http://www.stucky.ch)



Bétonnage de la caverne de Deriner - Turquie (haut. = 12 m, larg. = 30 m, long. = 120 m)

## Aménagement hydroélectrique de DERINER (Turquie)

- Ingénieur du consortium d'entreprises
- Elaboration du projet d'exécution
- Assistance technique à l'entreprise locale

## Profils creux pour la construction métallique

**Debrunner & Acifer**

**Möckner & co** multi metal distribution

Spécialiste des laminés à chaud et à froid

Vous trouvez chez nous le profilé creux qu'il vous faut pour chacune de vos constructions. Choisissez entre les laminés à chaud MSH selon EN 10210, sans soudure, RHS selon EN 10210, soudé, ou le laminé à froid soudé, selon EN 10219. Demandez notre documentation ou notre conseil personnalisé.

Partout près de chez vous !

Téléphone 071 274 87 20  
e-mail: [info\\_metall@d-a.ch](mailto:info_metall@d-a.ch)  
Internet: [www.d-a.ch](http://www.d-a.ch)



4th International  
Architecture Symposium Pontresina  
12 to 14 September 2001

Architecture in the form of dialogue

# DIALOGUE\*

\* The Thames as the key to the  
revitalisation of London.

\* The city's poor belt: dialectics of  
poverty and nobility.

\* Move and Mobility. New concepts for  
real and virtual space.

\* The speakers: Winy Maas of MVRDV (archi-  
tect/NL), Hani Rashid of Asymptote (archi-  
tect/USA), Sergio Benvenuto (sociologist/I),  
Bart Lootsma (architecture critic/NL),  
Helen Stevenson (author/GB) and others.  
The moderators: Kristin Feireiss (director  
of the Netherlands Architecture Institute,  
Rotterdam) and Maria Ossowski (chief  
editor of the German TV station SWR).

For further information:  
Telephone +41 (0)81 838 83 18, info@archisymp.com

[www.archisymp.com](http://www.archisymp.com)

Tourist Information Office Pontresina/Switzerland

Our partners: Forbo, GROHE Water Technology, Jansen, Luxmate Controls  
SITAG International, Zumtobel Staff, technical equipment from SONY  
Swissair as official carrier, media partner: Hochparterre  
Patronage: FSA Federation of Swiss Architects

**KVT** Koenig Verbindungstechnik

Chevilles d'ancrage / Tampons  
zingué et inoxydable

Gamme complète  
de chevilles d'ancrage  
pour la construction



204 98

Koenig Verbindungstechnik AG, CH-8958 Dietikon  
Telefon 01/743 33 33, Telefax 01/740 65 66

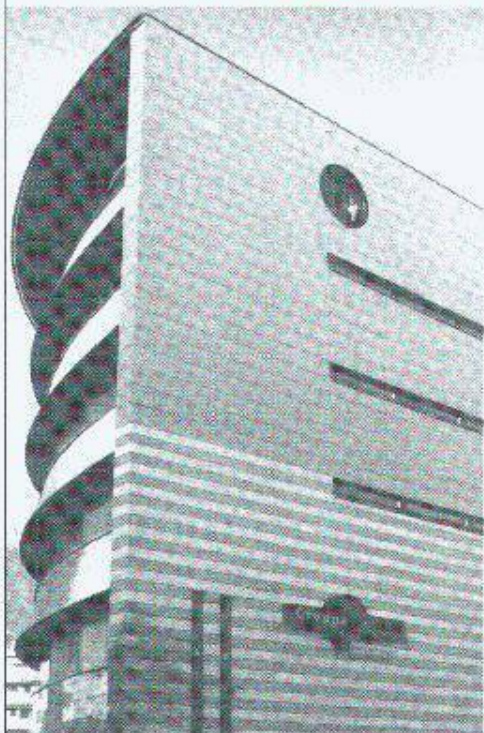
Internet: <http://www.kvt.ch>

## Gigantesque ou minuscule, toujours avec un chauffage Hoval.

Economie d'énergie et protection de l'équilibre écologique. Un chauffage doit être adapté au bâtiment auquel il est destiné car chaque kilowatt supplémentaire signifie des frais d'acquisition, d'énergie et d'entretien plus élevés. C'est la raison pour laquelle Hoval met à votre disposition une gamme de chauffages au mazout ou au gaz finement échelonnée. Cela permet d'adapter très exactement la puissance de l'installation aux besoins en énergie. Faites appel à nos experts, vous pouvez vous fier à leurs compétences. Vous aurez ainsi la certitude que votre nouvelle installation de chauffage fonctionne avec la plus grande efficacité.



## Riss - Lutz, une bonne liaison pour les ancrages de la pierre naturelle!



Groupe Mullet, Martigny

Riss-Lutz représente depuis de nombreuses années le système d'ancrage fonctionnel et économique pour la pierre naturelle.

Vous pouvez selon les besoins et les exigences, utiliser trois systèmes d'ancrages: à sceller, à cheville et la sous-construction avec rails.

### Caractéristiques:

- montage aisé pour tous types de calepinage
- systèmes compatibles entre eux
- excellent rapport qualité / prix

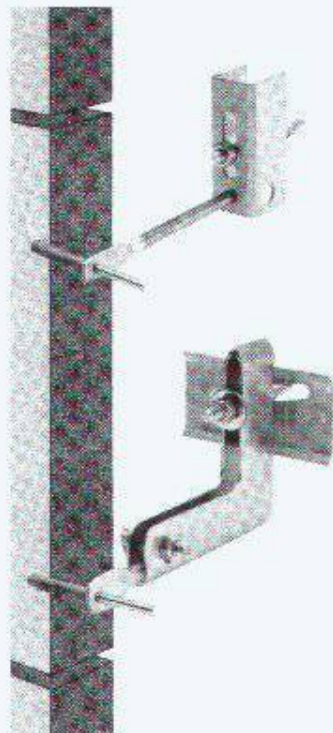
Nous restons volontiers à votre disposition pour fournir de plus amples informations avec des exemples d'applications et les données techniques nécessaires.



**RISS AG**

Une entreprise du groupe **DETA**

Case postale 33 - 1166 Perroy  
Tél. 021 825 24 14 - Fax 021 825 41 40  
Siège: Industriestrasse 32 - 8108 Dällikon  
Tel. 01 849 78 78 - Fax 01 849 78 79  
<http://www.rissag.com>



PHOTOS AND ARTISTE

# Hoval

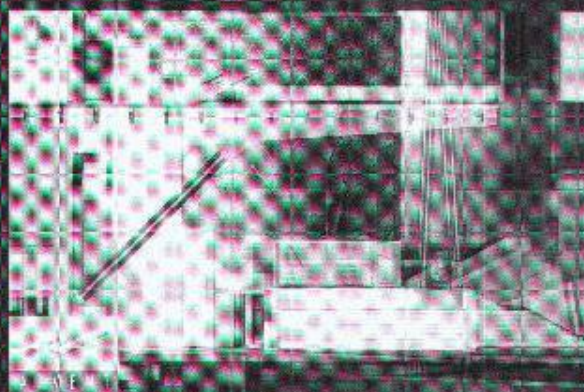
Hoval Horzog SA, Case postale 58, 1000 Lausanne 20  
Vous obtiendrez de plus amples informations au  
tél. 021/622 01 44, fax 021/622 01 55 ou sur le site Hoval [www.hoval.ch](http://www.hoval.ch)

Economie d'énergie – protection de l'environnement



# GRAPHISOFT ArchiCAD®

le logiciel qui a du métier : le vôtre.



TELL Informatique  
1947 Chambois  
Tel 027 776 14 01  
Fax 027 776 17 14  
tellinf@cluswin.ch

MAC Quality  
1588 Cudrefin  
Tel 026 877 89 89  
Fax 026 877 89 81  
vilko@macquality.ch

MEM SA  
1422 Grandson  
Tel 024 445 49 76  
Fax 024 445 42 25  
jacquet@memsa.ch

A.CONCEPT  
1232 Confignon  
Tel 022 850 05 75  
Fax 022 850 05 76  
info@aconcept.ch

ARWENT SA - 1470 Estavayer - Tel 026 883 93 50 Fax 026 883 93 51 info@arwent.ch

## Quintessence

Pourquoi certifier vos systèmes de management? Pour que votre capacité à la qualité génère une plus-value.

BUREAU VERITAS QUALITY INTERNATIONAL (BVQI) SA, Route des Arsenaux 15, CH-1700 Fribourg  
Téléphone +41 26 341 76 50, e-mail bvqi-sr@bvqi.ch



### Ingénieurs et architectes suisses

Bulletin technique de la Suisse romande

Révisé fondée en 1875 Parait tous les quinze jours

ISSN 0251-0979

Editeur : SEATU - Société des éditeurs des associations techniques universitaires

#### Organe des associations :

SIA - Société suisse des ingénieurs et des architectes  
ASPER - Association amicale des anciens élèves de l'EPFL  
ETI - Union Anciens élèves de l'EPFZ  
USIC - Union suisse des ingénieurs et des architectes  
Est en outre représentée dans la SEATU :  
FAS - Fédération des architectes suisses

#### Rédaction :

Rue de Fasnengs 4, 1014 Fribourg  
Tel. 021/693 20 96, fax 021/693 20 84  
E-mail : las@sepatu.ch, FAX 10 3725 3 Lausanne

Rédacteurs & rédactrices responsables :  
Francesco Della Casa, arch. dipl. ETH/ISA, ASD, ex Chef  
E-mail : dellacasa@sepatu.ch

Françoise Kestli, pl. ds. dipl. EPFZ  
E-mail : kestli@sepatu.ch

Jérôme Porti, ma. civil dipl. EPFL/ISA  
E-mail : portih@sepatu.ch

#### Rédacteur adjoint :

Manfred Mieslbach, ing. civil dipl. ISA

#### Secrétaire de rédaction :

Wendy Haris  
E-mail : haris@sepatu.ch

#### Assistante de rédaction :

Katja Fiedler, arch. dipl. EPFL  
E-mail : fiedka@sepatu.ch

Correspondants du secrétariat général de la SIA :  
Charles Von Borer & Edith Krebs

Les manuscrits sont l'œuvre de son accord préalable.  
Toute reproduction du texte et des illustrations  
n'est autorisée qu'avec l'accord de la rédaction et  
l'indication de la source.

#### Impression :

Imprimerie Cortaz S.A., 1870 Montreux  
Tel. 021/946 51 51

#### Graphisme :

Atelier Paissin, Av. El. Manner, 1003 Lausanne  
Gisèle Fesce & Clara Badier, Michel Monnerat

#### Photolitho :

Images3, Chemin de Renard, CP, 1001 Lausanne 16

#### Régie des annonces : Sengler Media S.A.

Lausanne  
Avenue de la Gare 39  
1001 Lausanne  
Tel. 021/647 48 28  
Fax 021/647 02 30

Zürich  
Mühlgassestrasse 42  
8032 Zürich  
01/251 35 75  
01/251 35 38

#### Tarif :

(TVA 2,4 % comprise - ht de contribution 219 619)  
Abonnement d'un an Suisse - Fr. 160 -  
Numéros isolés For. - Fr. 8,50 -

Prix réduit pour étudiants et pour membres des associations GCP, USIC, ACE2F et UTS

Abonnement, remis au numéro et changement d'adresse chez l'imprimeur

Changement d'adresse pour membres SIA

SIA Société suisse des ingénieurs et des architectes :

Secrétariat général, Sebastrasse 16, 8039 Zurich  
Tel. 01/283 15 15, fax 01/201 69 35, gsd@sia.ch

Parait chez le même éditeur :

#### tec21

Rédaction : Rüschengasse 11  
Case postale 570, 8021 Zurich  
Tel. 01/285 90 00, fax 01/288 90 70

Tarif (TVA comprise) Suisse - Fr. 250 -  
Abonnement d'un an For. - Fr. 29,50 -  
Numéros isolés For. - Fr. 7,70 -

#### Vente des normes et de la documentation :

Secrétariat SIA-ND, av. de la Gare 3, 1001 Lausanne  
tel. 021/946 36 21, fax 021/947 19 24 (français)  
tel. 061/667 85 74, fax 061/667 85 76 (allemand)

#### PAGE DE COUVERTURE

Intervention parasismique sur un mur en maçonnerie lors de la transformation lourde d'un bâtiment ancien à Zurich (Photo Schwegler)