

Objektyp: **Advertising**

Zeitschrift: **Ingénieurs et architectes suisses**

Band (Jahr): **127 (2001)**

Heft 12

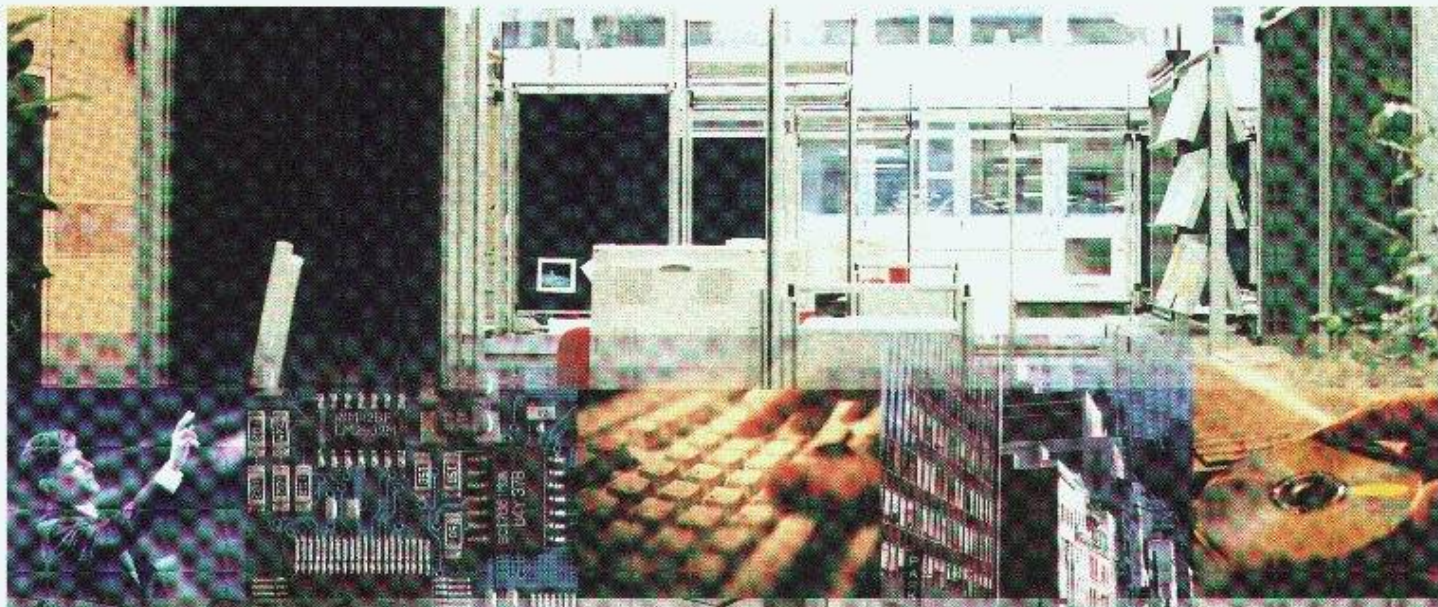
PDF erstellt am: **11.07.2024**

Nutzungsbedingungen

Die ETH-Bibliothek ist Anbieterin der digitalisierten Zeitschriften. Sie besitzt keine Urheberrechte an den Inhalten der Zeitschriften. Die Rechte liegen in der Regel bei den Herausgebern. Die auf der Plattform e-periodica veröffentlichten Dokumente stehen für nicht-kommerzielle Zwecke in Lehre und Forschung sowie für die private Nutzung frei zur Verfügung. Einzelne Dateien oder Ausdrucke aus diesem Angebot können zusammen mit diesen Nutzungsbedingungen und den korrekten Herkunftsbezeichnungen weitergegeben werden. Das Veröffentlichen von Bildern in Print- und Online-Publikationen ist nur mit vorheriger Genehmigung der Rechteinhaber erlaubt. Die systematische Speicherung von Teilen des elektronischen Angebots auf anderen Servern bedarf ebenfalls des schriftlichen Einverständnisses der Rechteinhaber.

Haftungsausschluss

Alle Angaben erfolgen ohne Gewähr für Vollständigkeit oder Richtigkeit. Es wird keine Haftung übernommen für Schäden durch die Verwendung von Informationen aus diesem Online-Angebot oder durch das Fehlen von Informationen. Dies gilt auch für Inhalte Dritter, die über dieses Angebot zugänglich sind.



New Work

New Option

New Economy

New Network

New Vision

eleven22

New Economy

Grâce au développement du réseau Internet, chaque poste de travail est au cœur de l'information et doit pouvoir s'adapter à l'évolution incessante des besoins. eleven22 est le système de bureau multifonction qui augmente les moyens d'action du poste de travail.

Vous trouverez d'autres informations sur www.eleven22.com

USM U. Schärer Söhne AG, CH-3110 Münsingen
Tél. 031 720 72 72, Fax 031 720 72 38, info@ch.usm.com, www.usm.com

USM
Systèmes d'aménagement

Que se trouve-t-il heureusement entre le foyer d'incendie et les effets par l'incendie?

Promat – le système complet pour la protection incendie relative à la technique de construction.

Un exemple: PROMAT-Système HOBA – protection incendie préventif en bois et en verre avec des joints en silicone.

Les plaques de protection incendie Promatect et Promaxon pour les parois et plafonds, piliers et sommiers, canaux de ventilation et des conduits. Verre de protection incendie Promat pour les parois et portes. Assortiment d'accessoires: coquilles, manchons, cloisonnage pour les câbles, mortier, mastics, imprégnations, bandes-étanchéités et beaucoup plus encore.

Vous obtiendrez d'autres renseignements et du matériel d'information par Promat SA.

Promat



Promat SA
Rümikerstrasse 45,
8409 Winterthur-Hegi

Tél. 052 242 41 27
Fax 052 242 53 97

Il en a besoin. Il en donne.



Donnez de votre sang.
Sauvez des vies.

Le nouveau système de vissage SFS-irius®:

Le petit détail qui fait la grande différence!

Ce n'est pas simplement une vis, mais une nouvelle vis autoperceuse avec système d'entraînement SFS-irius®.

Le nouveau système d'entraînement sous la tête de vis est unique et fait la grande différence. Le dispositif de montage empêche la perte de la vis, protège les tôles de façades et permet un montage précis et facile même dans des conditions difficiles. La tête de la vis ne se voit presque pas et s'harmonise dans le profil de la façade.

Demandez-nous une documentation complète.



231_01

KVT – un système rationnel et innovatif pour les façades et toits



Koenig Verbindungstechnik AG

CH-8953 Dietikon/Zürich | Tél. 01/743 33 33 | Fax 01/740 65 66 | www.kvt.ch



autodesk
authorized dealer
architecture and building design

AutoCAD 2000i[®]

Architectural Desktop R3i[®]

3DStudio Viz R3[®]



Contacts :

André COTTIN
36, Av. Cardinal-Mermillod
1227 Carouge
GENÈVE

Tél : +41 (0)22 300 24 55
Fax : +41 (0)22 300 24 54
Site : www.locodessin.ch
E-Mail : locodessin@locodessin.ch



Dessin
CAO

Imagerie

Formation

Sites
Internet

ARCHITECTES - INGÉNIEURS

**GARANTISSEZ VOS COÛTS ET DÉLAIS
DE CONSTRUCTION**
en faisant appel à

SGC

votre partenaire qui offre à tout constructeur la garantie contre
 les dépassements basée sur le contrat et l'avenant **SIA Plus 1019**.

Une équipe de plus de 30 ans d'expérience.

Surveillance et Garantie de la Construction S.A.
 116, route de Florissant Tél. (022) 703 47 47
 1206 GENÈVE Fax (022) 703 47 49

**Souhaitez-vous proposer simplement, rapide-
ment et avec succès vos objets sur le plus
important marché de l'immobilier de l'internet?**

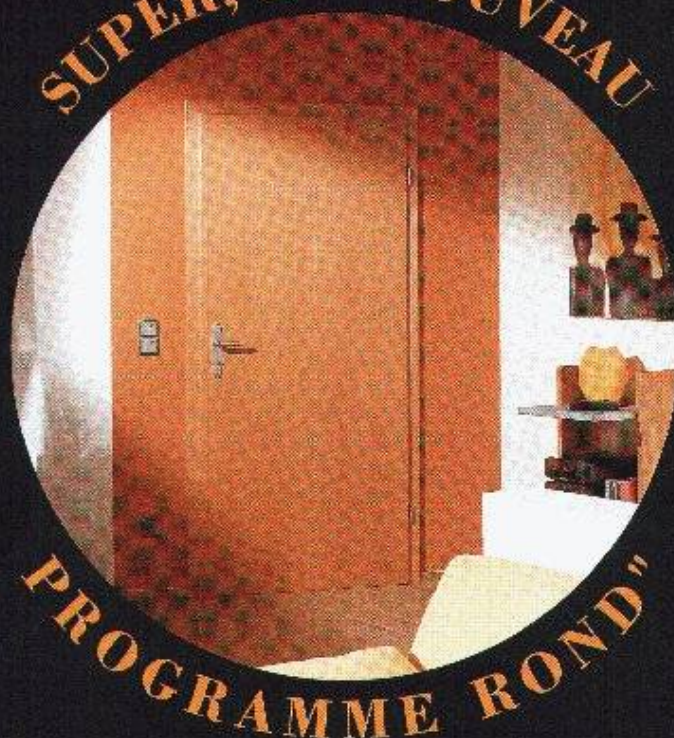
Vous avez les biens immobiliers -
Nous vous apportons les personnes intéressées.



www.immoscout24.ch

Vous pouvez aussi réaliser
vos insertions par téléphone au:
0800 800 924 [-99 F la minute]

SUPER, LE "NOUVEAU



PROGRAMME ROND"

Outre la collection de portes aux qualités intrinsèques déjà connues, HERHOLZ présente un modèle actuel plaqué en bois véritable aux chants arrondis. Ces portes et huisseries n'ont plus d'angles gênants. Elles sont livrables avec les surfaces hêtre naturel et érable canadien. Un programme de marque disponible dès maintenant à bref délai chez tous les grossistes HERHOLZ!



HERHOLZ
HAT DIE TÜR
IM GRIF!

INFO GRATUITE AU FAX:
FAX (062) 858 80 75

Veuillez m'envoyer gratuitement
votre documentation sur le
programme chants arrondis.

Nom:

Exp:

Code postal/Ville:

Téléphone:



Herholz Vertriebsbüro Schweiz
Helmut Merz • Postfach 95
5012 Schönenwerd
Telefon (062) 858 80 70
Telefax (062) 858 80 75

Herholz
OUVRE LA PORTE SUR L'AVENIR



« Le Savoir Verre » Gabella Verres S. à r.l.

Briques et pavés en verre
Grandes marques, dont LA ROCHÈRE

ISO 9002

Installation tout verre de sécurité
Nouvelles techniques du verre

Exposition 500 m² - 1312 Eclépens - Tél. 021/866 02 00 - Fax 021/866 02 08 - E-mail: email@gabellaverres.com

FAÇADES



**PLUTÔT À L'OMBRE
DU PARTENAIRE
QU'ÊTRE IGNORÉ
PAR LE CHEF**



Kästli & Co. AG
Sonnen- und Wetterschutzsysteme
Ostermundigenstr. 73, Postfach
CH-3000 Bern 32
Tel. 031 331 33 44
Fax 031 331 33 57



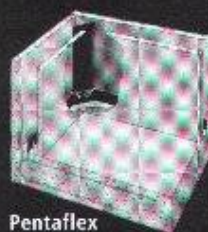
...um Ihre Individualität
...Les individualités
<http://www.kaestlistoren.ch> E-Mail: info@kaestlistoren.ch

ANKABA

...für bessere Lösungen

Pentaflex

Reprises de bétonnage
100% étanche



Pentaflex
FTS-angle



Pentaflex KB

Élément
de coffrage ABS



Transwand KG



Pentabox



Écoulement WU

■ Sécurité testée
STUVA Köln
MA Wien
FMFA Stuttgart

■ 100% étanche
jusqu'à 6.0 bar

■ Nécessite pas de talon
pour la reprise radier-
mur

■ Montage simple et
rapide

RIMEBAT

POUR LE BATIMENT

1066 Epalinges
Tél. 021 784 38 10
Fax 021 784 38 15

Souhaitez-vous proposer simplement, rapidement et avec succès vos objets sur le plus important marché de l'immobilier de l'internet?

Vous avez les biens immobiliers -
Nous vous apportons les personnes intéressées.



www.immoscout24.ch

Vous pouvez aussi réaliser
vos insertions par téléphone au:
0900 900 924 (-.89 F la minute)

Halles d'entrepôts



Maîtrisez votre stockage!

La façon simple et rapide d'agir lors de besoin d'entrepôt à court terme. Construction perfectionnée, matériel de haute qualité, pas de fondement.

Nous vous conseillons
volontiers.

TENTA SA
3415 Hasle-Rüegsau
Tél. 034 - 460 66 66
Fax 034 - 460 65 50

E-mail: global@tenta.ch

NaBento®

Nattes d'étanchéité en bentonite

HaTe®
HaTelit®
Fortrac®
Stabilenka®
Comtrac®
Incomat®

Evidemment du 1^{er} en géosynthétiques:

SCHOELLKOPF AG
Schaffhauserstrasse 265, 8057 Zurich
Tél. 01/312 16 16, Fax 01/312 16 26
E-mail: geo@schoellkopf.ch



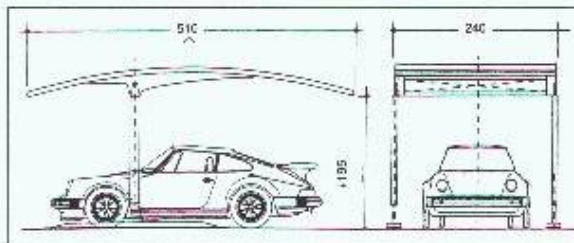
Ici, les conseils, la qualité et le prix jouent!

ÜBERDACHUNGEN / ABRIS

Die erste Adresse für Überdachungen seit 1988 / La première adresse pour abris depuis 1988

Construction
Fabrication
Montage
Vente

Entwicklung
Fabrication
Montage
Verkauf



I-Comet Sàrl®

Cover-Car – Cover-Bike – Cover-Hall Made in Swiss
Rue du Tombet 29 – CH 2034 Peseux – Téléphone (+41) 032/731 41 44
Fax (+41) 032/731 44 02 – E-mail: i-comet@swissonline.ch – www.i-comet.ch

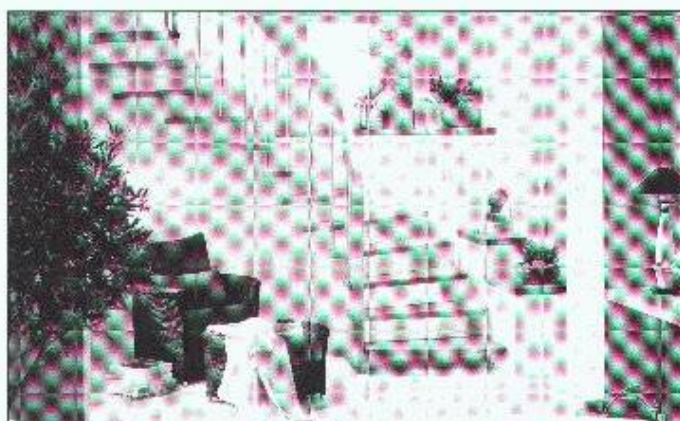
BETONGAINE

étanchéité et revêtement
pour balcons et terrasses

idéal pour la rénovation



SEGI TECHNOLOGIES SA
Tél. 0878 800 724 - Fax 0878 800 725



Notre culture d'aménagement d'intérieur chez vous.

Les escaliers en bois Treppenmeister créent une atmosphère d'intérieur agréable et répondent à toutes vos exigences du point de vue qualité et esthétique. Le partenaire de Treppenmeister dans votre région confectionne votre escalier selon vos désirs et vous conseille de la première à la dernière marche.

Keller Treppenbau AG
1202 Genève, Téléphone 022 7311910
3322 Schönbühl, Téléphone 031 8581010
treppenbau@keller-treppen.ch



Les escaliers pour culture
d'aménagement d'intérieur



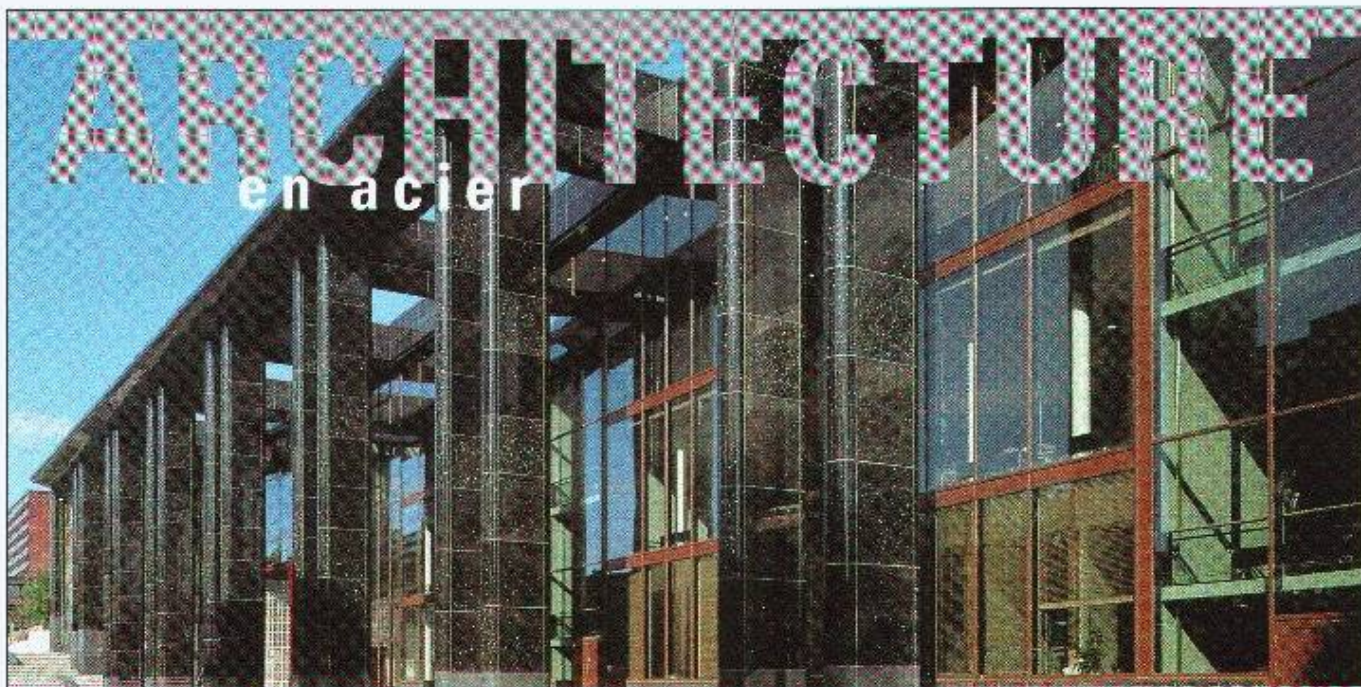
Ray sa
façades ventilées

Rue Pierre-Yerly 1 / Z.I. 2
CH-1762 Givisiez
Tél. 026 / 466 47 72
Fax 026 / 466 32 10

25 ANS
1974 - 1999

ARCHITECTURE

en acier



VISS®-Delta
agencement individualisé



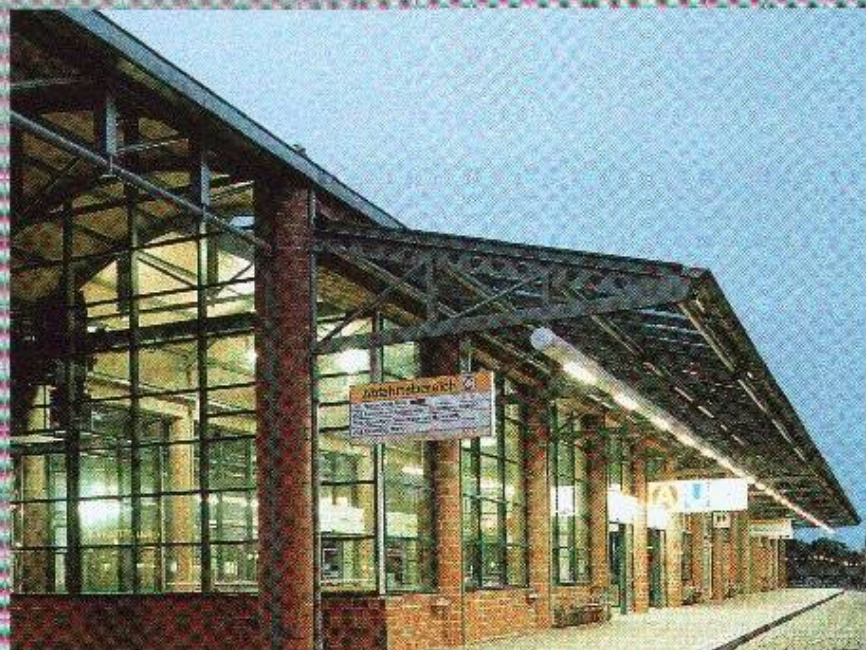
VISS®-Linea
flexibilité statique

Élégance avec les systèmes VISS®. Constructions de montants et de traverses à rupture de pont thermique pour façades, jardins d'hiver et vitrages de toiture.

Pour chaque construction le système optimal:

- Vitrage vertical – VISS®-TV / TV IV
- Vitrage de toiture – VISS®-TV IS
- Vitrage à mastic – VISS®-NV
- Constructions de façades et de toitures en verre – VISS®-Delta
- Façades d'acier structurées – VISS®-Linea

Les systèmes VISS®, qui ont fait leur preuve, offrent des possibilités d'agencement individualisées correspondant aux hautes exigences de l'architecture moderne.



Demandez nos références et faites-vous conseiller.

JANSEN

Représentation pour la Suisse romande des profilés Jansen:

METALLICA SA, 1001 Lausanne
Case postale 1120
Tél. 021/631 23 00, Fax 021/631 23 09
www.metallica.ch
e-mail: info@metallica.ch

metallica



RENOVER LA MAISON

COLLOQUE INTERDISCIPLINAIRE SUR
LE PATRIMOINE BÂTI DU XX^e SIÈCLE
LAUSANNE LES 28-29-30 JUIN 2001

Pour information et inscription:
Téléphone: 021/316.73.01
E-mail: info.sb@sb.vd.ch
Internet: www.renover-maison.ch

Le colloque porte sur l'étude de la sauvegarde des constructions contemporaines. Les thèmes retenus sont abordés au cours de 10 conférences plénières; 25 sujets et objets sont ensuite développés en réunions interdisciplinaires avec la participation du public.

Le mercredi 27 juin, une visite (gratuite) en bus de 7 exemples de rénovations récentes est organisée. Départ de la station de métro d'Ouchy (durée 2h), à 9h30 et l'autre à 14h00.

AVIS D'ATTRIBUTION DU MARCHÉ

IDENTIFICATION DE LA COLLECTIVITÉ QUI PASSE LE MARCHÉ

Conseil régional de Franche-Comté
4, Square Castan
25031 BESANÇON CEDEX

OBJET DU MARCHÉ

Mise en œuvre d'une étude
de valorisation de la ligne
Paris-Lausanne/Berne sur un axe
Bourgogne - Franche-Comté -
Mittelland Suisse

MODE DE PASSATION

Marché à appel d'offres ouvert

TITULAIRE ET MONTANT DU MARCHÉ

Cabinet CODRA
157, rue des Blains
92220 BAGNEUX

476 008 F TTC



Voulez-vous réaliser des constructions métalliques hors du commun ?

Pour renforcer notre équipe du département charpentes et ouvrages d'art, nous recherchons

Un ingénieur civil EPF/ETS

Vous maîtrisez les calculs statiques de structures et vous possédez une expérience dans le domaine de la construction métallique. Vous êtes motivé et vous souhaitez participer activement à des réalisations d'envergure. Comme atout, vous avez de bonnes connaissances en allemand.

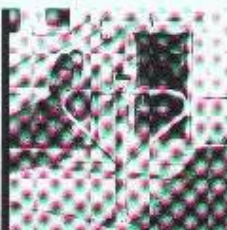
Vous êtes alors la personne que nous recherchons pour ce poste et que nous nous réjouissons de rencontrer.

Si vous êtes intéressé, envoyez votre candidature à :
Zwahlen & Mayr SA, Zone industrielle 2, 1860 Aigle
à l'att. de M. Ryser, tél. 024 468.46.46



velopa

Velopa SA
Limmatstrasse 2, Postfach
CH-8957 Spreitenbach
Téléphone 056 417 94 00
Téléfax 056 417 94 01
marketing@velopa.ch



Chère lectrice, cher lecteur,
Si vous souhaitez savoir quels sont les produits qui donnent
le ton sur le marché des abris et systèmes de parking,
il n'y a alors qu'une seule adresse. Vérifiez vous-même!

www.velopa.ch

Des solutions innovantes pour les abris,
systèmes de parking et de blocage.

Les **SIG**, Services Industriels de Genève, sont une entreprise autonome de droit public, financée entièrement par ses activités et placée sous la surveillance du Conseil d'Etat. Dans le canton de Genève, nous assurons l'approvisionnement en eau, gaz naturel, électricité, énergie thermique et nous fournissons des prestations dans le domaine de la gestion de l'environnement. Par ailleurs, nous mettons à disposition des opérateurs un réseau de fibres optiques et une infrastructure en télécommunications. Nos 1300 collaborateurs au service de 235'000 clients dégagent un chiffre d'affaires de 700 millions de francs.

Dans un futur proche, la libéralisation du marché de l'énergie électrique impliquera de nouvelles techniques de gestion et de maîtrise des risques.

Le Service de l'électricité de l'entreprise est à la recherche d'un(e) collaborateur/trice expérimenté(e) qui assumera le futur poste de

Responsable de la section Electrométrie

Dans ce poste passionnant, vos missions seront de :

- proposer et développer des services à la clientèle dans le domaine de la qualité de la fourniture, l'utilisation rationnelle de l'énergie et des télérelevés;
- traiter toutes les demandes de nos clients dans le domaine de la qualité de la fourniture et consommation d'énergie;
- gérer techniquement et administrativement le parc des compteurs, notamment le dépannage, l'échange des appareils et les mises en service;
- diriger, animer, et contrôler toutes les activités de la section.

Pour remplir cette fonction à responsabilités, les exigences suivantes devront être satisfaites :

- diplôme d'ingénieur en électricité (EPF, ETS ou équivalent);
- expérience de plus de 5 ans dans le domaine de l'utilisation de l'énergie et de sa mesure (audit énergétique, techniques DSM, ATTI, etc);
- bonne connaissance de l'anglais et de l'allemand;
- capacité à diriger une section d'environ 30 personnes et d'en assurer sa gestion.

Si les défis d'une société en phase d'adaptation à un régime concurrentiel vous motivent et si un poste requérant à la fois rigueur et compétence vous intéresse, alors écrivez-nous.

Dossier de candidature à adresser, avec photo, aux Ressources Humaines



Services Industriels de Genève,
case postale 2777,
1211 Genève 2

Les Énergies de Genève



Département de la justice,
de la santé et de la sécurité

CONCOURS PUBLIC DE PROJET

Le Conseil communal de la Ville de La Chaux-de-Fonds et l'Etat de Neuchâtel ont organisé un concours d'architecture pour la construction du bâtiment regroupant, pour les Montagnes Neuchâteloises, le SIS (Service d'incendie et de secours), la Police Cantonale et les Juges d'Instruction.

Le jury s'est réuni les 3, 4 et 8 mai 2001 à La Chaux-de-Fonds, pour examiner, juger et classer les 26 projets présentés par les concurrents. Au terme de ses délibérations, il a tenu à récompenser les quatre projets suivants :

1^{er} rang – 1^{er} prix – Fr. 40000.–

Projet N° 19. PETITE ABEILLE

Auteurs **Fabio Personeni, Colette Raffaele, Fabrizio Raffaele, arch., Lausanne, avec Cédric Schärer, arch.**
Equipe plurid. **Bernard Matthey, physicien**

2^e rang – 2^e prix – Fr. 23000.–

Projet N° 22. LE MASSIF DE VERRE

Auteur **Vincent Mangeat, arch. EPFL/FAS/SIA, Nyon,**
Collaborateurs **Pierre Wahlen, arch. EPFL, Juan Garcia, stag. EPFL, Johann Leresche, stag. EPFL**

3^e rang – 3^e prix – Fr. 22000.–

Projet N° 8. DERRICK

Auteur **Tschumi + Benoit SA, arch. FAS/SIA, Bienne**
Collaborateurs **Michel Burgunder, arch., Sonja Daum**
Equipe plurid. **BHM Bianchetti-Hitzinger-Meyer SA, ing. civils, Bienne**

4^e rang – 4^e prix – Fr. 20000.–

Projet N° 5. FENÊTRE SUR COUR

Auteur **Walter Hunziker, arch. EPF/SIA/FSAI/FAS, Charles-André Stauffer, arch. EPF/SIA, Neuchâtel**
Collaborateurs **Valérie de Felice, René Meuwly, Marina Ryf-Cardinale, Hugo Brühlhard**

Conscient de la grande complexité des éléments du concours, le jury est satisfait d'avoir pu primer des projets pertinents, tant sur le plan de leur insertion dans le site que de leurs propositions de fonctionnement. Il tient à souligner la qualité du projet PETITE ABEILLE et a recommandé au maître de l'ouvrage de confier la poursuite de l'étude à ses auteurs en vue d'une réalisation.

Le jury remercie les concurrentes et les concurrents de leur réflexion et de leurs prestations. La proclamation officielle des résultats du concours a eu lieu lors du vernissage de l'exposition des projets, le **jeudi 31 mai 2001**, dans le hall de Musica-Théâtre, av. Léopold-Robert 29, à La Chaux-de-Fonds, en présence de représentants des autorités et du jury.

L'exposition était ouverte au public jusqu'au 13 juin 2001.

Le président du jury :
Prof. Claude Morel

La Chaux-de-Fonds, le 8 mai 2001

Qui fait quoi?

Arbres - Abattage - Déchiquetage - Travaux spéciaux aériens - élagage

EMC-Y, 1200 Mâcenas
Tél. 021/3032110, fax 021/5053320,
matal 026/3103512, 379/6225352

Adduction et captage d'eau Travaux souterrains, soutènement Etudes d'impact et de risques Gestion de projet, procédures Traitement des eaux et des déchets Mesures de bruit et de vibrations

CSD INGÉNIEURS CONSEILS SA

- Lausanne, Moutilly 76
Tél. 021/820 70 00, fax 021/620 70 01
- Granges-Paccot,
Tél. 026/466 96 03, fax 026/466 88 13
- Sion,
Tél. 027/322 60 73, fax 027/323 53 22
- Genève,
Tél. 022/542 58 01, fax 022/342 59 04

Béton Ecobéton Gravier Décharge

Graviers de la Claise aux Miroirs SA
1073 Sacligne
Tél. 021/754 64 30, fax 021/754 34 31
Internet: <http://www.gdm.ch>

Briques isolantes HEKLATHERM en pierre ponce

Comaz & Hilt SA produits en béton
1165 Allaman
Tél. 021/804 13 21, fax 021/807 33 79

CAO CAO Speedikon

Architecture, Ingénieur civil, installations techniques, Facility Management. La solution CAO intégrée pour le bâtiment avec plus de 1000 postes de travail en 3D, 2D, HardWare et software. Formation, Accompagnement de projet, Installations de services 2D/3D
HEW WALLING & FRUEB, YORKWAY SA
Haut-Laste-Diviser 27, 1263 Nyon
Tél. 022/362 43 00, fax 022/362 48 32

Capteurs solaires thermiques - Pompes à chaleur - Chaudières (bois/mazout)

Luce SA, 1720 Carrièrebouff, rte André-Fé
1401, tél. 026/466 23 10, fax 026/466 26 66

Carrelages - Expositions - Agencements - Salles de bain - Cuisines

Matériaux Directs, 1021 Lancy
Tél. 021/833 25 05, fax 021/833 25 05

Collage d'armatures et renforcement de structures porteuses

AVT Triant-Précontrainte SA, 1712 Javel
Tél. 026/494 58 58, fax 026/494 58 59
E-mail: info@avt-talens.ch

Contrôle d'accès - Gestion des temps de présence du personnel

UXI SYSTEMS SA, 1052 La Moiraine, Lausanne
Tél. 021/7553 43 43, fax 021/7553 47 47

Cuisines Agencements Rénovations

Cuisines Modernes SA, 1310 Monchamp
Tél. 021/305 14 14, fax 021/505 43 20

Eclairage architectural Eclairagiste AFE

Zsolt NÁSIÓUTZIKIS
Tél. 022/340 64 48, fax 022/340 64 49

Ecograve - Recyclage - Matériaux de démolition en grave de fondation

SRMP, 1073 Sacligne
Tél. 021/754 64 30, fax 021/754 34 31
Internet: <http://www.srmp.ch>

Equipements de sécurité - Systèmes d'alarme et vidéo - Contrôle d'accès

WEBER DISTRIBUTION, 2121 Nèveux
Tél. 032/730 35 73, fax 032/730 53 69

Étanchéité minérale (systèmes d') pour: Bassins de rétention - étangs - cours d'eau - décharges

LACTILL S.A.,
CP 2135,
2502 La Chaux-de-Fonc
Tél. 022/882 28 26, fax 022/862 28 25
Natal 022/240 39 02, E-mail: lactill@vix.ch

Filetage laminé

AVT Triant-Précontrainte SA, 1712 Javel
Tél. 026/494 58 58, fax 026/494 58 59
E-mail: info@avt-talens.ch

Fixations, tôles profilées, panneaux isolants, coupoles exutoires, voûtes

FASTO TECHNIQUE SA, 1020 Cresat
Tél. 021/824 45 45, fax 021/831 85 45,
Natal 027/21 22 32

Fontaines - Pierre du Jura

ATHLET DE TAILLE DE NIDRILJUCI-APPARIS
1148 Lully, tél. 021/854 52 39,
fax 021/864 32 29, natal 029/401 47 17

Formation du personnel

GRAUFR ENGINEERING, 1627 Blonay
Tél. 021/943 43 00, fax 021/943 43 34

Gaines COFRATOL

AVT Triant-Précontrainte SA, 1712 Javel
Tél. 026/494 58 58, fax 026/494 58 59
E-mail: info@avt-talens.ch

Géotechnique, géologie, hydrogéologie

Etudes d'impact et de risques
Sites contaminés
Mesures de vibrations et de bruit
Diagraphie de forage, flowmeter
Laboratoire de béton, sol et roche
GEOFAST SA

- 1003 Cheseaux-s., tél. 021/751 45 65
- 1706 Hëlbing, tél. 026/466 77 67
- 1370 Martigny, tél. 024/722 46 66

Géotechnique, mesures, environnement

DL CULINVILLE GEOTECHNIQUE SA,
1024 Eubliers
Tél. 021/691 24 91, fax 021/631 24 96

Hydrodémolition de béton

Super aspirateur (gravats divers)
Canalisations, curage, contrôle
caméra, réhabilitation de conduite

HUBERT FTFP & FILS SA, 1629 Moudon/FR
Tél. 026/616 87 80, fax 026/614 67 67
www.f.talens.ch

Imagerie & Internet

Réalisation d'imageries et de sites internet.
Leco-Jessin
1227 Genève
Tél. 022/30327 65

Informatique architectes et ingénieurs

Logiciels (Holland/Massarini)
- Design et concept ou assés par ordinateur
- Gestion de chantier
- Méthode par éléments

Autres:

- MANDAT 98 Gestion des hautes
- Comp. logiciel
- Low-BU Packard et Brother
- LOUIN SA Informatique

Av. de Provence 10, 1001 Lausanne 20
Tél. 021/822 71 30, fax 021/824 37 30
<http://www.utins.ch>

ISO 9000 - Introduction

GRADE ENGINEERING, 1807 Blonay
Tél. 021/943 45 00, fax 021/943 44 34

Laboratoire IMP:

matériaux bitumeux, revêtement, béton, encastré, sols, revêt. moult, champ de potentiel, microscopie, etc.

Experte conseil, concept de travaux

IMP Bautech SA
Place de Hëlbing 25
3280 Môtat
Tél. 026/670 07 07, fax 026/670 07 09
motat@impbautech.ch, www.impbautech.ch

Laboratoire routier: bétons bitumineux et hydrauliques, sols géotechnique et auscultations routières

Contrôles de qualité des matériaux, réception de travaux

Heures d'essai, des échantillons, conseils et expertises

SAOR SA
1024 Eubliers tél. 021/325 27 31
2854 Sassenay tél. 026/426 79 44
2022 Novaux tél. 026/946 24 21
1211 Genève tél. 022/321 15 03
1950 Sion tél. 027/233 71 33
<http://www.saor.ch>

Lanterneaux et coupoles

WATIP SA, Lohrenweg 37,
Case postale 729, 3002 Zollikon
Tél. 031/910 83 60, fax 031/910 83 61

Livres scientifiques et techniques Sciences de l'ingénieur

L'éditeur Polytechnique,
EPFL CM - CP 116 - 1015 Lausanne,
Tél. 021/663 51 04, fax 021/693 51 02
E-mail: backshop@epfl.ch
www.livres.ch

Logiciels professionnels de gestion pour architectes

LOGICHOFT, CH. FUSIGNY SA, 1030 Russigny
Tél. 021/701 50 33, fax 021/701 02 61

Mensurations subsaquées

Profils sonar, mètres, cartographie des fonds, bathymétrie
Bureau Pierre Martin S.A., 1413 Thierrens
Tél. 021/905 33 96, fax 021/905 43 91

Microtunnels - Forages - Pousse-tubes

Joergler SA
Route de Fenev-Dessus, 1272 Satigny
Tél. 022/755 36 00, fax 022/753 03 95
Natal 049/448 33 31

Neutralisation

PANGAS, case postale, CH-3000 Lucerne
Tél. 041/319 95 00, fax 041/319 97 50
<http://www.pangas.ch>, E-mail: nlv@pangas.ch

Palans électriques - Ponts roulants

EURRI SA
Chemin de la Méunerie 12, 1001 Lausanne 16
Tél. 021/824 45 03, fax 021/824 10 59

Parquets - Quick - Step - Pergo Lames de boiseries - Portes Articles bois pour le jardin

BOISSON SA, 1030 Russigny
Tél. 021/705 44 55, fax 021/705 44 65

Photogrammétrie - Photomontages

- Relevés de façades, relevés archéologiques
- Visualisation de projets par images de synthèse, création de photomontages

BSA INGÉNIEURS CONSEILS

1527 Villeneuve-près-Lucens

Tél. 026/868 53 30, fax 026/868 53 31

Photogrammétrie architecturale - Auscultation d'ouvrages en temps réel

MAP Géomatique SA, 2312 Avenarien

Tél. 032/731 42 65, fax 032/731 66 44
E-mail: MAPGEO.MAT@com.mondoc.ch

Photographie d'architecture

D'ALDIO MFRINI, 1205 Genève

Tél. 022/326 04 02

Pieux-Essais

DEFFENVILLE GEOTECHNIQUE SA

1024 Eubliers

Tél. 021/691 24 91, fax 021/691 24 96

Pieux-Essais dynamiques

Pieux dynamiques, moulés, forés jusqu'à 10000 kN
Intégrité, vibration

BSA ALFA HIRS CONSEILS

1527 Villeneuve-près-Lucens

Tél. 026/868 53 30, fax 026/868 53 31

Précontrainte

AVT Triant-Précontrainte SA, 1712 Javel
Tél. 026/494 58 58, fax 026/494 58 59
E-mail: info@avt-talens.ch

Sciage et forage du béton

PRO-DIAPOR SA

1009ully, tél. fax 021/725 73 61

1709 Lignon (FR), tél. fax 026/573 23 42

Technique Equipement Bureaux Distributeur NEOLT Suisse

Hersikon - Sarvole - Vorne

Natal 026/614 07 17, fax 021/646 43 47

Technique pour piscine

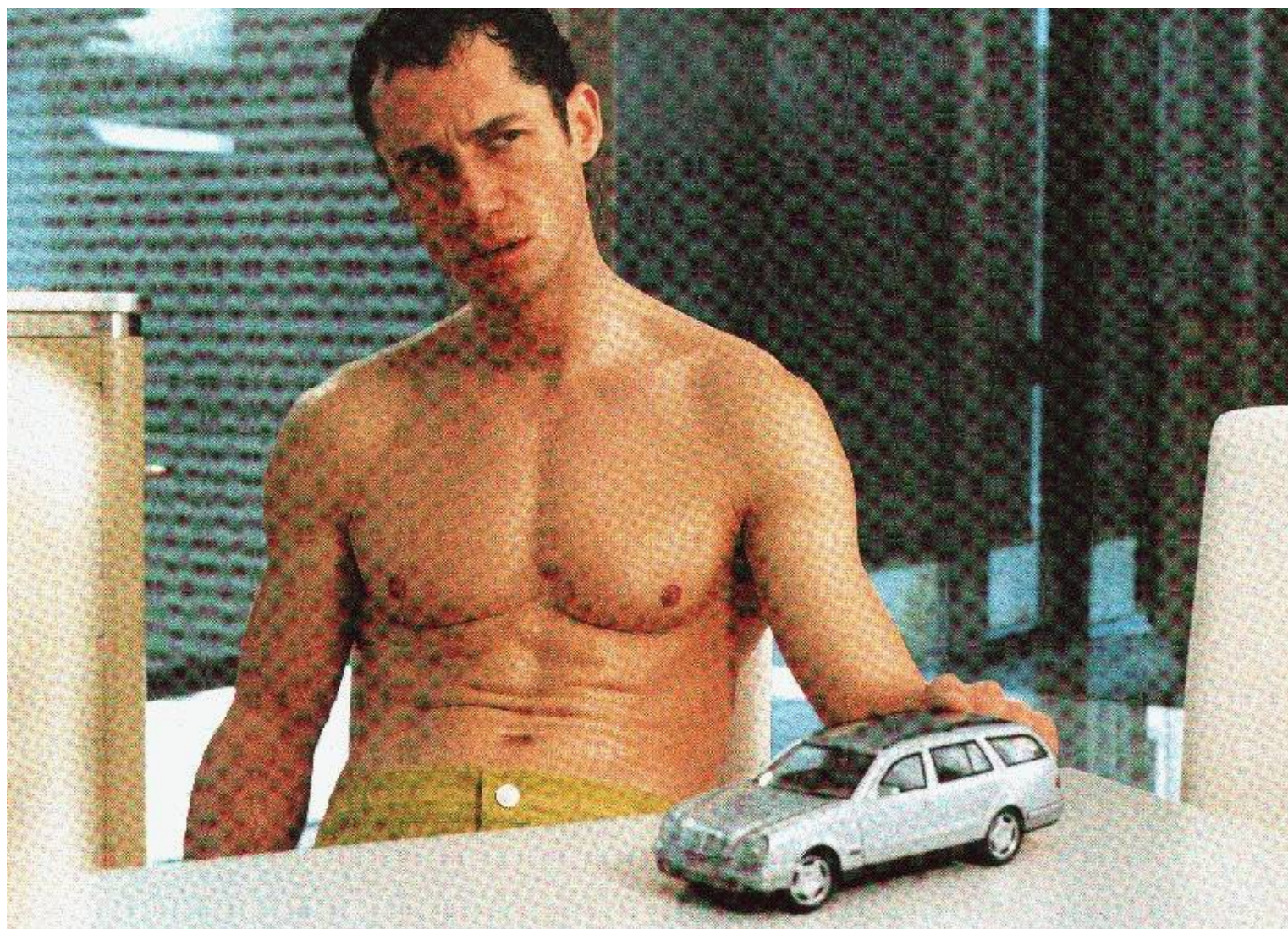
Viville & Co SA, 1374 Brangier
Tél. 021/347 9454, fax 021/347 54 47

Tirants et clous en terrain meuble et rocher

AVT Triant-Précontrainte SA, 1712 Javel
Tél. 026/494 58 58, fax 026/494 58 59
E-mail: info@avt-talens.ch

Travaux spéciaux

Miroirs et Travaux Souterrains S.A.,
1520 Martigny et 1071 Chexbres
- Travaux d'ancrage
- Parois en béton et micro-pieux
Tél. 027/722 65 85, fax 021/97 57 65



Si à la maison vous ne cessez de penser à votre voiture, c'est probablement à cause de sa climatisation.

Qu'attendez-vous pour vivre dans un climat agréable chez vous ou à votre bureau, alors que vous l'appréciez depuis longtemps dans votre voiture? Les climatiseurs de Krüger sont économiques, silencieux et écologiques. Ils refroidissent et déshumidifient l'air et le débarrassent de la poussière, du pollen, de la moisissure, des bactéries et des mauvaises odeurs. Notre palette d'appareils couvre tous les besoins, du climatiseur mobile au système multimodulaire gérant jusqu'à 40 appareils. Des appareils split puissants faciles à installer, même ultérieurement, s'intègrent harmonieusement dans votre intérieur. Parlez-en à Krüger et commencez à rêver de votre habitation au volant de votre voiture.

KRÜGER

Krüger + Cie SA, 1072 Forel VD

Téléphone 021 781 07 81, Téléfax 021 781 07 82

- ▶ Münsingen BE ▶ Grellingen BL ▶ Gordola TI
- ▶ Dielsdorf ZH ▶ Weggis LU ▶ Zizers GR
- ▶ Samedan GR ▶ Wangen SZ ▶ Frauenfeld TG
- ▶ Degersheim SG