

Objektyp: **Advertising**

Zeitschrift: **Ingénieurs et architectes suisses**

Band (Jahr): **127 (2001)**

Heft 13

PDF erstellt am: **06.08.2024**

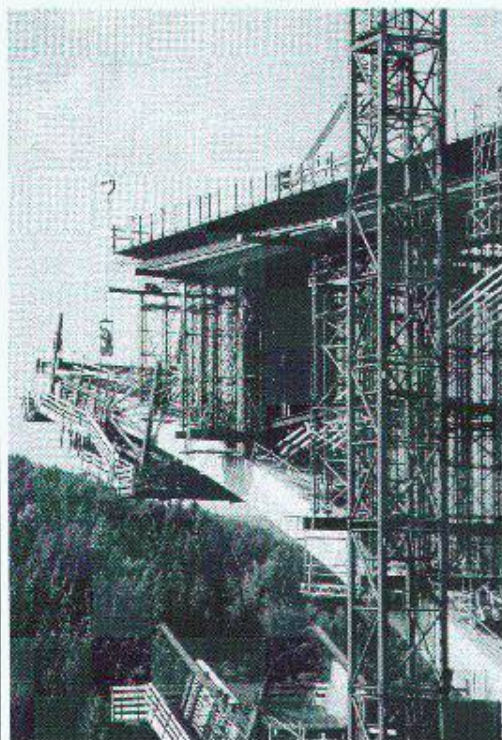
Nutzungsbedingungen

Die ETH-Bibliothek ist Anbieterin der digitalisierten Zeitschriften. Sie besitzt keine Urheberrechte an den Inhalten der Zeitschriften. Die Rechte liegen in der Regel bei den Herausgebern. Die auf der Plattform e-periodica veröffentlichten Dokumente stehen für nicht-kommerzielle Zwecke in Lehre und Forschung sowie für die private Nutzung frei zur Verfügung. Einzelne Dateien oder Ausdrucke aus diesem Angebot können zusammen mit diesen Nutzungsbedingungen und den korrekten Herkunftsbezeichnungen weitergegeben werden. Das Veröffentlichen von Bildern in Print- und Online-Publikationen ist nur mit vorheriger Genehmigung der Rechteinhaber erlaubt. Die systematische Speicherung von Teilen des elektronischen Angebots auf anderen Servern bedarf ebenfalls des schriftlichen Einverständnisses der Rechteinhaber.

Haftungsausschluss

Alle Angaben erfolgen ohne Gewähr für Vollständigkeit oder Richtigkeit. Es wird keine Haftung übernommen für Schäden durch die Verwendung von Informationen aus diesem Online-Angebot oder durch das Fehlen von Informationen. Dies gilt auch für Inhalte Dritter, die über dieses Angebot zugänglich sind.

Nouveauté RISS: Liaison d'armatures WD-90. Avec Easy-Handling.



Port de Kylltal près de Bittoung

La pose inconfortable des liaisons d'armatures à l'aide d'une clé dynamométrique ou d'outils spéciaux appartient définitivement au passé. Lors d'une prochaine utilisation, vous utiliserez le système WD-90. Ce système vous apportera la garantie d'un montage précis, simple et efficace d'où résultera une économie justifiée.

Avantages majeurs:

- Montage rationnel et économique
- Non nécessité d'une clé dynamométrique
- Montage simple avec contrôle visuel

Nous vous tenons à votre disposition pour l'envoi d'une documentation détaillée ainsi que toutes les dates techniques désirées.



RISS AG
Une entreprise du groupe DEHA

Case postale 33 - 1166 Perroy
Tél. 021 825 24 14 - Fax 021 825 41 40
Siège: Industriestrasse 32 - 8108 Dällikon
Tel. 01 849 78 78 - Fax 01 849 78 79
<http://www.rissag.com>



Enkadrain[®]

Les nattes de drainage les plus utilisées dans les fouilles suisses.

Evidemment du 1^{er} en géosynthétiques:

SCHOELLKOPF AG
Schaffhauserstrasse 265, 8057 Zurich
Tél. 01/312 16 16, Fax 01/312 16 26
E-mail: geo@schoellkopf.ch



Ici, les conseils, la qualité et le prix jouent !



Ray sa

façades ventilées

Rue Pierre-Yerly 1 / Z.I. 2
CH-1762 Givisiez
Tél. 026/466 4772
Fax 026/466 32 10
E-mail: raySA@bluewin.ch



25 ANS
1974 - 1999