

Objektyp: **Advertising**

Zeitschrift: **Ingénieurs et architectes suisses**

Band (Jahr): **127 (2001)**

Heft 22

PDF erstellt am: **11.07.2024**

Nutzungsbedingungen

Die ETH-Bibliothek ist Anbieterin der digitalisierten Zeitschriften. Sie besitzt keine Urheberrechte an den Inhalten der Zeitschriften. Die Rechte liegen in der Regel bei den Herausgebern.

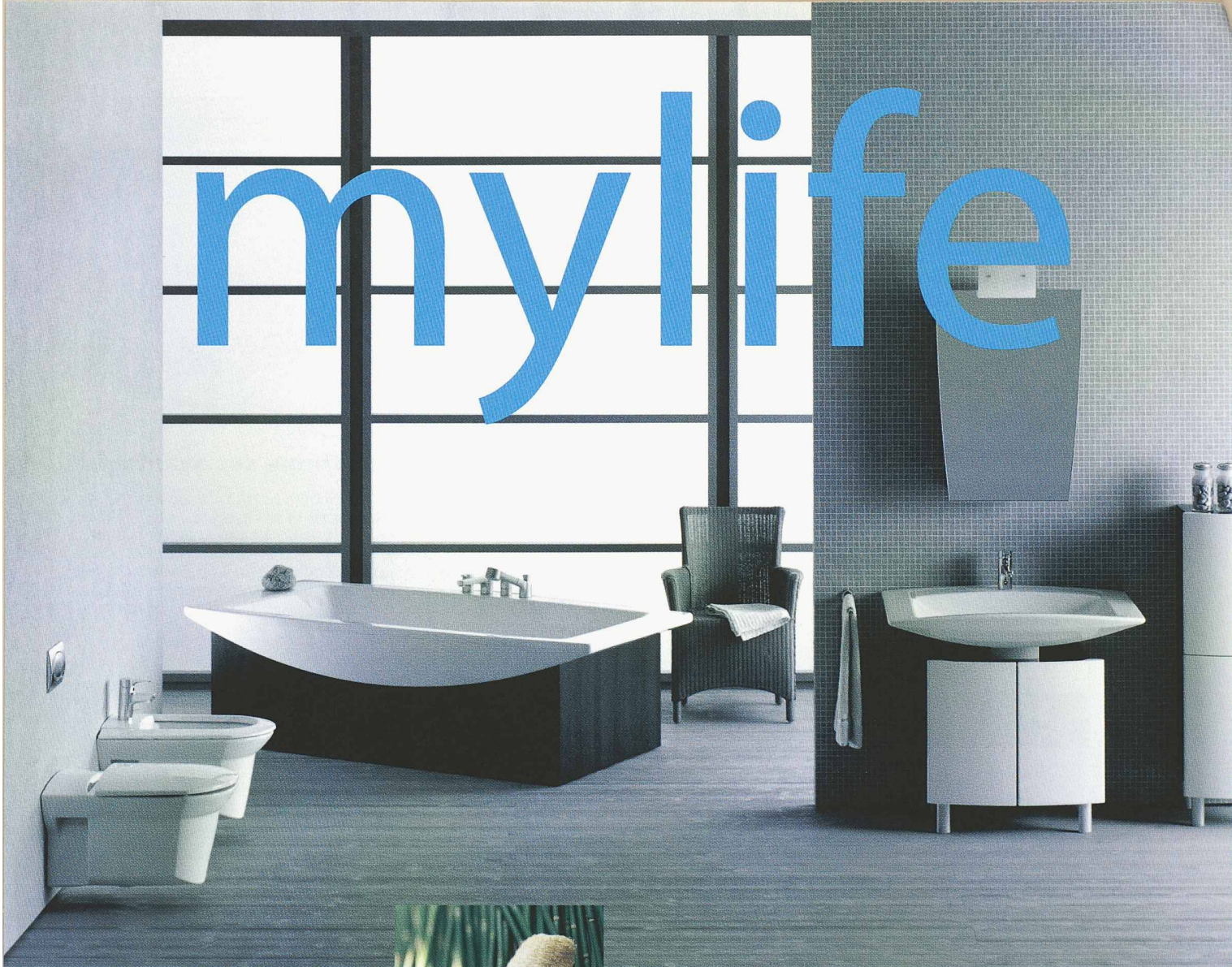
Die auf der Plattform e-periodica veröffentlichten Dokumente stehen für nicht-kommerzielle Zwecke in Lehre und Forschung sowie für die private Nutzung frei zur Verfügung. Einzelne Dateien oder Ausdrucke aus diesem Angebot können zusammen mit diesen Nutzungsbedingungen und den korrekten Herkunftsbezeichnungen weitergegeben werden.

Das Veröffentlichen von Bildern in Print- und Online-Publikationen ist nur mit vorheriger Genehmigung der Rechteinhaber erlaubt. Die systematische Speicherung von Teilen des elektronischen Angebots auf anderen Servern bedarf ebenfalls des schriftlichen Einverständnisses der Rechteinhaber.

Haftungsausschluss

Alle Angaben erfolgen ohne Gewähr für Vollständigkeit oder Richtigkeit. Es wird keine Haftung übernommen für Schäden durch die Verwendung von Informationen aus diesem Online-Angebot oder durch das Fehlen von Informationen. Dies gilt auch für Inhalte Dritter, die über dieses Angebot zugänglich sind.

mylife



Le bien-être est l'état le plus naturel au monde.

Prendre un bain, se détendre, s'occuper de soi, en un mot se sentir bien. Des valeurs qui remontent à la nuit des temps et que l'être humain retrouve à présent dans une époque où tout s'accélère. Ainsi, la salle de bains se transforme de plus en plus en un espace généreux où règne la quiétude et l'harmonie. S'entourer d'objets bienfaisants aux origines naturelles est aujourd'hui un must.

L'art précieux du bien-être se vit au quotidien. Permettez nous de vous le dévoiler.

mylife – l'art de se sentir bien dans sa peau.

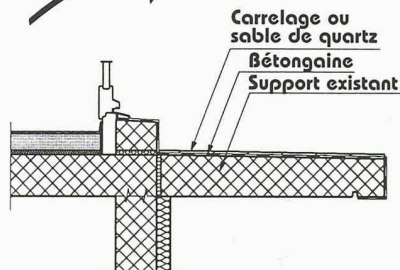
Keramik Laufen AG
Wahlenstrasse 46
4242 Laufen
Tél. 061/765 75 75
Fax 061/761 57 11
infocenter@laufen.ch
www.laufen.ch

LAUFEN

BETONGAINE

étanchéité et revêtement
pour balcons et terrasses

idéal pour la rénovation



SEGI TECHNOLOGIES SA
Tél. 0878 800 724 - Fax 0878 800 725

LPPB

Planchers Leader

FEDER
béton



Le précontraint affirme ses avantages

La nouvelle gamme de planchers Leader est une véritable solution modulaire, pratique, rapide et économique, adaptée à tous les types de construction, de transformation et de rénovation. Composés de poutrelles légères en béton précontraint et de différents hourdis en polystyrène ou en béton aux normes S.I.A., les planchers Leader ont été spécialement étudiés pour la réalisation et l'isolation de vides sanitaires, sous-toitures de combles, étages courants, hauts de sous-sol et caves.

Une exclusivité Masson.



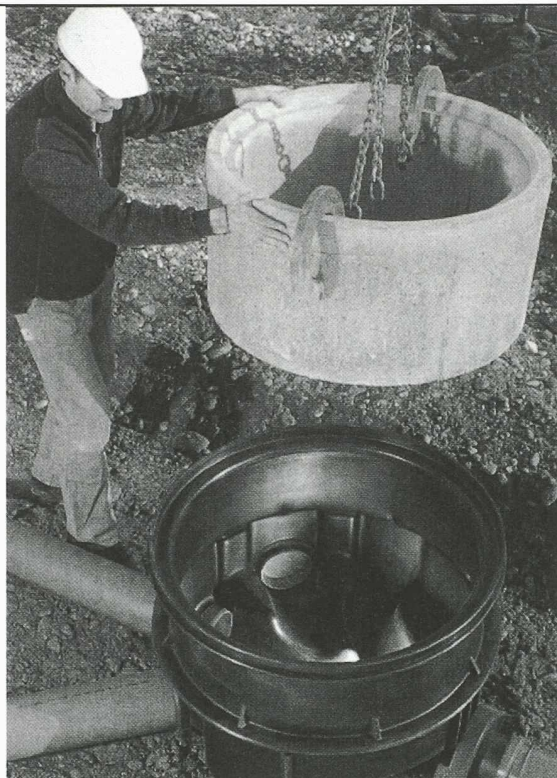
Matériaux de construction • Ch. du Silo 3 • 1020 Renens
Tél. 021/634 06 12 • Fax 021/634 06 87 • E-mail: massoncie@swissonline.ch
Ouvert le samedi matin • Livraison sur site

Gigantesque ou minuscule, toujours avec un chauffage Hoval.

Economie d'énergie et protection de l'équilibre écologique. Un chauffage doit être adapté au bâtiment auquel il est destiné car chaque kilowatt supplémentaire signifie des frais d'acquisition, d'énergie et d'entretien plus élevés. C'est la raison pour laquelle Hoval met à votre disposition une gamme de chauffages au mazout ou au gaz finement échelonnée. Cela permet d'adapter très exactement la puissance de l'installation aux besoins en énergie. Faites appel à nos experts, vous pouvez vous fier à leurs compétences. Vous aurez ainsi la certitude que votre nouvelle installation de chauffage fonctionne avec la plus grande efficacité.



Fonds de chambres PE ROMOLD



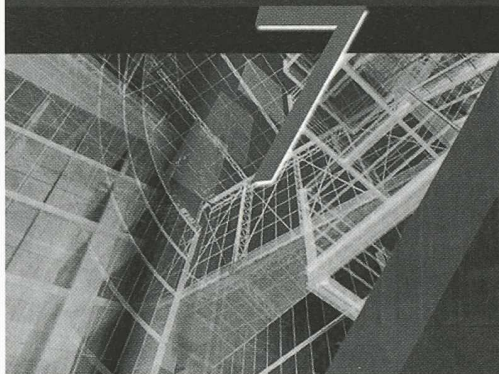
herbert hofmann

39, route des Jeunes
Case postale 1725
CH-1211 Genève 26

Tél. 022/343 66 51
Fax 022/342 85 78
E-mail: hofmann.h@vtx.ch

GRAPHISOFT
ArchiCAD®

80% des utilisateurs ArchiCAD dessinaient en 2D !



MAC QUALITY

1588 Cudrefin
Tél 026 677 89 69
Fax 026 677 89 61
viloz@macquality.ch

TELL Informatique

1947 Champsec-Versegères
Tél 027 778 14 81
Fax 027 778 17 14
tellinf@bluewin.ch

MEM SA

1422 Grandson
Tél 024 445 49 78
Fax 024 445 42 25
jacquat@memsa.ch

ABVENT SA, 1470 Estavayer-le-Lac
Tél 026 663 93 50, Fax 026 663 93 51
www.abvent.ch info@abvent.ch



WALTHER WOOD PARTNER

Hoval

Hoval Herzog SA, Case postale 58, 1000 Lausanne 20
Vous obtiendrez de plus amples informations au
tél. 021/622 01 44, fax 021/622 01 55 ou sur le site Hoval www.hoval.ch

Economie d'énergie – protection de l'environnement