

Zeitschrift: Ingénieurs et architectes suisses
Band: 127 (2001)
Heft: 04

Werbung

Nutzungsbedingungen

Die ETH-Bibliothek ist die Anbieterin der digitalisierten Zeitschriften. Sie besitzt keine Urheberrechte an den Zeitschriften und ist nicht verantwortlich für deren Inhalte. Die Rechte liegen in der Regel bei den Herausgebern beziehungsweise den externen Rechteinhabern. [Siehe Rechtliche Hinweise.](#)

Conditions d'utilisation

L'ETH Library est le fournisseur des revues numérisées. Elle ne détient aucun droit d'auteur sur les revues et n'est pas responsable de leur contenu. En règle générale, les droits sont détenus par les éditeurs ou les détenteurs de droits externes. [Voir Informations légales.](#)

Terms of use

The ETH Library is the provider of the digitised journals. It does not own any copyrights to the journals and is not responsible for their content. The rights usually lie with the publishers or the external rights holders. [See Legal notice.](#)

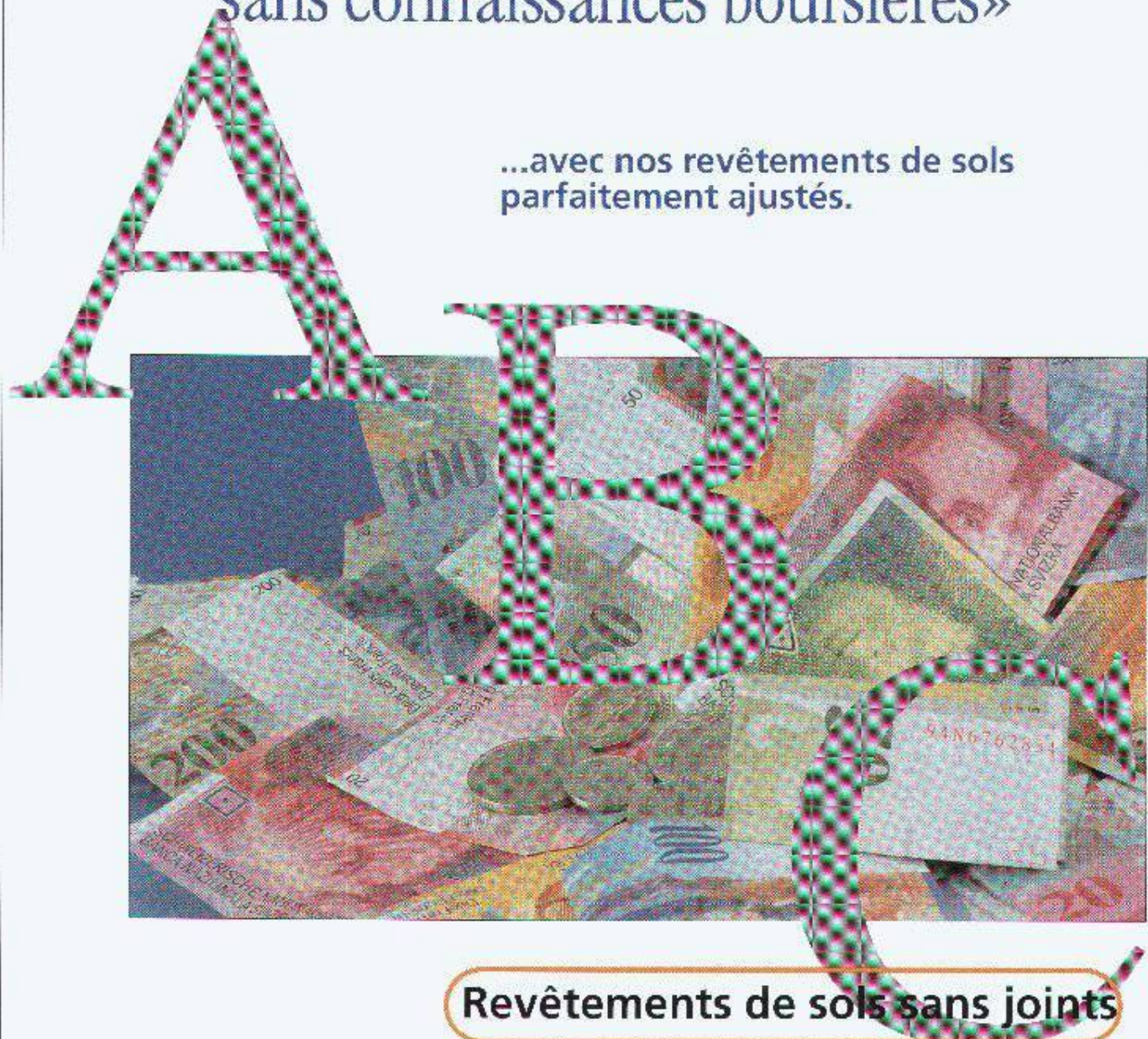
Download PDF: 27.12.2024

ETH-Bibliothek Zürich, E-Periodica, <https://www.e-periodica.ch>

VERSUS H77
787 13M
WAVE

«Augmenter la valeur,
sans connaissances boursières»

...avec nos revêtements de sols
parfaitement ajustés.



Revêtements de sols sans joints

Nous maîtrisons l'ABC des sols...
...prenez-nous au mot.



Die Bodenmacher aus Winterthur

Forbo-Reposit AG
Helgenstrasse 21, case postale
CH-8404 Winterthur
Tél. +41 (0) 52 242 17 21
Fax +41 (0) 52 242 93 91
www.reposit.forbo.com

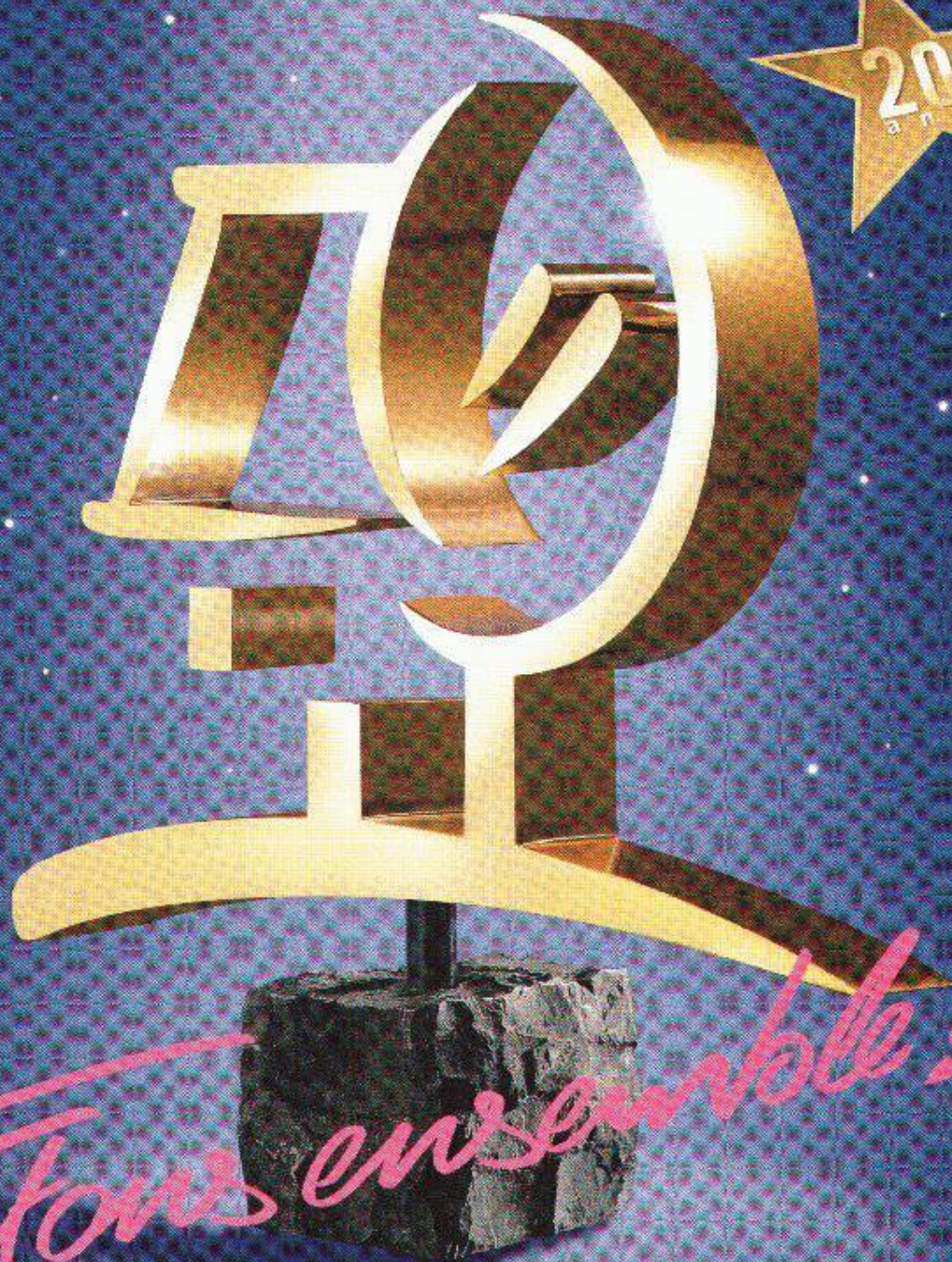
Succursale: 3014 Berne, tél. 031 333 82 00

PH. NÄHBY

HABITAT JARDIN

Habiter comme on rêve...

j o u e l e s s t a r s



Fêtons ensemble!

Beaulieu - Lausanne
10 au 18 mars 2001

Semaine 13h-21h Week-end 10-18h

Les Jardins
de L'IMMOBILIER



CONCOURS NATIONAL
DES METIERS

Transmission de la lumière naturelle.

Les éléments d'éclairage naturels Eberspächer expriment tout l'art né de la perfection technique. Quel qu'en soit le choix – coupoles éclairantes, lanterneaux ou pyramides vitrées – ils se distinguent par la transmission de lumière naturelle, le montage aisé et la remarquable durabilité. Ces systèmes aboutis proposent – pour toutes les dimensions – des ouvrants d'aération les plus diversifiés et assurent aux locaux l'éclairage optimum. N'hésitez pas à demander des renseignements détaillés.

Eberspächer SA
22, route de la
Maladière
1022 Chavannes-
près-Renens
Tél. (021) 691 18 18
Fax (021) 691 18 22
[http://www.
eberspaecher.com](http://www.eberspaecher.com)



L'avenir, c'est ici et maintenant.

Le monde actuel change à une vitesse vertigineuse. Et cela dans tous les domaines de notre quotidien.

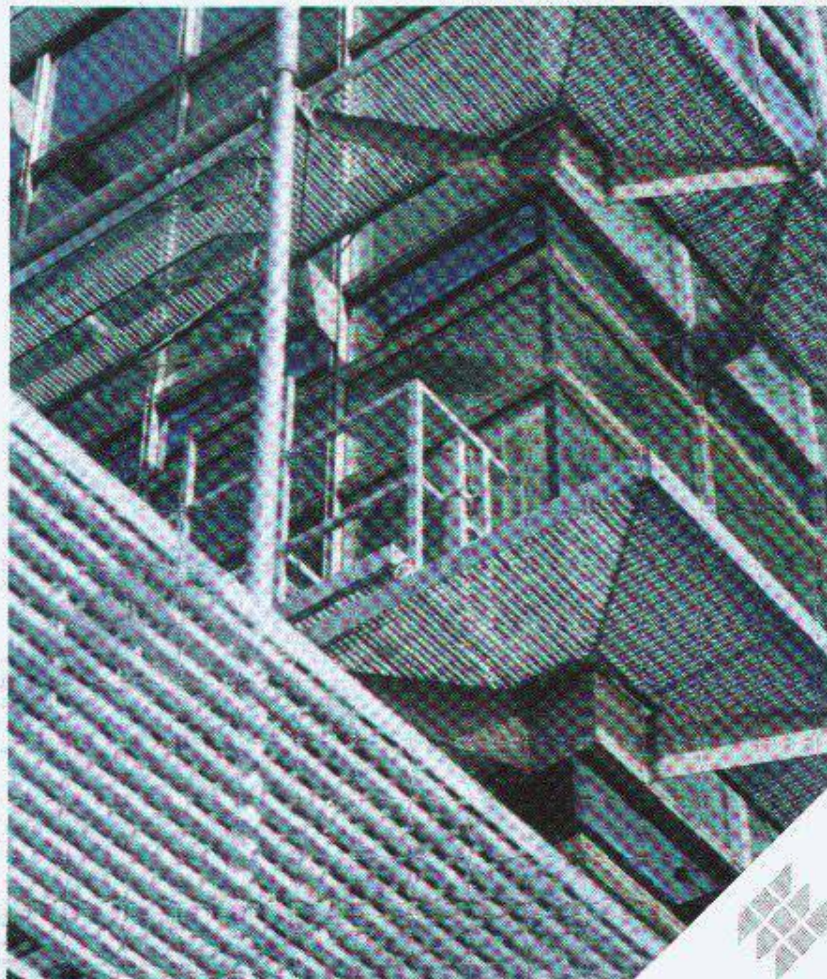
Une architecture audacieuse, axée sur l'avenir, se réalise en acier. Les grilles caillébotis y occupent une place importante.

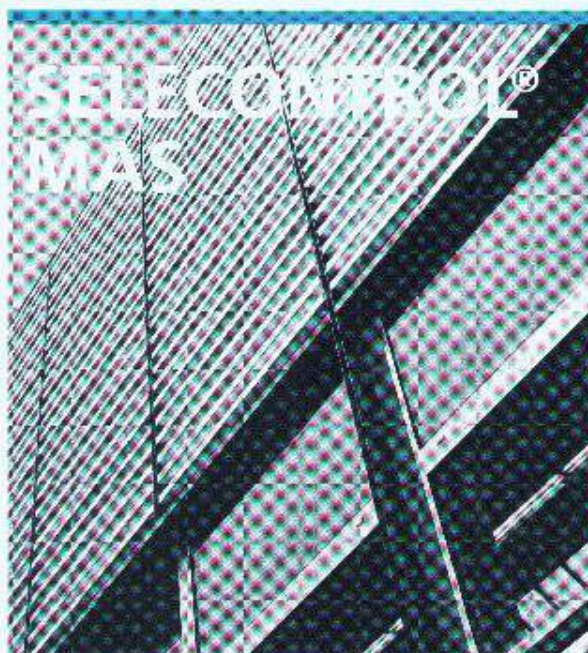
Étant l'un des plus grands fabricants de grilles caillébotis d'Europe, nous maîtrisons cette technique à fond. Tirez profit de notre savoir-faire – il est inutile de réinventer la roue!

Prenez contact avec nous.

Meiser Caillebotis S.A.R.L.
Bureau de vente: Lausanne
22, route de la Maladière
1022 Chavannes-près-Renens
Tél.: 021/691 18 18
Fax: 021/691 18 22
Internet: www.meiser.de

MEISER





Solution sur mesure pour l'automatisation intégrale de bâtiment

Réduire les coûts avec l'automatisation intégrale de bâtiment

Un système d'automatisation pour:

- Chauffage, ventilation, climatisation
- Régulation d'éclairage
- Gestion de l'énergie
- Contrôle d'accès
- Commande de stores
- Gestion des alarmes
- Gestion des canaux extérieurs
- Télésurveillance
- Régulation de zone

Le système offre à l'utilisateur et à l'exploitant, une plus-value en matière confort, optimisation de l'énergie, diminution de la réduction des frais d'exploitation, permet une mise en service modulaire (hardware, software) grâce à la mise en œuvre de bibliothèques performantes.

Building Division



Selectron

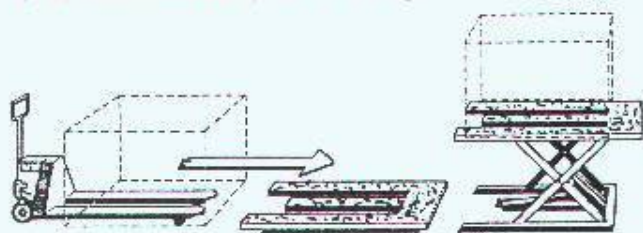
SIG Posttec Systems GmbH, Building Division
Schuppler Strasse 1, 90482
Postfach 31 02 62, D-90232 Nürnberg
Tél. +49 911 950 89 0, Fax +49 911 950 89 30
build_n@sig-posttec-systems.com
www.sig-posttec-systems.com

SIG Posttec Systems SA, Building Division
Benoistrasse 70, CH-3250 Lyss
Tél. +41 31 387 61 41, Fax +41 32 587 61 00

SIG Posttec Systems SA, Sales & Service Center
Riedstrasse 12, CH-8953 Dietikon ZH
Tél. +41 1 740 92 22, Fax +41 1 740 92 28

SIG Posttec Systems SA, Sales & Service Center
Suisse romande, En Châtré, CH-1442 Montagny
Tél. +41 24 445 23 25, Fax +41 24 445 23 33

Plates-formes élévatrices HYMO



La place de travail à niveau réglable, pour joindre l'utile à l'agréable.

Exécution stationnaire ou mobile pour charges jusqu'à 40 000 kg.

Avez-vous des problèmes de manutention? Appelez-nous!

BURRI Manutention

W. Burri SA 1000 Lausanne 16

Adresse: chemin de la Meunière 12 - 1008 Prilly

Tél. (021) 624 45 33 - Fax (021) 624 18 69

Représentant en Suisse romande de:

Mannesmann Dematic SA

B 5371



Plates-formes de travail



Transporteurs



Convoyeurs d'assemblage



Palans compacts



Service

Nous veillons à l'ordre.

Que ce soit avec un écran escamoté fixe ou un écran escamotable, grâce à une excellente qualité des matériaux et un design abouti, les nouvelles tables multimédia pour ordinateurs apportent de l'ordre dans chaque pièce.



«Techno A»
écran escamoté sous le plateau de la table. Niche pour une tour hauteur réglable de 70 à 60 cm

«Techno B»
écran pivot escamotable dans le plateau de la table. Mécanisme télescopique



Vous trouverez de plus amples informations sur ces deux modèles et sur le reste du programme sous www.zesar.ch ou auprès de

Zesar SA, Gurnigelstrasse 38, 2501 Biel/Bienne
Tél. : 032 365 25 94 Fax : 032 365 41 73

e-mail : info@zesar.ch

ZESAR

INSTITUT DE SÉCURITÉ

Nous sommes votre partenaire compétent pour

- Sécurité intégrale
- Protection contre l'incendie et les explosions
- Sécurité des procédés
- Prévoyance contre les accidents majeurs
- Protection de l'environnement
- Sécurité au travail
- Security
- Formation en matière de sécurité

Visitez notre nouvelle homepage
www.swissi.ch

Institut Suisse de Promotion de la Sécurité
Rue du Rocher 24, CH-2000 Neuchâtel
Téléphone +41 (0)32 723 80 10. Fax +41 (0)32 723 80 20

Quintessence

Pourquoi certifier vos systèmes de management? Pour
que votre capacité à la qualité génère une plus-value.

BUREAU VERITAS QUALITY INTERNATIONAL
(BVQI) SA, Route des Arsenaux 15, CH-1700 Fribourg
Téléphone +41 26 341 76 50, e-mail bvqi-sr@bvqi.ch



Ingénieurs et architectes suisses

Bulletin technique de la Suisse romande

Revue fondée en 1875 - Paraît tous les quinze jours

ISSN 0251-0979

Éditeur : SPATI - Société des Éditions des
Associations techniques universitaires

Organe des associations :

SIA Société suisse des ingénieurs et des architectes
ASZEPFL Association amicale des anciens élèves de l'EPFL
et l'Haute École fédérale de Lausanne
USIC Union suisse des ingénieurs-conseils
En tant qu'éditeur membre de la SPATI
FAS Fédération des architectes suisses

Rédaction :

Rue de Bassano 4, 1024 Ecublens
Tel. 021 699 20 84, fax 021 699 20 84
E-mail : les@spati.ch
francoise.kaestli@epfl.ch
CCP 10 577 2 Lausanne

Rédacteurs et rédactrices responsables :

Françoise Belle-Carré, arch. dipl. EPFL/SIA, réd. en chef
Françoise Kaestli, phys. dipl. EPFL
Jérôme Pomet, ing. civil dipl. EPFL/SIA

Rédacteur adjoint :

Mathieu Mählbradt, ing. civil dipl. SIA

Secrétaire de rédaction :

Maya Haas

Assistante de rédaction :

Karla Frezza, arch. dipl. EPFL

Correspondants du secrétariat général de la SIA
Charles von Rohren, M. Edlin-Kreiss

Les manuscrits sont tenus selon accord préalable,
toute reproduction du texte et des illustrations
n'est autorisée qu'avec l'accord de la rédaction et
l'indication de la source.

Impression :

Manuform Corbaz S.A., 1870 Montreux
Tel. 021 966 81 81

Graphisme :

Atelier Polsson, Av. J.J. Mercier, 1063 Lausanne
Giorgio Fosco & Clara Battlori-Medi-Mumental

Photolitho :

Image3, Chemin de Renens, CP, 1000 Lausanne - E

Régie des annonces : Singer Media S.A.

Lausanne : 25 00 71
Rue de la Fréda-Marché 23, Montleban, route 43
1004 Lausanne 8032 Zurich
Tel. 021 7647 26 28 01 25 35 75
Fax 021 7647 02 80 01 25 35 38

Tarif :

TVA 2,3 % comprise - No de contribution 249 818
Suissse - étranger
Abonnement d'un an Fr. 160.- Fr. 180.-
Numéros isolés Fr. 9.50 (par abonnement)

Prix réduits pour étudiants et pour membres des
associations ASZEPFL, USIC, ASZEPFL et USIC

Abonnement, vente du numéro et changement
d'adresse chez l'imprimeur

Changement d'adresse pour membres SIA
Secrétariat général SIA, case postale, 8039 Zurich,
Tel. 01 233 15 15, fax 01 201 63 35

Paraît chez le même éditeur :

tec21

Rédaction : Kollgerstrasse 11,
case postale 530, 8021 Zurich
Tel. 01 2288 90 80, fax 01 2288 90 70

Tarif TVA comprise : Suisse - étranger
Abonnement d'un an Fr. 250 Fr. 295
Numéros isolés Fr. 8.70 (par abonnement)

SIA Société suisse des ingénieurs et des architectes :

Secrétariat général, Solihausstrasse 10, 8039 Zurich
Tel. 01 233 15 15, fax 01 201 63 35
E-mail : gs@ksia.ch

Vente des normes et de la documentation :

Secrétariat SIA, case postale, avenue Léonard 8,
1001 Lausanne, tel. 021 646 94 71,
fax 021 647 19 24 (en français)
tel. 051 467 89 74, fax 051 467 89 76
(en allemand/italien)

PAGE DE COUVERTURE

Réseaux «term nodes» : faire collaborer les
multiples systèmes de communication d'aujourd'hui
disponibles pour s'affranchir d'une
infrastructure fixe (illustration Giorgio Fosco)