

Objektyp: **Advertising**

Zeitschrift: **Ingénieurs et architectes suisses**

Band (Jahr): **127 (2001)**

Heft 08

PDF erstellt am: **06.08.2024**

Nutzungsbedingungen

Die ETH-Bibliothek ist Anbieterin der digitalisierten Zeitschriften. Sie besitzt keine Urheberrechte an den Inhalten der Zeitschriften. Die Rechte liegen in der Regel bei den Herausgebern. Die auf der Plattform e-periodica veröffentlichten Dokumente stehen für nicht-kommerzielle Zwecke in Lehre und Forschung sowie für die private Nutzung frei zur Verfügung. Einzelne Dateien oder Ausdrucke aus diesem Angebot können zusammen mit diesen Nutzungsbedingungen und den korrekten Herkunftsbezeichnungen weitergegeben werden. Das Veröffentlichen von Bildern in Print- und Online-Publikationen ist nur mit vorheriger Genehmigung der Rechteinhaber erlaubt. Die systematische Speicherung von Teilen des elektronischen Angebots auf anderen Servern bedarf ebenfalls des schriftlichen Einverständnisses der Rechteinhaber.

Haftungsausschluss

Alle Angaben erfolgen ohne Gewähr für Vollständigkeit oder Richtigkeit. Es wird keine Haftung übernommen für Schäden durch die Verwendung von Informationen aus diesem Online-Angebot oder durch das Fehlen von Informationen. Dies gilt auch für Inhalte Dritter, die über dieses Angebot zugänglich sind.

Pour un entretien aisé et une propreté

EMAILPLUS

Avec emailplus, les baignoires et les bacs à douche restent parfaitement propres. Les gouttes d'eau glissent sur le revêtement en émail coulé à haute température et détachent les impuretés et le calcaire sous forme de fines perles. Pour obtenir un nettoyage parfait et un brillant exceptionnel, il suffit de passer un chiffon humide sur le revêtement. Convient à toutes les baignoires et tous les bacs à douche Kaldewei en acier émaillé de 3,5

mm.

Disponible dans tous les magasins spécialisés.

Franz Kaldewei GmbH & Co. KG, CH-4612 Wangen b. Olten, tél. 062/212 56 66, fax 062/212 16 54, www.kaldewei.com

GRAPHISOFT
ArchiCAD®

le logiciel qui a du métier : le vôtre.



TELL Informatique
1947 Champagny
Tel 027 770 14 81
Fax 027 775 17 14
t@int@bluewin.ch

MAC Quality
1588 Cudrefin
Tel 026 677 89 88
Fax 026 677 89 11
v@mac@macquality.ch

MEM SA
1422 Grandson
Tel 024 445 49 75
Fax 024 446 48 25
jacqueline@memsa.ch

A.CONCEPT
1232 Curfigliion
Tel 022 650 05 75
Fax 022 850 05 70
r@concept.ch

ARVENT SA - 1470 Esbavayer - Tel 026 663 20 50 Fax 026 663 93 51 - info@arvent.ch

KVT Koenig Verbindungstechnik



AVEX
le rivet à utilisations multiples...

...avec large gamme de serrage

Une longueur de rivet pour diverses
épaisseurs de matière - Multigrind
Réduction du stock



Bon remplissage excellent du trou
Compensation de tolérance!

Tête de serrage typique AVEX
Bonnes qualités de tenue!



«AVEX – le rivet idéal pour la construction!»

Koenig Verbindungstechnik AG, CH-8953 Dietikon
Téléphon 01/743 33 33, Téléfax 01/740 65 66

Internet: <http://www.kvt.ch>

Crédits SPLIT WIR/CHF

à taux réduit

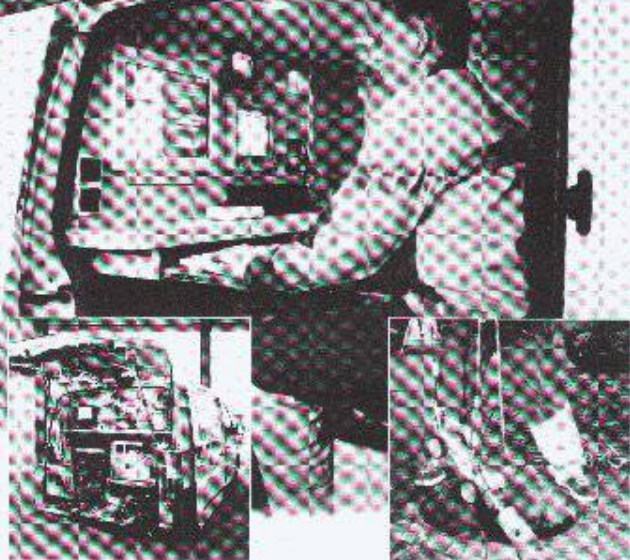
Total des charges d'intérêts dès 3,7%

C'est le taux
qui fait la musique

Banque **WIR**

Une autre vue de vos canalisations

NOUVEAU



Soucieux d'être toujours à la pointe du progrès, Liaudet Assainissement a entièrement conçu et équipé une régie mobile pour les inspections télévisées (minibus adapté aux parkings souterrains).

INSPECTION TÉLÉVISÉE

- Contrôle de réseaux
- Plan général d'évacuation des eaux PGEE
- Localisation de défauts et de détériorations, radio-détection en surface
- Recherche de branchements
- Réception de travaux neufs
- Travaux d'expertises
- Mise à jour de plans
- Fourniture d'un rapport avec photos couleur (impression laser)
- Fourniture d'un CD-Rom avec logiciel de visualisation des rapports

RIGUEUR ET PRÉCISION DU DIAGNOSTIC

- Techniciens spécialisés
- Respect des directives fédérales du plan général des eaux
- Analyse des résultats
- Conseils dans le choix de la méthode de réhabilitation

ÉQUIPEMENT DE HAUTE TECHNOLOGIE

- Caméra vidéo couleur numérique à tête rotative 360°, montée sur un chariot automoteur
- Régie vidéo informatisée, réalisation d'un rapport clair et détaillé
- Câble unifilaire d'une longueur de 500 m

AUTRES MOYENS D'INSPECTION TÉLÉVISÉE

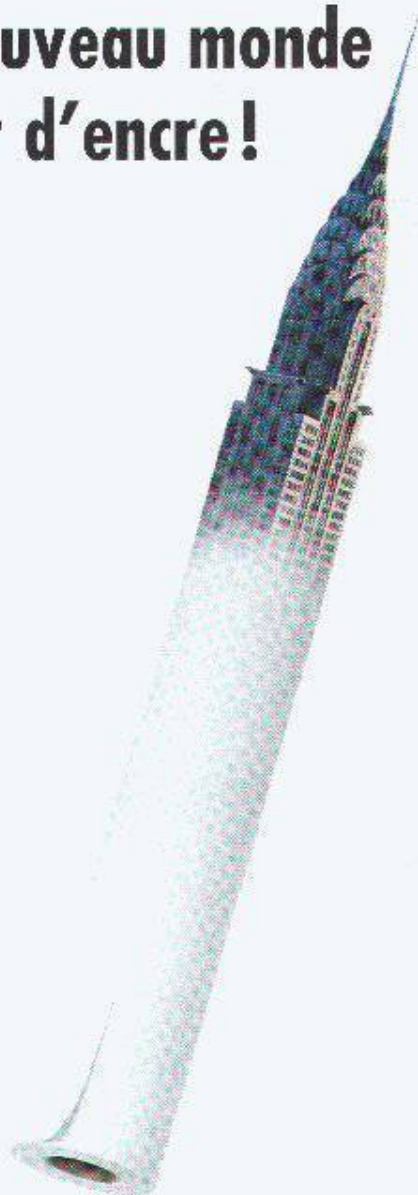
- Régie portable équipée d'une caméra couleur à tête rotative 360°, montée sur un chariot de petites dimensions, possibilité de changement de direction dans la canalisation, particulièrement adaptée pour des inspections dans les bâtiments
- Visite de canalisation à partir du diamètre 30 mm avec caméra portable noir et blanc.



(Entreprise autorisée par le Département de la Sécurité et de l'Environnement)

Chemin du Ghêne 19 • 1020 Renens
Tél. 021/633 10 70 • Fax 021/633 10 79
www.liaudet-assainissement.ch

Partez à la découverte du nouveau monde jet d'encre!



Vous avez besoin de moyens innovateurs pour réaliser vos idées et conquérir de nouveaux marchés. Avec les supports pour jet d'encre de mpa, ces moyens sont désormais entre vos mains. Avec, en prime, des capacités impressionnantes, une qualité constante et un rapport qualité-prix convaincant.

– Partez à la découverte du monde jet d'encre!



mpa

mpa, 5405 Baden-Dättwil

Téléphone 0848 864 111 • E-mail consumables@mpa.ch

Des supports jet d'encre directement du producteur

Que ce soit

la manière de s'asseoir

ou le choix de la caisse de prévoyance,

tout est question

de bien-être.

ptv

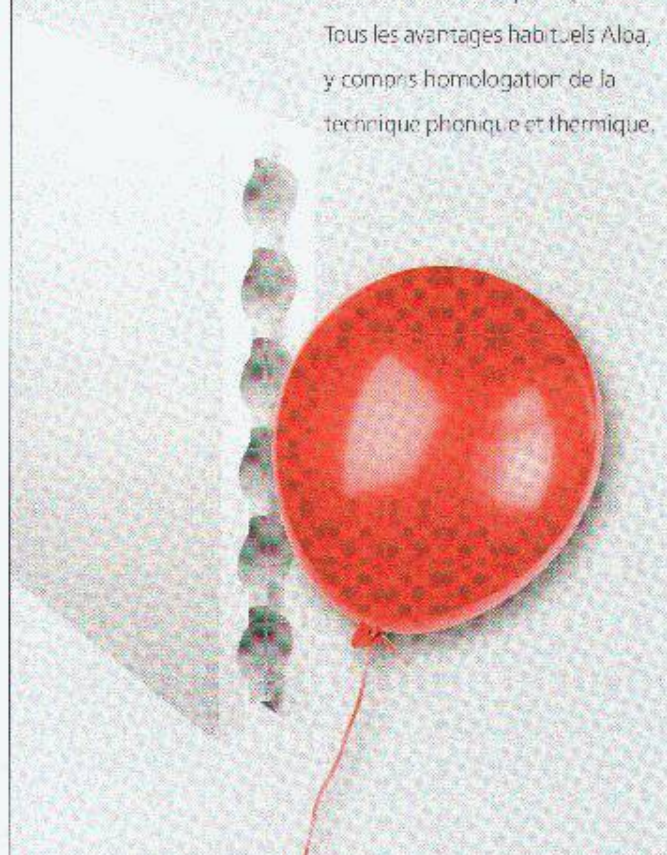
Rita Manas, téléphone 031 420 61 80

■ Caisse de Prévoyance des
Associations Techniques
SIA, UTS, FAS, FSAI
personnel engagé, naturel
www.coat.ch

Alba®

Nouveau!

Dans le domaine de la construction à sec Alba nous vous offrons désormais plus de m². Albalight, le carreau de plâtre massif allégé sans pourtant le confondre avec un poids plume. Tous les avantages habituels Alba, y compris homologation de la technique phonique et thermique.



Alba®light

Rigips AG.SA
5506 Mägerwil
Tel. 062 887 44 44
Fax 062 887 44 45
www.rigips.ch
nfo@rigips.ch



Nous veillons à l'ordre.

Que ce soit avec un écran escamoté fixe ou un écran escamotable, grâce à une excellente qualité des matériaux et un design abouti, les nouvelles tables multimédia pour ordinateurs apportent de l'ordre dans chaque pièce.



«Techno A»
Ecran escamoté sous le plateau de la table
Niche pour une tour
Hauteur réglable de 70 à 85 cm

«Techno B»
Ecran plat escamotable dans le plateau de la table (mécanisme télescopique)



Vous trouverez de plus amples informations sur ces deux modèles et sur le reste du programme sous www.zesar.ch ou auprès de

Zesar SA, Gurnigelstrasse 38, 2501 Biel/Bienne
Tél. : 032 365 25 94 Fax : 032 365 41 73
e-mail : info@zesar.ch

Z E S A R

Quintessence

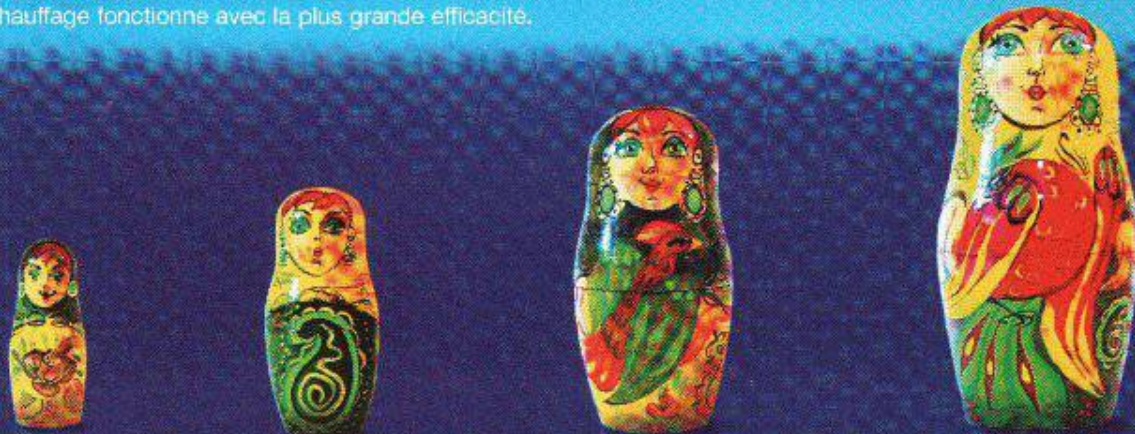
Pourquoi certifier vos systèmes de management? Pour que votre capacité à la qualité génère une plus-value.

BUREAU VERITAS QUALITY INTERNATIONAL (BVQI) SA, Route des Arsenaux 15, CH-1700 Fribourg
Téléphone +41 26 341 76 50, e-mail bvqi-sr@bvqi.ch



Gigantesque ou minuscule, toujours avec un chauffage Hoval.

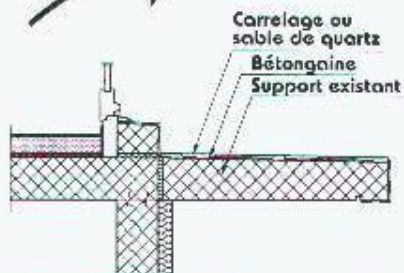
Economie d'énergie et protection de l'équilibre écologique. Un chauffage doit être adapté au bâtiment auquel il est destiné car chaque kilowatt supplémentaire signifie des frais d'acquisition, d'énergie et d'entretien plus élevés. C'est la raison pour laquelle Hoval met à votre disposition une gamme de chauffages au mazout ou au gaz finement échelonnée. Cela permet d'adapter très exactement la puissance de l'installation aux besoins en énergie. Faites appel à nos experts, vous pouvez vous fier à leurs compétences. Vous aurez ainsi la certitude que votre nouvelle installation de chauffage fonctionne avec la plus grande efficacité.



BETONGAINE

étanchéité et revêtement
pour balcons et terrasses

idéal pour la rénovation



SEGI TECHNOLOGIES SA

Tél. 0878 800 724 - Fax 0878 800 725



**Tubage
et construction
de canaux
de cheminées**

Obrist & co

Tél. 032 731 31 20

Rue du Parc 112

Fax 032 730 55 01

2006 Neuchâtel



www.hoval.ch

Hoval

Hoval Herzog SA, Case postale 58, 1000 Lausanne 20
Vous obtiendrez de plus amples informations au
tél. 021/622 01 44, fax 021/622 01 55 ou sur le site Hoval www.hoval.ch

Economie d'énergie – protection de l'environnement

UNE GAMME DE LOGICIELS DU CALCUL A LA PRODUCTION

+ **CALCUL STATIQUE**

*Métal, bois
Béton armé
Aluminium
Mécanique*

ROBOT Millennium

- Système intégré pour l'analyse et le calcul de structures
- Multi normes, multi langues



+ **CAO SUR** **AutoCAD 2000**

ProSteel 3D *CAO structures métalliques sur AutoCAD*

+ **FAO STRUCTURES METALLIQUES** **Système VITAL MANAGER**

- Pour les charpentiers métalliques :*
- gestion de fabrication
 - gestion du stock
 - suivi d'affaires

Faxez-nous votre demande au 00 33 4 76 41 97 03!

Société:.....Activité:.....
Adresse:.....
CP:.....Ville:.....
Tel:.....Fax:.....
Nom:.....Fonction:.....
E-mail:.....

- je souhaite être contacté par un ingénieur commercial
 je souhaite recevoir gratuitement un CD-ROM de présentation

Je souhaite recevoir une documentation sur vos solutions :

- calcul et dessin structures métalliques
 calcul et dessin béton armé
 calcul bois
 gestion de fabrication / suivi d'affaires

RoboBAT

2, rue Lavoisier - ZIRST de Montbauron - 38334 St Ismier Cedex
Tel: (+33)(0)4 76 41 80 82 - Fax: (+33)(0)4 76 41 97 03
www.robobat.com - info.france@robobat.com

Ingenieurs et architectes suisses
Bulletin technique de la Suisse romande
Revue fondée en 1874 - Paraît tous les quinze jours
ISSN 0251-0979

Editeur : SEATU - Société des éditions des associations techniques universitaires

Organe des associations :

SIA - Société suisse des ingénieurs et des architectes
ASZEPF - Association suisse des anciens élèves de l'ETH
ETHAEMA - Anciens élèves de l'EPFL
USIC - Union suisse des ingénieurs conseils
Est en outre représentée dans le SEATU
FAS - Fédération des architectes suisses

Rédaction :

Rue de Basseges 4, 1024 Hagnon
Tel: 021 964 20 98, fax 021 963 20 84
E-mail: las@span.ch, CCP 13-9775-2, Suisse

Rédacteurs & rédactrices responsables :
Francesco De la Casa, arch. dipl. EPF-PIA, Réd. en Chef
E-mail: fdelacasa@span.ch

Françoise Caestli, phys. dipl. EPFL
E-mail: fcaestli@span.ch

Jérôme Ponti, ing. civil dipl. EPFL/SIA
E-mail: jponti@span.ch

Rédacteur adjoint :
Manfred Mahlbrotz, ing. civil dipl. SIA

Secrétaire de rédaction :
Maya Haus
E-mail: mhaus@span.ch

Assistante de rédaction :
Kathia Frezza, arch. dipl. EPFL
E-mail: kfrezza@span.ch

Correspondants du secrétariat général de la SIA
Charles Von Boren & Edith Krasas

Les manuscrits sont rendus selon accord préalable.
Toute reproduction du texte et des illustrations
est autorisée qu'avec l'accord de la rédaction et
l'indication de la source.

Impression :

Imprimerie Combarz S.A., 1420 Montoux
Tel: 021 966 81 81

Graphisme :

Atelier Poisson, Av. J.J. Moirin, 1003 Lausanne
Giorgio Pesce & Clara Fatton Vidal Monnerat

Photolitho :

Imago 3, Chemin de Renens, CE, 1000 Lausanne 10

Région des annonces : Sengen Media S.A.

Lausanne	Zürich
Avenue de la Gare 39	Mühlebachstrasse 43
1001 Lausanne	8033 Zürich
TF: 021 964 774 28	01 251 05 75
Fax 021 964 7 07 83	01 251 45 48

Tarif :

DTVA 2,4 % comprise	tarif de commande 249 S19	
	Suisse	Etranger
Abonnement 1 an en	Fr. 150.-	Fr. 180.-
Nombres isolés	Fr. 9.50	Fr. 12.00

Prix réduits pour étudiants et pour membres des associations GIB, USIC, ASZEPF et UTS

Abonnement, vente au numéro et changement d'adresse chez l'éditeur

Changement d'adresse pour membres SIA :

SIA Société suisse des ingénieurs et des architectes
Secrétariat général, Schwabstrasse 16, 8003 Zurich
Tel: 01 263 15 15 - fax 01 261 94 95 - gse@sia.ch

Paraît chez l'éditeur 69 fois par an

lec21

Rédaction : Rüdigerstrasse 11,
case postale 640, 8021 Zurich
Tel: 0 2288 90 60, fax 01 258 90 70

Tarif (DTVA comprise)	Suisse	Etranger
Abonnement 1 an en	Fr. 250.-	Fr. 295.-
Nombres isolés	Fr. 9.70	Fr. 12.00

Vente des normes et de la documentation :

Secretariat SIA-VD, Se. Immi 8, 1001 Lausanne,
tel. 021 964 34 21, fax 021 964 7 19 20 (line 1)
tel. 061 967 85 74, fax 061 967 85 76 (mail / fax ext)

PAGE DE COUVERTURE

Tissus : la technique au service de l'esthétique
(Photos Jakob Schlaepfer SA, montage
Giorgio Pesce)