

Objekttyp: **Advertising**

Zeitschrift: **Tracés : bulletin technique de la Suisse romande**

Band (Jahr): **128 (2002)**

Heft 12: **Ingénierie du bois**

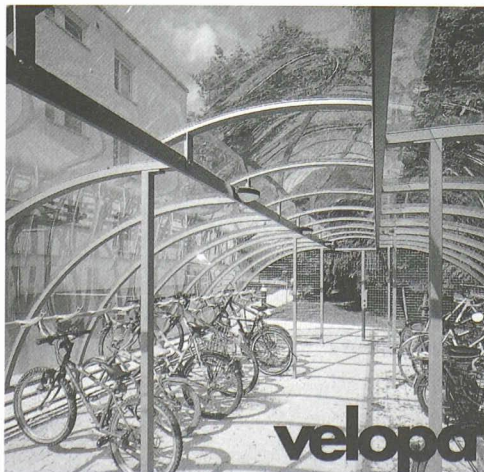
PDF erstellt am: **10.07.2024**

Nutzungsbedingungen

Die ETH-Bibliothek ist Anbieterin der digitalisierten Zeitschriften. Sie besitzt keine Urheberrechte an den Inhalten der Zeitschriften. Die Rechte liegen in der Regel bei den Herausgebern. Die auf der Plattform e-periodica veröffentlichten Dokumente stehen für nicht-kommerzielle Zwecke in Lehre und Forschung sowie für die private Nutzung frei zur Verfügung. Einzelne Dateien oder Ausdrucke aus diesem Angebot können zusammen mit diesen Nutzungsbedingungen und den korrekten Herkunftsbezeichnungen weitergegeben werden. Das Veröffentlichen von Bildern in Print- und Online-Publikationen ist nur mit vorheriger Genehmigung der Rechteinhaber erlaubt. Die systematische Speicherung von Teilen des elektronischen Angebots auf anderen Servern bedarf ebenfalls des schriftlichen Einverständnisses der Rechteinhaber.

Haftungsausschluss

Alle Angaben erfolgen ohne Gewähr für Vollständigkeit oder Richtigkeit. Es wird keine Haftung übernommen für Schäden durch die Verwendung von Informationen aus diesem Online-Angebot oder durch das Fehlen von Informationen. Dies gilt auch für Inhalte Dritter, die über dieses Angebot zugänglich sind.



Abris, toitures

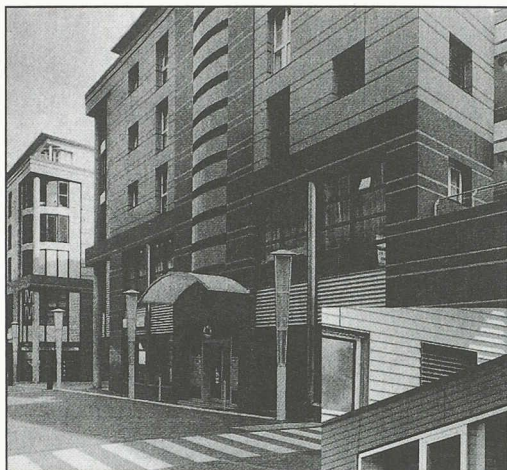
Bénéficiez de plus de 60 ans d'expérience de Velopa dans la construction d'installations extérieures indestructibles, résistantes aux intempéries et d'une beauté intemporelle. Construction robuste selon les prescriptions SIA. Différents modèles, grandeurs, matériaux et couleurs. Plus d'informations:

www.velopa.ch

Des solutions innovantes pour les abris, systèmes de parking et de blocage.

Velopa SA, Limmatstrasse 2, Case postale, CH-8957 Spreitenbach
Téléphone 056 417 94 00, Téléfax 056 417 94 01, marketing@velopa.ch

Exposition - Le design Cartier vu par Etienne Sottsass	14 juin au 15 septembre 2002	Berlin (D), Vitra Design Museum	Vitra Design Museum Berlin, Kopenhagener Straße 58, D-10437 Berlin / Prenzlauer Berg, tél. +49 30 473 777 0, fax +49 30 473 777 20, info-berlin@design-museum.de
Exposition - Travaux de diplôme du département d'architecture	14 juin au 5 juillet 2002	Zurich, ETH Zentrum, Lichthöfe	gta, Institut für Geschichte und Theorie der Architektur, ETH Hönggerberg, 8093 Zurich, tél. 01 633 29 36, ausstellungen@gta.arch.ethz.ch, <www.gta.arch.ethz.ch>
Exposition permanente - «Musée Bolo»	dès le 19 juin 2002	Lausanne, EPFL-I&C	EPFL - Faculté informatique et communications, Bâtiment IN, 1015 Lausanne, tél. 021 693 52 05, fax 021 693 39 09, <http://tcwww.epfl.ch>
Séminaire - «Les déchets spéciaux et les communes: collecte et traitement»	20 juin 2002	Martigny, Centre du Parc	CREM - Centre de compétences en urbsitique, Rue des Morasses 5, CP 256, 1920 Martigny, tél. 027 721 25 40, fax 027 722 99 77, info@crem.ch, <www.crem.ch>
Conférence et exposition - «1 st World Wind Energy»	2-6 juillet 2002	Berlin (D)	WIP-Munich, tél. ++49 89 720 12 35, wip@wip-munich.de, <www.wip-munich.de>
Exposition - Matière d'art, architecture contemporaine en Suisse	2 juillet au 30 août 2002	Genève, Fondation Brailleard	Fondation Brailleard, Palais de l'Athénée, 2, rue de l'Athénée, 1205 Genève, tél. 022 311 17 17
Exposition - Nouveaux projets pour le Salève	2 juillet au 30 août 2002	Genève, Fondation Brailleard	Fondation Brailleard, Palais de l'Athénée, 2, rue de l'Athénée, 1205 Genève, tél. 022 311 17 17
XXI ^e Congrès mondial d'architecture UIA Berlin 2002	22-26 juillet 2002	Berlin (D)	UIA 2002, Koepeniker Str. 48/49, D - 10179 Berlin <www.ui-a-berlin2002.com>
Congrès - «Constructions en pierres sèches en région de montagne»	29-31 août 2002	Viège, centre de congrès «La Poste»	FAFE, Orbühliweg 44, 3612 Steffisburg, tél. +41/033 438 10 24, fax +41/033 438 10 25, info@umwelteinsatz.ch, <www.umwelteinsatz.ch>
Séminaire - Le bien-être en forêt	29 août 2002	En préparation	Formation continue - Forêt et paysage, GGConsulting Sarl, Ch. du Franoz 11, 1038 Bercher, tél. et fax 021 887 88 12, ggconsulting@vrx.ch
Salon - 33 ^e Foire suisse pour la modernisation des constructions anciennes	29 août au 2 septembre 2002	Zurich, Messe	ZT Fachmessen AG, Badenerstr. 58, CP 56, 5413 Birmenstorf, tél. 056 225 23 83, fax 056 225 23 73, Info@fachmessen.ch, <www.fachmessen.ch>
17 ^e Conférence int. MAGLEV 2002 - Systèmes de lévitation magnétique	2 septembre 2002	Ecublens, EPFL	MAGLEV 2002, EPFL-DE-LEME, CH - 1015 Lausanne, fax +41/21 693 26 87, <maglev2002@epfl.ch>
Symposium IABSE - «Toward a better built environment»	11-13 septembre 2002	Melbourne (AUS), Hilton on the Park	ETH Hönggerberg, CH-8093 Zurich, tél. +41-1-633 2647, fax +41-1-633 1241, secretariat@iabse.ethz.ch
Séminaire - Une sylviculture à l'écoute de la nature	12 septembre 2002	Burgerwald, FR	Formation continue - Forêt et paysage, GGConsulting Sarl, Ch. du Franoz 11, 1038 Bercher, tél. et fax 021 887 88 12, ggconsulting@vrx.ch



Ray sa

façades ventilées

Rue Pierre-Yerly 1 / Z.I. 2
CH-1762 Givisiez
Tél. 026 466 4772
Fax 026 466 32 10
E-mail: raySA@bluewin.ch

25 ANS
1974 - 1999

RENE MAY

Entreprise de génie civil

- Travaux publics
- Revêtements
- Routes
- Aménagements extérieurs

René May SA
Route de Reculan 1
1030 Bussigny

Tél: 021 706 00 80
Fax: 021 706 00 81

ARCHITECTES - INGÉNIEURS

**GARANTISSEZ VOS COÛTS ET DÉLAIS
DE CONSTRUCTION**
en faisant appel à

SGC

votre partenaire qui offre à tout constructeur la garantie contre les dépassements basée sur le contrat et l'avenant **SIA Plus 1019**.

Une équipe de plus de 30 ans d'expérience.

Surveillance et Garantie de la Construction S.A.
116, route de Florissant Tél. 022 703 47 47
1206 GENÈVE Fax 022 703 47 49



INTER PROTECTION SA

Finis les problèmes de canalisation!

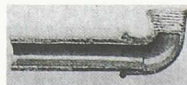
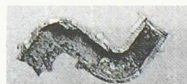
Grâce au système éprouvé LSE, tous les problèmes concernant les canalisations et conduites d'eau attaquées par la rouille sont résolus. Le système LSE est le seul traitement intérieur de la tuyauterie sans travaux de dégagement et d'excavation. Ce système offre après nettoyage une protection contre l'oxydation garantie par un revêtement intérieur à base de résine époxyde.

IP assainit avec succès depuis déjà plus de dix ans avec le système LSE.

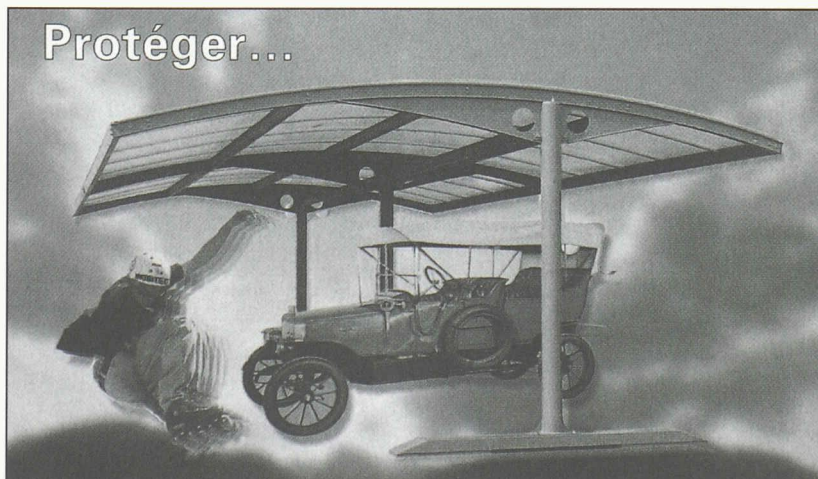
Pour tous renseignements, veuillez vous adresser à:

interprotection@smile.ch

3014 Berne Rodmattstrasse 35 Tél. 031 333 04 34, Fax 031 333 04 45
1053 Cugy/VD Chemin des Dailles 6 Tél. 021 731 17 21, Fax 021 731 50 91



Protéger...



Mobitec

Structures en acier posées
sur le sol **sans aucune fixation**

MOBITEC S.à r.l.
2000 Neuchâtel

Tél. 032 724 03 56
Fax 032 724 04 25
<http://www.mobitec.ch>
E-mail: mobitec@worldcom.ch

Palans électriques Demag



Palans électriques à câbles
et à chaîne.
Exécution fixe ou mobile.
Pour des charges de 1-100 000 kg.

BURRI Manutention

W. Burri SA 1000 Lausanne 16

Adresse: chemin de la Meunière 12 - 1008 Prilly
Tél. 021 624 45 33 - Fax 021 624 18 69

Représentant en Suisse romande de:

Mannesmann Dematic AG



Ponts roulants



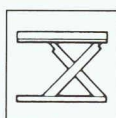
Potences



Systèmes
de voies



Engins de
préhension



Plates-formes
élévatrices

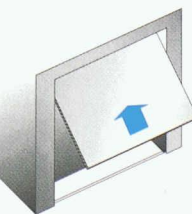
Portes et portails automatiques

une partie de Kaba Total Access



Tout un monde d'ouvertures

Partout où il s'agit de remplir les exigences les plus sévères quant à la sécurité, l'organisation et le confort, vous rencontrez nos portes et portails automatiques. Infatigables et fiables dans toutes les situations, ils facilitent votre vie quotidienne. Kaba Gilgen SA - votre interlocuteur en matière de portes et portails automatiques.



Kaba Gilgen SA
Portes et portails automatiques
Freiburgstrasse 34
CH-3150 Schwarzenburg
Tél. 031 734 41 11
Fax 031 734 43 79
www.kaba-gilgen.ch
e-mail info@kgs.kaba.com

KABA®

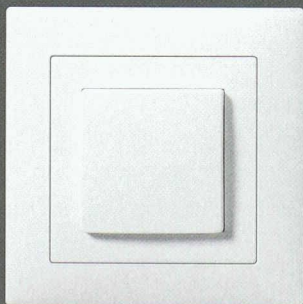
GILGEN



Levy Sidus,
le programme
d'interrupteurs
et de prises a
obtenu le prix
de design
international
red dot 2002.

LEVYsidus™

See me. Feel me. Try me.



LevySidus Blanc

- 22 combinaisons de couleurs et de matériaux en matière plastique, acier inoxydable, verre et granit
- Qui plus est avec «Softtouch», la sensation tactile particulière
- L'assortiment complet avec le mécanisme d'interrupteur légendaire de Levy
- Compatible entre autres avec les produits Gira, R&M, ITplus, BKS, Gets, Ditec

Commandez la **boîte d'échantillons** (gratuitement) avec l'interrupteur original: elektro@levy.ch

creative electronic concepts Levy Fils AG, Lothringerstrasse 165
CH-4013 Basel, Telefon 061 386 11 32, Fax 061 386 11 69
www.levyfiles.ch, elektro@levyfiles.ch