

Objektyp: **Advertising**

Zeitschrift: **Tracés : bulletin technique de la Suisse romande**

Band (Jahr): **128 (2002)**

Heft 17: **Technologies archéologiques**

PDF erstellt am: **29.06.2024**

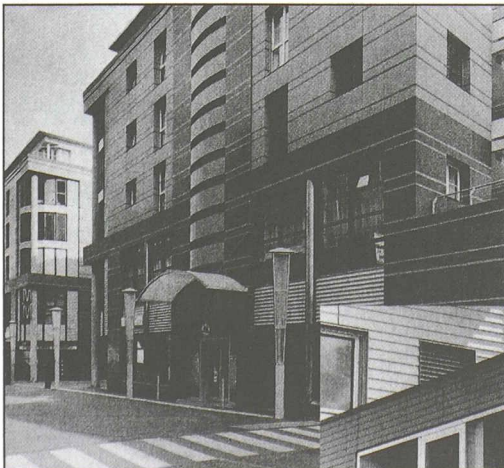
### **Nutzungsbedingungen**

Die ETH-Bibliothek ist Anbieterin der digitalisierten Zeitschriften. Sie besitzt keine Urheberrechte an den Inhalten der Zeitschriften. Die Rechte liegen in der Regel bei den Herausgebern. Die auf der Plattform e-periodica veröffentlichten Dokumente stehen für nicht-kommerzielle Zwecke in Lehre und Forschung sowie für die private Nutzung frei zur Verfügung. Einzelne Dateien oder Ausdrucke aus diesem Angebot können zusammen mit diesen Nutzungsbedingungen und den korrekten Herkunftsbezeichnungen weitergegeben werden. Das Veröffentlichen von Bildern in Print- und Online-Publikationen ist nur mit vorheriger Genehmigung der Rechteinhaber erlaubt. Die systematische Speicherung von Teilen des elektronischen Angebots auf anderen Servern bedarf ebenfalls des schriftlichen Einverständnisses der Rechteinhaber.

### **Haftungsausschluss**

Alle Angaben erfolgen ohne Gewähr für Vollständigkeit oder Richtigkeit. Es wird keine Haftung übernommen für Schäden durch die Verwendung von Informationen aus diesem Online-Angebot oder durch das Fehlen von Informationen. Dies gilt auch für Inhalte Dritter, die über dieses Angebot zugänglich sind.

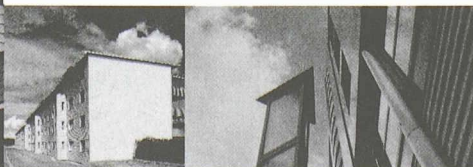
Journée d'étude - « Trafic d'agglomération - perspectives »	Berne, BEA expo	11 septembre 2002		Union des villes suisses, Florastrasse 13, CH - 3000 Berne 6, tél. +41 31 356 32 32 info@staedteverband.ch
Symposium IABSE - « Toward a better built environment »	Melbourne (AUS), Hilton on the Park	11-13 septembre 2002		ETH Hönggerberg, CH-8093 Zurich, tél. 01 633 2647, fax 01 633 1241, secretariat@iabse.ethz.ch
Journée d'étude - La négociation dans la planification: mythe ou réalité?	Neuchâtel, Uni-Mail	12 septembre 2002		Association suisse pour l'aménagement national VLP-ASPAN, Seilerstrasse 22, 3011 Berne, tél. 031 380 76 76, fax 031 380 76 77, journee@vlp-aspam.ch, <www.vlp-aspam.ch>
Séminaire - Une sylviculture à l'écoute de la nature	Burgenwald, FR	12 septembre 2002		Formation continue - Forêt et paysage, GGConsulting Sarl, Ch. Francoz 11, CH - 1038 Bercher, tél. et fax 021 887 88 12, ggconsulting@vtx.ch
Symposium - 5 <sup>e</sup> symposium international d'architecture de Pontresina	Pontresina	13 au 14 septembre 2002		Congress Centre RONDO, 7504 Pontresina, tél. 081 838 83 18, fax 081 828 82 10, info@archisymph.com
Symposium - Industrie - culture Winterthour fête les 200 ans d'industrialisation de la Suisse	Winterthour, Ecole supérieure	13 au 15 septembre 2002		Zurich Hochschule Winterthour, CP 8005, CH - 8401 Winterthour, tél. 052 267 74 95, events@zhwin.ch
Journée spéciale - Journée du gaz au Comptoir suisse	Lausanne, Comptoir suisse	17 septembre 2002		ASIG, Ch. de Mornex 3, CP 81, CH - 1001 Lausanne, tél. 021 310 06 30, fax 021 310 06 31, asig@gaz-naturel.ch, <www.gaz-naturel.ch>
Séminaire - Besoin annuel d'énergie des installations aérotechniques	Lausanne, Hôtel Agora	17 septembre 2002		SICC, Société suisse des ingénieurs en chauffage et climatisation, Solothurnstrasse 13, Postfach, CH - 3322 Schönbühl, tél. 031 852 13 00, fax 031 852 13 01, info@swki.ch, <www.swki.ch>
Foire - 3 <sup>e</sup> Foire internationale des travaux souterrains et de la construction de tunnels (IUT'02)	Flums, V-S-H (VersuchsStollen Hagerbach)	18 au 20 septembre 2002		deltacom Gesellschaft für Projektmanagement MbH, St. Petersburger Strasse 1, D - 203555 Hamburg, tél. +49/ 040 - 35 72 32 0, fax +49/ 040 - 35 72 32 90
Journée de microtechnique - La genèse de produits à succès: les hommes et les idées	Ecublens, EPFL	19-20 septembre 2002		Erika Zoller, EPFL-IPR, tél. 021 693 38 95, jmt@epfl.ch, <dmtwww.epfl.ch/jmt/>
3 <sup>e</sup> Conférence européenne sur les structures métalliques	Coimbra (P)	19-20 septembre 2002		DEC, Université de Coimbra II, Pinhal de Marrocos, P - 3030 Coimbra, eurosteel@dec.uc.pt
2 <sup>e</sup> nuit des musées	Musées lausannois	21 septembre 2002		info@lanuitdesmusees.ch
3 <sup>e</sup> journée de la science de l'espace et de la technologie	Lausanne, EPFL, Polydôme	25 septembre 2002		SSO, Hallwylstrasse 4, CH - 3003 Berne, tél. 031 324 10 74, fax 031 324 10 73, Daniel.Neuensgwander@sso.admin.ch
Assemblée générale sia-SRGE/FKGU suivie d'un séminaire	Berne, Hôtel Schweizerhof	26 septembre 2002		Etat de Vaud, Service des améliorations foncières, Place du Nord 7, 1014 Lausanne, tél. 021 316 64 64, fax 021 316 64 58, andre.eisennig@saf.vd.ch
Congrès annuel de la SATW - «Microsystèmes: conception, évolution, révolution sans les domaines chimiques, pharmaceutiques et biotechnologiques»	Zurich, EPFZ	26 au 27 septembre 2002		Académie suisse des sciences techniques, Case postale, CH - 8023 Zurich, tél. 01 226 50 11, fax 01 226 50 20, gen-sec@satw.ch, <www.satw.ch>

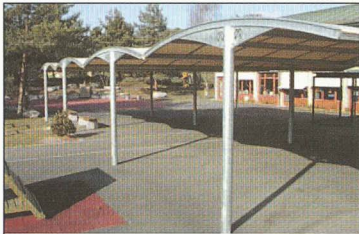


**Ray sa**  
façades ventilées

Rue Pierre-Yerly 1 / Z.I. 2  
CH-1762 Givisiez  
Tél. 026 466 47 72  
Fax 026 466 32 10  
E-mail: raySA@bluewin.ch

25 ANS  
1974 - 1999





## « Abris – couverts – préaux – tribunes »

Structures en acier  
simplement déposées  
sur le sol sans ancrages

Testé en soufflerie

Ces constructions modulaires peuvent être ripées sur des rouleurs.



# Mobitec

<http://www.mobitec.ch>

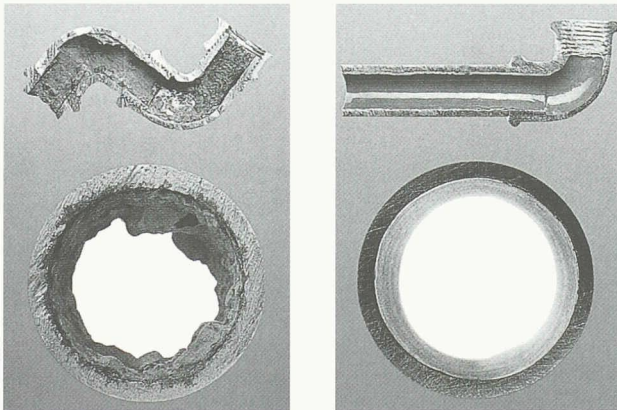
2000 Neuchâtel  
tél. 032 724 03 56  
fax 032 724 04 25  
E-mail: [mobitec@worldcom.ch](mailto:mobitec@worldcom.ch)



## INTER PROTECTION

Système LSE®: nettoyage mécanique et protection interne des conduites

### Fini les problèmes de canalisation



Première entreprise spécialisée dans l'assainissement des conduites, disposant de la plus grande expérience et d'un large savoir, IP propose le système LSE™ avec succès depuis plus de 10 ans.

Grâce au système LSE®, les problèmes concernant les conduites d'eau attaquées par la rouille sont résolus définitivement.

Le système LSE® est le premier et seul traitement alliant un nettoyage mécanique par sablage à une protection contre la corrosion garantie par un revêtement intérieur à base de résine epoxy.

Avantageux, sans entretien ultérieur, d'application rapide et propre, ce procédé d'assainissement représente enfin une réelle alternative au remplacement coûteux et peu commode de la tuyauterie!

Pour tous renseignements, veuillez vous adresser à:

**INTER PROTECTION SA – Chemin des Dailles 6 – 1053 Cugy**

Tél. 021 731 17 21 – Fax 021 731 50 91

Berne – Tél. 031 333 04 34 – Fax 031 333 04 05



Pour notre département Workplace Consulting & Implementation composé de 6 personnes,

**nous cherchons un(e):**

### ARCHITECTE EPF/ETS CHEF DE BUREAU

Avec environ 10 ans d'expérience dans tous les aspects du métier, vous avez été responsable, tant vis-à-vis des clients que de l'équipe de réalisation, de projets importants liés à l'environnement tertiaire.

D'un esprit ouvert, vous avez géré avec succès des équipes polyvalentes engagées sur plusieurs projets en parallèle.

Vos connaissances de l'allemand et de l'anglais vous ont permis d'être impliqués avec des clients internationaux.

**Faites parvenir votre dossier à:**

**DBAssociates SA**

Case postale 178, 1000 Lausanne 3

[p-poelmans@dbafm.com](mailto:p-poelmans@dbafm.com)

[www.dbassociates.com](http://www.dbassociates.com)

## Lutte contre les nuisances sonores

ÉCRANS ANTIBRUIT – REVÊTEMENTS ABSORBANTS  
CONCEPT ET RÉALISATION

UTILISATION:

**Parois antibruit:**

Routes – autoroutes – voies ferrées – aéroports – stands de tir

**Revêtements absorbants:**

Ouvrages existants – assainissement de locaux industriels etc.



## E.A.R.A. S.A.

Case postale 33  
1607 Palézieux

Tél. 021 908 08 53  
Fax 021 908 08 50

## FABRICATION ET POSE D'ARTICLES EN BOIS POUR LE JARDIN

- Clôtures - pergolas – tables et bancs – caillebotis
- Fourniture de tous bois imprégnés en autoclave

### ENGINS POUR PLACES DE JEUX LUDORIL

**Bois RIL SA**

1607 Palézieux

Tél. 021 908 08 58

Fax 021 908 08 50

[www.bois-ril.ch](http://www.bois-ril.ch)

E-mail [contact@bois-ril.ch](mailto:contact@bois-ril.ch)





L'Ecole d'ingénieurs de Lullier ouvre six postes de professeur-e HES

#### Filière gestion de la nature

##### **Professeur-e HES en environnement, spécialisé en gestion des déchets**

Taux d'activité: 100%

##### Formation

- Diplôme EPF en sciences de l'environnement ou titre jugé équivalent

##### **Professeur-e HES en gestion des milieux naturels**

Taux d'activité: 100%

##### Formation

- Diplôme universitaire de biologie ou titre jugé équivalent

#### Filière d'agronomie – productions spéciales et horticole

##### **Professeur-e HES en biotechnologie végétale**

Taux d'activité: 100%

##### Formation

- Maîtrise universitaire en biologie ou physiologie végétale assortie d'un DESS Technologies appliquées aux organes végétaux ou diplôme d'ingénieur en biotechnologie végétale

##### **Professeur-e HES en physiomatique**

Taux d'activité: 100%

##### Formation

- Doctorat en biologie ou physiologie végétale assortie d'une expérience complémentaire en physiomatique

#### Filière d'architecture du paysage

##### **Professeur-e HES en communication et multimédia**

Taux d'activité: 100%

##### Formation

- Diplôme d'une haute école en arts appliqués, en communication visuelle, ou en architecture du paysage ou titre jugé équivalent

##### **Professeur-e HES en projet et conception paysagère**

Taux d'activité: 100%

##### Formation

- Diplôme d'une haute école en architecture du paysage ou titre jugé équivalent

#### Profil

- Expérience professionnelle de plusieurs années dans le domaine concerné
- Expérience de la conduite de projets de recherche appliquée et de mandats de prestations de service dans les domaines de la recherche fondamentale et de l'expérimentation dans des projets nationaux et internationaux
- Expérience souhaitée dans le domaine de l'enseignement et formation didactique certifiée ou attestée
- Connaissance des structures impliquées dans la formation supérieure
- Implication dans les milieux professionnels
- Capacité à diriger une équipe dans un environnement en pleine mutation

#### Activités

- Assurer la responsabilité du domaine d'enseignement
- Coordonner et dispenser l'enseignement
- Conduire des projets de recherche appliquée et développement, de transferts de technologies et de mandats dans le domaine concerné
- Diriger des travaux de diplôme d'étudiants
- Participer au groupe de gestion de la qualité et assurer le suivi des indicateurs
- Organiser et superviser les activités des collaboratrices et collaborateurs (chargés de cours, corps intermédiaire, personnel administratif et technique)
- Développer la formation postgrade liée au domaine
- Assumer des tâches de gestion et d'organisation, incluant la participation à des groupes de travail au plan intercantonal
- Assurer le développement de la filière

**Délai de candidature:** 15 octobre 2002

**Entrée en fonction:** dès que possible

#### Les dossiers de candidature complets sont à adresser à

Jean-Michel Mascherpa, directeur  
Ecole d'ingénieurs HES de Lullier  
Route de Presinge 150 – 1254 Jussy  
Tél. +41 22 759 18 14

#### Renseignements et cahier des charges

*Filière Agronomie Productions spéciales et horticoles*  
Charles Moncousin – Tél. +41 22 759 18 14  
e-mail charles.moncousin@etat.ge.ch

*Filière Architecture du paysage*  
Vincent Desprez – Tél. +41 22 759 18 14  
e-mail vincent.desprez@etat.ge.ch

*Filière Gestion de la Nature*  
Gilles Miserez – Tél. +41 22 759 18 14  
e-mail gilles.miserez@etat.ge.ch



# SIEMENS

## Security Systems

## L'alternative à nos systèmes de contrôle d'accès.

Vous cherchez à régler l'accès à votre entreprise plus efficacement, toutefois de façon moins spectaculaire? Dans ce cas, optez pour les systèmes de contrôle d'accès conçus par Security Systems de Siemens Building Technologies. Ils sont programmables par étages, zones, secteurs, heures et personnes. En outre, ils peuvent non seulement se combiner avec les installations de détection d'effraction et de surveillance vidéo, mais également avec les systèmes de saisie du temps. Ce qui augmente assurément la productivité de votre exploitation. Pour en savoir davantage sur nos solutions de sécurité, contactez-nous au 01 922 61 11 ou consultez notre site: [www.sibt.com](http://www.sibt.com)