

Zeitschrift: Tracés : bulletin technique de la Suisse romande
Herausgeber: Société suisse des ingénieurs et des architectes
Band: 129 (2003)
Heft: 08: Fondations d'horloger

Werbung

Nutzungsbedingungen

Die ETH-Bibliothek ist die Anbieterin der digitalisierten Zeitschriften. Sie besitzt keine Urheberrechte an den Zeitschriften und ist nicht verantwortlich für deren Inhalte. Die Rechte liegen in der Regel bei den Herausgebern beziehungsweise den externen Rechteinhabern. [Siehe Rechtliche Hinweise.](#)

Conditions d'utilisation

L'ETH Library est le fournisseur des revues numérisées. Elle ne détient aucun droit d'auteur sur les revues et n'est pas responsable de leur contenu. En règle générale, les droits sont détenus par les éditeurs ou les détenteurs de droits externes. [Voir Informations légales.](#)

Terms of use

The ETH Library is the provider of the digitised journals. It does not own any copyrights to the journals and is not responsible for their content. The rights usually lie with the publishers or the external rights holders. [See Legal notice.](#)

Download PDF: 21.12.2024

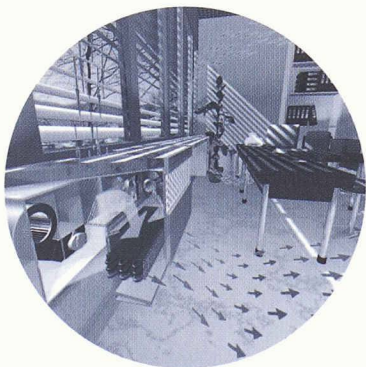
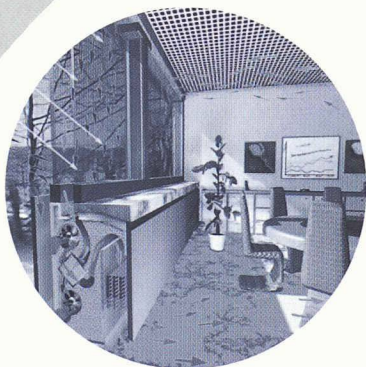
ETH-Bibliothek Zürich, E-Periodica, <https://www.e-periodica.ch>

Systeme d'aération par la façade FSL – décentralisé, modulaire, peu encombrant

Individualité avec système

Efficacité maximale sur un espace minimal. Nos solutions, techniquement haut de gamme, pour la réalisation de systèmes individuels d'aération, de chauffage et de refroidissement n'exigent ni espaces techniques, ni conduites. Les composants FSL sont souples quant à leur utilisation. Ils offrent aux architectes toute la liberté voulue pour une intégration dans de nouvelles constructions ou lors de rénovations.

Parlez avec nous, lorsqu'il s'agit de systèmes d'aération par la façade décentralisés.



TROX[®] TECHNIK 
HESCO
 Systèmes pour la qualité de l'air

Trox Hesco (Schweiz) AG
 Walderstrasse 125
 Postfach 455
 CH-8630 Rüti ZH

Téléphone +41 (0)55 250 71 11
 Téléfax +41 (0)55 250 73 10
 www.troxhesco.ch
 info@troxhesco.ch