

Zeitschrift: Tracés : bulletin technique de la Suisse romande
Band: 129 (2003)
Heft: 08: Fondations d'horloger

Werbung

Nutzungsbedingungen

Die ETH-Bibliothek ist die Anbieterin der digitalisierten Zeitschriften. Sie besitzt keine Urheberrechte an den Zeitschriften und ist nicht verantwortlich für deren Inhalte. Die Rechte liegen in der Regel bei den Herausgebern beziehungsweise den externen Rechteinhabern. [Siehe Rechtliche Hinweise.](#)

Conditions d'utilisation

L'ETH Library est le fournisseur des revues numérisées. Elle ne détient aucun droit d'auteur sur les revues et n'est pas responsable de leur contenu. En règle générale, les droits sont détenus par les éditeurs ou les détenteurs de droits externes. [Voir Informations légales.](#)

Terms of use

The ETH Library is the provider of the digitised journals. It does not own any copyrights to the journals and is not responsible for their content. The rights usually lie with the publishers or the external rights holders. [See Legal notice.](#)

Download PDF: 13.10.2024

ETH-Bibliothek Zürich, E-Periodica, <https://www.e-periodica.ch>

PPB Planchers Leader FEDER
béton



Le précontraint affirme ses avantages

La nouvelle gamme de planchers Leader est une véritable solution modulaire, pratique, rapide et économique, adaptée à tous les types de construction, de transformation et de rénovation. Composés de poutrelles légères en béton précontraint et de différents hourdis en polystyrène ou en béton aux normes S.I.A., les planchers Leader ont été spécialement étudiés pour la réalisation et l'isolation de vides sanitaires, sous-toitures de combles, étages courants, hauts de sous-sol et caves.

Une exclusivité Masson et Cie SA
Disponible chez votre marchand de construction:

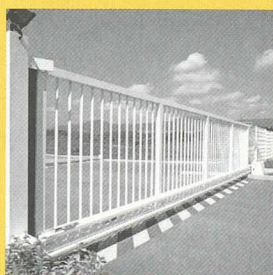


Matériaux de construction - Carrelages ■ Ch. du Silo 3 ■ 1020 Renens
Tél. 021 634 06 12 ■ Fax 021 634 06 87 ■ massoncie@swissonline.ch

RIEDER

Systems

Contrôle d'accès

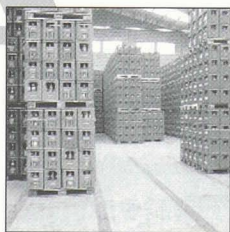


www.riedersystems.ch

RIEDER Systems SA - CP 13 - 1093 La Conversion - Tél. 021 792 10 60 - Fax 021 792 10 61

Revêtements de sols sans joints

repxit les créateurs des planchers de Winterthur



Résine synthétique

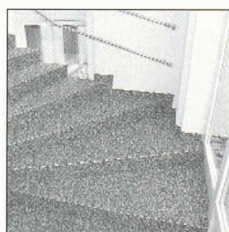
Un matériau étanche, résistant au poinçonnement et à l'abrasion.

Xylolite

Un matériau à protection thermique, antiglissant et sans poussière.

Béton dur

Un matériau d'entretien facile, sans poussière, résistant à l'abrasion et à la compression.



Depuis des décennies, les revêtements de planchers sont notre passion. Qualité et service sont impeccables. Nous maîtrisons de part en part les problèmes de planchers...
... prenez-nous au mot.

repxit

Die Bodenmacher aus Winterthur

Repxit AG
Helgenstrasse 21
Case postale
CH-8404 Winterthur
Tél. +41 (0) 52 242 17 21
Fax +41 (0) 52 242 93 91
www.repxit.com

CONCOURS

TRACÉS
N°
Page

Date reddition
(Date limite
d'inscription)

Conditions d'admission
(Composition du jury - professionnels)

Sujet
Cl : concours d'idées - CP : concours de projet
PO : procédure ouverte - PO : préqualification
OH : offre d'honoraires
MEP : mandat d'études parallèles

Organisateur et
renseignements

FLON VILLE. Réalisation d'un complexe comprenant des surfaces à usage tertiaire et des services de la Ville de Lausanne
(CP, PO) - nouveau

Architectes établis en Suisse ou dans l'un des pays signataires de l'accord OMC/WTO, titulaires d'un diplôme EPF, IAUG, AAM, HES ou inscrits au REG A ou B
(Marie-Claude Bétrix, Bernard Bolli, Cuno Brullmann, Mario Campi, Charles Lambert, Paul Rambert)

LO Immeubles SA (Groupe LO) & Ville de Lausanne
p/a B18 - Architectes
Rte de Prilly 16
CH - 1008 Lausanne
Fax 021 625 61 49
b18architectes@freesurf.ch

19 avril 2003

Sans limitation

Distinction pour des projets, prototypes, concepts et produits qui ne sont pas encore commercialisés

Prix pegasus
c/o sun21
Case postale 332
CH - 4010 Bâle
<www.prixpegasus.ch>

23 avril 2003

Architectes, urbanistes, architectes-paysagistes du monde entier

Restructuration du front de rive du Mississippi au pied de Beale Street à Memphis-Tennessee
(CP, PO)

David Meckel, FAIA
Competition Advisor
Riverfront Development Corp.
22 North Front St, Suite 960
USA - Memphis TN 38103
<www.memphisriverfront.com>

25 avril 2003

Architectes établis en Suisse ou dans l'un des pays signataires de l'accord OMC/WTO

Reconstruction de l'unité pédagogique de soins d'Altmarkt à Liestal
(CP, PO) - nouveau

insieme, Ass. pour l'insertion des handicapés mentaux
Schwob und Sutter Arch.
Murenbergstrasse 2,
CH - 4416 Bubendorf
Fax 061 931 30 70
schwob-sutter@bluewin.ch

25 avril 2003

Architectes, urbanistes, architectes-paysagistes du monde entier

La High Line, promenade pédestre le long de Manhattan West Side
(CP, PO)

Friends of the Highline
Hudson Guild, Room 225
441 West 26th Street
USA - New York NY
<www.thehighline.org>

30 avril 2003

Architectes établis en Suisse ou dans l'un des pays signataires de l'accord OMC/WTO

Palais des sports de l'Université de St-Gall
(CP, PO) - nouveau

Canton de St.Gall
Baudepartement
Jens Fankhänel
Lämmlisbrunnenstr. 54
CH - 9001 St.Gall
Fax +41 71 229 39 94
jens.fankhaenel@bd-hba.sg.ch
<www.hba.sg.ch>



GAIN DE PLACE - MEILLEURE PROTECTION

Selon vos désirs, nous réalisons des SUPPORTS A VELOS ET DES ABRIS POUR BICYCLETTES d'un concept intelligent avec des solutions pratiques et exigeantes:

Consultez nos spécialistes pour les éléments translucides.

REAL AG
Uttigenstrasse 128, CH-3603 Thun
Tel. 033 222 01 01, Fax 033 222 01 06
info@real-ag.ch, www.real-ag.ch

MULTIBAT SA
CH-1052 Le Mont s. L.
Tél. 021 652 77 00
Fax 021 652 77 16

Compétence garantie.

