

**Zeitschrift:** Tracés : bulletin technique de la Suisse romande  
**Band:** 129 (2003)  
**Heft:** 01/02: Promenade / barge

**Artikel:** D'Aigle à Genève, un chantier en mouvement  
**Autor:** [s.n.]  
**DOI:** <https://doi.org/10.5169/seals-99185>

### **Nutzungsbedingungen**

Die ETH-Bibliothek ist die Anbieterin der digitalisierten Zeitschriften. Sie besitzt keine Urheberrechte an den Zeitschriften und ist nicht verantwortlich für deren Inhalte. Die Rechte liegen in der Regel bei den Herausgebern beziehungsweise den externen Rechteinhabern. [Siehe Rechtliche Hinweise.](#)

### **Conditions d'utilisation**

L'ETH Library est le fournisseur des revues numérisées. Elle ne détient aucun droit d'auteur sur les revues et n'est pas responsable de leur contenu. En règle générale, les droits sont détenus par les éditeurs ou les détenteurs de droits externes. [Voir Informations légales.](#)

### **Terms of use**

The ETH Library is the provider of the digitised journals. It does not own any copyrights to the journals and is not responsible for their content. The rights usually lie with the publishers or the external rights holders. [See Legal notice.](#)

**Download PDF:** 17.11.2024

**ETH-Bibliothek Zürich, E-Periodica, <https://www.e-periodica.ch>**

# D'Aigle à Genève, un **chantier** en mouvement

CONSTRUCTION

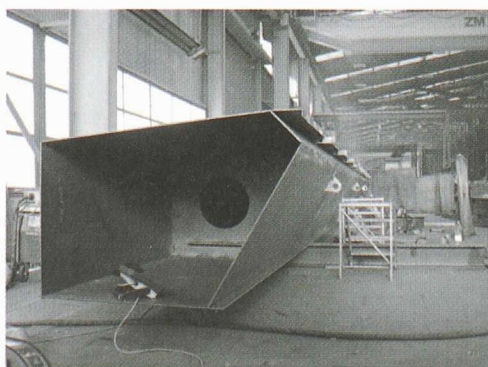
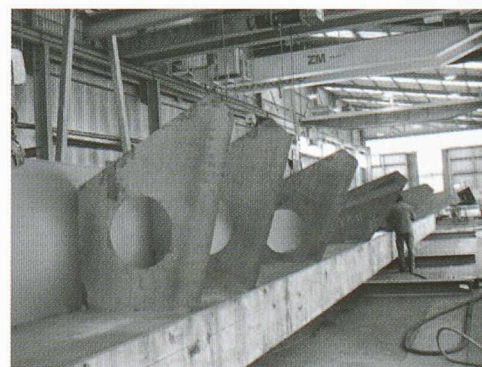
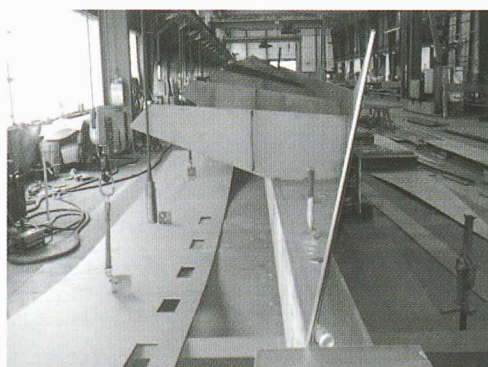
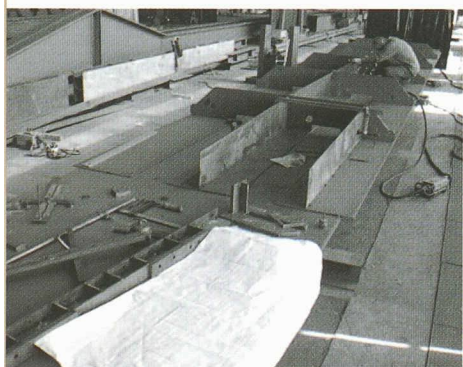
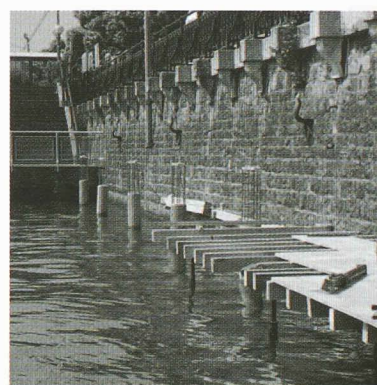
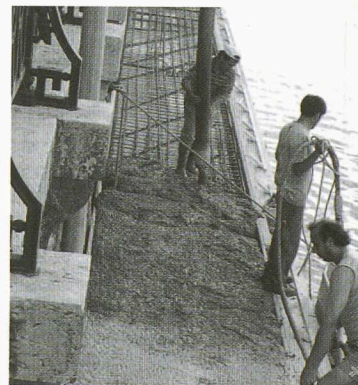
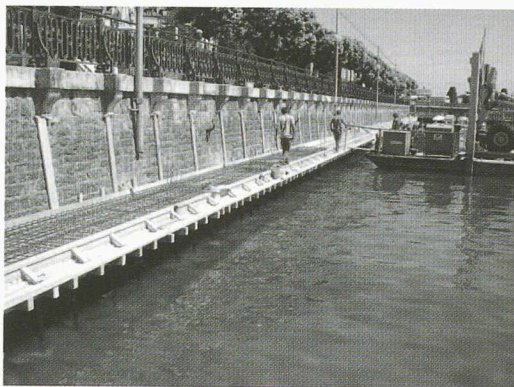


Fig. 1 : Chantier lacustre - rade de Genève : mai à août 2001  
(Photos CN ing. civils, BMV architectes, Zwahlen & Mayr)

Fig. 2 : Chantier de la barge, Aigle: juin à août 2001  
(Photos BMV architectes, Zwahlen & Mayr)

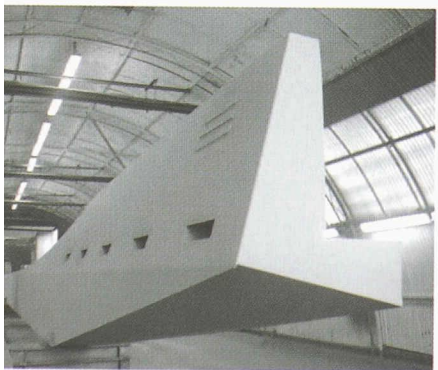
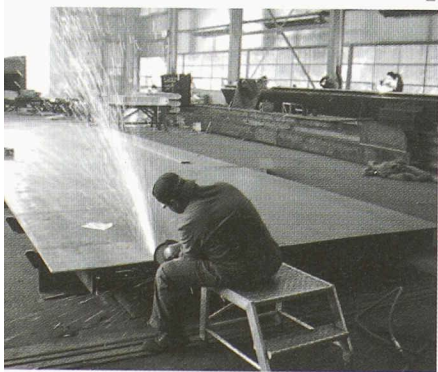
Fig. 3 : Transport vers le chantier d'assemblage de la barge / Ouchy-CGN: août à septembre 2001 (Photos Zwahlen & Mayr, BMV architectes)

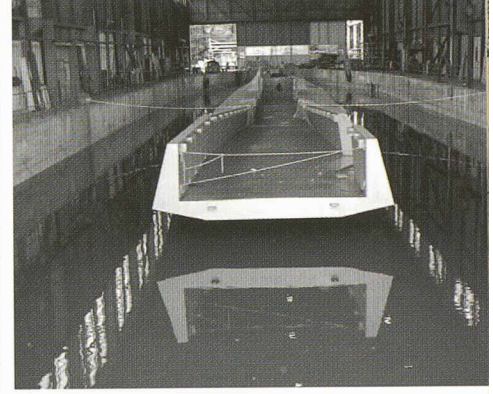
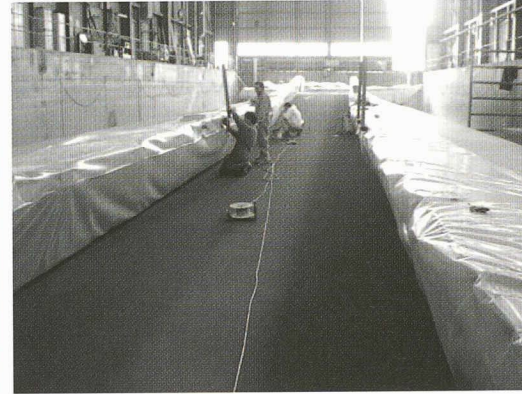
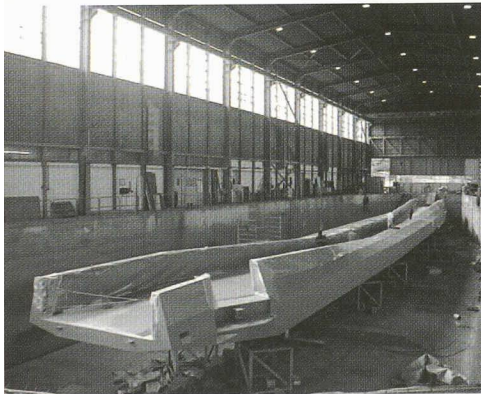
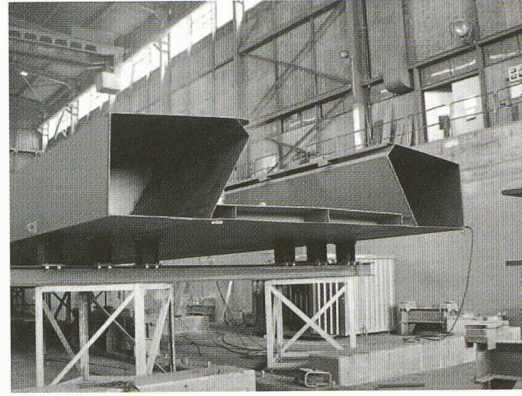
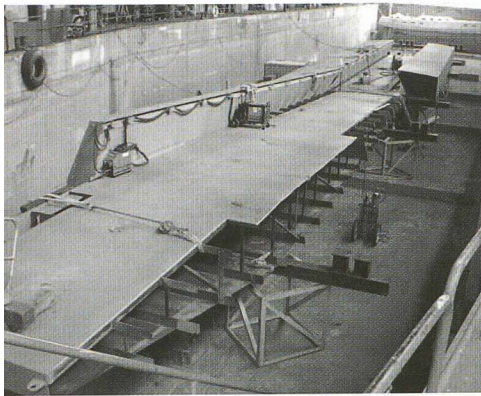
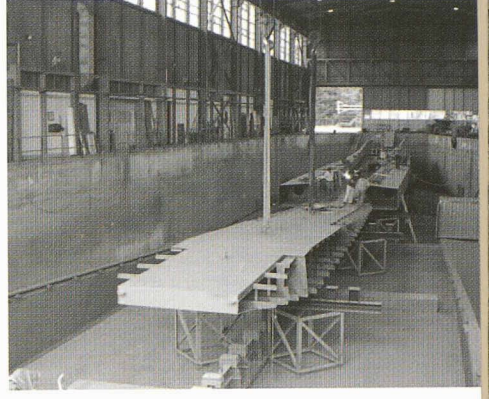
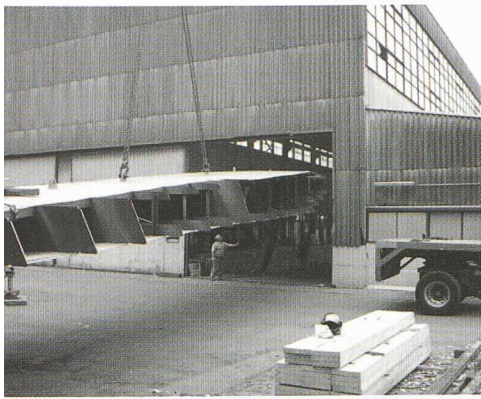


3



2





4

5

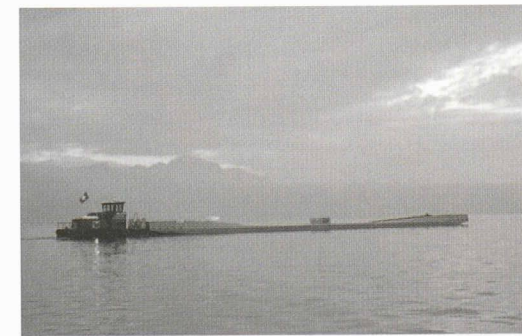


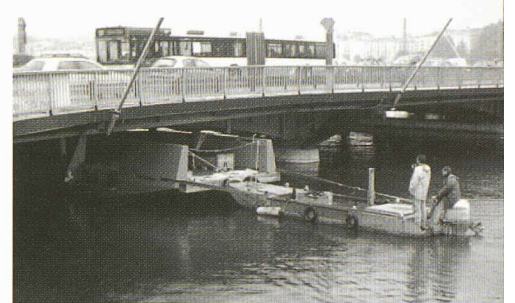
Fig. 4 : Chantier d'assemblage de la barge / Duchy-CGN : août à septembre 2001  
(Photos BMV architectes, CN ing. civils, Zwahlen & Mayr)

Fig. 5 : Transport vers et chantier de lestage de la barge / Cologny : septembre 2001  
(Photos Zwahlen & Mayr, BMV architectes, P. Besençon CGN)

Fig. 6 : Mise en place à Genève : 29 septembre 2001  
(Photos BMV architectes, Zwahlen & Mayr)

Fig. 7 : Mise en place des passerelles et travaux de finition : octobre à décembre 2001  
(Photos CN ing. civils)

6



7

