

Zeitschrift: Tracés : bulletin technique de la Suisse romande
Band: 129 (2003)
Heft: 12: Courants d'air

Werbung

Nutzungsbedingungen

Die ETH-Bibliothek ist die Anbieterin der digitalisierten Zeitschriften. Sie besitzt keine Urheberrechte an den Zeitschriften und ist nicht verantwortlich für deren Inhalte. Die Rechte liegen in der Regel bei den Herausgebern beziehungsweise den externen Rechteinhabern. [Siehe Rechtliche Hinweise.](#)

Conditions d'utilisation

L'ETH Library est le fournisseur des revues numérisées. Elle ne détient aucun droit d'auteur sur les revues et n'est pas responsable de leur contenu. En règle générale, les droits sont détenus par les éditeurs ou les détenteurs de droits externes. [Voir Informations légales.](#)

Terms of use

The ETH Library is the provider of the digitised journals. It does not own any copyrights to the journals and is not responsible for their content. The rights usually lie with the publishers or the external rights holders. [See Legal notice.](#)

Download PDF: 17.11.2024

ETH-Bibliothek Zürich, E-Periodica, <https://www.e-periodica.ch>

GEO SYNTHÉTIQUES

Evidemment du n° 1 en géosynthétiques:

www.schoellkopf.ch

Service des travaux de la Ville
de Zurich, Amtshaus III
Lindenhofstrasse 21, CP
CH - 8021 Zurich
<www.hbd.stzh.ch>

Ville de Genève
Division de l'aménagement et
des constructions
4, rue de l'Hôtel-de-Ville
CH - 1211 Genève 3
Fax 022 418 20 31
marie-therese.giocondo@ville-ge.ch

Service des bâtiments du
canton de Lucerne
Bahnhofstrasse 15
CH - 6002 Lucerne
Tél. 041 228 50 55
Fax 041 228 51 51
susanne.wigger@lu.ch
<www.hochbauamt-lu.ch>

Agence suisse pour l'efficacité
énergétique SAFE
Schaffhauserstrasse 34
CH - 8006 Zurich
<www.goldenerstecker.ch>

Commune de Goldach
Ralph Gerschwiler Hôtel de
Ville
CH - 9403 Goldach
Tél. 071 844 66 50
Fax 071 844 66 66
ralph.gerschwiler@goldach.ch

**Piscine découverte de
Seebach, travaux complets de
réparation (sous réserve de
l'approbation de crédit)**
(CP, PO) - nouveau

**Projet de construction de loge-
ments économiques et
d'équipements divers dans le
quartier de Sécheron**
(CP 2 degrés, PO) - nouveau

**Extension du centre de forma-
tion professionnelle de Sursee**
(CP, PO)

**Concours de projets pour la
réalisation de luminaires d'un
prix inférieur à 300.- Fr. ou d'un
prix supérieur à 1000.- Fr.**
(CI, PO)

**Requalification de la Place de
la Gare et de l'Hôtel de Ville**
(CI, PO)

Architectes établis en Suisse ou dans l'un des
pays signataires de l'accord OMC/WTO

8 juillet 2003

Architectes établis en Suisse ou dans l'un des
pays signataires de l'accord OMC/WTO
(P Aebi, M. Bonnard, F. Boschetti, U. Brauen,
A. Furrer, J. Garcés, J.-Y. Le Baron, C. Lorenz,
C. Standardo)

28 novembre 2003
(11 juillet 2003)

Architectes établis en Suisse

29 août 2003
(11 juillet 2003)

Sans restrictions
(Köbi Gantenbein, Aurel Aebi, Uta Brandes,
Conrad U. Brunner, Roland Eberle, Stefan Gasser,
Jasmin Grego, Farzaneh Moïnian, Barbara
Schneider, Daniel Tschudy, Leo Zimmermann)

22 août 2003
(12 juillet 2003)

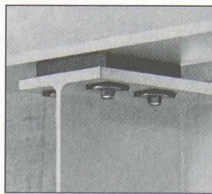
Architectes établis en Suisse ou dans l'un des
pays signataires de l'accord OMC/WTO, titulaires
d'un diplôme EPF, IAUG, AAM, HES ou inscrits au
REG A ou B

6 octobre 2003
(31 juillet 2003)

Note

Cette rubrique, préparée en collaboration avec tec 21, organe en langue allemande de la **sia**, est destinée à informer nos lecteurs des concours organisés selon les normes **sia** 142 ou UJA ainsi que des expositions y relatives. **Pour tout renseignement, prière de consulter le site <www.sia.ch/concours>**

Sujet ou titre	Date	Lieu	Organisateur ou renseignements
France-culture - «Métropolitains»	Tous les mercredis de 9h05 à 10h20	FM 96.7	Emission hebdomadaire sur l'architecture et la ville, animée par François Chaslin
Les plates-formes Ecoparc	Tous les derniers jeudis du mois	Neuchâtel, Centre Ecoparc	Centre Ecoparc, Espace de l'Europe 3a, CH - 2002 Neuchâtel, tél. 032 721 11 74, info@ecoparc.ch, <www.ecoparc.ch>
Exposition - 2b architectes, Baumann & Roserens, Buzzi & Buzzi, C. Claviot, sabarchitekten	17 mai au 31 août 2003	Bâle, Architekturmuseum	AM, Pfluggässlein 3, CH - 4001 Bâle Tél. 061 261 14 13
Exposition - « Petit pays de l'eau » Espace des inventions	3 mai au 29 juin 2003	Lausanne, Espace des inventions, Vallée de la Jeunesse	Espace des inventions, vallée de la jeunesse 1 CH - 1007 Lausanne, tél. 021 315 68 80
Exposition - Claude Huber, Disparition et invention d'un paysage	14 mars au 10 août 2003	Lausanne, Musée historique	Musée historique de Lausanne, 4 pl. de la cathédrale CH - 1005 Lausanne, tél. 021 331 03 53
Exposition - Ingo Maurer: Light reaching for the moon	3 octobre 2002 au 10 août 2003	Weil am Rhein (D), Vitra Design Museum	Vitra Design Museum, Charles-Fames-Strasse 1, D - 79576 Weil am Rhein, <www.design-museum.de>
Exposition - Instants de ville, 10 villes sur terre en 2002	8 avril au 3 juillet 2003	Zurich, AFchENA, Höggerberg	gta, ETH Höggerberg, CH - 8093 Zurich <www.gta.arch.ethz.ch>
Cours SIA-FORM - « Passation de marchés publics dans le domaine de la construction »	11, 18 et 25 sep. 23, 30 oct. et 6 nov. 13, 20 et 27 nov. 2003	Lausanne Genève Sion	SIA-Form, secrétariat romand, Mme Marilyn Pfister, Av. Jomini 8, CH - 1004 Lausanne, tél. 021 646 34 21, marily@siavd.ch
Exposition - Olivier Mosset	23 mai au 24 août 2003	Lausanne, Musée cantonal des Beaux-Arts	Musée cantonal des Beaux-Arts, Palais de Rumine, Place de la Riponne 6, CH - 1000 Lausanne 17, <www.lausanne.ch/beaux-arts>
Exposition - Georg Aerni, Slopes and Houses	5 juin au 17 juillet 2003	Zurich, Architekturfoyer, Höggerberg	gta, ETH Höggerberg, CH - 8093 Zurich <www.gta.arch.ethz.ch>
Cours SIA-FORM - L'énergie thermique dans les bâtiments, Norme SIA 380/1 et logiciel LESOSAI 5.0	3 juillet 2003	Lausanne, EPFL, Salle SG 0217	SIA-FORM, secrétariat de la SIA vaudoise, Mme Pfister, tél. 021 646 34 21, marily@siavd.ch
Forum «Fuel Cells» 2003	30 juin au 4 juillet 2003	Lucerne, KKL	European Fuel Cell Forum, CP 99, CH - 5452 Oberrohrdorf, <www.efcf.com>
Symposium AIPC - « Structures de génie civil et chemins de fer à grande vitesse »	27-29 août 2003	Anvers (BEL)	IABSE / AIPC / IVBH, ETH Höggerberg, CH - 8093 Zurich, tél. 01 633 26 47 <www.iabse.ethz.ch>, secretariat@iabse.ethz.ch
Conférence - Développement durable: Les matériaux	27 août 2003 10h00	Lausanne, DINF, Salle P001	SBMA/DINF, Mme Béguin, Pl. Riponne 10, CH - 1014 Lausanne, tél. 021 316 73 01, fax 021 316 73 47, florence.beguin@sb.vd.ch
Foire - « Construire & moderniser »	4-8 septembre 2003	Zurich	ZT Fachmessen AG, Badenerstr. 58, CH - 5413 Rimmensdorf, <www.fachmessen.ch>



Les appuis
LASTO-CALENBERG
 sont des appuis à hautes charges garantissant des liaisons avec une
 bonne isolation antivibratoire.

PROCEQ SA CUGY/VD
 Tel.: 021 731 07 10
 Fax: 021 731 07 11
 Mail: info@proceq.com

www.proceq.com
proceq