

Objekttyp: **Competitions**

Zeitschrift: **Tracés : bulletin technique de la Suisse romande**

Band (Jahr): **129 (2003)**

Heft 20: **Vivre avec un robot**

PDF erstellt am: **05.08.2024**

Nutzungsbedingungen

Die ETH-Bibliothek ist Anbieterin der digitalisierten Zeitschriften. Sie besitzt keine Urheberrechte an den Inhalten der Zeitschriften. Die Rechte liegen in der Regel bei den Herausgebern. Die auf der Plattform e-periodica veröffentlichten Dokumente stehen für nicht-kommerzielle Zwecke in Lehre und Forschung sowie für die private Nutzung frei zur Verfügung. Einzelne Dateien oder Ausdrucke aus diesem Angebot können zusammen mit diesen Nutzungsbedingungen und den korrekten Herkunftsbezeichnungen weitergegeben werden. Das Veröffentlichen von Bildern in Print- und Online-Publikationen ist nur mit vorheriger Genehmigung der Rechteinhaber erlaubt. Die systematische Speicherung von Teilen des elektronischen Angebots auf anderen Servern bedarf ebenfalls des schriftlichen Einverständnisses der Rechteinhaber.

Haftungsausschluss

Alle Angaben erfolgen ohne Gewähr für Vollständigkeit oder Richtigkeit. Es wird keine Haftung übernommen für Schäden durch die Verwendung von Informationen aus diesem Online-Angebot oder durch das Fehlen von Informationen. Dies gilt auch für Inhalte Dritter, die über dieses Angebot zugänglich sind.

| | | | |
|--|---|---|-------------------------|
| <p>Commune de Trélex Mention «réhabilitation d'un ancien rural» Pl. de la Tour 6 CH - 1270 Trélex Fax 022 369 28 63 trelex.commune@vtx.ch</p> | <p>Réhabilitation d'un ancien rural et mise en valeur de ses prolongements (MEP, PO)</p> | <p>Architectes établis en Suisse, diplômés EPF, EAUG, AAM, HES ou ETS, inscrits au REG A ou B (Thierry Genoud, Charles Matile, Laurent Bertschi)</p> | <p>23 octobre 2003</p> |
| <p>Ville de Winterthur Technikumstrasse 81 CH - 8402 Winterthur <hochbauten@win.ch> Fax 052 267 62 88</p> | <p>Ecole primaire de Winterthur-Sennhof (CP, PO) - nouveau</p> | <p>Architectes établis en Suisse ou dans l'un des pays signataires de l'accord OMC/AVTO, diplômés EPF, EAUG, AAM, HES ou ETS, inscrits au REG A ou B</p> | <p>31 octobre 2003</p> |
| <p>Primarschule Au S. Fiorini, Schulhaus Wees Walzenhauser Strasse 2 CH - 9434 Au Tel. +41 71 744 30 29 Fax +41 71 744 32 68 sekretariat@psau.ch <www.psau.ch></p> | <p>Salle de sports pour l'école primaire de Au (CP, PO) - nouveau</p> | <p>Architectes établis en Suisse ou dans l'un des pays signataires de l'accord OMC/AVTO, diplômés EPF, EAUG, AAM, HES ou ETS, inscrits au REG A ou B</p> | <p>31 octobre 2003</p> |
| <p>Commune de Baden Entwicklungsplanung Case postale CH - 5401 Baden <www.baden.ch/ideenwettbewerb_limmatsteg></p> | <p>Passerelle piétonne sur la Limmat et promenade la reliant à la place de la Gare (CI, PO)</p> | <p>Equipes de concepteurs composées d'architectes et d'ingénieurs civils, établies en Suisse (André Bideau, Elisabeth Boesch, Hansjürg Etter, Corrado Minikus, Rainer Zulauf)</p> | <p>14 novembre 2003</p> |
| <p>Canton de Vaud, DIMF-SAT Avenue de l'Université 3 CH - 1014 Lausanne Tél. +41 21 316 73 86 Fax +41 21 316 74 48 daniele.dupuis@sat.vd.ch <www.simap.ch></p> | <p>Etudes sur le paysage destinées à enrichir les réflexions du plan directeur cantonal (OH, PO) - nouveau</p> | <p>Professionnels du paysage, photographes et vidéastes, établis en Suisse ou dans l'un des pays signataires de l'accord OMC/AVTO</p> | <p>19 novembre 2003</p> |

Emplacement libre garanti



Système de blocage - éprouvé, pratique et sûr:

- 1 Autopa-spécial - pour parkings
- 2 Potelet de blocage pour chaque situation
- 3 Barrière à chaînes de protection automatique CAT

Systèmes pour parcs à vélos, toitures et blocages innovants

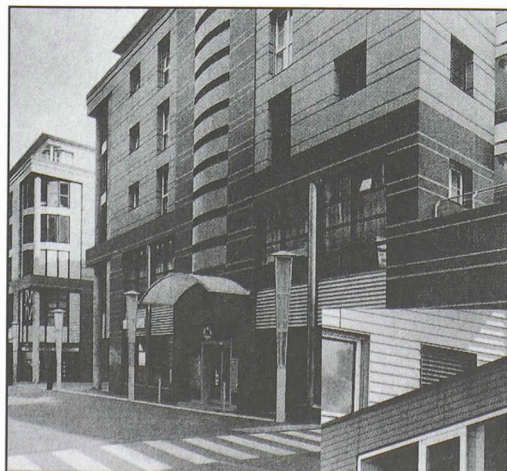
velopa

Velopa AG

Limmatstrasse 2, Postfach
CH-8957 Spreitenbach

Tél. +41 (0)56 417 94 00
Fax +41 (0)56 417 94 01

marketing@velopa.ch
www.velopa.ch



Ray sa

façades ventilées

Rue Pierre-Yerly 1 / Z.I. 2
CH-1762 Givisiez
Tél. 026 466 4772
Fax 026 466 32 10
E-mail: raySA@bluewin.ch

Commune de Grandson
Rue Basse 37
CH - 1422 Grandson
tél. 024 447 00 09
Fax 024 445 54 05,
greffe@grandson.ch
<www.simap.ch>

M. Sébastien Bigler
c/o DINF, Bruno Marchand
3. av. de l'Université
CH - 1014 Lausanne
Tél. 021 316 74 09
bruno.marchand@sat.vd.ch
<www.dinf.vd.ch/sat>

Secrétariat du concours
artistique
c/o Arpege Communication
Case Postale 1775
CH - 1227 Carouge
tél +41 22 823 06 15
fax +41 22 827 38 07

ibe Institut bau+ energie AG
Höhenweg 17
CH - 3006 Berne
<www.ibe.ch>

Reconstruction de la grande salle de Grandson (MEP, PQ) - nouveau

19 novembre 2003

Architectes établis en Suisse, diplômés EPF,
EAUG, AAM, HES ou ETS, inscrits au REG A ou B
(Aldo Dolci, Claude Morel)

Projet de rural pour M. S. Bigler à Forel / Lavaux (CP, PO)

21 novembre 2003

Architectes établis en Suisse ou dans l'un des
pays signataires de l'accord OMC/WTO, titulaires
d'un diplôme EPF, IAUG, AAM, HES ou inscrits au
REG A ou B
(Patrick Mestelan, Christine Zingg, Fabrizio
Raffaële, Bruno Marchand, Bernard Zurbuchen)

Concours artistique pour les nouvelles salles d'embarque- ment frontales de l'Aéroport de Genève Cointrin (CI, PO)

12 décembre 2003

Artistes établis en Suisse et dans les départe-
ments de l'Ain et de Haute-Savoie

Maison passive et Minergie-P - Assainissements exemplaires de logements individuels de 24 appartements maximum (CI, PO)

30 janvier 2004

Professionnels, groupements de concepteurs,
entreprises générales de l'ensemble de la Suisse
envisageant de rénover un bâtiment existant
(réalisation jusqu'à fin 2005)

Note

Cette rubrique, préparée en collaboration avec tec21, organe en langue allemande de la **sia**, est destinée à informer nos lecteurs des concours organisés selon les normes **sia** 142 ou UJA ainsi que des expositions y relatives. **Pour tout renseignement, prière de consulter le site <www.sia.ch/concours>**