

Objektyp: **Advertising**

Zeitschrift: **Tracés : bulletin technique de la Suisse romande**

Band (Jahr): **129 (2003)**

Heft 20: **Vivre avec un robot**

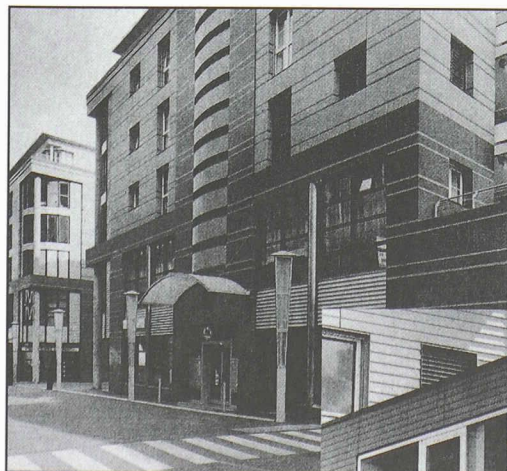
PDF erstellt am: **05.08.2024**

Nutzungsbedingungen

Die ETH-Bibliothek ist Anbieterin der digitalisierten Zeitschriften. Sie besitzt keine Urheberrechte an den Inhalten der Zeitschriften. Die Rechte liegen in der Regel bei den Herausgebern. Die auf der Plattform e-periodica veröffentlichten Dokumente stehen für nicht-kommerzielle Zwecke in Lehre und Forschung sowie für die private Nutzung frei zur Verfügung. Einzelne Dateien oder Ausdrucke aus diesem Angebot können zusammen mit diesen Nutzungsbedingungen und den korrekten Herkunftsbezeichnungen weitergegeben werden. Das Veröffentlichen von Bildern in Print- und Online-Publikationen ist nur mit vorheriger Genehmigung der Rechteinhaber erlaubt. Die systematische Speicherung von Teilen des elektronischen Angebots auf anderen Servern bedarf ebenfalls des schriftlichen Einverständnisses der Rechteinhaber.

Haftungsausschluss

Alle Angaben erfolgen ohne Gewähr für Vollständigkeit oder Richtigkeit. Es wird keine Haftung übernommen für Schäden durch die Verwendung von Informationen aus diesem Online-Angebot oder durch das Fehlen von Informationen. Dies gilt auch für Inhalte Dritter, die über dieses Angebot zugänglich sind.



Ray sa

façades ventilées

Rue Pierre-Yerly 1 / Z.I. 2
 CH-1762 Givisiez
 Tél. 026 466 4772
 Fax 026 466 32 10
 E-mail: raySA@bluewin.ch

Commune de Grandson
 Rue Basse 37
 CH - 1422 Grandson
 tél. 024 447 00 09
 Fax 024 445 54 05,
 greffe@grandson.ch
 <www.simap.ch>

M. Sébastien Bigler
 c/o DINF, Bruno Marchand
 3. av. de l'Université
 CH - 1014 Lausanne
 Tél. 021 316 74 09
 bruno.marchand@sat.vd.ch
 <www.dinf.vd.ch/sat>

Secrétariat du concours
 artistique
 c/o Arpège Communication
 Case Postale 1775
 CH - 1227 Carouge
 tél +41 22 823 06 15
 fax +41 22 827 38 07

ibe Institut bau+ energie AG
 Höhenweg 17
 CH - 3006 Berne
 <www.ibe.ch>

Reconstruction de la grande salle de Grandson (MEP, PQ) - nouveau

19 novembre 2003

Architectes établis en Suisse, diplômés EPF, EAUG, AAM, HES ou ETS, inscrits au REG A ou B (Aldo Dolci, Claude Morel)

Projet de rural pour M. S. Bigler à Forel / Lavaux (CP, PO)

21 novembre 2003

Architectes établis en Suisse ou dans l'un des pays signataires de l'accord OMC/WTO, titulaires d'un diplôme EPF, IAUG, AAM, HES ou inscrits au REG A ou B (Patrick Mestelan, Christine Zingg, Fabrizio Raffaele, Bruno Marchand, Bernard Zurbuchen)

Concours artistique pour les nouvelles salles d'embarque- ment frontales de l'Aéroport de Genève Cointrin (CI, PO)

12 décembre 2003

Artistes établis en Suisse et dans les départements de l'Ain et de Haute-Savoie

Maison passive et Minergie-P - Assainissements exemplaires de logements individuels de 24 appartements maximum (CI, PO)

30 janvier 2004

Professionnels, groupements de concepteurs, entreprises générales de l'ensemble de la Suisse envisageant de rénover un bâtiment existant (réalisation jusqu'à fin 2005)

Note

Cette rubrique, préparée en collaboration avec tec21, organe en langue allemande de la **sia**, est destinée à informer nos lecteurs des concours organisés selon les normes **sia** 142 ou UIA ainsi que des expositions y relatives. **Pour tout renseignement, prière de consulter le site <www.sia.ch/concours>**

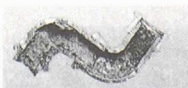
Sujet ou titre	Date	Lieu	Organisateur ou renseignements
France-culture - « Métropolitains »	Tous les mercredis de 9h05 à 10h20	FM 96.7	Emission hebdomadaire sur l'architecture et la ville, animée par François Chaslin
Les plates-formes Ecoparc	Tous les derniers jeudis du mois	Neuchâtel, Centre Ecoparc	Centre Ecoparc, Espace de l'Europe 3a, CH - 2002 Neuchâtel, tél. 032 721 11 74, info@ecoparc.ch, <www.ecoparc.ch>
Cours postgradé - Economie et management de la construction	janvier à décembre 2004	Lausanne, EPFL	EPFL-ENAC-REME, Secrétariat EMC, BP 2136, CH - 1015 Lausanne, emc@epfl.ch, tél. 021 693 93 93, <http://emc.epfl.ch>
Exposition - « Eternit Suisse, architecture et culture d'entreprise depuis 1903 »	12 septembre au 30 novembre 2003	Lausanne, forum d'architectures	Far, Av. Villamont 4, cp, CH - 1000 Lausanne 5 <www.archi-far.ch>, info@archi-far.ch
Exposition - « Construire l'éphémère »	26 septembre au 18 décembre 2003	Neuchâtel, Office fédéral de la statistique	Association Ecoparc, cp 347, CH - 2002 Neuchâtel, <www.ecoparc.ch>, info@ecoparc.ch
Exposition - « Photographie et architecture moderne: la collection Alberto Sartoris »	9 octobre au 15 novembre 2003	Lausanne, EPFL, SG	EPFL - ENAC, Bâtiment SG, CH - 1015 Lausanne pierre.frey@epfl.ch, <http://enac.epfl.ch/>
Journée d'étude ASPAN - « La politique des agglomérations »	23 octobre 2003	Soleure, Landhaus	ASPAN, Seilerstrasse 22, CH - 3011 Berne Tél. 031 380 76 76, journee@vip-aspan.ch
Cours SIA-FORM - « Passation de marchés publics dans le domaine de la construction »	23, 30 oct. et 6 nov. 13, 20 et 27 nov. 2003	Genève Sion	SIA-Form, secrétariat romand, Mme Marilyn Pfister, Av. Jomini 8, CH - 1004 Lausanne, tél. 021 646 34 21, marilyn@siavd.ch
Europa forum Lucerne - Agenda 2003 Suisse-Europe	27-28 octobre 2003	Lucerne, KKL	Europa Forum, Horwerstr. 87, CH - 6005 Lucerne Tél. +41 41 318 37 87, info@wvfl.ch
Séminaire - Logement et intégration sociale	28 octobre 2003	Granges, Parktheater	Ville de Granges, Journées du logement, Office fédéral du logement, tél. 032 654 91 11
Exposition - « Daniele Marques, Ecole Villa Thérèse à Fribourg »	30 octobre au 18 décembre 2003	Zurich, Architekturfoyer, ETH Hönggerberg	ETH Hönggerberg, CH - 8093 Zurich <www.gta.arch.ethz.ch>
Cours SIA-FORM - « Règlements concernant les prestations et les honoraires »	30 octobre 6 novembre 11 novembre	Fribourg Genève Lausanne	SIA-Form, secrétariat romand, Mme Marilyn Pfister, Av. Jomini 8, CH - 1004 Lausanne, tél. 021 646 34 21, marilyn@siavd.ch
Exposition - « Gottfried Semper, 1803 - 1879, Architektur und Wissenschaft »	1 ^{er} novembre 2003 au 25 janvier 2004	Zurich, Museum für Gestaltung	Museum für Gestaltung, Ausstellungsstrasse 60, CH - 8005 Zurich, <www.museum-gestaltung.ch>
Débat public « URBANITÉS - « La ville au goût de bouchon: que faire avec la voiture? »	3 novembre 2003 18h30	Lausanne, Foyer du théâtre de l'Arsenic	G. Hofer, Sia-Vaud, Av. Jomini 8, CH - 1004 Lausanne, tél. 021 646 34 21, g.hofer@siavd.ch
Forum international sur le radon	3-4 novembre 2003	Lucerne, KKL	OFSP Service Radon Tél. 031 324 62 64 <www.ch-radon.ch>



INTER PROTECTION SA

Fini les problèmes de canalisation!

Grâce au système éprouvé LSE, tous les problèmes concernant les canalisations et conduites d'eau attaquées par la rouille sont résolus. Le système LSE est le seul traitement intérieur de la tuyauterie sans travaux de dégagement et d'excavation. Ce système offre après nettoyage une protection contre l'oxydation garantie par un revêtement intérieur à base de résine époxyde.



IP assainit avec succès depuis déjà plus de dix ans avec le système LSE.

Pour tous renseignements, veuillez vous adresser à:

interprotection@smile.ch

3014 Berne Rodmattstrasse 35 Tél. 031 333 04 34, Fax 031 333 04 45
1053 Cugy/VD Chemin des Dailles 6 Tél. 021 731 17 21, Fax 021 731 50 91

Protection
fiable contre
l'érosion



SYTEC
GEOPRODUCTS
www.sytec.ch

SYTEC Bausysteme AG, 3172 Niederwangen BE, tél. 031 980 14 14