

Objekttyp: **Miscellaneous**

Zeitschrift: **Tracés : bulletin technique de la Suisse romande**

Band (Jahr): **129 (2003)**

Heft 20: **Vivre avec un robot**

PDF erstellt am: **10.07.2024**

### **Nutzungsbedingungen**

Die ETH-Bibliothek ist Anbieterin der digitalisierten Zeitschriften. Sie besitzt keine Urheberrechte an den Inhalten der Zeitschriften. Die Rechte liegen in der Regel bei den Herausgebern.

Die auf der Plattform e-periodica veröffentlichten Dokumente stehen für nicht-kommerzielle Zwecke in Lehre und Forschung sowie für die private Nutzung frei zur Verfügung. Einzelne Dateien oder Ausdrucke aus diesem Angebot können zusammen mit diesen Nutzungsbedingungen und den korrekten Herkunftsbezeichnungen weitergegeben werden.

Das Veröffentlichen von Bildern in Print- und Online-Publikationen ist nur mit vorheriger Genehmigung der Rechteinhaber erlaubt. Die systematische Speicherung von Teilen des elektronischen Angebots auf anderen Servern bedarf ebenfalls des schriftlichen Einverständnisses der Rechteinhaber.

### **Haftungsausschluss**

Alle Angaben erfolgen ohne Gewähr für Vollständigkeit oder Richtigkeit. Es wird keine Haftung übernommen für Schäden durch die Verwendung von Informationen aus diesem Online-Angebot oder durch das Fehlen von Informationen. Dies gilt auch für Inhalte Dritter, die über dieses Angebot zugänglich sind.

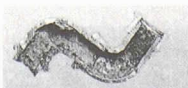
Sujet ou titre	Date	Lieu	Organisateur ou renseignements
France-culture - « Métropolitains »	Tous les mercredis de 9h05 à 10h20	FM 96.7	Emission hebdomadaire sur l'architecture et la ville, animée par François Chaslin
Les plates-formes Ecoparc	Tous les derniers jeudis du mois	Neuchâtel, Centre Ecoparc	Centre Ecoparc, Espace de l'Europe 3a, CH - 2002 Neuchâtel, tél. 032 721 11 74, info@ecoparc.ch, <www.ecoparc.ch>
Cours postgradé - Economie et management de la construction	janvier à décembre 2004	Lausanne, EPFL	EPFL-ENAC-REME, Secrétariat EMC, BP 2136, CH - 1015 Lausanne, emc@epfl.ch, tél. 021 693 93 93, <http://emc.epfl.ch>
Exposition - « Eternit Suisse, architecture et culture d'entreprise depuis 1903 »	12 septembre au 30 novembre 2003	Lausanne, forum d'architectures	Far, Av. Villamont 4, cp, CH - 1000 Lausanne 5 <www.archi-far.ch>, info@archi-far.ch
Exposition - « Construire l'éphémère »	26 septembre au 18 décembre 2003	Neuchâtel, Office fédéral de la statistique	Association Ecoparc, cp 347, CH - 2002 Neuchâtel, <www.ecoparc.ch>, info@ecoparc.ch
Exposition - « Photographie et architecture moderne: la collection Alberto Sartoris »	9 octobre au 15 novembre 2003	Lausanne, EPFL, SG	EPFL - ENAC, Bâtiment SG, CH - 1015 Lausanne pierre.frey@epfl.ch, <http://enac.epfl.ch/>
Journée d'étude ASPAN - « La politique des agglomérations »	23 octobre 2003	Soleure, Landhaus	ASPAN, Seilerstrasse 22, CH - 3011 Berne Tél. 031 380 76 76, journee@vip-aspan.ch
<b>Cours SIA-FORM - « Passation de marchés publics dans le domaine de la construction »</b>	23, 30 oct. et 6 nov. 13, 20 et 27 nov. 2003	Genève Sion	SIA-Form, secrétariat romand, Mme Marilyn Pfister, Av. Jomini 8, CH - 1004 Lausanne, tél. 021 646 34 21, marilyn@siavd.ch
Europa forum Lucerne - Agenda 2003 Suisse-Europe	27-28 octobre 2003	Lucerne, KKL	Europa Forum, Horwerstr. 87, CH - 6005 Lucerne Tél. +41 41 318 37 87, info@wvfl.ch
Séminaire - Logement et intégration sociale	28 octobre 2003	Granges, Parktheater	Ville de Granges, Journées du logement, Office fédéral du logement, tél. 032 654 91 11
Exposition - « Daniele Marques, Ecole Villa Thérèse à Fribourg »	30 octobre au 18 décembre 2003	Zürich, Architekturfoyer, ETH Hönggerberg	ETH Hönggerberg, CH - 8093 Zürich <www.gta.arch.ethz.ch>
<b>Cours SIA-FORM - « Règlements concernant les prestations et les honoraires »</b>	30 octobre 6 novembre 11 novembre	Fribourg Genève Lausanne	SIA-Form, secrétariat romand, Mme Marilyn Pfister, Av. Jomini 8, CH - 1004 Lausanne, tél. 021 646 34 21, marilyn@siavd.ch
Exposition - « Gottfried Semper, 1803 - 1879, Architektur und Wissenschaft »	1 <sup>er</sup> novembre 2003 au 25 janvier 2004	Zürich, Museum für Gestaltung	Museum für Gestaltung, Ausstellungsstrasse 60, CH - 8005 Zürich, <www.museum-gestaltung.ch>
<b>Débat public « URBANITÉS - « La ville au goût de bouchon: que faire avec la voiture? »</b>	3 novembre 2003 18h30	Lausanne, Foyer du théâtre de l'Arsenic	G. Hofer, Sia-Vaud, Av. Jomini 8, CH - 1004 Lausanne, tél. 021 646 34 21, g.hofer@siavd.ch
Forum international sur le radon	3-4 novembre 2003	Lucerne, KKL	OFSP Service Radon Tél. 031 324 62 64 <www.ch-radon.ch>



## INTER PROTECTION SA

### Fini les problèmes de canalisation!

Grâce au système éprouvé LSE, tous les problèmes concernant les canalisations et conduites d'eau attaquées par la rouille sont résolus. Le système LSE est le seul traitement intérieur de la tuyauterie sans travaux de dégagement et d'excavation. Ce système offre après nettoyage une protection contre l'oxydation garantie par un revêtement intérieur à base de résine époxyde.



**IP assainit avec succès depuis déjà plus de dix ans avec le système LSE.**

Pour tous renseignements, veuillez vous adresser à:

**interprotection@smile.ch**

3014 Berne Rodmattstrasse 35 Tél. 031 333 04 34, Fax 031 333 04 45  
1053 Cugy/VD Chemin des Dailles 6 Tél. 021 731 17 21, Fax 021 731 50 91

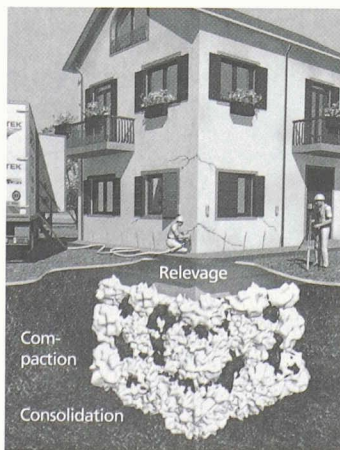
**Protection**  
fiable contre  
**l'érosion**



**SYTEC**  
GEOPRODUCTS  
www.sytec.ch

SYTEC Bausysteme AG, 3172 Niederwangen BE, tél. 031 980 14 14

Debat - Fin de la densification? Pourquoi les aspirations politiques vont-elles à contre-courant des principes prônés par les planificateurs?	4 novembre 2003	Granges, Kunsthaus	Ville de Granges, Journées du logement, Office fédéral du logement, tél. 032 654 91 11
Foire internationale du mobilier - «Neue Räume 03»	4-9 novembre 2003	Zurich-Oerlikon, ABB Halle 550	NR Neue Räume AG, Zweierstrasse 35, CH - 8004 Zurich <www.neueräume.ch>, info@neueräume.ch
Conférence - «Werner Dechsin - La bibliothèque est de l'ordre du concret»	5 novembre 2003 18h00	Lausanne, EPFL, SG	EPFL - ENAC, Bâtiment SG, CH - 1015 Lausanne edith.bianchi@epfl.ch, <http://enac.epfl.ch/>
Journée d'information - Atlas historique des villes suisses	5 novembre 2003	Lausanne, EPFL	Alexandre Pilloud, alexandre.pilloud@epfl.ch <http://hvpv.epfl.ch/events/seminaires/>
Débat - «Architecture, cherchez la femme!»	7 novembre 2003 18h00	Lausanne, forum d'architectures	G. Hofer, Sia-Vaud, Av. Jomini 8, CH - 1004 Lausanne, tél. 021 646 34 21, g.hofer@sia.vd.ch
Foire - «Sicherheit 2003 - Fire, safety, security»	11-14 novembre 2003	Zurich Oerlikon, Foire de Zurich	<www.sicherheit2003.ch> info@sicherheit2003
Conférence - Développement durable : Maison de l'environnement à Genève, M. Juan Boada	19 novembre 2003 10h00	Lausanne, DINF, Salle P001	SBMA/DINF, Mme Béguin, Pl. Riponne 10, CH - 1014 Lausanne, tél. 021 316 73 01, fax 021 316 73 47, florence.beguain@sb.vd.ch
Conférence - «Martin Steinmann - Forme forte»	20 novembre 2003 18h00	Lausanne, EPFL, SG	EPFL - ENAC, Bâtiment SG, CH - 1015 Lausanne edith.bianchi@epfl.ch, <http://enac.epfl.ch/>
<b>Cours SSC - «Aménagement du territoire - Politiques de la construction»</b>	20 et 21 novembre 2003	Chavannes-Renens, Idheap	Idheap, route de la Maladière 21, CH - 1022 Chavannes-près-Renens, <www.idheap.ch>
Journée Polyarchitecture - Colloque «Actualité de la critique architecturale»	21 novembre 2003	Lausanne, EPFL, SG	EPFL - ENAC, Bâtiment SG, CH - 1015 Lausanne edith.bianchi@epfl.ch, <http://enac.epfl.ch/>
Etats généraux 2003 du développement durable	21 et 22 novembre 2003	Martigny, Centre du Parc	FDDM, M. Jean-Marc Page Tél. +41 27 323 06 85, info.fddm@netplus.ch
<b>Cours CEDOTEC - Norme SIA 265 Construction en bois, introduction pratique</b>	25 novembre, 2 et 9 décembre 2003 13, 20 et 27 janv. 2004 3, 10 et 17 fév. 2004 2, 9 et 16 mars 2004 23, 30 mars et 6 avril 2004	Genève, EIG Genève, EIG Fribourg, EIF Bienne, El-Bois Yverdon, EIVD Sion, HEVS	Cedotec-Lignum, CH - 1052 Le Mont-sur-Lausanne Tél. 021 652 62 22, <www.cedotec.ch>
Conférence - «Jörg Schlaich - Expériences et espérances»	27 novembre 2003 17h15	Lausanne, EPFL, C01	EPFL - ENAC, Bâtiment SG, CH - 1015 Lausanne edith.bianchi@epfl.ch, <http://enac.epfl.ch/>
4 <sup>e</sup> Foire Suisse Maison et Minergie	27-30 novembre 2003	Berne, BEA, Halles 210 et 220	BEA Bern expo <www.beaexpo.ch>
Séminaire - «Introduction aux développements en matière de protection incendie dans la construction en bois»	28 novembre 2003	Berne, BEA, bâtiment 1	Cedotec-Lignum, CH - 1052 Le Mont-sur-Lausanne Tél. 01 267 47 73, meier@lignum.ch



## Fissures – Affaissements?

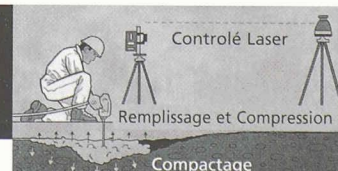
[www.uretek.ch](http://www.uretek.ch)

**Vous avez des Problèmes de Fondations?!**

**Nous avons les solutions.**

- ▶▶▶ Consolidations sous fondations
- ▶▶▶ Relevage des affaissements
- ▶▶▶ Consolidations préventives

**URETEK®**  
SYSTÈMES EXPANSIFS  
POUR LA CONSOLIDATION DES SOLS



**Votre profit:**

- simple et rapide
- résultats immédiats
- propre / pratique
- efficace / économique

**Brevet Européen**

*CADexpo Romandie 2003  
4 et 5 novembre 2003  
Lausanne, Palais de Beaulieu, Salle Berlin 350*

*Le but de CADexpo Romandie est d'offrir à une sélection d'exposants la possibilité de présenter leurs produits de manière plus détaillée que lors d'un salon traditionnel. Principalement destinée aux professionnels de l'industrie et du bâtiment, CADexpo Romandie propose des logiciels de CAO, DAO, FAO, PAO, de calculs, de quantités et de métrés, le matériel, les périphériques et les applications correspondants.*

**Elite CAD - Le 3D de A à Z**

Garantir une planification en 3D du début à la fin avec un maximum d'automatismes tout en laissant une vaste place aux solutions individuelles : telle est la philosophie du producteur suisse de logiciels *Roland Messerli*. Une approche qui se concrétise par la solution de dessin DAO *EliteCAD*, intégrée au portefeuille de *Messerli* il y a près de trois ans et qui n'a cessé de se développer depuis.

Bien que conçu pour un traitement des projets en trois dimensions, *EliteCAD* offre au projeteur le libre choix de la méthode de travail : soit à partir d'un plan, soit au moyen d'une représentation spatiale.

*EliteCAD* a opté pour une représentation intelligente des éléments à bâtir : le système ne donne pas forcément tous les détails relatifs à un objet (bien que ces détails soient évidemment disponibles), mais se fonde sur l'échelle sur laquelle le projeteur travaille à un moment donné.

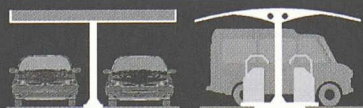
Une telle approche permet une planification suivie de l'avant-projet jusqu'à la phase de l'exécution.

Le logiciel intègre notamment la technologie *NURBS*, grâce à laquelle les objets en 3D ne doivent plus être consti-

tués de segments (plats) individuels, mais peuvent être illustrés très efficacement par des surfaces de forme libre.

Si *EliteCAD* propose déjà un grand nombre d'options de visualisation, celles-ci peuvent être complétées, le cas échéant, par les fonctions du logiciel de visualisation *MesserliVIS*. La possibilité qu'il offre d'exporter une image de synthèse au format VRML et de la consulter sur Internet à l'aide d'un dispositif de visualisation adéquat permet au mandataire de participer à la planification sans avoir forcément à se trouver sur place.

*Distributeur pour la  
suisse romande :  
Jobin SA Informatique  
Av. de Provence 10  
CH - 1000 Lausanne 20  
Tél. 021 622 71 00  
<www.jobinsa.ch>*



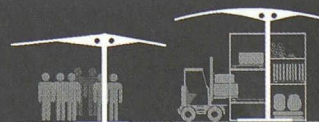
**ABRIS - PEAUX - COUVERTS - TERRASSES**

Concept de toiture, testé en soufflerie.  
Modules d'acier fixes ou **mobiles !**

« déposés sur le sol sans fixations »

**Mobitec** 2000 Neuchâtel  
Tel : 032 724 03 56 / Fax 032 724 04 25  
[www.mobitec.ch](http://www.mobitec.ch) [mobitec@worldcom.ch](mailto:mobitec@worldcom.ch)

**Fabrication suisse**



Référence ( 850 m2 )  
Peugeot Suisse SA  
Site de Meyrin

# DERNIER MOT

Dans cette page, nous offrons à un ou plusieurs auteurs le dernier mot : réaction d'humeur, arguments pour un débat, carte postale ou courrier de lecteurs. L'écrivain Eugène en est l'invité régulier.

## Des verticales, des points rouges et des créneaux

Il y a quelques jours, ma filleule se plante devant moi. Avec une lueur de malice dans le regard, elle me demande : « Dis, tonton, est-ce que t'as déjà patiné dans des verticales avec par dessus un toit dessiné au gros pinceau rouge ? » Je lui avoue ne rien comprendre. Quelles verticales ? Quel pinceau rouge ? Après m'avoir traité de nul, ma filleule me prend par la main. Nous prenons le train, le bus et enfin nous voici devant un panneau sur lequel on voit effectivement une série de verticales surmontées d'un toit dessiné au gros pinceau rouge. C'est la patinoire de Malley, près de Lausanne ! J'éclate de rire et j'en profite pour expliquer à ma filleule ce qu'est un logo.

- Et y a des logos pour chaque maison ? me demande-t-elle à la fin.
- Non, seulement pour les modernes ou les grosses manifestations. Au fait ? T'as déjà marché sur des points rouges qui montent ?

Elle ne comprend pas. Je l'emmène donc à Lausanne, dont le logo est une série de points rouges qui montent en pente douce. Mais ma filleule est déçue ; elle s'imaginait déjà que la rue de Bourg et la place Saint-François déborderaient de gros ballons rouges. Je lui offre un soda, tandis que je me commande une bière. Stupéfaite, ma filleule attrape la bouteille pour mieux regarder le logo sur l'étiquette : un château en briques rouges flanqué de tours crénelées. Elle veut absolument entrer dans ce logo.

Je suis bien embêté. Sur l'étiquette de ma bière Feldschlösschen, c'est écrit « Rheinfelden » : à plus de deux heures de train. Et surtout j'ignore si le siège de Feldschlösschen est vraiment en forme de château. On décide d'y aller. Trois heures plus tard, on se retrouve au pied d'un immense château de briques, avec des tours crénelées, des arches et des baies vitrées. C'est une splendide brasserie néogothique. A travers les fenêtres, on aperçoit les gigantesques cuves en cuivre et une roue de deux mètres de rayon. Bouche bée, main dans la main, nous pénétrons dans le logo.

On devrait toquer plus souvent à la porte des logos !

Eugène

