

Objektyp: **Advertising**

Zeitschrift: **Tracés : bulletin technique de la Suisse romande**

Band (Jahr): **129 (2003)**

Heft 20: **Vivre avec un robot**

PDF erstellt am: **10.07.2024**

Nutzungsbedingungen

Die ETH-Bibliothek ist Anbieterin der digitalisierten Zeitschriften. Sie besitzt keine Urheberrechte an den Inhalten der Zeitschriften. Die Rechte liegen in der Regel bei den Herausgebern.

Die auf der Plattform e-periodica veröffentlichten Dokumente stehen für nicht-kommerzielle Zwecke in Lehre und Forschung sowie für die private Nutzung frei zur Verfügung. Einzelne Dateien oder Ausdrucke aus diesem Angebot können zusammen mit diesen Nutzungsbedingungen und den korrekten Herkunftsbezeichnungen weitergegeben werden.

Das Veröffentlichen von Bildern in Print- und Online-Publikationen ist nur mit vorheriger Genehmigung der Rechteinhaber erlaubt. Die systematische Speicherung von Teilen des elektronischen Angebots auf anderen Servern bedarf ebenfalls des schriftlichen Einverständnisses der Rechteinhaber.

Haftungsausschluss

Alle Angaben erfolgen ohne Gewähr für Vollständigkeit oder Richtigkeit. Es wird keine Haftung übernommen für Schäden durch die Verwendung von Informationen aus diesem Online-Angebot oder durch das Fehlen von Informationen. Dies gilt auch für Inhalte Dritter, die über dieses Angebot zugänglich sind.

Debat - Fin de la densification? Pourquoi les aspirations politiques vont-elles à contre-courant des principes prônés par les planificateurs?	4 novembre 2003	Granges, Kunsthaus	Ville de Granges, Journées du logement, Office fédéral du logement, tél. 032 654 91 11
Foire internationale du mobilier - «Neue Räume 03»	4-9 novembre 2003	Zurich-Oerlikon, ABB Halle 550	NR Neue Räume AG, Zweierstrasse 35, CH - 8004 Zurich <www.neueräume.ch>, info@neueräume.ch
Conférence - «Werner Dechsin - La bibliothèque est de l'ordre du concret»	5 novembre 2003 18h00	Lausanne, EPFL, SG	EPFL - ENAC, Bâtiment SG, CH - 1015 Lausanne edith.bianchi@epfl.ch, <http://enac.epfl.ch/>
Journée d'information - Atlas historique des villes suisses	5 novembre 2003	Lausanne, EPFL	Alexandre Pilloud, alexandre.pilloud@epfl.ch <http://hvpv.epfl.ch/events/seminaires/>
Débat - «Architecture, cherchez la femme!»	7 novembre 2003 18h00	Lausanne, forum d'architectures	G. Hofer, Sia-Vaud, Av. Jomini 8, CH - 1004 Lausanne, tél. 021 646 34 21, g.hofer@sia.vd.ch
Foire - «Sicherheit 2003 - Fire, safety, security»	11-14 novembre 2003	Zurich Oerlikon, Foire de Zurich	<www.sicherheit2003.ch> info@sicherheit2003
Conférence - Développement durable : Maison de l'environnement à Genève, M. Juan Boada	19 novembre 2003 10h00	Lausanne, DINF, Salle P001	SBMA/DINF, Mme Béguin, Pl. Riponne 10, CH - 1014 Lausanne, tél. 021 316 73 01, fax 021 316 73 47, florence.beguain@sb.vd.ch
Conférence - «Martin Steinmann - Forme forte»	20 novembre 2003 18h00	Lausanne, EPFL, SG	EPFL - ENAC, Bâtiment SG, CH - 1015 Lausanne edith.bianchi@epfl.ch, <http://enac.epfl.ch/>
Cours SSC - «Aménagement du territoire - Politiques de la construction»	20 et 21 novembre 2003	Chavannes-Renens, Idheap	Idheap, route de la Maladière 21, CH - 1022 Chavannes-près-Renens, <www.idheap.ch>
Journée Polyarchitecture - Colloque «Actualité de la critique architecturale»	21 novembre 2003	Lausanne, EPFL, SG	EPFL - ENAC, Bâtiment SG, CH - 1015 Lausanne edith.bianchi@epfl.ch, <http://enac.epfl.ch/>
Etats généraux 2003 du développement durable	21 et 22 novembre 2003	Martigny, Centre du Parc	FDDM, M. Jean-Marc Page Tél. +41 27 323 06 85, info.fddm@netplus.ch
Cours CEDOTEC - Norme SIA 265 Construction en bois, introduction pratique	25 novembre, 2 et 9 décembre 2003 13, 20 et 27 janv. 2004 3, 10 et 17 fév. 2004 2, 9 et 16 mars 2004 23, 30 mars et 6 avril 2004	Genève, EIG Genève, EIG Fribourg, EIF Bienne, El-Bois Yverdon, EIVD Sion, HEVS	Cedotec-Lignum, CH - 1052 Le Mont-sur-Lausanne Tél. 021 652 62 22, <www.cedotec.ch>
Conférence - «Jörg Schlaich - Expériences et espérances»	27 novembre 2003 17h15	Lausanne, EPFL, C01	EPFL - ENAC, Bâtiment SG, CH - 1015 Lausanne edith.bianchi@epfl.ch, <http://enac.epfl.ch/>
4 ^e Foire Suisse Maison et Minergie	27-30 novembre 2003	Berne, BEA, Halles 210 et 220	BEA Bern expo <www.beaexpo.ch>
Séminaire - «Introduction aux développements en matière de protection incendie dans la construction en bois»	28 novembre 2003	Berne, BEA, bâtiment 1	Cedotec-Lignum, CH - 1052 Le Mont-sur-Lausanne Tél. 01 267 47 73, meier@lignum.ch

Fissures – Affaissements?

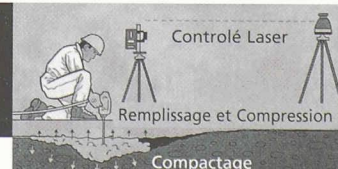
www.uretek.ch

Vous avez des Problèmes de Fondations?!

Nous avons les solutions.

- ▶▶▶ Consolidations sous fondations
- ▶▶▶ Relevage des affaissements
- ▶▶▶ Consolidations préventives

URETEK®
SYSTÈMES EXPANSIFS
POUR LA CONSOLIDATION DES SOLS



Votre profit:

- simple et rapide
- résultats immédiats
- propre / pratique
- efficace / économique

Brevet Européen

*CADexpo Romandie 2003
4 et 5 novembre 2003
Lausanne, Palais de Beaulieu, Salle Berlin 350*

Le but de CADexpo Romandie est d'offrir à une sélection d'exposants la possibilité de présenter leurs produits de manière plus détaillée que lors d'un salon traditionnel. Principalement destinée aux professionnels de l'industrie et du bâtiment, CADexpo Romandie propose des logiciels de CAO, DAO, FAO, PAO, de calculs, de quantités et de métrés, le matériel, les périphériques et les applications correspondants.

Elite CAD - Le 3D de A à Z

Garantir une planification en 3D du début à la fin avec un maximum d'automatismes tout en laissant une vaste place aux solutions individuelles : telle est la philosophie du producteur suisse de logiciels *Roland Messerli*. Une approche qui se concrétise par la solution de dessin DAO *EliteCAD*, intégrée au portefeuille de *Messerli* il y a près de trois ans et qui n'a cessé de se développer depuis.

Bien que conçu pour un traitement des projets en trois dimensions, *EliteCAD* offre au projeteur le libre choix de la méthode de travail : soit à partir d'un plan, soit au moyen d'une représentation spatiale.

EliteCAD a opté pour une représentation intelligente des éléments à bâtir : le système ne donne pas forcément tous les détails relatifs à un objet (bien que ces détails soient évidemment disponibles), mais se fonde sur l'échelle sur laquelle le projeteur travaille à un moment donné.

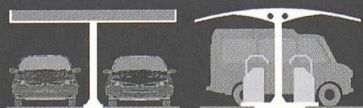
Une telle approche permet une planification suivie de l'avant-projet jusqu'à la phase de l'exécution.

Le logiciel intègre notamment la technologie *NURBS*, grâce à laquelle les objets en 3D ne doivent plus être consti-

tués de segments (plats) individuels, mais peuvent être illustrés très efficacement par des surfaces de forme libre.

Si *EliteCAD* propose déjà un grand nombre d'options de visualisation, celles-ci peuvent être complétées, le cas échéant, par les fonctions du logiciel de visualisation *MesserliVIS*. La possibilité qu'il offre d'exporter une image de synthèse au format VRML et de la consulter sur Internet à l'aide d'un dispositif de visualisation adéquat permet au mandataire de participer à la planification sans avoir forcément à se trouver sur place.

*Distributeur pour la
suisse romande :
Jobin SA Informatique
Av. de Provence 10
CH - 1000 Lausanne 20
Tél. 021 622 71 00
<www.jobinsa.ch>*



ABRIS - PEAUX - COUVERTS - TERRASSES

Concept de toiture, testé en soufflerie.
Modules d'acier fixes ou **mobiles !**

« déposés sur le sol sans fixations »

Mobitec 2000 Neuchâtel
Tel : 032 724 03 56 / Fax 032 724 04 25
www.mobitec.ch mobitec@worldcom.ch

Fabrication suisse



Référence (850 m2)
Peugeot Suisse SA
Site de Meyrin