

**Zeitschrift:** Tracés : bulletin technique de la Suisse romande  
**Herausgeber:** Société suisse des ingénieurs et des architectes  
**Band:** 129 (2003)  
**Heft:** 03: Contradictions autoroutières

## **Wettbewerbe**

### **Nutzungsbedingungen**

Die ETH-Bibliothek ist die Anbieterin der digitalisierten Zeitschriften. Sie besitzt keine Urheberrechte an den Zeitschriften und ist nicht verantwortlich für deren Inhalte. Die Rechte liegen in der Regel bei den Herausgebern beziehungsweise den externen Rechteinhabern. [Siehe Rechtliche Hinweise.](#)

### **Conditions d'utilisation**

L'ETH Library est le fournisseur des revues numérisées. Elle ne détient aucun droit d'auteur sur les revues et n'est pas responsable de leur contenu. En règle générale, les droits sont détenus par les éditeurs ou les détenteurs de droits externes. [Voir Informations légales.](#)

### **Terms of use**

The ETH Library is the provider of the digitised journals. It does not own any copyrights to the journals and is not responsible for their content. The rights usually lie with the publishers or the external rights holders. [See Legal notice.](#)

**Download PDF:** 03.04.2025

**ETH-Bibliothek Zürich, E-Periodica, <https://www.e-periodica.ch>**

<p>Ville de Hambourg Büro Claussen-Seggelke Holzdamm 39 D - 20099 Hamburg Tél. +49 (40) 28 40 34 0 mail@claussen-seggelke.de</p>	<p><b>Reconstruction du Spielbank au sud-ouest de la gare de Dammtor à Hambourg</b> (CP, PQ) - nouveau</p>	<p>Architectes et architectes-paysagistes établis dans un pays ayant signé la Convention du GATT/WTO (Klaus Beckmann, Peter Gero, Christophe Giro, et Gabriele Kiefer, Joachim Malecki)</p>	<p>11 février 2003</p>
<p>Association Jardin Urbain Rue de Bassenges 4 CH - 1024 Ecublens Tél. +41 21 691 37 53 fdc@lausannejardins.ch &lt;www.lausannejardins.ch&gt;</p>	<p><b>Appel de candidatures pour le concours d'idées en vue de la réalisation de 30 jardins pour la manifestation Lausanne Jardins 2004</b> (CI, PQ)</p>	<p>Equipes pluridisciplinaires composées d'archi- tectes-paysagistes (pilote), d'architectes, de bio- logistes ou d'artistes, provenant du monde entier <b>(Sous réserve de l'adoption par le Conseil communal de Lausanne d'une subvention pour Lausanne Jardins 2004)</b></p>	<p>25 avril 2003 (14 février 2004)</p>
<p>DuPont Benedictus Award AIA 1735 New York Avenue, NW Washington, DC 20006-5292 &lt;www.dupontbenedictus.org&gt;</p>	<p><b>Prix DuPont Benedictus</b></p>	<p>Architectes du monde entier ayant réalisé, avant le 1<sup>er</sup> janvier 1998, des projets novateurs mettant en oeuvre le verre laminé</p>	<p>14 février 2003</p>
<p>Bauamt Domat/Ems Tircol 11 CH - 7013 Domat/Ems &lt;www.domat- ems.ch/aktu.html&gt;</p>	<p><b>Nouvelle construction de la salle de sport (salle triple) à Domat/Ems</b> (CP, PQ) - nouveau</p>	<p>Architectes domiciliés ou avec domicile d'af- faires dans l'un des pays ayant signé la Convention du GATT/WTO</p>	<p>14 février 2003</p>
<p>Ibrahim Samak, Président EPIA c/o Engcotec GmbH Kronprinzstrasse 12 D - 70173 Stuttgart Fax ++49 711 222 96 777 engcotec@engcotec.de</p>	<p><b>Prix Bonda 2003 Photovoltaïque, décerné par l'European Photovoltaic Industry Association (EPIA)</b> - nouveau</p>	<p>Architectes ayant réalisé une contribution marquante pour l'intégration de la technologie photovoltaïque dans le bâtiment</p>	<p>15 février 2003</p>
<p>Hôpital Limmattal Smeco, Heinz Stampfli Uferstrasse 90 CH - 4019 Basel Fax 061 275 73 73 stampfli@smeco.ch</p>	<p><b>Rénovation générale de l'hôpital du Limmattal</b> (CP, PQ) - nouveau</p>	<p>Architectes établis en Suisse ou dans un pays signataire de l'accord OMC (Kurt Aellen, Markus Bollhalder, Theo Hotz, Sabina Hubacher)</p>	<p>20 février 2003</p>
<p>Municipalité de Mont-sur-Rolle CH - 1185 Mont-sur-Rolle Tél. 021 825 20 49 Fax 021 825 50 20</p>	<p><b>Extension du collège</b> (MEP, PQ) - nouveau</p>	<p>Architectes, selon les dispositions de la LVMP (J-P Ortis, Claude Gnerro, Eric Sandoz, Richard Sadoin)</p>	<p>21 février 2003</p>



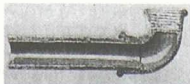
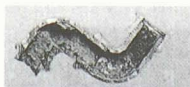
## INTER PROTECTION SA

### Fini les problèmes de canalisation!

Grâce au système éprouvé LSE, tous les problèmes concernant les canalisations et conduites d'eau attaquées par la rouille sont résolus.

Le système LSE est le seul traitement intérieur de la tuyauterie sans travaux de dégagement et d'excavation. Ce système offre après nettoyage une protection contre l'oxydation garantie par un revêtement intérieur à base de résine époxyde.

**IP assainit avec succès depuis déjà plus de dix ans avec le système LSE.**



Pour tous renseignements, veuillez vous adresser à:

**interprotection@smile.ch**

3014 Berne Rodmattstrasse 35 Tél. 031 333 04 34, Fax 031 333 04 45  
1053 Cugy/VD Chemin des Dailles 6 Tél. 021 731 17 21, Fax 021 731 50 91

## IEC

### De l'idée d'investir jusqu'au décompte final Nos prestations:

- Estimation sommaire et détaillée
- Devis général par CFE et CFC
- Contrôle des coûts par CFE ou CFC

Méthodologie éprouvée et reconnue par application des normes SIA & CRB

IEC Institut pour l'Economie de la Construction SA

Rue du Simplon 34 - CP 893

CH - 1001 Lausanne

Tél. 021 617 64 44 - Fax 021 617 64 66

E-mail: info@iecweb.ch

# GEO SYNTHÉTIQUES



Evidemment du 1<sup>er</sup> en géosynthétiques:

[www.schoellkopf.ch](http://www.schoellkopf.ch)

DAEL, service du plan directeur cantonal  
5, rue David-Dufour, cp  
CH - 1211 Genève 8  
Tél. 022 327 48 86  
Fax 022 327 40 40

Stadtgärtnerei Winterthur  
Am Rosenberg 2  
CH - 8400 Winterthur  
Fax 052 267 30 05  
<www.stadt-winterthur.ch/Eulachpark>

Land de Hesse  
Derzernat V32  
Wilhelmminenstraße 1-3  
D - 64283 Darmstadt  
Fax 061 51-125816  
bockenheim@phase1.de

«Via extrema», Créabois Isère  
13, rue Billerey  
F - 38000 Grenoble  
Tél. +33 4 76 46 51 44  
creabois@wanadoo.fr

Secrétariat European Suisse  
p/à Luscher  
Fontenay 3  
CH - 1007 Lausanne  
Tél. 021 616 63 93  
contact@european.ch  
<www.european.ch>

Elaboration du plan directeur du périmètre des Vergers à Meyrin (MEP, PO) - nouveau

Parc de 6 hectares sur l'aire industrielle de Sulzer à Oberwinterthur (CP, PO)

Reconstruction du noyau Bockenheim de l'Université J. W. Goethe à Francfort-sur-le-Main (CP, PO) - nouveau

Construire en bois dans les Alpes. 2 thèmes: passerelles et parcours, refuges et observatoires de la nature (CI, PO)

«Challenge suburbain, intensités et diversités résidentielles», 7<sup>e</sup> session du concours European - 67 sites dans 19 pays européens (CI, PO)

24 février 2003

Associations de bureaux spécialistes en urbanisme, aménagement du territoire, circulation, selon règlement sur la passation des marchés publics en matière de prestations de services (L 6 05.03)  
**Cette procédure ne fait pas mention du Règlement SIA 142 et n'a pas encore été soumise à l'examen de la commission des concours de la SIA**

28 février 2003

Architectes et architectes-paysagistes établis en Suisse ou dans un pays signataire de l'accord OMC  
(Walter Muhmenthaler, Regula Hodel, Sandra Ryffel, Peter Stümzi, Hansjörg Walter)

24 mars 2003

Architectes, selon les directives 85/384/CEE et 89/49/CEE  
(Kess Christaense, Heinz Nagler, Karl-Heinz Petzinka, Matthias Sauerbruch et d'autres)

2 avril 2003

Equipes pluridisciplinaires composées d'étudiants, d'architectes et d'ingénieurs diplômés depuis trois ans au maximum, charpentiers ou menuisiers en formation ou diplômés depuis sept ans au maximum

2 juin 2003  
(2 mai 2003)

Architectes européens agés de moins de 40 ans (Jury nationaux, dont la composition peut être consultée sur le site <[www.european-europe.com](http://www.european-europe.com)>)

## Note

Cette rubrique, préparée en collaboration avec tec21, organe en langue allemande de la **sia**, est destinée à informer nos lecteurs des concours organisés selon les normes **sia** 142 ou UIA ainsi que des expositions y relatives. **Pour tout renseignement, prière de consulter le site <[www.sia.ch/concours](http://www.sia.ch/concours)>**