

Objektyp: **Advertising**

Zeitschrift: **Tracés : bulletin technique de la Suisse romande**

Band (Jahr): **129 (2003)**

Heft 03: **Contradictions autoroutières**

PDF erstellt am: **11.07.2024**

Nutzungsbedingungen

Die ETH-Bibliothek ist Anbieterin der digitalisierten Zeitschriften. Sie besitzt keine Urheberrechte an den Inhalten der Zeitschriften. Die Rechte liegen in der Regel bei den Herausgebern. Die auf der Plattform e-periodica veröffentlichten Dokumente stehen für nicht-kommerzielle Zwecke in Lehre und Forschung sowie für die private Nutzung frei zur Verfügung. Einzelne Dateien oder Ausdrucke aus diesem Angebot können zusammen mit diesen Nutzungsbedingungen und den korrekten Herkunftsbezeichnungen weitergegeben werden. Das Veröffentlichen von Bildern in Print- und Online-Publikationen ist nur mit vorheriger Genehmigung der Rechteinhaber erlaubt. Die systematische Speicherung von Teilen des elektronischen Angebots auf anderen Servern bedarf ebenfalls des schriftlichen Einverständnisses der Rechteinhaber.

Haftungsausschluss

Alle Angaben erfolgen ohne Gewähr für Vollständigkeit oder Richtigkeit. Es wird keine Haftung übernommen für Schäden durch die Verwendung von Informationen aus diesem Online-Angebot oder durch das Fehlen von Informationen. Dies gilt auch für Inhalte Dritter, die über dieses Angebot zugänglich sind.

GEO SYNTHÉTIQUES



Evidemment du 1^{er} en géosynthétiques:

www.schoellkopf.ch

DAEL, service du plan directeur cantonal
5, rue David-Dufour, cp
CH - 1211 Genève 8
Tél. 022 327 48 86
Fax 022 327 40 40

Stadtgärtnerei Winterthur
Am Rosenberg 2
CH - 8400 Winterthur
Fax 052 267 30 05
<www.stadt-winterthur.ch/Eulachpark>

Land de Hesse
Derzernat V32
Wilhelmminenstraße 1-3
D - 64283 Darmstadt
Fax 061 51-125816
bockenheim@phase1.de

«Via extrema», Créabois Isère
13, rue Billerey
F - 38000 Grenoble
Tél. +33 4 76 46 51 44
creabois@wanadoo.fr

Secrétariat European Suisse
p/à Luscher
Fontenay 3
CH - 1007 Lausanne
Tél. 021 616 63 93
contact@european.ch
<www.european.ch>

Elaboration du plan directeur du périmètre des Vergers à Meyrin (MEP, PO) - nouveau

Parc de 6 hectares sur l'aire industrielle de Sulzer à Oberwinterthur (CP, PO)

Reconstruction du noyau Bockenheim de l'Université J. W. Goethe à Francfort-sur-le-Main (CP, PO) - nouveau

Construire en bois dans les Alpes. 2 thèmes: passerelles et parcours, refuges et observatoires de la nature (CI, PO)

«Challenge suburbain, intensités et diversités résidentielles», 7^e session du concours European - 67 sites dans 19 pays européens (CI, PO)

24 février 2003

Associations de bureaux spécialistes en urbanisme, aménagement du territoire, circulation, selon règlement sur la passation des marchés publics en matière de prestations de services (L 6 05.03)
Cette procédure ne fait pas mention du Règlement SIA 142 et n'a pas encore été soumise à l'examen de la commission des concours de la SIA

28 février 2003

Architectes et architectes-paysagistes établis en Suisse ou dans un pays signataire de l'accord OMC
(Walter Muhmenthaler, Regula Hodel, Sandra Ryffel, Peter Stümzi, Hansjörg Walter)

24 mars 2003

Architectes, selon les directives 85/384/CEE et 89/49/CEE
(Kess Christiaanse, Heinz Nagler, Karl-Heinz Petzinka, Matthias Sauerbruch et d'autres)

2 avril 2003

Equipes pluridisciplinaires composées d'étudiants, d'architectes et d'ingénieurs diplômés depuis trois ans au maximum, charpentiers ou menuisiers en formation ou diplômés depuis sept ans au maximum

2 juin 2003
(2 mai 2003)

Architectes européens agés de moins de 40 ans (Jury nationaux, dont la composition peut être consultée sur le site <www.european-europe.com>)

Note

Cette rubrique, préparée en collaboration avec tec21, organe en langue allemande de la **sia**, est destinée à informer nos lecteurs des concours organisés selon les normes **sia** 142 ou UIA ainsi que des expositions y relatives. **Pour tout renseignement, prière de consulter le site <www.sia.ch/concours>**

MEMENTO

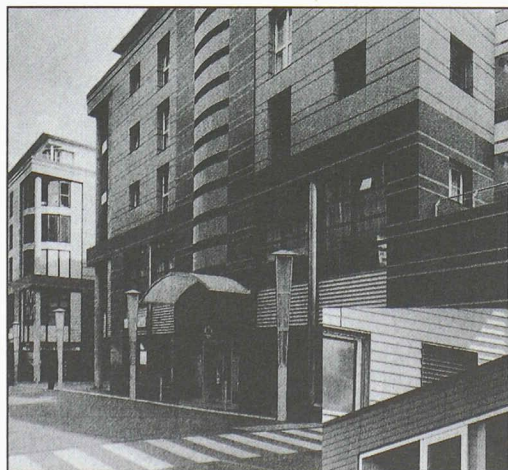
Sejour en titre

Date

Lieu

Organiser en renseignements

France-culture - «Métropolitains»	Tous les mercredis de 9h05 à 10h20	FM 96.7	Emission hebdomadaire sur l'architecture et la ville, animée par François Chaslin
Les plates-formes Ecoparc	Tous les derniers jeudis du mois	Neuchâtel, Centre Ecoparc	Centre Ecoparc, Espace de l'Europe 3a, CH - 2002 Neuchâtel, tél. 032 721 11 74, info@ecoparc.ch, <www.ecoparc.ch>
Exposition - Le musée cannibale	Jusqu'au 2 mars 2003	Neuchâtel, Musée d'ethnographie	Musée d'ethnographie, Rue St-Nicolas 4, CH - 2000 Neuchâtel, tél. 032 718 19 60 secretariat.men@ne.ch, <www.men.ch>
Exposition - Ingo Maurer: Light reaching for the moon	3 octobre 2002 au 10 août 2003	Weil am Rhein (D), Vitra Design Museum	Vitra Design Museum, Charles-Farnes-Strasse 1, D - 79576 Weil am Rhein, tél. +49 (0) 7621/702 32 00, fax +49 (0) 7621/702 35 90, info-weil@design-museum.de, <www.design-museum.de>
Exposition - Be creative	30 novembre 2002 au 16 février 2003	Zurich, Museum für Gestaltung	Museum für Gestaltung, Ausstellungstrasse 60, CH - 8005 Zurich, tél. 01 446 22 11, <www.museum-gestaltung.ch>
Exposition - Alexandre Sarrasin 1895-1976: Kreativität im konstruktiven Betonbau	12 décembre 2002 au 20 février 2003	Zurich, EPF, ARchENA, ETH Hönggerberg	gta, Architekturausstellungen, ETH Hönggerberg, CH - 8093 Zurich, tél. 01 633 29 36, fax 01 633 10 68, ausstellungen@gta.arch.ethz.ch, <www.gta.arch.ethz.ch/ausstellungen>
Exposition - Stiva Da Morts: Gion A. Caminada, Vrin	16 janvier au 20 mars 2003	Zurich, EPF, Architekturfoyer, ETH Hönggerberg	gta, Architekturausstellungen, ETH Hönggerberg, CH - 8093 Zurich, tél. 01 633 29 36, fax 01 633 10 68, ausstellungen@gta.arch.ethz.ch, <www.gta.arch.ethz.ch/ausstellungen>
Exposition - «NB - New York / Berlin» Emmanuelle Antille et Nic Hess	18 janvier au 2 mars 2003	Bâle-Campagne, Kunsthaus	Kunsthaus de Bâle-Campagne, St. Jakob-Str. 170, CH - 4132 Muttlenz/Bâle, tél. 061 312 83 88, fax 061 312 83 89, office@kunsthausbaselland.ch, Office fédéral de la culture, tél. 031 332 21 69, swissart@bak.admin.ch
Exposition - Mémoire de terre, la maison rurale vaudoise	14 février au 4 mai 2003	Lausanne, Musée historique	Musée historique de Lausanne, 4 pl. de la cathédrale CH - 1005 Lausanne, tél. 021 312 13 68 musee.historique@lausanne.ch
Exposition - Lezzi Architectes	24 janvier au 8 février 2003	Genève, eig	Ecole d'ingénieurs de Genève, eig, 4, Rue de la Prairie, CH - 1202 Genève, tél. 022 338 04 00, fax 022 338 04 10, info@eig.unig.ch, <www.eig.unige.ch>
Exposition - «Iake a seat!»	25 janvier au 22 juin 2003	Berlin (D), Vitra Design Museum	Vitra Design Museum, Kopenhagener Strasse 58, D - 10437 Berlin, tél. +49 (0)30/4737770, fax +49 (0) 30/4737770, <www.design-museum.de>
Colloque - Les frères Perret: une relecture de l'œuvre	6 et 7 février 2003	Genève, IAUG-Site de Batelle	Université de Genève, Institut d'architecture, Site de Batelle, 7, Route de Dazé, CH - 1227 Carouge/Genève



Ray sa
façades ventilées

Rue Pierre-Yerly 1 / Z.I. 2
CH-1762 Givisiez
Tél. 026 466 4772
Fax 026 466 32 10
E-mail: raySA@bluewin.ch

25 ANS
1974 - 1999