

**Zeitschrift:** Tracés : bulletin technique de la Suisse romande  
**Band:** 129 (2003)  
**Heft:** 05: Architectes au salon

## Werbung

### Nutzungsbedingungen

Die ETH-Bibliothek ist die Anbieterin der digitalisierten Zeitschriften. Sie besitzt keine Urheberrechte an den Zeitschriften und ist nicht verantwortlich für deren Inhalte. Die Rechte liegen in der Regel bei den Herausgebern beziehungsweise den externen Rechteinhabern. [Siehe Rechtliche Hinweise.](#)

### Conditions d'utilisation

L'ETH Library est le fournisseur des revues numérisées. Elle ne détient aucun droit d'auteur sur les revues et n'est pas responsable de leur contenu. En règle générale, les droits sont détenus par les éditeurs ou les détenteurs de droits externes. [Voir Informations légales.](#)

### Terms of use

The ETH Library is the provider of the digitised journals. It does not own any copyrights to the journals and is not responsible for their content. The rights usually lie with the publishers or the external rights holders. [See Legal notice.](#)

**Download PDF:** 13.10.2024

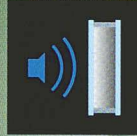
**ETH-Bibliothek Zürich, E-Periodica, <https://www.e-periodica.ch>**

Falt- und Schiebewände  
*Parois pliantes et coulissantes*

Harmonikaturen  
*Portes accordéon*

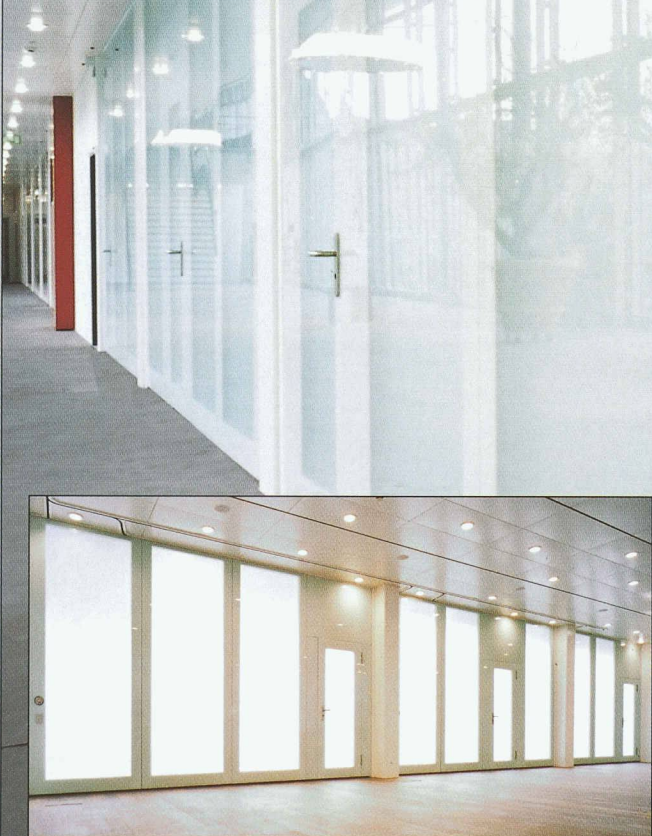
Innenausbau  
*Agencement*

**Neuheit**  
**Nouveauté**



Schalldämmung - 48 dB

*Affaiblissement phonique - 48 dB*



**H&T Falt- und Schiebewände**  
Ganzglas: schalldämmend bis 48 dB

**H&T Parois pliantes et coulissantes**  
*Tout verre: phonique jusqu'à 48 dB*

## Falt- und Schiebewände... ...fragen Sie uns !

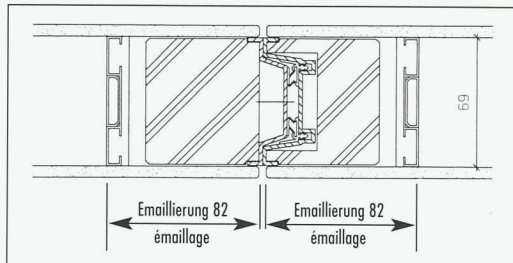
## Parois pliantes et coulissantes... ...consultez nous !

### Die neue Perspektive...

Unser neu patentiertes Ganzglas-Schiebewandssystem bietet neue Möglichkeiten in der mobilen Raumentrennung. Die spezielle Konstruktion mit einem neuartigen Isolierglas erlaubt eine ganzflächige Glasbeplankung, ohne vorstehende Rahmenteile!

Der Zwischenraum der Ganzglasschiebewand kann zudem mit Storen ausgestattet werden, somit bestimmen Sie Transparenz oder Sichtschutz nach Ihren Wünschen.

Doch die Schalldichtheit bleibt weiterhin erhalten. Verspannt mit dem langbewährten Pneumatiksystem bleiben die einzelnen Schiebewandelemente fix und starr zwischen oberer Laufschiene und Boden arretiert.



### La nouvelle perspective...

Notre nouveau système des parois coulissantes entièrement en verre ouvre des nouvelles possibilités dans la division mobile des espaces.

Dernièrement breveté, ce système avec un verre isolant inédit permet d'obtenir un affleurage du verre sur toute la surface, sans cadres saillants!

L'espace entre les verres isolants peut en plus être équipé avec des stores, ainsi c'est vous qui choisissez selon vos désirs entre la transparence ou la protection de vue. Mais l'affaiblissement phonique est toujours garanti.

Verrouillé avec le système pneumatique qui a fait ses preuves, les éléments de la cloison mobile restent arrêtés fixes et fermes entre le rail supérieur et le sol.

### Schall:

Höchste Ansprüche werden mit mehrschalig aufgebauten Wandelementen erfüllt, welche durch die pneumatische Verspannung (Patent H&T) wie eine feste Wand wirken.

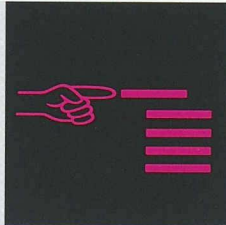


### Affaiblissement acoustique:

Les éléments se composent de différentes couches et répondent ainsi aux exigences phoniques élevées. Grâce au verrouillage pneumatique (brevet H&T) la cloison a un aspect d'une paroi fixe.

### Bedienung:

Unsere Automatikführung der Elemente in speziell konzipierter Schienenanlage mit Rundbogen und Rundweichen bietet den absoluten Komfort. Jedes Wandelement kann mühelos verschoben und im Parkraum plaziert werden.

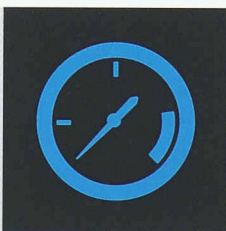


### Utilisation:

Le rail avec ses segments arrondis facilite énormément la mise en place d'une paroi. Les éléments se placent automatiquement en bonne position. Un confort indéniable...

### Pneumatik:

Der schnellste und sicherste Verspannmechanismus auf dem Markt. Eine ganze Wandanlage wird ohne irgendwelchen Kraufwand fixiert.

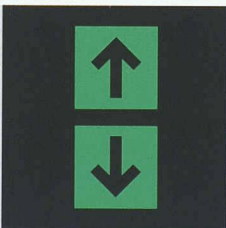


### Pneumatique:

Le verrouillage le plus sûr et le plus rapide sur le marché. La mise en place d'une paroi se fait avec une facilité remarquable.

### Automatik:

Knopfdruck genügt!  
Alle Wandelemente verspannen sich automatisch.  
Knopfdruck – und ebenso leicht wird die Schiebewand wieder gelöst.



### Automatique:

Par simple pulsion de clé les éléments sont mis sous pression automatique.  
Pour débloquer la paroi, une pulsion dans le sens contraire libère les éléments.

H&T Raumdesign AG  
Rohrerstrasse 20  
CH-5001 Aarau  
Tel. 062 835 70 30  
Fax 062 835 70 01  
www.faltwaende.ch

Bestellen Sie  
ihren **H&T** - Ordner !



Commandez  
votre catalogue **H&T** !

H&T Raumdesign SA  
Av. Collonge 38  
CH-1820 Montreux  
Tél. 021 963 00 20  
Fax 021 963 00 82  
www.cloisonsmobiles.ch

**H&T**  
RAUMDESIGN AG  
AARAU - MONTREUX

swissmade