

Objektyp: **Advertising**

Zeitschrift: **Tracés : bulletin technique de la Suisse romande**

Band (Jahr): **130 (2004)**

Heft 01/02: **Architecture et photographie**

PDF erstellt am: **10.07.2024**

Nutzungsbedingungen

Die ETH-Bibliothek ist Anbieterin der digitalisierten Zeitschriften. Sie besitzt keine Urheberrechte an den Inhalten der Zeitschriften. Die Rechte liegen in der Regel bei den Herausgebern.

Die auf der Plattform e-periodica veröffentlichten Dokumente stehen für nicht-kommerzielle Zwecke in Lehre und Forschung sowie für die private Nutzung frei zur Verfügung. Einzelne Dateien oder Ausdrucke aus diesem Angebot können zusammen mit diesen Nutzungsbedingungen und den korrekten Herkunftsbezeichnungen weitergegeben werden.

Das Veröffentlichen von Bildern in Print- und Online-Publikationen ist nur mit vorheriger Genehmigung der Rechteinhaber erlaubt. Die systematische Speicherung von Teilen des elektronischen Angebots auf anderen Servern bedarf ebenfalls des schriftlichen Einverständnisses der Rechteinhaber.

Haftungsausschluss

Alle Angaben erfolgen ohne Gewähr für Vollständigkeit oder Richtigkeit. Es wird keine Haftung übernommen für Schäden durch die Verwendung von Informationen aus diesem Online-Angebot oder durch das Fehlen von Informationen. Dies gilt auch für Inhalte Dritter, die über dieses Angebot zugänglich sind.



Element AG Tafers + Veltheim

AVT Anker + Vorspanntechnik AG
Tirant + Précontrainte SA

T
engineering

Tremblet SA

De solides géants.

Près de 250 invités et collaborateurs se sont rendus à la rencontre «Wankdorf-Zibelemärit» organisée par Elément SA et AVT Tirant + Précontrainte SA. Le programme prévoyait la visite du grand chantier «Stade de Suisse Wankdorf» ainsi que la remise du 1^{er} prix Elément-Précontrainte.



Poutres crémaillères du Stade de Suisse, au Wankdorf, 35 tonnes, précontrainte 4000 kN

Elément SA et AVT Tirant + Précontrainte SA participent d'une manière importante au projet de 350 millions du Stade de Suisse Wankdorf. C'est une bonne raison pour Peter Bernasconi et Christian Peter, les directeurs du groupe Elément, de montrer cet engagement à leurs clients et à leurs partenaires dans le cadre d'une rencontre particulière.



Ils ont ainsi invité au Wankdorf lors de la journée du marché aux oignons, «Zibelemärit», pour présenter sur place cette réalisation impressionnante.

Un autre point culminant de la rencontre fut l'attribution du 1^{er} prix Elément-Précontrainte, qui a été remis à Tremblet SA, de Genève.

Pour le «Wankdorf», Elément SA a reçu la commande de la livraison des éléments préfabriqués et AVT Tirant+Précontrainte SA les travaux de précontrainte. C'est-à-dire elles sont responsables de la fourniture des marches et des poutres des tribunes. Pour cette réalisation, elles bénéficient de l'expérience acquise lors de la construction du Parc St-Jacques à Bâle et du Stade de Genève.



(de gauche à droite) Markus Egloff, directeur Crédit Suisse; Ueli Knoblauch, Conseil immobilier Forch/Zurich; Carla Veser, gestion projet construction Crédit Suisse; Christian Peter, CEO du Groupe Elément; Peter Bernasconi, président du Conseil d'administration du Groupe Elément

– Fondée en 1956, ELÉMENT SA est avec ses usines à Tavel FR et Veltheim AG le leader sur le marché suisse dans le domaine des éléments en béton préfabriqués et précontraints. ELÉMENT SA offre des solutions globales, s'étendant du conseil, sur la production, jusqu'au montage de constructions porteuses, d'habitations, de constructions de bâtiments artisanaux et de tunnels.

– Depuis janvier 1984, AVT TIRANT+PRÉCONTRAINTE SA s'occupe principalement de la technique d'ancrage et de précontrainte. La maison est également active dans le domaine de la construction métallique et des travaux de serrurerie ainsi que dans la livraison de pièces d'incorporés et de tubes d'évidements. Comme nouvel offreur dans le domaine de système de protection contre les chutes de pierres, elle offre aussi un système de protection total, conforme au haut standard de l'Europnorm

La victoire grâce au «double fond».

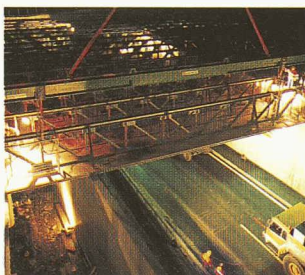
Le 1^{er} prix Elément-Précontrainte, sélectionné parmi trois finalistes, a été attribué au spécialiste genevois du génie civil Tremblet SA, pour l'élargissement de la halle 6.0 de PALEXPO. Dans cette construction, Tremblet SA a réalisé les surfaces mixtes portantes sur 44 000m².

Pour l'extension du palais d'exposition sur le même niveau sans avoir aucune jonction apparente, la nouvelle halle 6 a été construite sur une plate-forme de 45 500m² recouvrant l'autoroute. Deux éléments marquants ont caractérisé ce projet : la création de la plate-forme qui contient dans son vide



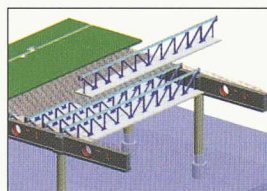
le plancher technique pour la halle d'exposition ainsi que la toiture qui a été posée ensuite.

Les différences de niveau ainsi que le terrain difficile et limité par l'autoroute furent entre autres les points épineux à résoudre.



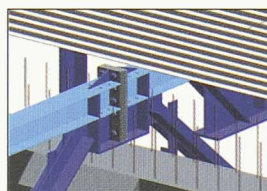
Le développement du système statique s'est réalisé en trois étapes:

Phase 1:



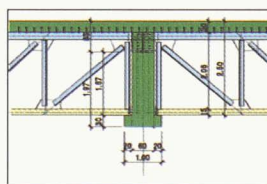
*Pose des poutres préfabriquées
Système statique: poutres simples
Charge: poids propre des poutres*

Phase 2:



*Chevilles des liaisons supérieures
Scellement de la dalle de fond
Fermeture des liaisons avec les poutres principales
Système statique en résultant:
poutres continues
Charge supplémentaire:
poids de la dalle de fond*

Phase 3:



*Durcissement du béton de la dalle de fond
Précontrainte de la dalle de fond
Dernier système statique:
Structure 3D, monolithique
Charge supplémentaire: charges permanentes, charges utiles, tremblement de terre*

