

Objektyp: **Advertising**

Zeitschrift: **Tracés : bulletin technique de la Suisse romande**

Band (Jahr): **130 (2004)**

Heft 08: **Europen 7**

PDF erstellt am: **10.07.2024**

Nutzungsbedingungen

Die ETH-Bibliothek ist Anbieterin der digitalisierten Zeitschriften. Sie besitzt keine Urheberrechte an den Inhalten der Zeitschriften. Die Rechte liegen in der Regel bei den Herausgebern. Die auf der Plattform e-periodica veröffentlichten Dokumente stehen für nicht-kommerzielle Zwecke in Lehre und Forschung sowie für die private Nutzung frei zur Verfügung. Einzelne Dateien oder Ausdrucke aus diesem Angebot können zusammen mit diesen Nutzungsbedingungen und den korrekten Herkunftsbezeichnungen weitergegeben werden. Das Veröffentlichen von Bildern in Print- und Online-Publikationen ist nur mit vorheriger Genehmigung der Rechteinhaber erlaubt. Die systematische Speicherung von Teilen des elektronischen Angebots auf anderen Servern bedarf ebenfalls des schriftlichen Einverständnisses der Rechteinhaber.

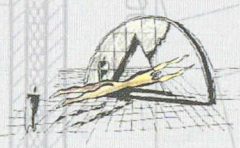
Haftungsausschluss

Alle Angaben erfolgen ohne Gewähr für Vollständigkeit oder Richtigkeit. Es wird keine Haftung übernommen für Schäden durch die Verwendung von Informationen aus diesem Online-Angebot oder durch das Fehlen von Informationen. Dies gilt auch für Inhalte Dritter, die über dieses Angebot zugänglich sind.

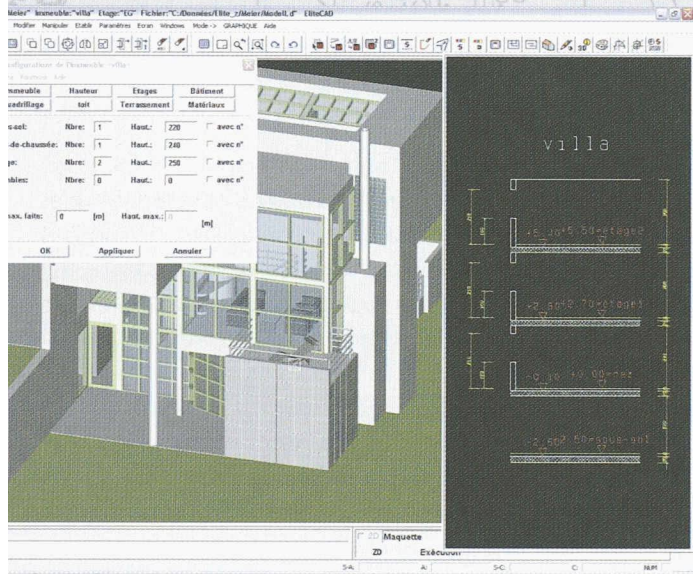
ELITECAD

Architecture

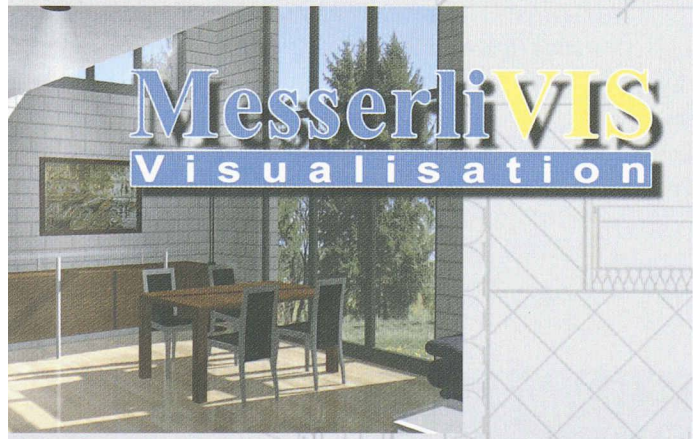
de 3D de A à Z



Permettre une planification en 3D du début à la fin, avec un maximum d'automatismes, tout en laissant une vaste place aux solutions individuelles : telle est la philosophie du producteur suisse de logiciels Roland Messerli.



ELITECAD permet au projecteur d'utiliser la technique traditionnelle du plan 2D, ainsi que les avantages de la modélisation 3D directe pour obtenir rapidement des coupes, des perspectives et façades. Toute modification apportée en plan ou en maquette est automatiquement reportée dans les autres plans et vues.



Sur la base d'une maquette fils de fer, MesserliVIS permet de réaliser facilement et rapidement des images de synthèse et des animations qui renforceront la présentation de vos créations.



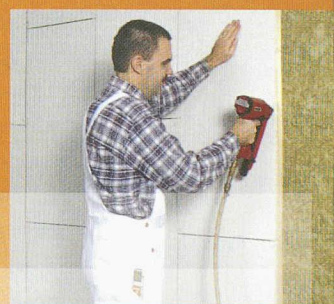
informatique professionnelle, c'est notre affaire !

Provence 10 CP63 1000 Lausanne 20
Tél. 021 622 71 00 Fax 021 624 07 30
www.iobinsa.ch

fermacell

Liaison fatale

Alliance pour la vie



Seule la qualité garantit un rendement à long terme!

Celui qui construit aujourd'hui, avec des solutions quelconques à bon marché, perdra peut être, dès demain, beaucoup d'argent en retouches et réparations. Alors, mieux vaut miser tout de suite sur la qualité! Les plaques de plâtre armée de fibres FERMACELL satisfont les exigences les plus élevées tant dans le domaine de la construction sèche que dans celui des constructions en bois. Les plaques FERMACELL ne sont pas seulement faciles à utiliser mais également soumises à des contrôles de fiabilité et de qualité par des laboratoires officiels d'essai des matériaux. Ces organes recommandent les plaques FERMACELL du point de vue de la biologie du bâtiment.

FERMACELL. Tout simplement une bonne solution.

FERMACELL, YTONG, HEBEL, SILKA, MULTIPOR et BAUSYSTEME sont des marques de la société Xella Baustoffe GmbH.

Xella Systèmes Construction sèche Sàrl
Bureau de vente Suisse
Südstrasse 4
3110 Münsingen
Tél. 031 - 7242020, Fax 031 - 7242029
www.fermacell.ch

