

Zeitschrift: Tracés : bulletin technique de la Suisse romande
Band: 130 (2004)
Heft: 10: Cathédrale de Lausanne

Werbung

Nutzungsbedingungen

Die ETH-Bibliothek ist die Anbieterin der digitalisierten Zeitschriften. Sie besitzt keine Urheberrechte an den Zeitschriften und ist nicht verantwortlich für deren Inhalte. Die Rechte liegen in der Regel bei den Herausgebern beziehungsweise den externen Rechteinhabern. [Siehe Rechtliche Hinweise.](#)

Conditions d'utilisation

L'ETH Library est le fournisseur des revues numérisées. Elle ne détient aucun droit d'auteur sur les revues et n'est pas responsable de leur contenu. En règle générale, les droits sont détenus par les éditeurs ou les détenteurs de droits externes. [Voir Informations légales.](#)

Terms of use

The ETH Library is the provider of the digitised journals. It does not own any copyrights to the journals and is not responsible for their content. The rights usually lie with the publishers or the external rights holders. [See Legal notice.](#)

Download PDF: 17.11.2024

ETH-Bibliothek Zürich, E-Periodica, <https://www.e-periodica.ch>

CGC : commande des normes, cours et documents

Adresse de commande pour la documentation relative au projet Swissconditions et à l'offre de cours :

<www.swissconditions.ch>, AZ SBV Swissconditions, Madame S. Koch, case postale, CH - 6210 Sursee, tél. 041 926 22 18, fax 041 926 22 00, e-mail : info@swissconditions.ch

Adresse de commande des normes :

<www.sia.ch/abb> ou auprès de SIA Auslieferung, Schwabe AG, case postale 832, CH - 4132 Muttenz 1, tél. 061 467 85 74, fax 061 467 85 76, e-mail : auslieferung@sia.ch

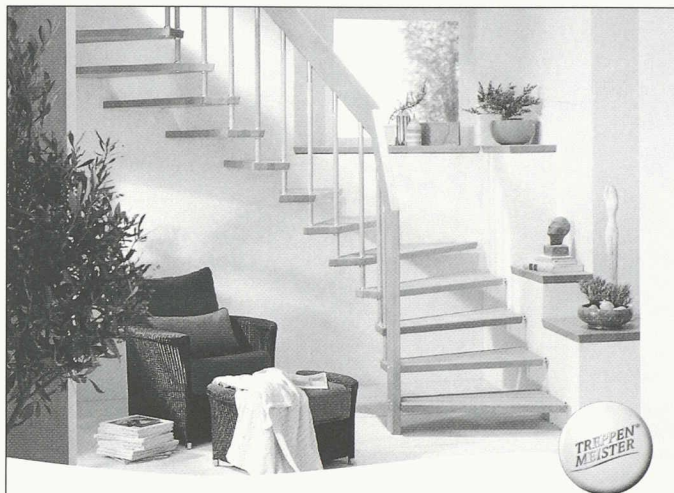
entre les parties concernées est désormais nécessaire, afin de maintenir le niveau élevé des normes de construction suisses. La conclusion réussie du projet *SWISSCONDITIONS* montre que la construction suisse est ouverte à des solutions novatrices, même si la situation sur le marché est difficile.

Le programme de cours a démarré

L'application à une large échelle des nouvelles normes contractuelles constituera un facteur décisif pour le succès du projet. La **sia** et la SSE appuient les activités déployées dans le cadre de la formation. Il sera possible d'atteindre une haute sécurité juridique et contractuelle au moyen des nouvelles normes uniquement si, dans le cadre de leur application intégrale, les maîtres d'ouvrage, concepteurs et entrepreneurs parlent le même langage. Dans ce contexte, il s'agit de promouvoir la nouvelle série de normes 118 xx dont l'importance est comparable à celle de la norme SIA 118. Le premier cours a eu lieu le 22 avril dernier au centre de formation de la SSE à Sursee et a vu la participation de 41 personnes. Les maîtres d'ouvrage, concepteurs et entrepreneurs y étaient représentés à parts égales.

La direction de la **sia** et le comité central de la SSE tiennent à remercier les organisations ayant soutenu le projet *SWISSCONDITIONS* pour leurs importants engagements financiers, ainsi que tous les professionnels ayant œuvré à sa réussite au sein du comité pilote, de la direction du projet ou dans le cadre d'autres fonctions. Des renseignements complémentaires peuvent être obtenus auprès de Markus Gehri à la **sia** (tél. 01 283 15 55) et de Serge Oesch à la SSE (tél. 021 646 18 29).

M. Gehri/SIA et S. Oesch/SSE

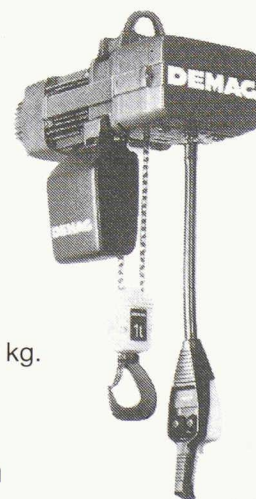


Les escaliers en bois Treppenmeister créent une atmosphère d'intérieur agréable et répondent à toutes vos exigences du point de vue qualité et esthétique. Le partenaire de Treppenmeister dans votre région confectionne votre escalier selon vos désirs et vous conseille de la première à la dernière marche.



Keller Treppenbau AG
1202 Genève, Tél. 022 731 19 10
3322 Schönbühl, Tél. 031 858 10 10
treppenbau@keller-treppen.ch

Palans électriques Demag



Palans électriques à câbles et à chaîne.
Exécution fixe ou mobile.
Pour des charges de 1-100 000 kg.

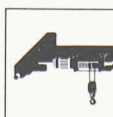
BURRI Manutention

W. Burri SA 1000 Lausanne 16

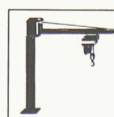
Adresse: chemin de la Meunière 12 - 1008 Prilly
Tél. 021 624 45 33 - Fax 021 624 18 69

Représentant en Suisse romande de:

Mannesmann Dematic AG



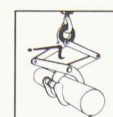
Ponts roulants



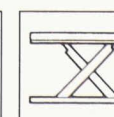
Potences



Systèmes de voies



Engins de préhension



Plates-formes élévatrices

CONCOURS

TRACÉS
N°
Page

Conditions d'admission
(Composition du jury - professionnels)

Date reddition
(Date limite
d'inscription)

Sujet

CI: concours d'idées - CP: concours de projet
PO: procédure ouverte - PQ: préqualification
OH: offre d'honoraires
MEP: mandat d'études parallèles

Organisateur et
renseignements

Centro socio-sanitario valmaggese Stefania Frischknecht CH - 6675 Cevio Fax +41 91 754 22 23 info@avad.ch	Centre socio-hospitalier de la Valmaggia (CP 2 degrés, PO) - nouveau	Architectes établis en Suisse ou dans l'un des pays signataires de l'accord OMC/WTO, inscrits au REG A ou B	10 septembre 2004 (24 mai 2004)
CPH Chemie und Papier Holding p/a Metron AG Stahlrain 2 CH - 5201 Brugg <www.metron.ch/cuwest>	Réaménagement du quartier CU West, Chemie Uetikon (CI, PQ) - nouveau	Equipes pluridisciplinaires avec siège en Suisse ou dans l'un des pays signataires de l'accord OMC/WTO (Marc Angélli, Marie-Claude Bétrix, Stefan Bitterli, Gabriele Kiefer, Winy Maas)	9 juillet 2004 (25 mai 2004)
Ville de Genève Division de l'aménagement Rue de l'Hôtel de Ville 4, cp CH - 1211 Genève 3 Tél. +41 22 418 20 46 Fax +41 22 418 20 31 veronique.bertrand@ville-ge.ch <www.simap.ch>	Réaménagement des espaces publics de Saint-François à Genève (MEP, PQ) - nouveau	Architectes établis en Suisse ou dans l'un des pays signataires de l'accord OMC/WTO	28 mai 2004 16h00
Fondation Mont-Riant à Yverdon-les-Bains p.a. Atelier d'architecture Dominique Rosset SA Rte de la Fonderie 2, CP 9 CH - 1705 Fribourg Tél. +41 26 424 41 46 office@dominiquerosset.ch <www.simap.ch>	EMS Mont-Riant Yverdon-les- Bains (CP 1 degré, PO) - nouveau	Architectes établis en Suisse ou dans l'un des pays signataires de l'accord OMC/WTO (Claudine Lorenz, Anne de Montmolin, Dominique Montavon, Renato Salvi)	27 septembre 2004 (31 mai 2004)
Netherlands Board for Hospital Facilities Competition ZH2004 PO Box 3056 NL - 3502 GB Utrecht <www.bouwcollege.nl> F. +31 30-298 3299	Concept pour un hôpital du XXI^e siècle pour 50'000 rési- dents (CI, PO) - nouveau	Architectes du monde entier (W. Pajijn, R. Focqué, T. Swinkels, K.H. Bergsland, Peter Korneli)	1 ^{er} septembre 2004 (31 mai 2004)
Société coopérative PoleNyon Rue Jules Gachet 5 CH - 1260 Nyon fax 022 361 23 02 polenyon@nyonregion.ch	Aménagement du site 1c à Gland-Vich (MEP, PQ) - nouveau	Architectes et urbanistes établis en Suisse, ins- crits au REG A ou B	1 ^{er} juin 2004



AS Aufzüge

www.lift.ch

Bern • Brig • St.Gallen • Wettswil / Zürich • Lausanne • Genève • Tenero