

**Zeitschrift:** Tracés : bulletin technique de la Suisse romande  
**Band:** 130 (2004)  
**Heft:** 21: Habiter en Ems

## Werbung

### Nutzungsbedingungen

Die ETH-Bibliothek ist die Anbieterin der digitalisierten Zeitschriften. Sie besitzt keine Urheberrechte an den Zeitschriften und ist nicht verantwortlich für deren Inhalte. Die Rechte liegen in der Regel bei den Herausgebern beziehungsweise den externen Rechteinhabern. [Siehe Rechtliche Hinweise.](#)

### Conditions d'utilisation

L'ETH Library est le fournisseur des revues numérisées. Elle ne détient aucun droit d'auteur sur les revues et n'est pas responsable de leur contenu. En règle générale, les droits sont détenus par les éditeurs ou les détenteurs de droits externes. [Voir Informations légales.](#)

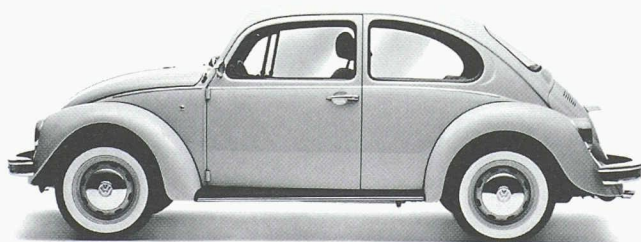
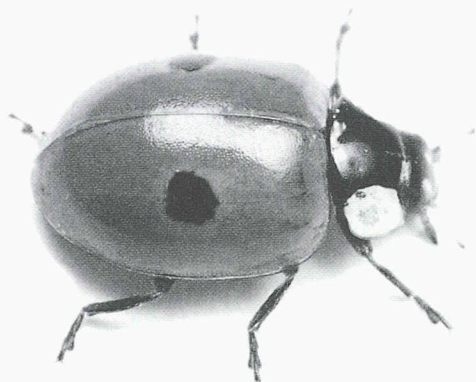
### Terms of use

The ETH Library is the provider of the digitised journals. It does not own any copyrights to the journals and is not responsible for their content. The rights usually lie with the publishers or the external rights holders. [See Legal notice.](#)

**Download PDF:** 17.11.2024

**ETH-Bibliothek Zürich, E-Periodica, <https://www.e-periodica.ch>**

c' r' b' Standards für das Bauwesen



## Coccinelle ou coccinelle?

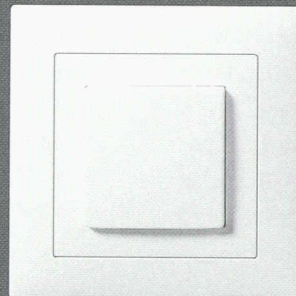
Grâce aux instruments de CRB, vous communiquez sans équivoque. Car CRB développe, sur mandat du secteur suisse de la construction, des standards clairs pour l'élaboration d'un projet, à travers toutes les phases de sa réalisation, et durant tout le cycle de vie d'un ouvrage. Notre but: mettre à votre disposition des bases de communication différenciées et standardisées pour faciliter votre travail. Vous trouvez de plus amples informations sous [www.crb.ch](http://www.crb.ch).

Avec CRB, la communication est claire.

Centre suisse d'études pour la rationalisation de la construction  
Zurich: Téléphone +41 44 456 45 45  
Lausanne: Téléphone +41 21 647 22 36  
Breganzona: Téléphone +41 91 967 55 17

LEVYsidus®

Design à succès –  
technique de haute qualité.



LevySidus Blanc

- Nouveau: 37 combinaisons de coloris et de matériaux en matière plastique, acier inoxydable, verre, aluminium anodisé, laiton, granit et béton.
- L'assortiment complet avec le mécanisme d'interrupteur légendaire de Levy – utilisation universelle.

Commandez la **boîte d'échantillons** (gratuitement) avec l'interrupteur original: [elektro@levyfilms.ch](mailto:elektro@levyfilms.ch)

creative electronic d Levy Fils AG, Lothringerstrasse 165  
CH-4013 Bâle, Téléphone 061 386 11 32, Fax 061 386 11 69  
[www.levyfilms.ch](http://www.levyfilms.ch), [elektro@levyfilms.ch](mailto:elektro@levyfilms.ch)



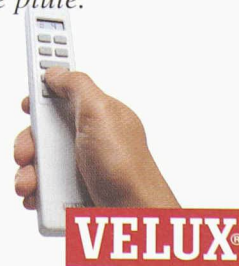
LA FENÊTRE DE TOIT  
INTELLIGENTE

## VELUX INTEGRA™

Le confort par un bouton. Tous les composants électriques sont intégrés: moteur de fenêtre, récepteur infrarouge, unité de commande et même un détecteur de pluie.

Demandez la brochure  
VELUX INTEGRA™, sans  
engagement de votre part.

VELUX Suisse SA  
Industriestrasse 7  
4632 Trimbach  
Téléphone: 062 289 44 44  
[www.VELUX.ch](http://www.VELUX.ch)



DE LA LUMIÈRE DANS LA VIE