

Zeitschrift: Tracés : bulletin technique de la Suisse romande
Band: 130 (2004)
Heft: 05: Jardins de passage

Werbung

Nutzungsbedingungen

Die ETH-Bibliothek ist die Anbieterin der digitalisierten Zeitschriften. Sie besitzt keine Urheberrechte an den Zeitschriften und ist nicht verantwortlich für deren Inhalte. Die Rechte liegen in der Regel bei den Herausgebern beziehungsweise den externen Rechteinhabern. [Siehe Rechtliche Hinweise.](#)

Conditions d'utilisation

L'ETH Library est le fournisseur des revues numérisées. Elle ne détient aucun droit d'auteur sur les revues et n'est pas responsable de leur contenu. En règle générale, les droits sont détenus par les éditeurs ou les détenteurs de droits externes. [Voir Informations légales.](#)

Terms of use

The ETH Library is the provider of the digitised journals. It does not own any copyrights to the journals and is not responsible for their content. The rights usually lie with the publishers or the external rights holders. [See Legal notice.](#)

Download PDF: 17.11.2024

ETH-Bibliothek Zürich, E-Periodica, <https://www.e-periodica.ch>

swatch®

Do you have an eye for the unusual?

STORE COORDINATOR / PROJECT MANAGER (M/W)

for the implementation of SWATCH stores.

SWATCH is famous as the trendsetter in the watch manufacturing and represents a particular lifestyle thanks to its cutting edge products.

In order to communicate this philosophy to the customers, SWATCH constantly invests into a worldwide growing stores and shop-in-shops net.

Working as project Manager you are responsible for the planning and the international realization of the SWATCH stores: project coordination, budget evaluation and monitoring, time scheduling as well as quality management are basic parts of your daily activity.

You have a degree in Architecture or in interior Design, you are flexible and motivated, and you have a 3-5 years experience in the site construction world. You can plan, deal, delegate, organize and determine, and you have talent for coordination and flair for design.

You are a good communicator and you manage English, French or German, Italian or Spanish. You can learn fast and you like to spend 50% of your working activity abroad.

If you are between 25 and 40 years and you feel this challenging opportunity is meeting your expectations, thanks for sending your CV.

SWATCH AG

Hans-Rudolf Iseli
Human Resources
Jakob Stämpflistrasse 94
2500 Biel 4
E-Mail: hans-rudolf.iseli@swatch.com

In order to assure our worldwide success in **SWATCH GROUP** *the watch and microelectronics markets, various tasks have to be tackled including such for which we seek a person with your qualifications. Call us for more information!*



**ASSOCIATION SUISSE POUR
L'ÉCONOMIE DE LA CONSTRUCTION
SUISSE OCCIDENTALE**

Séminaire Evaluation des coûts de construction

Lieu et Date	Vendredi 26 mars 2004 – Hôtel du Parc, 1920 Martigny 9-17 h
Prix	Fr. 290.- membres AEC Fr. 380.- non-membres AEC y.c. lunch et rafraîchissements pauses
Public concerné	Maîtres d'ouvrage, architectes, ingénieurs bâtiments, directeurs de travaux, entrepreneurs, gestionnaire de projet, experts immobiliers
Sujets traités	Estimation sommaire et détaillée par CFE Devis général par CFE et CFC Optimisation du devis général Banques de données - internet
Programme	voir détails sur le site www.aec-so.ch
Intervenants	Helmut Schoenenberger, Economiste AEC Jean-Michel Ronsse, Economiste AEC Daniel Theodoloz, Informaticien.

Inscription: (inscription online www.aec-so.ch)

Société: _____

Nom, Prénom: _____

Adresse: _____ NPA, Loc.: _____

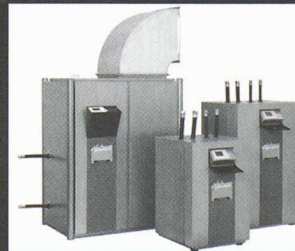
A envoyer: AEC, rte Centrale 9, 1961 Vernamiège – fax 027 203 96 31

Pompes à chaleur

Natura

Habitat et Jardin
Lausanne
halle 1, stand 145

**pour habitats neufs et rénovation (65°C),
pour MINERGIE et MINERGIE-P**



SATAG
THERMOTECNIQUE

SATAG THERMOTECNIQUE SA

Rue du Jura 18, CH- 1373 Chavornay
Tél 024 441 62 66, Fax 024 441 62 67
E-Mail: a.guex@satagthermotechnik.ch
Homepage: www.satagthermotechnik.ch

Une entreprise du groupe Viessmann

Nouveau Musée des beaux-arts à Lausanne (nMBA)

CONCOURS D'ARCHITECTURE À DEUX DEGRÉS

Procédure ouverte

1. Organisateur et maître de l'ouvrage

Etat de Vaud - DINF
Service des bâtiments, monuments et archéologie
Place de la Riponne 10
1014 Lausanne
Tél. ++41(0)21 316 73 01 - Fax ++41(0)21 316 73 47 - e-mail: florence.beguin@sb.vd.ch

2. Objet du concours

Construction sur le site de Bellerive-Lausanne au bord du Lac Léman d'un nouveau Musée des beaux-arts de grande qualité architecturale offrant une dimension suffisante pour couvrir les besoins actuels et futurs de conservation et d'exposition des œuvres.

3. Genre de procédure

Concours à deux degrés régi par les dispositions découlant de l'Accord intercantonal sur les marchés publics (AIMP), selon la procédure ouverte et en conformité avec l'article 5 du Règlement SIA n° 142, éd. 1998.

4. Objectifs et critères de jugement

Le premier degré doit permettre au jury de sélectionner 12 propositions, appelées à être développées au second degré selon un programme tenant compte des résultats du premier degré. Les participants au second degré recevront les éléments utiles par l'intermédiaire d'un notaire.

Les deux degrés du concours seront traités de manière anonyme. L'identification des auteurs par le jury ne se fera qu'au terme du second degré.

L'organisateur attend des concurrents des propositions pertinentes d'insertion dans le site et de contribution à la structuration du paysage et la qualité des espaces des rives du lac, qui présentent des qualités, spatiales et fonctionnelles répondant aux exigences de conservation et d'exposition des œuvres d'un musée moderne, une claire prise en compte de l'écologie et le respect des principes d'économie générale de la construction. Ces critères seront analysés sous l'angle du développement durable.

5. Conditions de participation et modalités d'inscriptions

Le concours est ouvert à tout architecte ou groupement d'architectes établi en Suisse ou dans un Etat signataire de l'accord OMC sur les marchés publics, au bénéfice de

- l'un des diplômés des écoles EPFL Lausanne / EPFZ Zurich / EAUG Genève / IAUG Genève / Académie de Mendrisio / HES ou ETS de Suisse / Ecole d'architecture étrangère délivrant titres équivalents

- ou de l'inscription au Registre des architectes A ou B du REG suisse ou registre étranger équivalent.

L'inscription, accompagnée des pièces prouvant le respect des conditions de participation et d'une copie du récépissé attestant du versement d'une finance d'inscription de Fr. 300.-, devra se faire par écrit à l'adresse de l'organisateur entre le 20 février et le 26 mars 2004. Le versement se fera par virement bancaire au compte de chèque postal no 10-2630-8, Département des Infrastructures, comptabilité, Place de la Riponne 10, 1014 Lausanne, avec mention « SBMA Concours nMBA à Lausanne ».

La langue officielle du concours, ainsi que de toute l'opération, est le français.

6. Renseignements

La présente annonce paraît également dans la Feuille officielle suisse du commerce (FOSC) et dans les organes de publication professionnels, ainsi que sur le site Internet www.sia.ch.

Les documents du concours doivent être téléchargés par les concurrents dès le vendredi 20 février 2004 à l'adresse Internet www.simap.ch, rubrique Vaud / Brèves / Accés public (la consultation sera également possible à l'adresse de l'organisateur).

7. Prix, mentions et indemnités

La somme à disposition pour approximativement 8 prix, des mentions (également attribuables à des projets non retenus pour le second degré) et des indemnités éventuelles s'élève à CHF. 275 000.- HT, dont la distribution n'interviendra qu'à l'issue du second degré.

8. Attribution et ampleur du mandat

Le maître de l'ouvrage entend confier le mandat d'architecture pour les études et la réalisation à l'auteur recommandé par le jury, sous réserve des autorisations légales nécessaires à la réalisation du projet.

La valeur totale du marché de construction est estimée à 55 millions de francs suisses (35 millions de francs suisses CFC 2 HT), y compris infrastructures et frais.

9. Composition du jury

Président:

Monsieur Philippe Biéler, ancien Conseiller d'Etat, délégué du Conseil d'Etat, Lausanne

Vice-Président:

M. Kurt Aellen, architecte, Berne

Membres:

M. Yves Apetitalot, Directeur du Musée Cantonal des Beaux-Arts, Lausanne

M. Jean-Jacques Cevey, Président de la Fondation Planque, Lausanne

M. Jean-Jacques Schilt, Municipal, Culture, Sports et Patrimoine, Lausanne

M^{me} Brigitte Waridel, Cheffe du Service cantonal des affaires culturelles, Lausanne

Membres architectes:

M. Oriol Bohigas, architecte, Barcelone, Espagne

M. Gonçalo Byrne, architecte, Lisbonne, Portugal

M^{me} Sandra Giraudi, architecte, Lugano

M^{me} Silvia Gmür, architecte, Bâle

M. Eric Perrette, architecte cantonal, Lausanne

Suppléants:

M. Bernard Ceysson, ancien directeur du Musée de St-Etienne, Roche-la-Molière, France

M^{me} Lorette Coen, journaliste, Lausanne

M. Alain Dubois, professeur émérite, Lausanne

M^{me} Marie-Claude Jéquier, Cheffe du Service de la Culture, Lausanne

M. Jean-Gérard Giorla, architecte, Sierre

M. Ivan Kolecek, architecte, Lausanne

M. Philippe-François Meyer, architecte, Genève

Experts:

M^{me} Marie-Claude Beaud, directrice MBA, Luxembourg

M. Pascal Chatelain, Chef du Service d'urbanisme, Lausanne

M^{me} Catherine Lepdor, conservatrice au Musée Cantonal des Beaux-Arts, Lausanne

M^{me} Rebecca Lyon Stanton, architecte au Service cantonal d'aménagement du territoire, Lausanne

M. Nicolas Kosztics, ingénieur, Neuchâtel

10. Calendrier

Ouverture des inscriptions / disponibilité du dossier de participation 20 février 2004

Questions des concurrents 19 mars 2004

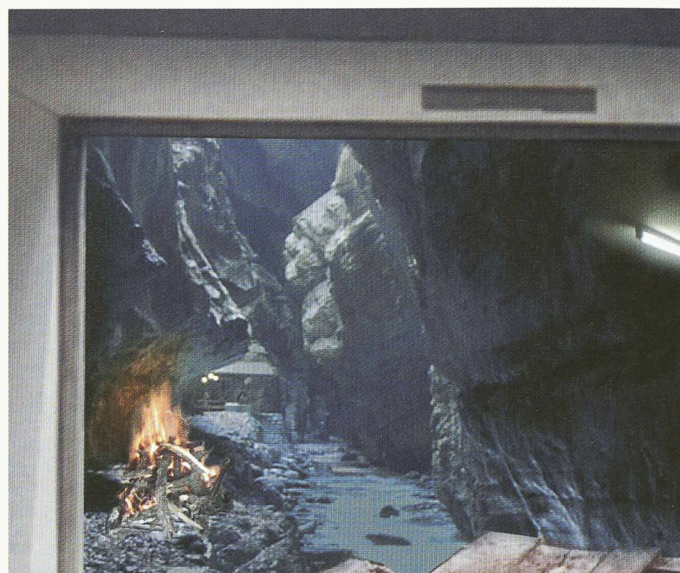
Réponses 2 avril 2004

Rendu des plans 4 juin 2004

Rendu des maquettes 18 juin 2004

Jugement du 1^{er} degré Juillet 2004

2^e degré Juillet à décembre 2004



TRACÉS

24

MONTRER SUISSE

1291 ans - 17 Décembre 2003
Bulletin technique de la Suisse romande

sia

ABONNEZ-VOUS TRACÉS

BULLETIN TECHNIQUE
DE LA SUISSE ROMANDE

PARUTION 24 FOIS PAR AN PAR TOUS LES TEMPS

ABONNEMENT 1 AN (TARIF : CHF 170.- / ETRANGER CHF 192.-)

RABAIS (SUR PRESENTATION D'UN JUSTIFICATIF)

10% MEMBRES UTS

20% MEMBRES A3, ETH ALUMNI, USIC, FAS

50% ETUDIANTS, MEMBRES SIA ET ABONNES A TEC21

NOM/PRENOM _____

PROFESSION _____

ADRESSE _____

BULLETIN A FAXER (+41 21 317 51 76) OU ENVOYER A :

TRACÉS, PCL, SERVICE ABONNEMENTS, CP 3513, CH - 1002 LAUSANNE

IP

INTER PROTECTION SA

Fini les problèmes de canalisation!

Grâce au système éprouvé LSE, tous les problèmes concernant les canalisations et conduites d'eau attaquées par la rouille sont résolus.

Le système LSE est le seul traitement intérieur de la tuyauterie sans travaux de dégagement et d'excavation. Ce système offre après nettoyage une protection contre l'oxydation garantie par un revêtement intérieur à base de résine époxyde.

IP assainit avec succès depuis déjà plus de dix ans avec le système LSE.

Pour tous renseignements, veuillez vous adresser à :

interprotection@smile.ch

3014 Berne Rodmattstrasse 35 Tél. 031 3330434, Fax 031 3330445
1053 Cugy/VD Chemin des Dailles 6 Tél. 021 731 1721, Fax 021 731 5091

