

Objektyp: **Advertising**

Zeitschrift: **Tracés : bulletin technique de la Suisse romande**

Band (Jahr): **131 (2005)**

Heft 07: **Glion voie rapide**

PDF erstellt am: **09.07.2024**

Nutzungsbedingungen

Die ETH-Bibliothek ist Anbieterin der digitalisierten Zeitschriften. Sie besitzt keine Urheberrechte an den Inhalten der Zeitschriften. Die Rechte liegen in der Regel bei den Herausgebern. Die auf der Plattform e-periodica veröffentlichten Dokumente stehen für nicht-kommerzielle Zwecke in Lehre und Forschung sowie für die private Nutzung frei zur Verfügung. Einzelne Dateien oder Ausdrucke aus diesem Angebot können zusammen mit diesen Nutzungsbedingungen und den korrekten Herkunftsbezeichnungen weitergegeben werden. Das Veröffentlichen von Bildern in Print- und Online-Publikationen ist nur mit vorheriger Genehmigung der Rechteinhaber erlaubt. Die systematische Speicherung von Teilen des elektronischen Angebots auf anderen Servern bedarf ebenfalls des schriftlichen Einverständnisses der Rechteinhaber.

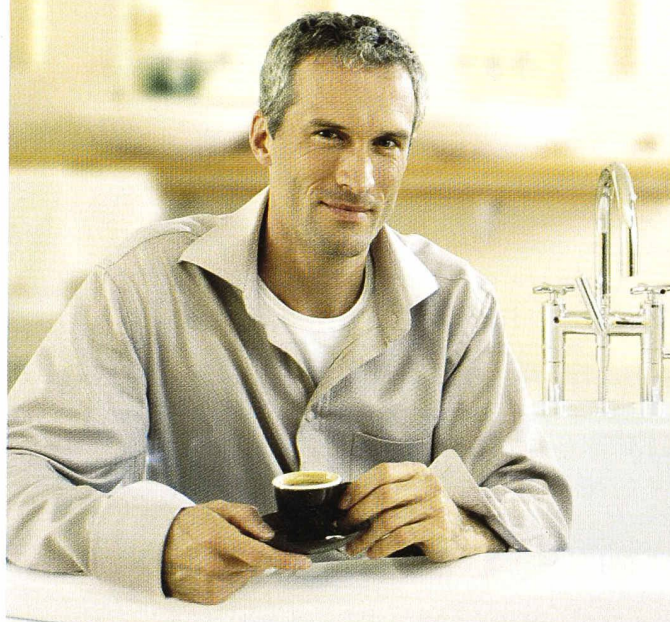
Haftungsausschluss

Alle Angaben erfolgen ohne Gewähr für Vollständigkeit oder Richtigkeit. Es wird keine Haftung übernommen für Schäden durch die Verwendung von Informationen aus diesem Online-Angebot oder durch das Fehlen von Informationen. Dies gilt auch für Inhalte Dritter, die über dieses Angebot zugänglich sind.

KALDEWEI

Le No. 1 européen en baignoires

**QUICONQUE PLANIFIE
A BESOIN DE DONNÉES
BIEN DÉFINIES: LA
QUALITÉ DE MARQUE ET
UN DESIGN IMPOSSIBLE
À CONFONDRE.**



Quand on planifie et conçoit une salle de bains de luxe, on a besoin de la gamme de produits correspondante. C'est pourquoi Kaldewei vous propose des baignoires, des systèmes balnéo et des receveurs de douche de formes, couleurs et dimensions très diverses. Projetés et conçus par des bureaux de design de renommée internationale. Kaldewei-Email", bien

particulier, est unique au monde. Un matériau qui est non seulement résistant aux rayures mais également si stable et si solide que nous le garantissons 30 ans. Et grâce à l'effet perlant autonettoyant, la baignoire de qualité resté pratiquement aussi belle qu'au premier jour. Pour de plus amples renseignements, veuillez composer le numéro 062 205 21 00 ou consulter le site www.kaldewei.com.



Titolato ufficio di ingegneria civile in Lugano cerca

Ingegneri ETH/SUPSI Ingegneri specialisti gallerie

Attività interessante e variata in un clima di lavoro giovanile e moderno.

Tel. 091 967 28 28 - Fax 091 967 22 24

E-mail info@pini-ing.ch



INTER PROTECTION SA

Fini les problèmes de canalisation!

Grâce au système éprouvé LSE, tous les problèmes concernant les canalisations et conduites d'eau attaquées par la rouille sont résolus.

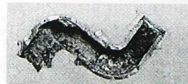
Le système LSE est le seul traitement intérieur de la tuyauterie sans travaux de dégagement et d'excavation. Ce système offre après nettoyage une protection contre l'oxydation garantie par un revêtement intérieur à base de résine époxyde.

IP assainit avec succès depuis déjà plus de 15 ans avec le système LSE.

Pour tous renseignements, veuillez vous adresser à:

interprotection@vtxnet.ch

3014 Berne Rodmattstrasse 35 Tél. 031 333 04 34, Fax 031 333 04 45
1053 Cugy/VD Chemin des Dailles 6 Tél. 021 731 17 21, Fax 021 731 50 91



Le développement urbain harmonieux et dynamique de la Ville de Renens est une priorité de sa Municipalité, qu'elle entend renforcer. En tant qu'

Architecte - Urbaniste

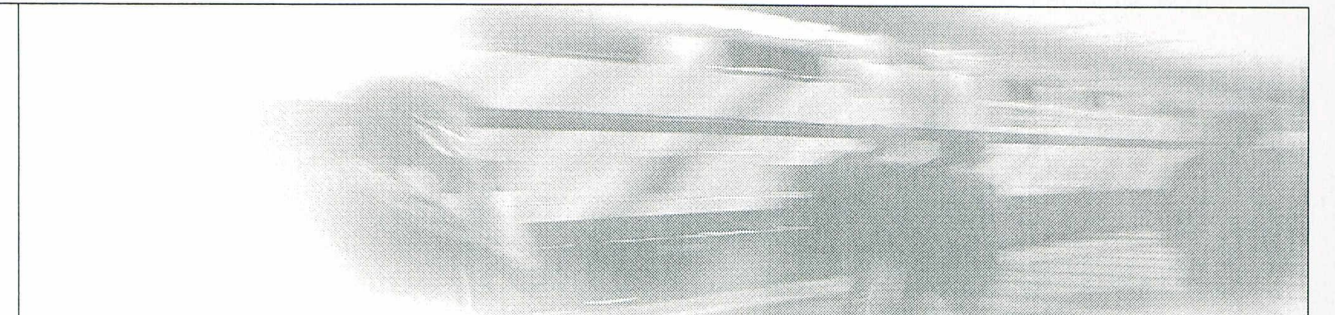
Vous mènerez d'importants projets et études d'aménagement et de développement urbanistiques tenant compte de contraintes tant locales que régionales, avec la volonté de les faire se réaliser. Vos responsabilités d'architecte s'étendront à l'entretien du patrimoine et à la réalisation de nouvelles constructions, en particulier dans le domaine scolaire.

Votre profil : architecte EPF, vous avez, si possible, suivi un post-grade d'urbaniste ou êtes prêt(e) à vous former dans ce domaine et pouvez vous appuyer sur une expérience couvrant tant les études urbanistiques que la construction. Vous faites preuve d'un solide intérêt et de connaissances en aménagement du territoire, en urbanisme et en gestion de projet.

Vos talents : votre vision prospective vous permet de trouver des solutions réalistes et concrètes en matière de planification et de développement urbain. Votre sens de la communication, de la négociation et votre persévérance sont des qualités qui vous caractérisent. Enthousiaste et dynamique vous aimez faire avancer les projets et vous créez les conditions nécessaires à leur réalisation.

Madame Anne-Marie Depoisier, Syndique, se tient à votre disposition pour tout renseignement (Tél. 021/632 71 02) et vous voudrez bien adresser votre dossier de candidature à Monsieur Stéphane Robert, chef du Service du personnel de la Commune de Renens, case postale 542, 1020 Renens.

Nous connaître : www.renens.ch



Pour la section Autorisations de construire CFF de l'Office fédéral des transports (OFT), nous cherchons un/une

ingénieur civil/e dipl. EPF ou HES/ETS

L'OFT est l'autorité de surveillance fédérale des transports publics. La section précitée est notamment compétente pour approuver les projets de construction et de transformation des Chemins de fer fédéraux (CFF). En tant que membre d'une équipe interdisciplinaire, composée d'ingénieurs civils et électriciens, de spécialistes de l'exploitation ferroviaire, de juristes et d'employés d'administration, vous examinerez, dans le cadre de la procédure d'approbation des plans, les installations fixes de l'infrastructure ferroviaire sur le plan de la technique des constructions. A ce titre, vous vous fondez sur les impératifs de la sécurité et vous vérifierez si les lois et les normes sont respectées. Vous rédigerez des prises de position, coordonnerez les travaux des spécialistes techniques internes et dirigerez des procédures.

Votre profil:

- Formation complète d'ingénieur civil EPF ou HES/ETS
- Au moins dix années d'expérience dans la planification et la direction de projets et, éventuellement, la réalisation d'ouvrages
- Idéalement, expérience de la construction ferroviaire et connaissances du système des chemins de fer
- Une expérience ou des connaissances approfondies de la construction en acier et en béton armé, de la technique de construction ou de la technologie des matériaux constituent un atout.
- Connaissances, en tant qu'utilisateur, des normes de construction actuelles et des logiciels usuels Office et de technique de construction
- Aptitude à penser en termes de risques. L'expérience en matière de gestion de la sécurité technique constitue un avantage.
- Intérêt pour les interdépendances d'ordre supérieur, goût pour les questions juridiques et écologiques
- Sens des responsabilités, résistance au stress, autonomie, entregent
- Bonne maîtrise de l'allemand (oral et écrit), bonne connaissances d'une deuxième langue officielle et de l'anglais

Nous offrons: une activité variée et exigeante, ainsi que de bonnes conditions d'engagement.

Nous nous réjouissons de recevoir votre candidature par écrit d'ici au 12 avril 2005: Office fédéral des transports, Ressources, Réf. ing. civil, Bollwerk 27, 3003 Berne. Des renseignements supplémentaires peuvent être obtenus aux adresses suivantes:

Questions générales: Mme Jacqueline G. Pilet, cheffe de section, 031 322 56 93

Questions techniques: M. Toni Eder, chef de section, 031 322 57 78



BUNDESAMT FÜR VERKEHR
OFFICE FÉDÉRAL DES TRANSPORTS
UFFICIO FEDERALE DEI TRASPORTI
FEDERAL OFFICE OF TRANSPORT