

Objektyp: **Advertising**

Zeitschrift: **Tracés : bulletin technique de la Suisse romande**

Band (Jahr): **131 (2005)**

Heft 08: **Raccordement de l'A5**

PDF erstellt am: **11.09.2024**

Nutzungsbedingungen

Die ETH-Bibliothek ist Anbieterin der digitalisierten Zeitschriften. Sie besitzt keine Urheberrechte an den Inhalten der Zeitschriften. Die Rechte liegen in der Regel bei den Herausgebern. Die auf der Plattform e-periodica veröffentlichten Dokumente stehen für nicht-kommerzielle Zwecke in Lehre und Forschung sowie für die private Nutzung frei zur Verfügung. Einzelne Dateien oder Ausdrucke aus diesem Angebot können zusammen mit diesen Nutzungsbedingungen und den korrekten Herkunftsbezeichnungen weitergegeben werden. Das Veröffentlichen von Bildern in Print- und Online-Publikationen ist nur mit vorheriger Genehmigung der Rechteinhaber erlaubt. Die systematische Speicherung von Teilen des elektronischen Angebots auf anderen Servern bedarf ebenfalls des schriftlichen Einverständnisses der Rechteinhaber.

Haftungsausschluss

Alle Angaben erfolgen ohne Gewähr für Vollständigkeit oder Richtigkeit. Es wird keine Haftung übernommen für Schäden durch die Verwendung von Informationen aus diesem Online-Angebot oder durch das Fehlen von Informationen. Dies gilt auch für Inhalte Dritter, die über dieses Angebot zugänglich sind.

Fig. 10 : Tunnel de la Lance côté lac, calotte-stross excavé en classe IVb
(Sauf mention, tous les documents illustrant cet article ont été fournis par GIT-N5)

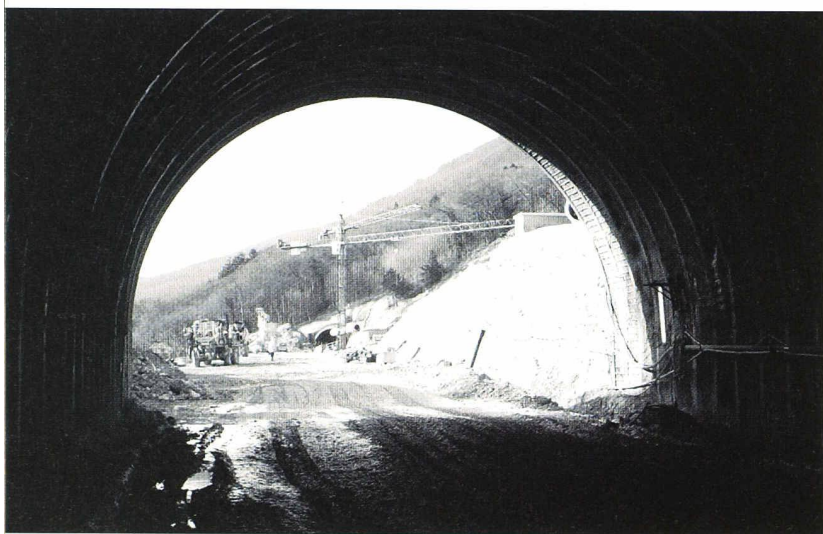
Pour franchir ces karsts en grande section, il a été nécessaire de consolider le terrain au-dessous et au-dessus du futur tunnel. Pour le faire, une contre-voûte parapluie (sous le radier), ainsi qu'un sous-radier de 50 cm d'épaisseur sous le futur radier de la section normale du tunnel ont d'abord été exécutés. On a ensuite réalisé une voûte parapluie en calotte et en piédroits, cette voûte étant complétée par des cintres HEB 160 (e = 1 m), un treillis type Bernold et un remplissage en béton fibré de 58 cm. Le front d'attaque a en outre été stabilisé avec des ancrages en fibre de verre. Ces travaux de consolidation ont duré près de huit mois pour le passage de la zone karstique la plus importante.

Les retards dus à ces surprises géologiques ont dû être compensés par l'ouverture de deux fronts d'attaque supplémentaires. Le principal a été ouvert dans le tube lac - attaque

montante depuis la Dia - jusqu'à la galerie carrossable, ce qui a permis la création d'une piste de chantier en forme de S (transitant du tube lac au tube Jura par la galerie transversale). L'autre front supplémentaire a consisté à poursuivre l'excavation du tube Jura en attaque descendante en rocher au-delà de la fin du tronçon en terrain meuble, à la rencontre du tunnelier. De plus, un second coffrage de voûte a été mis en service pour accélérer la cadence de bétonnage.

Le reste des tunnels en rocher a été excavé en attaque montante et à l'explosif, d'abord en calotte-stross, puis en radier (fig. 10).

Claude Gindroz, ing. civil EPFL/SIA
CSD Ingénieurs Conseils SA, pilote du GIT-N5
Ch. de Montelly 78, CH - 1000 Lausanne 20



10

GROUPEMENT GIT-N5

GIT-N5 est un groupement d'ingénieurs des tunnels de la N5 comprenant les bureaux suivants :

- CSD Ingénieurs Conseils SA, Lausanne, pilote
- Piguet + Associés Ingénieurs Conseils SA, Lausanne
- Norbert Géologues Conseils SA, Lausanne
- IM Bureau d'ingénieurs Maggia SA, Locarno (électromécanique)



SARER,
le spécialiste de l'étanchéité
des ouvrages d'art,
une solution durable...



Lutte contre les nuisances sonores

ECRANS ANTIBRUIT - REVETEMENTS ABSORBANTS
CONCEPT ET REALISATION

UTILISATION:

Parois antibruit:

Routes - autoroutes - voies ferrées - aéroports - stands de tir

Revetements absorbants:

Ouvrages existants - assainissement de locaux industriels, etc.



E.A.R.A. S.A.

Case postale 33
1607 Palézieux

Tél. 021 908 08 53
Fax 021 908 08 50

FABRICATION ET POSE D'ARTICLES EN BOIS POUR LE JARDIN

- Clôtures - pergolas - tables et bancs - caillebotis
- Fourniture de tous bois imprégnés en autoclave

ENGINS POUR PLACES DE JEUX LUDORIL

Bois RIL SA

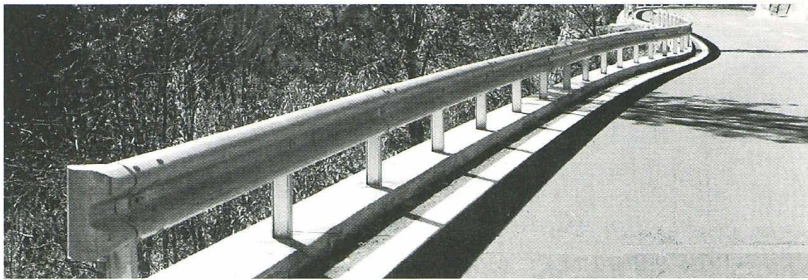
1607 Palézieux
Tél. 021 908 08 58
Fax 021 908 08 50
www.bois-ril.ch
E-mail: contact@bois-ril.ch

RIL
bois sa

SEROC SA ÉQUIPEMENT ROUTIER

Glissières de sécurité

Balises routières
Filets pare-neige
Parois antibruit



1896 VOUVRY (VS)
Ch. du Maupas

1852 ROCHE (VD)
Tél. 021/960 22 51
Téléfax 021/960 32 71
seroc@bluewin.ch

Buses et murs caissons en acier, Constructions métalliques, Barrières



SACR®

SOCIÉTÉ D'ANALYSES ET DE CONTRÔLES ROUTIERS

Bassecourt
032 426 79 44

Bevaix
032 846 24 21

Ecublens
021 635 27 31

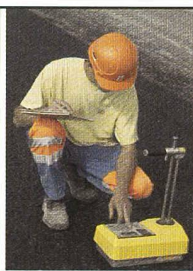
Genève
022 301 18 03

Sion
027 203 71 33

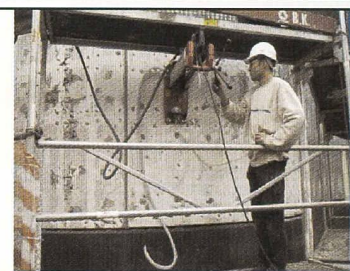
STS
178



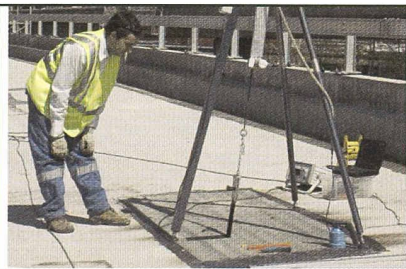
Portance et Etudes de renforcement



Suivi de mise en oeuvre



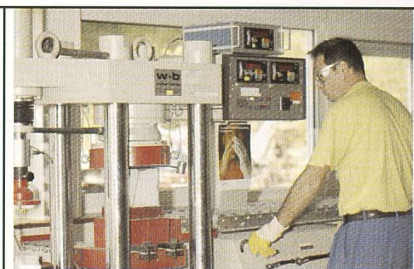
Expertises sur ouvrages



Essais sur étanchéité



Essais sur marquages routiers



Essais sur béton frais et durci

Grâce à ses appareils d'auscultation des chaussées, ses contrôles in situ, ses 3 laboratoires d'analyse des matériaux et l'expérience de ses ingénieurs d'étude, SACR vous offre 40 ans d'expérience pour des solutions pertinentes et économiques de gestion du patrimoine.

Pour plus d'informations:

www.sacr.ch



Marti Travaux Spéciaux Neuchâtel SA

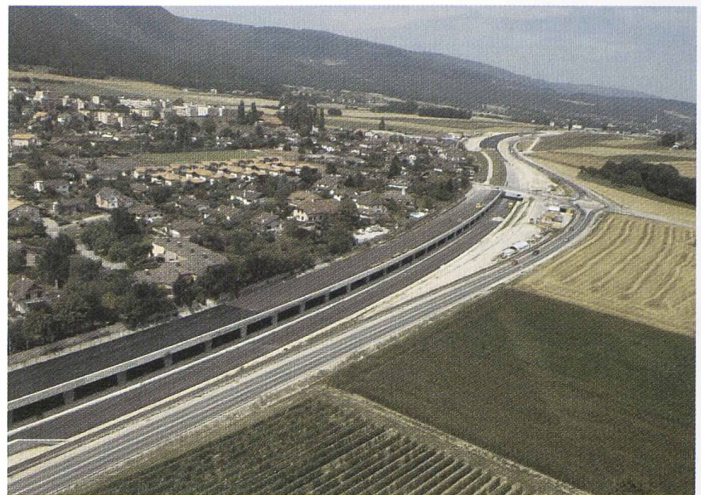
GENIE CIVIL / TERRASSEMENTS
REALISATIONS LACUSTRES
TRAVAUX SPECIAUX

Notre entreprise a réalisé à ce jour avec ses partenaires du groupe **Marti**, plus de 6 kilomètres de tunnels, tranchées couvertes ou semi couvertes et aménagements autoroutiers sur le tronçon Vaumarcus / Areuse.

Le traitement et le noyage de plus de 4 millions de tonnes de matériaux excédentaires, provenant des différents lots de la construction de ce secteur de l'autoroute A5, ont également été exécutés par notre société et ses partenaires du groupe suisse de construction **Marti**.

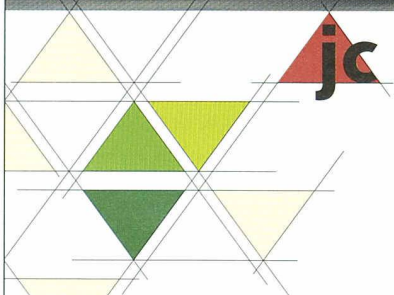
" **Marti, la maîtrise des éléments !** "

Quai P. Suchard 20, CH-2000 Neuchâtel,
Téléphone +41 32 732 55 75, télécopie +41 32 732 55 76
www.martisa.ch, mts@martisa.ch



Nous roulons pour vous.

Juste à temps –
en collaboration avec votre
fournisseur de matériaux
de construction.



Juracime SA CH-2087 Cornaux
tél. 032 758 02 02 · fax 032 758 02 82
www.juracement.ch · www.juracime.ch

jura cement

Jura-Cement-Fabriken CH-5103 Wildegg
Tel. 062 88 77 666 · Fax 062 88 77 669
www.juracement.ch