

Objektyp: **Advertising**

Zeitschrift: **Tracés : bulletin technique de la Suisse romande**

Band (Jahr): **131 (2005)**

Heft 09: **Corps et machine**

PDF erstellt am: **09.07.2024**

Nutzungsbedingungen

Die ETH-Bibliothek ist Anbieterin der digitalisierten Zeitschriften. Sie besitzt keine Urheberrechte an den Inhalten der Zeitschriften. Die Rechte liegen in der Regel bei den Herausgebern.

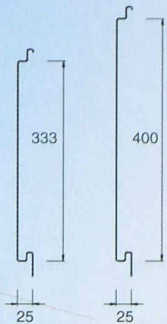
Die auf der Plattform e-periodica veröffentlichten Dokumente stehen für nicht-kommerzielle Zwecke in Lehre und Forschung sowie für die private Nutzung frei zur Verfügung. Einzelne Dateien oder Ausdrucke aus diesem Angebot können zusammen mit diesen Nutzungsbedingungen und den korrekten Herkunftsbezeichnungen weitergegeben werden.

Das Veröffentlichen von Bildern in Print- und Online-Publikationen ist nur mit vorheriger Genehmigung der Rechteinhaber erlaubt. Die systematische Speicherung von Teilen des elektronischen Angebots auf anderen Servern bedarf ebenfalls des schriftlichen Einverständnisses der Rechteinhaber.

Haftungsausschluss

Alle Angaben erfolgen ohne Gewähr für Vollständigkeit oder Richtigkeit. Es wird keine Haftung übernommen für Schäden durch die Verwendung von Informationen aus diesem Online-Angebot oder durch das Fehlen von Informationen. Dies gilt auch für Inhalte Dritter, die über dieses Angebot zugänglich sind.

Nouvelles possibilités de créations avec des nouvelles largeurs de MONTALINE® !



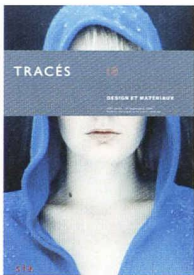
- MONTALINE® avec des largeurs utiles de 200/250/300 et **nouveau 333 et 400 mm**
- Acier et aluminium dans toutes les teintes standards
- Surface lisse ou avec microprofilage
- Egalement comme élément perforé pour faux-plafond
- Convient spécialement pour la création de grandes surfaces de façades



Montana Systèmes de Construction SA
Durisolstrasse 11
CH-5612 Villmergen
Tél. + 41 / 056 619 85 85
Fax + 41 / 056 619 86 10
www.montana-ag.ch
info@montana-ag.ch

Made in Switzerland

WWW.REVUE-TRACES.CH



ARCHITECTURE
GÉNIE CIVIL
ENVIRONNEMENT
NOUVELLES TECHNOLOGIES

Recherche d'archives
de 1875 à nos jours

IP

INTER PROTECTION SA

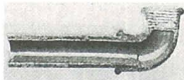
Fini les problèmes de canalisation !

Grâce au système éprouvé LSE, tous les problèmes concernant les canalisations et conduites d'eau attaquées par la rouille sont résolus.

Le système LSE est le seul traitement intérieur de la tuyauterie sans travaux de dégagement et d'excavation. Ce système offre après nettoyage une protection contre l'oxydation garantie par un revêtement intérieur à base de résine époxyde.



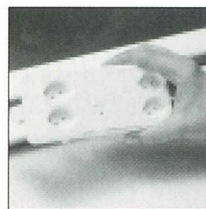
IP assainit avec succès depuis déjà plus de 15 ans avec le système LSE.



Pour tous renseignements, veuillez vous adresser à :

interprotection@vtxnet.ch

3014 Berne Rodmattstrasse 35 Tél. 031 333 04 34, Fax 031 333 04 45
1053 Cugy/VD Chemin des Dailles 6 Tél. 021 731 17 21, Fax 021 731 50 91



LANZ pour les bâtiments administratifs:

Pour le raccordement transfo – distribution principale et pour l'alimentation des étages:



- Canalisations électriques LANZ 400 A – 6000 A 1000 V Cu ou Alu.
- Nouveau: avec conducteur neutre 200% et blindage CEM maximal.

Pour tracé de câbles, aussi avec résistance au feu E 30/ E 90:

- Canaux G LANZ, chemins à grille, multichemins, aussi de couleur et en acier inoxydable A4.



Pour amenées de conduites électriques, informatiques, téléphoniques aux lieux de travail:

- Canaux d'allège modulaires LANZ 150×200 à 250×300 mm
- Conduites électriques d'allège: 230 V/63 A et 400 V/63 A. Connecteurs de dérivation enfichables. Conduites vides pour câbles informatiques et téléphoniques.
- Blocs de prises de sol LANZ. Passages de câbles à 8 ou 16 sorties

Conseils, offres, livraisons rapides à prix avantageux par lanz oensingen sa CH-4702 Oensingen Tél. 062 388 21 21

Je suis intéressé par _____

_____ Veuillez m'envoyer la documentation.

Pourriez-vous nous rendre visite à une date à convenir par téléphone? Nom / adresse / tél. _____

fA5



lanz oensingen sa

CH-4702 Oensingen Südringstrasse 2
Téléphone 062 388 21 21 Fax 062 388 24 24
www.lanz-oens.com info@lanz-oens.com