

Objektyp: **Advertising**

Zeitschrift: **Tracés : bulletin technique de la Suisse romande**

Band (Jahr): **131 (2005)**

Heft 12: **Investissements**

PDF erstellt am: **09.07.2024**

Nutzungsbedingungen

Die ETH-Bibliothek ist Anbieterin der digitalisierten Zeitschriften. Sie besitzt keine Urheberrechte an den Inhalten der Zeitschriften. Die Rechte liegen in der Regel bei den Herausgebern. Die auf der Plattform e-periodica veröffentlichten Dokumente stehen für nicht-kommerzielle Zwecke in Lehre und Forschung sowie für die private Nutzung frei zur Verfügung. Einzelne Dateien oder Ausdrucke aus diesem Angebot können zusammen mit diesen Nutzungsbedingungen und den korrekten Herkunftsbezeichnungen weitergegeben werden. Das Veröffentlichen von Bildern in Print- und Online-Publikationen ist nur mit vorheriger Genehmigung der Rechteinhaber erlaubt. Die systematische Speicherung von Teilen des elektronischen Angebots auf anderen Servern bedarf ebenfalls des schriftlichen Einverständnisses der Rechteinhaber.

Haftungsausschluss

Alle Angaben erfolgen ohne Gewähr für Vollständigkeit oder Richtigkeit. Es wird keine Haftung übernommen für Schäden durch die Verwendung von Informationen aus diesem Online-Angebot oder durch das Fehlen von Informationen. Dies gilt auch für Inhalte Dritter, die über dieses Angebot zugänglich sind.

Ein Dienst der *ETH-Bibliothek*
ETH Zürich, Rämistrasse 101, 8092 Zürich, Schweiz, www.library.ethz.ch

<http://www.e-periodica.ch>

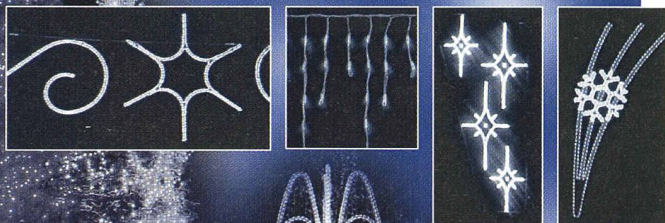
Innovantes bases du succès: Revêtements de sols WALO.

Tous les sols industriels et de décoration WALO ont un point commun: Ni le temps ni les sollicitudes peuvent à la longue en altérer l'attrait. Ceci mis à part, ils sont très individuels: Systèmes de granulés caoutchouteux ou revêtement en pierres naturelles? Revêtement en béton dur ou système résineux? Mise en œuvre dans la construction nouvelle ou lors d'assainissement? Utilisation intérieure? Extérieur? Les revêtements de sols WALO s'accrochent précisément à vos plans de construction et désirs de design.

Walo Bertschinger SA
Route Cantonale 109
CH-1025 St.Sulpice
Téléphone +41 21 695 21 50
Téléfax +41 21 695 21 51
walo.lausanne@walo.ch
www.walo.ch



Les décors de fête - c'est le temps d'y penser

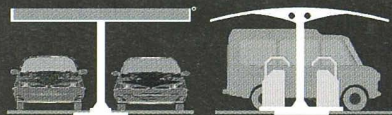


Prenez contact avec nous pour avoir une vision des nouveaux décors qui viennent de sortir, créés de toutes pièces pour cette fin d'année. Une simulation dans votre environnement? Un projet d'ensemble élaboré par nos spécialistes?

Les éclairages de fêtes, c'est notre métier.



A+G Schröder SA
1080 Les Cullayes VD
T 021 903 02 35
F 021 903 35 25
info@agschreder.ch



Mobitec

Fabrication suisse



ABRIS - PREAUX - COUVERTS - TERRASSES

Concept de toiture, testé en soufflerie.

Modules d'acier fixes ou **mobiles!**

« déposés sur le sol sans fixations »

Mobitec 2000 Neuchâtel
Tel : 032 724 03 56 / Fax 032 724 04 25

Plus d'infos → www.mobitec.ch



Référence (850 m²)
Peugeot Suisse SA Site de Meyrin