

Objektyp: **Advertising**

Zeitschrift: **Tracés : bulletin technique de la Suisse romande**

Band (Jahr): **131 (2005)**

Heft 17: **Béton**

PDF erstellt am: **11.09.2024**

Nutzungsbedingungen

Die ETH-Bibliothek ist Anbieterin der digitalisierten Zeitschriften. Sie besitzt keine Urheberrechte an den Inhalten der Zeitschriften. Die Rechte liegen in der Regel bei den Herausgebern. Die auf der Plattform e-periodica veröffentlichten Dokumente stehen für nicht-kommerzielle Zwecke in Lehre und Forschung sowie für die private Nutzung frei zur Verfügung. Einzelne Dateien oder Ausdrucke aus diesem Angebot können zusammen mit diesen Nutzungsbedingungen und den korrekten Herkunftsbezeichnungen weitergegeben werden. Das Veröffentlichen von Bildern in Print- und Online-Publikationen ist nur mit vorheriger Genehmigung der Rechteinhaber erlaubt. Die systematische Speicherung von Teilen des elektronischen Angebots auf anderen Servern bedarf ebenfalls des schriftlichen Einverständnisses der Rechteinhaber.

Haftungsausschluss

Alle Angaben erfolgen ohne Gewähr für Vollständigkeit oder Richtigkeit. Es wird keine Haftung übernommen für Schäden durch die Verwendung von Informationen aus diesem Online-Angebot oder durch das Fehlen von Informationen. Dies gilt auch für Inhalte Dritter, die über dieses Angebot zugänglich sind.

Ein Dienst der *ETH-Bibliothek*
ETH Zürich, Rämistrasse 101, 8092 Zürich, Schweiz, www.library.ethz.ch

<http://www.e-periodica.ch>

En vue de projets de recherche dans le domaine des bétons fibrés ultra-performants et leur application innovante dans le domaine la maintenance des ouvrages en béton, nous cherchons pour le 1^{er} janvier 2006 (ou selon entente) un(e)

Ingénieur(e) civil(e) diplômé(e) EPF

ayant de l'expérience dans l'élaboration de projet et/ou la vérification d'ouvrages en béton et qui souhaite continuer sa formation par un travail de recherche. La possibilité de conclure la recherche par une thèse de doctorat est présente.

Nous nous réjouissons de recevoir votre candidature à l'adresse suivante : Prof. Eugen Brühwiler, MCS-ENAC, EPFL, Station 18, 1015 Lausanne.

eugen.bruehwiler@epfl.ch – <http://mcs.epfl.ch>

Atelier d'architecture, établi depuis 25 ans, situé dans l'Ouest lausannois, disposant de relations professionnelles intéressantes, cherche un **successeur**, pour cause de retraite, à moyen terme, de son propriétaire. Les personnes intéressées, contacteront M. Hans Gutscher, aux heures de bureau, au N° tél. 021 803 42 72.

GUTSCHER ARCHITECTES SA Route d'Yverdon 8 1028 Préverenges
Tél. 021 803 42 72 Fax 021 803 42 74 e-mail: gutscher@iprolink.ch

Jeune bureau d'urbanisme et de paysage
cherche pour compléter son équipe genevoise

collaborateur/trice diplômé/e

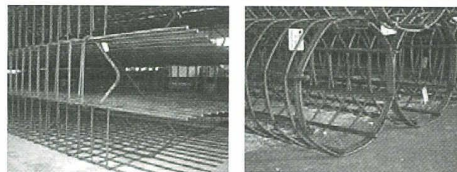
expérience de l'aménagement du territoire
sachant travailler de manière indépendante
maîtrise des logiciels usuels souhaitée

envoyer offre et CV à info@trporteur.com

Favre

Aciers

Favre SA
Route de Freybonnaz 5
1562 Corcelles/Payerne
Tél 026 662 03 03
Fax 026 662 03 29

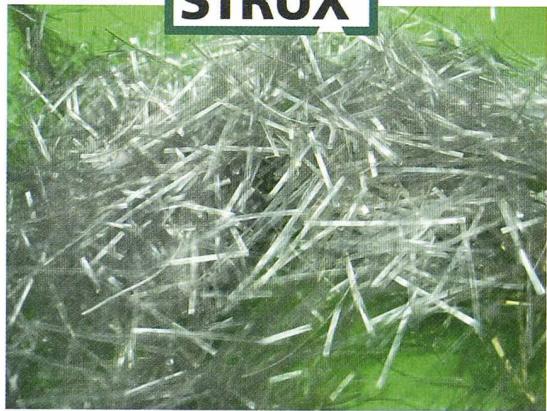


Aciers Favre SA
Rue du Mouson 6
2074 Marin-Epagnier
Tél 032 756 77 77
Fax 032 756 77 88

Leader romand des aciers pré-assemblés

web : www.graceconstruction.com

STRUX®



**Pour le renforcement des bétons,
prescrivez STRUX®,
la fibre synthétique
de Nouvelle Génération !**

En augmentant ductilité et durabilité des bétons, tout en alliant une plus grande sécurité et facilité de mise en oeuvre, les fibres STRUX® vous garantissent qualité et longévité de vos ouvrages en béton. En substitution des armatures métalliques traditionnelles dans les domaines suivants :

- Dallages au sol
- Radiers
- Aires de stockage extérieures
- Pistes cyclables et voirie
- Parkings
- Dallages résidentiels ...