

**Zeitschrift:** Tracés : bulletin technique de la Suisse romande  
**Herausgeber:** Société suisse des ingénieurs et des architectes  
**Band:** 131 (2005)  
**Heft:** 18: Inspiration lumière

## Sonstiges

### **Nutzungsbedingungen**

Die ETH-Bibliothek ist die Anbieterin der digitalisierten Zeitschriften. Sie besitzt keine Urheberrechte an den Zeitschriften und ist nicht verantwortlich für deren Inhalte. Die Rechte liegen in der Regel bei den Herausgebern beziehungsweise den externen Rechteinhabern. [Siehe Rechtliche Hinweise.](#)

### **Conditions d'utilisation**

L'ETH Library est le fournisseur des revues numérisées. Elle ne détient aucun droit d'auteur sur les revues et n'est pas responsable de leur contenu. En règle générale, les droits sont détenus par les éditeurs ou les détenteurs de droits externes. [Voir Informations légales.](#)

### **Terms of use**

The ETH Library is the provider of the digitised journals. It does not own any copyrights to the journals and is not responsible for their content. The rights usually lie with the publishers or the external rights holders. [See Legal notice.](#)

**Download PDF:** 22.12.2024

**ETH-Bibliothek Zürich, E-Periodica, <https://www.e-periodica.ch>**

Sujet ou titre	Date	Lieu	Organisateur ou renseignements
France-culture - « Métropolitains »	Tous les mercredis de 9h05 à 10h20	FM 96.7	Emission hebdomadaire sur l'architecture et la ville, animée par François Chaslin
Les plates-formes Ecoparc	Tous les derniers jeudis du mois	Neuchâtel, Centre Ecoparc	Centre Ecoparc, Espace de l'Europe 3a, CH - 2002 Neuchâtel, <www.ecoparc.ch>
Exposition - « Simply DROOG - 10+1 - Design d'avant-garde aux Pays-Bas »	10 juin au 2 octobre 2005	Lausanne, MUDAC	MUDAC, Pl. de la Cathédrale 6, CH - 1005 Lausanne, tél. +41 21 315 25 30, <www.mudac.ch>
Exposition - « C'est du béton! - Prix Béton 05 »	8 septembre au 2 octobre 2005	Lausanne, f'ar	f'ar, av. Villamont 4, cp 639, CH - 1001 Lausanne, <www.archi-far.ch>, info@archi-far.ch
Exposition - « Ethno jardins - Les indiens Panare »	16 juin au 15 octobre 2005	Arc-et-Senans Saline Royale	<www.salineroyale.com> dircom@salineroyale.com
Exposition - « Des Alpes à la mer - L'architecture d'André Gaillard »	13 octobre au 20 novembre 2005	Lausanne, EPFL, SG	EPFL-ENAC-Acm, station 15, CH - 1015 Lausanne, <http://enac.epfl.ch/page58316.html>
Exposition - « C'est du béton! - De la naissance jusqu'à la mort »	6 octobre au 30 novembre 2005	Lausanne, f'ar	f'ar, av. Villamont 4, cp 639, CH - 1001 Lausanne, <www.archi-far.ch>, info@archi-far.ch
Congrès annuel de la SATW - « Construction durable »	28 septembre 2005	Zurich, ZKB Steinfels Josefstrasse 222	SATW, case postale, CH - 8023 Zurich fax +41 44 226 50 19, <www.satw.ch>
<b>Journées culturelles SIA - « Inspiration lumière »</b>	28 - 29 septembre 2005	Berne, ZPK	SIA, Selnaustrasse 16, CH - 8039 Zurich, <www.sia.ch/lumiere>
Conférence CISBAT 2005 - « Recherche et développement en énergie solaire »	28 septembre 2005	Lausanne, EPFL, SG1	EPFL-ENAC, SG1, CH - 1015 Lausanne, cisbat@epfl.ch
Les rendez-vous du DD « Visite du CERN de Bursins »	29 septembre 2005	Bursins	SBMA-DINF, pl. de la Riponne 10, CH - 1014 Lausanne, tél. +41 21 316 73 01, florence.beguain@sbma.vd.ch
Séminaire - « La trousse urbanitaire, Journée mondiale de l'habitat »	30 septembre 2005	Genève, site de Batelle	USF, rue Musy 10, cp 6540, CH - 1211 Genève 6, info@urbansf.org, <www.urbansf.org>
Séminaire - « L'économie immobilière, nouvelles normes d'évaluation »	30 septembre 2005	Genève, Uni Mail	CGI Conseils, case postale 2189, CH - 1211 Genève 1, fax 022 715 02 22, <www.cgionline.ch>
<b>Débat Urbanités - « Plan directeur cantonal - Quelle philosophie ? »</b>	3 octobre 2005 18h30	Lausanne Théâtre de l'Arsenic	SIA Vaud, Av. Jomini 8, CH - 1004 Lausanne, tél. 021 646 34 21, g.hofer@siavd.ch
Journée mondiale de l'architecture 2005 - « Partager la ville »	3 octobre 2005	Monde entier	Union internationale des architectes, <www.unchs.org/whd/2005/default.asp>
Symposium Sardinia 2005 - « Tenth international Waste Management »	3 - 7 octobre 2005	Cagliari (I)	Eurowaste Srl, via B. Pellegrino 23, I - 35137 Padoue, info@sardiniasymposium.it
Salon Vitrum - Machines, installations et équipements du verre plat et creux	5 - 8 octobre 2005	Milan (I)	Vitrum, Via Petitti 16, I - 20149 Milan, vitrum@vitrum-milano.it, <www.vitrum-milano.it>
Salon - « Lurenova, foire de la rénovation de Suisse centrale »	6 - 9 octobre 2005	Lucerne, Centre d'exposition de l'Allmend	ZT Fachmessen AG, cp 56, CH - 5413 Birmenstorf, tél. +41 56 225 23 83, <www.fachmessen.ch/cms.asp>
<b>Formation - « CO<sub>2</sub> - Gestion forestière »</b>	13 octobre 2005	Zollikofen	F. Godi, Ch. du Franoz 11, CH - 1038 Bercher, tél. 021 887 88 12, ggconsulting@vtx.ch
Séminaire - « Swiss science forum 2005 »	25 octobre 2005 13h30	Berne, BEA	Swiss science forum, Thunstrasse 7, CH - 3005 Berne, <www.swisscienceforum.ch>
Les rendez-vous du DD - Sujet non encore communiqué	27 octobre 2005	Lausanne, DINF, salle P001 Place de la Riponne 10	SBMA-DINF, pl. de la Riponne 10, CH - 1014 Lausanne, tél. +41 21 316 73 01, florence.beguain@sbma.vd.ch
Séminaire - « 10 <sup>e</sup> Journées du logement 2005 »	27 octobre au 18 novembre 2005	Granges	OFL, Storchengasse 6, CH - 2540 Granges, <www.bwo.admin.ch/veranstaltungen/wohntage>
Conférence - « La déclaration de Bologne »	29 octobre 2005	Lausanne, EPFL Polydôme	A3-EPFL, cp 122, CH - 1015 Lausanne 15, <http://a3.epfl.ch>
Journée technique 2005 - « Géosstructures énergétiques »	2 novembre 2005	Lausanne EPFL	SSG, Inter-Prax, Dufourstrasse 87, CH - 2502 Bienne, interprax@bluewin.ch, <http://geothermal-energy.ch>
<b>Débat Urbanités - « Une politique pour le logement ? »</b>	7 novembre 2005 18h30	Lausanne Théâtre de l'Arsenic	SIA Vaud, Av. Jomini 8, CH - 1004 Lausanne, tél. 021 646 34 21, g.hofer@siavd.ch
Salon - « Sicherheit 2005, Fire, Safety, Security »	14 - 16 novembre 2005	Zurich, Oerlikon	Reed Messen, cp 185, CH - Fällanden, <www.sicherheit-messe.ch>
Séminaire - « La réaction alcali-granulats en Suisse »	16 novembre 2005 9h30	Berne, Kultur-Casino	Cemsuisse, Mrktgasse 53, CH - 3011 Berne, franziska.frei@cemsuisse.ch, <www.cemsuisse.ch>
Les rendez-vous du DD - « Directives sur les déchets »	17 novembre 2005	Lausanne, DINF, salle P001 Place de la Riponne 10	SBMA-DINF, pl. de la Riponne 10, CH - 1014 Lausanne, tél. +41 21 316 73 01, florence.beguain@sbma.vd.ch

**Coral - Une barrière de haute efficacité contre les salissures**

Lorsque revient la saison froide, un problème aigu se pose dans les bâtiments publics, hôtels et restaurants, celui de la saleté et de l'humidité qui se déposent sur le sol dans la zone de l'entrée. Il en résulte des frais de nettoyage élevés et une usure rapide des revêtements de sol.

Bonar Floors vient de créer un produit antisalissure particulièrement puissant, le *Coral Brush Activ*, qui consiste en une combinaison de trois fibres nouvellement mises au point, chacune ayant sa propre fonction. La première, faite de filaments non texturés assez épais, agit en raclant et en brossant efficacement. Après six pas dans l'espace d'entrée, les semelles des chaussures sont débarrassées de 90% des salissures. La deuxième absorbe l'humidité et la boue ; elle est constituée de 94 filaments de grande surface et d'excellent pouvoir de capillarité. La troisième de ces fibres est

formée de filaments élastiques texturés, capables d'absorber de grandes quantités de saleté et de sable. Grâce à elle, cette barrière antisalissure reste en bon état et conserve son pouvoir de résister à l'usure, même si les passants y arrivent nombreux. *Coral Brush Activ* réduit les frais de nettoyage jusqu'à 65%.

*Bienna Interfloor  
Sonceboz AG  
CH - 2605 Sonceboz  
Fax 032 488 22 00*



**« Ergonomie appliquée » - Promotion de la santé dans l'entreprise**

Pour une entreprise, la promotion de la santé est un facteur de réussite. C'est la raison pour laquelle *Helsana* propose des offres adaptées aux structures des bureaux.

Le concept « Ergonomie appliquée » a été élaboré pour expliciter l'ergonomie et mettre entre les mains des responsables d'entreprise un instrument axé sur la pratique. Dans ce concept, la place de travail est considérée comme un système qui tend à un équilibre. Lorsqu'elle ne répond pas aux besoins anatomiques de la personne qui l'occupe, celle-ci manifeste, tôt ou tard, des dérèglements corporels comme des douleurs dorsales, des maux de tête, des troubles de la vue ainsi que des états de stress ou des humeurs dépressives.

L'«ergonomie appliquée» est fondée sur la capacité de changement de mesures concrètes. Elle peut être abordée de trois différentes manières, selon les ressources (personnel spécialisé, aménagement des bureaux, capacité financière...) et la culture de l'entreprise.

*Helsana Assurances SA  
Ecole du dos et conseils  
ergonomiques*



**aluware™ 2006 - Une lumière qui fait toute la différence!**

La collection *aluware™ 2006* d'*Insensation - Interior-Design Systems* jette une lumière nouvelle sur les possibilités d'aménagement d'intérieur. Tous les objets lumineux - meubles, systèmes de rangement, escaliers design, cloisons et portes coulissantes ou pivotantes - sont réalisés sur mesure, suivant un système breveté. Fabriqués en aluminium anodisé de haute qualité, tous les éléments sont entièrement modulaires.

Lorsqu'on les combine entre eux, leur unité stylistique est particulièrement convaincante. Les portes s'accordent harmonieusement aussi bien avec les escaliers que les cloisons sur roulettes. La lumière et l'utilisation de surfaces semi-transparentes donnent jour à une conception de l'espace audacieuse et resplendissante.

*Insensation - Interior Design Systems  
Binningerstrasse 87  
CH - 4123 Allschwil  
<www.insensation.ch>*



**Righi Licht - Lampes à incandescence manufacturées en Suisse**

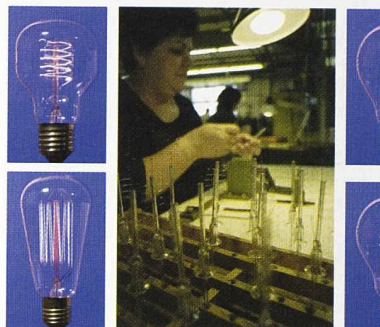
Une lampe à incandescence est constituée des composants suivants : le rayon de verre, les électrodes, le filament en tungstène, l'ampoule et le culot en laiton. Les électrodes sont mises en machine semi-automatique et seront par la suite fondues dans le rayon de verre. Plusieurs supports sont nécessaires pour obtenir une lampe anti-chocs, comme par exemple les lampes pour décorations de Noël, *Deluxe* et *Deco* ou standard.

Le filetage se fait à la main, le diamètre du filament de la lampe 5 Watt est comparable au dixième d'un cheveu humain. Ce travail nécessite un doigté précis, un œil aguerri et beaucoup de patience, surtout pour ajuster les lampes *Deluxe*, *Deco*, *Soffites* et les lampes techniques pour trafic et chemin de fer.

Sur les machines spécifiquement équipées de *Righi Licht*, le rayon de verre est inséré dans les ampoules, un vacuum

précédant le remplissage de gaz. Les dernières opérations sont le montage du culot et le contrôle final de chaque lampe. Tous les composants sont non polluants et peuvent être jetés sans problèmes dans les ordures ménagères.

Les lampes *Righi Licht* produisent une lumière agréable et sont aussi utilisables avec un variateur.



*Righi Licht AG*  
 Calendariaweg 2A  
 CH - 6405 Immensee  
 info@righi-licht.ch

**Centre Paul Klee à Berne - Les briques silico-calcaires élevées au rang d'objet d'art**

Cette construction, abritant la plus importante collection mondiale de l'artiste, a été réalisée selon les plans du célèbre architecte Renzo Piano. Du fait de la géométrie inhabituelle du bâtiment et des exigences élevées en matière de climatisation et d'économie d'énergie, l'architecte a choisi la brique silico-calcaire. Cette brique absorbe en effet beaucoup moins d'eau que d'autres matériaux. Elle possède aussi des propriétés thermiques et phoniques intéressantes. Grâce aux dimensions précises et à la qualité supérieure des briques silico-calcaires, le travail de maçonnerie s'est déroulé sans encombre.

Malgré les imprévus inhérents à ce type de construction, la collaboration entre toutes les entreprises impliquées et l'excellent travail de la direction du chantier ont permis de

remettre le gros œuvre au maître d'ouvrage dans les délais prévus pour la construction de la charpente métallique.

*Association Suisse des Producteurs  
 de briques silico-calcaires*  
 Case postale 432  
 CH - 3250 Lyss  
 info@kalksandstein.ch  
 <www.silico-calcaires.ch>

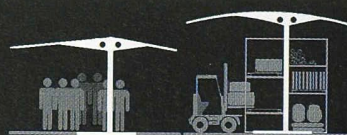


ASSOCIATION SUISSE DES PRODUCTEURS  
 DE BRIQUES SILICO-CALCAIRES



**Mobitec**

Fabrication suisse



**ABRIS - PREAUX - COUVERTS - TERRASSES**

Concept de toiture, **testé en soufflerie.**

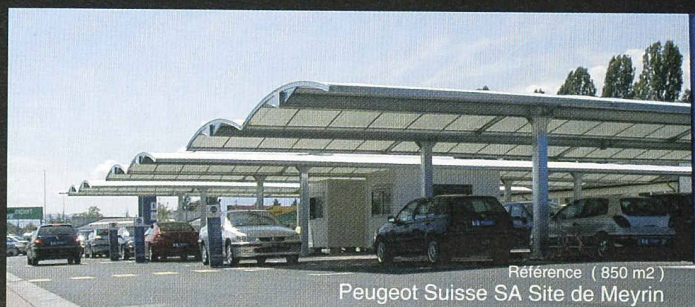
Modules d'acier fixes ou ***mobiles !***

« **déposés sur le sol sans fixations** »

**Mobitec** 2000 Neuchâtel

Tel : 032 724 03 56 / Fax 032 724 04 25

Plus d'infos → [www.mobitec.ch](http://www.mobitec.ch)



Référence (850 m<sup>2</sup>)  
 Peugeot Suisse SA Site de Meyrin

# DERNIER MOT

Dans cette page, nous offrons, à un ou plusieurs auteurs, le dernier mot : réaction d'humeur, arguments pour un débat, carte postale ou courrier de lecteurs. L'écrivain Eugène en est l'invité régulier.

## Une collection de pelles

Les châteaux écossais sont une espèce à part. Remplis de porcelaine de France, de lits à baldaquins italiens et de fantômes locaux, ils possèdent chacun au moins un objet incongru. Le *Scone Palace*, lui, en présente deux. Noble bâtisse où près de quarante rois d'Écosse furent couronnés, elle abrite la divine chambre où la reine Victoria séjourna trois jours. Ce fut en 1842 mais, semble-t-il, personne n'oublia ces soixante-douze heures. Pour la tapisserie, on se renseigne auprès du décorateur officiel des goûts de la reine.

Mais on n'est pas au bout de nos surprises !

En quittant la pièce, on entre dans un couloir où sont exposées... six pelles. Six pelles dorées. On se croirait dans une image à la Plonk et Replonk ! On s'approche pour découvrir que ces outils ont servi à planter six arbres dans l'arboretum du parc. Bien sûr, les jardiniers ne sont pas exactement n'importe qui. En 1967, la reine Elisabeth II y planta un chêne. En 1976, ce fut le tour du prince du Japon. Il fut tellement ravi qu'il revint en 1991 planter un second arbre. En 1975, le Roi de Suède planta un érable. En 1985, Mme Thatcher vint aussi jouer de la pelle sous les yeux des photographes.

Il faut dire qu'en Écosse, on ne plaisait pas avec les arbres. A une vingtaine de kilomètres de là, dans le village de Birnam, se trouve le dernier chêne de la forêt magique qui tient un rôle central dans « Macbeth » de Shakespeare. Près de lui, on peut également admirer le plus grand sycomore d'Angleterre.

Le culte des arbres, c'est magnifique. Mais le culte de la pelle dorée, c'est encore mieux.

Eugène



Les pelles du *Scone Palace* (Photo Eugène)