

Zeitschrift: Tracés : bulletin technique de la Suisse romande
Herausgeber: Société suisse des ingénieurs et des architectes
Band: 131 (2005)
Heft: 20: 1875 130 ans, 3000e numéro 2005

Werbung

Nutzungsbedingungen

Die ETH-Bibliothek ist die Anbieterin der digitalisierten Zeitschriften. Sie besitzt keine Urheberrechte an den Zeitschriften und ist nicht verantwortlich für deren Inhalte. Die Rechte liegen in der Regel bei den Herausgebern beziehungsweise den externen Rechteinhabern. [Siehe Rechtliche Hinweise.](#)

Conditions d'utilisation

L'ETH Library est le fournisseur des revues numérisées. Elle ne détient aucun droit d'auteur sur les revues et n'est pas responsable de leur contenu. En règle générale, les droits sont détenus par les éditeurs ou les détenteurs de droits externes. [Voir Informations légales.](#)

Terms of use

The ETH Library is the provider of the digitised journals. It does not own any copyrights to the journals and is not responsible for their content. The rights usually lie with the publishers or the external rights holders. [See Legal notice.](#)

Download PDF: 22.12.2024

ETH-Bibliothek Zürich, E-Periodica, <https://www.e-periodica.ch>

Esthétique et transparence

Des solutions avec des systèmes innovants



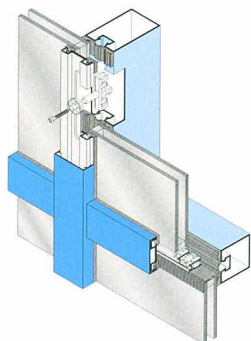
Haute Ecole Spécialisée du Liechtenstein, Vaduz/FL
(Architecte: Karl + Probst, cabinet d'architectes, Munich/D)

Systèmes de profilés en acier et en acier inox

L'acier est un matériau fascinant. Il allie créativité et high-tech.
L'acier est source d'innombrables innovations. L'acier est très robuste et résistant.
Il permet d'allier à merveille les exigences économiques et écologiques.

L'acier offre de très bonnes valeurs statiques et permet de limiter les dimensions des profilés. Cela satisfait la demande des architectes et des planificateurs qui désirent des cadres aussi réduits que possible pour avoir une grande incidence de la lumière.

Demandez nos documentations détaillées ou parlez avec nos spécialistes.



JANSEN

Représentation pour la Suisse romande des
profilés Jansen:

metallica 
Un pour tous... les métaux

Metallica SA
1001 Lausanne, Case postale 1120
Téléphone 021/631 23 00, Fax 021/631 23 09
www.metallica.ch, info@metallica.ch

1974

famaflor

sol plastique coulé sans joint
résout tous vos problèmes

domaine d'application

Sols industriels

Quais de gares marchandises
Industries lourdes à gros roulage
Rampes d'accès pour camions
Garages
Dépôts
Ateliers de fabrication

Sols commerciaux

Usines de produits alimentaires
Ateliers de fabrication
Laboratoires
Bureaux
Salles d'école
Salles de réception
Imprimeries
Rampes d'escaliers

Réfection

Remise en état d'anciens fonds détériorés ou usés
Traitement des fonds en béton
Confection de murs, supports, socles

famaflor s.a.

1006 LAUSANNE

Tél. (021) 22 98 32 - 33
Ch. de Meillerie 6



famaflor®

SOLS SANS JOINTS - FUGENLOSE BODENBELÄGE

Le Grand-Pré - 1510 Moudon

Tél. 021 905 06 07 - Fax. 021 905 06 06 - e-mail. mail@famaflor.ch

www.famaflor.ch

Belfaux

Rte de Corminboeuf 13
1782 Belfaux
Tél. 026 475 38 32
Fax. 026 475 38 33
e-mail. belfaux@famaflor.ch

Fully

Ch. De l'Autoroute
1926 Fully
Tél. 027 746 35 40
Fax. 027 746 35 42
e-mail. valais@famaflor.ch

Prêles

Rte de la Neuveville 17
2515 Prêles
Tél. 032 315 74 88
Fax. 032 315 19 88
e-mail. bejune@famaflor.ch

Oberbuchsitzen

Dürackerstrasse 680
4625 Oberbuchsitzen
Tél. 062 393 06 09
Fax. 062 393 06 86
e-mail. vertretung@famaflor.ch