

Zeitschrift: Tracés : bulletin technique de la Suisse romande
Band: 131 (2005)
Heft: 21: Trous noirs

Werbung

Nutzungsbedingungen

Die ETH-Bibliothek ist die Anbieterin der digitalisierten Zeitschriften. Sie besitzt keine Urheberrechte an den Zeitschriften und ist nicht verantwortlich für deren Inhalte. Die Rechte liegen in der Regel bei den Herausgebern beziehungsweise den externen Rechteinhabern. [Siehe Rechtliche Hinweise.](#)

Conditions d'utilisation

L'ETH Library est le fournisseur des revues numérisées. Elle ne détient aucun droit d'auteur sur les revues et n'est pas responsable de leur contenu. En règle générale, les droits sont détenus par les éditeurs ou les détenteurs de droits externes. [Voir Informations légales.](#)

Terms of use

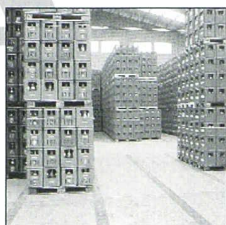
The ETH Library is the provider of the digitised journals. It does not own any copyrights to the journals and is not responsible for their content. The rights usually lie with the publishers or the external rights holders. [See Legal notice.](#)

Download PDF: 17.11.2024

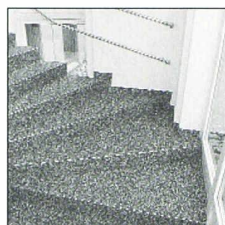
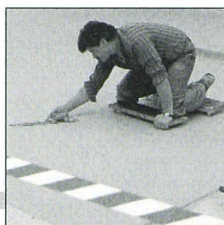
ETH-Bibliothek Zürich, E-Periodica, <https://www.e-periodica.ch>

Revêtements de sols sans joints

reposit les créateurs des planchers de Winterthur



Résine synthétique
Un matériau étanche,
résistant au poinçonne-
ment et à l'abrasion.



Xylolite
Un matériau à
protection thermique,
antiglissant
et sans poussière.

Béton dur
Un matériau d'entretien
facile, sans poussière,
résistant à l'abrasion et à
la compression.

Depuis des décennies,
les revêtements de plan-
chers sont notre passion.
Qualité et service sont
impeccables. Nous
maîtrisons de part en
part les problèmes de
planchers...
... prenez-nous au mot.

reposit

Die Bodenmacher aus Winterthur

Reposit AG
Helgenstrasse 21
Case postale
CH-8404 Winterthur
Tél. +41 (0) 52 242 17 21
Fax +41 (0) 52 242 93 91
www.reposit.com

Succursale: 3014 Berne, tél. 031 333 82 00

L'élimination des nuisances du trafic actuel et la remise à niveau en quelques minutes !

Leur construction leur confère la fiabilité nécessaire pour les sollicitations les plus extrêmes.

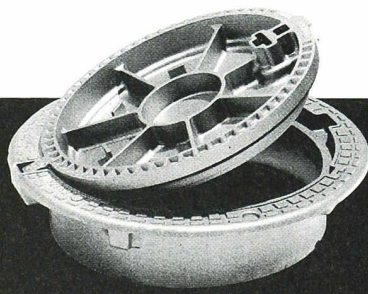
SOLO-SELFLEVEL, des dispositifs **articulés** et **réglables au niveau de la chaussée**, possédant un joint néoprène continu solidaire du couvercle ou de la grille et leur assurant une bonne stabilité tout en excluant le risque de boitement et de claquement.



SOLO SELFLEVEL Brevet + Patent



Classe D400, E600 et F900
avec ou sans verrouillage
(ventilé ou non en **D400**).



Classe D400
avec ou sans verrouillage.



Classe D400.

info@fasa.ch
www.fasa.ch

CH-1957 Ardon
+41 27 305 30 30
+41 27 305 30 40

FASA-FONDERIE ET ATELIERS MECANQUES D'ARDON S.A.

vss/f/01-99



BRIQUE SILICO CALCAIRE



NOUS VEILLONS À VOTRE TRANQUILLITÉ

Si les enfants du voisin jouent de la trompette ou ceux de la maison d'à côté organisent une fête, il est temps de songer à la brique silico-calcaire. Grâce à sa densité élevée, la brique silico-calcaire absorbe les ondes sonores et atténue les bruits dérangeants! Construire avec la brique silico-calcaire, c'est vivre plus détendu!

Association Suisse des Producteurs de briques silico-calcaires, case postale 432, 3250 Lyss
Tél. 032 387 92 00, fax 032 387 92 01, info@kalksandstein.ch, www.silico-calcaires.ch



K-S-V
ASSOCIATION SUISSE DES PRODUCTEURS
DE BRIQUES SILICO-CALCAIRES