

Objekttyp: **Advertising**

Zeitschrift: **Tracés : bulletin technique de la Suisse romande**

Band (Jahr): **132 (2006)**

Heft 01: **Architecture immédiate**

PDF erstellt am: **11.09.2024**

Nutzungsbedingungen

Die ETH-Bibliothek ist Anbieterin der digitalisierten Zeitschriften. Sie besitzt keine Urheberrechte an den Inhalten der Zeitschriften. Die Rechte liegen in der Regel bei den Herausgebern. Die auf der Plattform e-periodica veröffentlichten Dokumente stehen für nicht-kommerzielle Zwecke in Lehre und Forschung sowie für die private Nutzung frei zur Verfügung. Einzelne Dateien oder Ausdrucke aus diesem Angebot können zusammen mit diesen Nutzungsbedingungen und den korrekten Herkunftsbezeichnungen weitergegeben werden. Das Veröffentlichen von Bildern in Print- und Online-Publikationen ist nur mit vorheriger Genehmigung der Rechteinhaber erlaubt. Die systematische Speicherung von Teilen des elektronischen Angebots auf anderen Servern bedarf ebenfalls des schriftlichen Einverständnisses der Rechteinhaber.

Haftungsausschluss

Alle Angaben erfolgen ohne Gewähr für Vollständigkeit oder Richtigkeit. Es wird keine Haftung übernommen für Schäden durch die Verwendung von Informationen aus diesem Online-Angebot oder durch das Fehlen von Informationen. Dies gilt auch für Inhalte Dritter, die über dieses Angebot zugänglich sind.

Bureau d'ingénieurs civils recherche

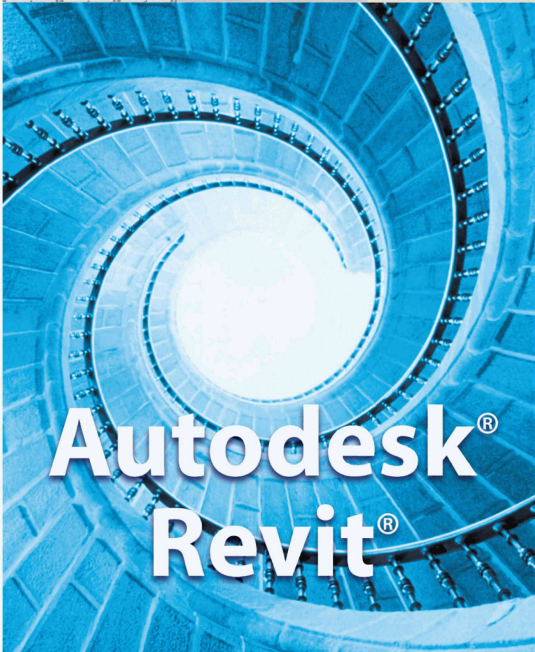
un **ingénieur en génie civil HES** ou équivalent
et un **dessinateur en génie civil**

Minimum 3 ans d'expérience en structures
en béton

Entrée: de suite ou à convenir

Nous vous proposons des projets intéressants au
sein d'une équipe jeune et dynamique et dans un
cadre de travail agréable.

Envoyer offre et CV à j.sabti@bluewin.ch
ou SAbTI Sàrl, route de St-Cergue, 1295 Mies



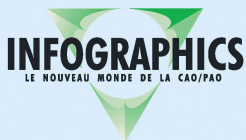
PA
INT
INNO
PU
IN

RE
V
UIT

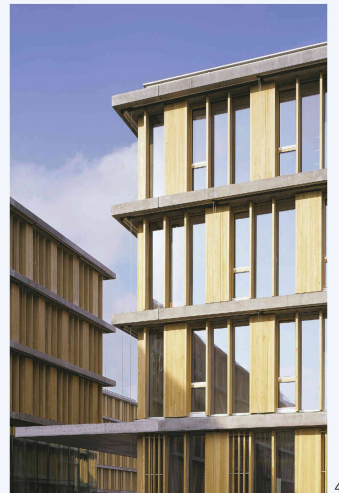
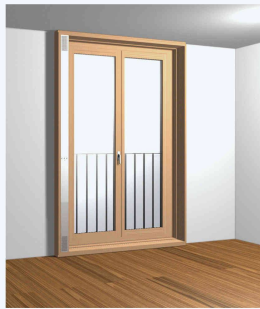
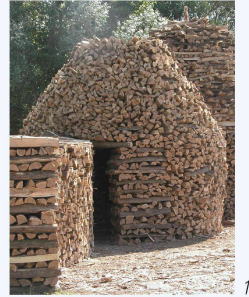
AMÉTRIQUE
LLIGENT
NOVANT
SSANT
UITIF

autodesk www.autodesk.fr/revit

«Autodesk AutoCAD Revit Series
pour les architectes innovants»



Infographics SA
1052 Le Mont/Lausanne
Tél. 021 6519100
e-mail igm@infographics.ch





8



9a



9b



9c

Les neuf projets primés

- 1:1 Wood Works - Une construction massive expérimentale (fig. 1)
Prof. Andrea Deplazes, EPF Zurich et son équipe
- Pavillon des transports publics St-Gall (fig. 2)
Peter Lüchinger, architecte, St-Gall
- Management global de l'énergie et de l'aération avec des fenêtres en bois (fig. 3)
Fensterfabrik Albisrieden, Zurich / Archivetro Architekten, Liestal / Création Holz, Herisau
- Nouveau bâtiment du centre administratif de la Mühlestrasse Ittigen (fig. 4)
GWJ architectes SA, Berne
- Trois chaînes de production numériques optimisées dans la construction en bois (fig. 5)
design to production, groupe de recherche EPF Zurich, professorat pour DAO auprès du Prof. Dr Ludger Hovestadt
- Construction en éléments de bois dans son habit de tôle avec un noyau en béton, Zurich (fig. 6)
Andreas Fuhrmann / Gabrielle Hächler, architectes, Zurich
- Halle en bois à toit plat NLFA, Frutigen (fig. 7)
Thomas Strahm, n'H Neue Holzbau AG, Lungern
- Bois naturel prépatiné (fig. 8)
Martin Geiser, Mont-Soleil / Yves Tendon, Courfaivre
- Etable pour 30 vaches, Lignières NE (fig. 9)
© Milo Keller
Local Architecture, Lausanne

Les cinq autres rendus primés proviennent du domaine de l'architecture. Destinée aux NLFA, une grande halle en bois associant divers matériaux et technologies a été construite à Frutigen; elle remplit non seulement son rôle, mais reflète aussi les aspects écologiques des NLFA (fig. 7). Une communauté d'exploitation formée par deux agriculteurs du Jura a fait construire une étable à stabulation libre en bois de la région, en combinaison avec du métal et des textiles, mettant en place de nouvelles solutions tout en s'intégrant très bien dans le paysage (fig. 9). Les trois autres constructions primées se situent en ville ou dans des quartiers urbains. A Zurich, une construction de plusieurs étages, avec un noyau en béton, une structure en bois et des fenêtres de grande surface dans une façade de tôle zinguée, offre une démonstration éblouissante de mise en valeur du bois dans un espace urbain (fig. 6). Un nouveau bâtiment adminis-

tratif, grand complexe construit à Ittigen près de Berne, séduit par sa combinaison de béton, de verre et de bois (fig. 4). Les larges lamelles de bois de ce bâtiment assurent aussi bien la protection contre les regards que celle contre le soleil; elles soulignent dans une mesure marquante l'apparence extérieure du corps de ce bâtiment. Une distinction fut également attribuée à un pavillon situé dans la ville de St-Gall, un petit bâtiment qui, avec ses couleurs, sa conception engageante et un plan de réseau dessiné en lumière LED, intégré dans une façade, symbolise une carte de visite amicale des transports publics de la ville de St-Gall (fig. 2).

Matthias von Bergen, bureau holz21, Berne
Charles von Büren, RP SIA, Zurich

Compte tenu du succès de l'édition 2005 de ce concours, une nouvelle édition sera organisée en 2006.

REGISTER BEFORE 10 FEB 2006
WWW.VELUX.COM/A

INTERNATIONAL
VELUX AWARD 2006
FOR STUDENTS OF ARCHITECTURE

WWW.VELUX.COM/A

VELUX®

Uta

LIGHT OF TOMORROW