

**Zeitschrift:** Tracés : bulletin technique de la Suisse romande  
**Herausgeber:** Société suisse des ingénieurs et des architectes  
**Band:** 132 (2006)  
**Heft:** 10: Quartiers en gestation

## **Sonstiges**

### **Nutzungsbedingungen**

Die ETH-Bibliothek ist die Anbieterin der digitalisierten Zeitschriften. Sie besitzt keine Urheberrechte an den Zeitschriften und ist nicht verantwortlich für deren Inhalte. Die Rechte liegen in der Regel bei den Herausgebern beziehungsweise den externen Rechteinhabern. [Siehe Rechtliche Hinweise.](#)

### **Conditions d'utilisation**

L'ETH Library est le fournisseur des revues numérisées. Elle ne détient aucun droit d'auteur sur les revues et n'est pas responsable de leur contenu. En règle générale, les droits sont détenus par les éditeurs ou les détenteurs de droits externes. [Voir Informations légales.](#)

### **Terms of use**

The ETH Library is the provider of the digitised journals. It does not own any copyrights to the journals and is not responsible for their content. The rights usually lie with the publishers or the external rights holders. [See Legal notice.](#)

**Download PDF:** 22.12.2024

**ETH-Bibliothek Zürich, E-Periodica, <https://www.e-periodica.ch>**

| Sujet ou titre   | Date   | Lieu                               | Organisateur ou renseignements  |
|--|--|------------------------------------|---|
| France-culture - « Métropolitains »  | Tous les mercredis de 19h30 à 20h30                      | FM 96.7                            | Emission hebdomadaire sur l'architecture et la ville, animée par François Chaslin                     |
| Les plates-formes Ecoparc  | Tous les derniers jeudis du mois                         | Neuchâtel, Centre Ecoparc          | Centre Ecoparc, Espace de l'Europe 3a, CH - 2002 Neuchâtel, <www.ecoparc.ch>                          |
| Exposition - « Tel-Aviv, la ville blanche. Le Mouvement moderne à Tel-Aviv »                             | 23 mai au 23 juin 2006                                   | Lausanne, EPFL, SG                 | EPFL-ENAC, CH - 1015 Lausanne, edith.bianchi@epfl.ch  |
| Exposition - « Giuliani Hönger, dreidimensional »  | 8 juin au 6 juillet 2006                                 | Zurich, ARchENA ETHZ               | ETH Zurich, gta, CH - 8039 Zurich, <www.gta.arch.ethz.ch>   |
| Exposition - « Des Alpes à la mer : l'architecture d'André Gaillard »                                    | 16 juin au 14 juillet 2006                               | Genève, Ch. de Grange-Canal 18     | EPFL-ENAC-ACM, CH - 1015 Lausanne, martine.jaquet@epfl.ch   |
| Exposition - « Werk - Serie, Fritz Stucky, Architekt und Unternehmer »                                   | 1 <sup>er</sup> juin au 20 juillet 2006                  | Zurich, Architekturfoyer           | ETH Zurich, gta, CH - 8039 Zurich, <www.gta.arch.ethz.ch>   |
| Exposition - « Joe Colombo - L'invention du futur »  | 21 janvier au 10 septembre 2006                          | Weil am Rhein, Vitra Design Museum | Vitra Design Museum, D - 79576 Weil am Rhein, <www-design-museum.de>                                  |
| Conférence - « Urbanaire, les enjeux de la ville »   | 2 juin 2006 14h30  | Lausanne, EPFL, CO3                | UrbanSF, Rue Muzy 10, cp 6540, CH - 1211 Genève 11, <www.urbansf.org>                                 |
| Conférence - « Jean-Louis Cohen - Ville coloniale et invention architecturale d'Alger à Casablanca »     | 7 juin 2006 18h00  | Lausanne, EPFL, SG1                | EPFL-ENAC, CH - 1015 Lausanne, edith.bianchi@epfl.ch  |
| Les rendez-vous du DD - « Murs en osier vivant »   | 8 juin 2006 10h00  | Lausanne, DINP, salle P001         | SIPAL-DINF, Pl. de la Riponne 10, CH - 1014 Lausanne, tél. +41 21 316 73 01, florence.beguign@vd.ch   |
| Salon - « Aqua pro, pour les professionnels de l'eau »   | 7 au 9 juin 2006 9h00 - 18h00                            | Bulle, Espace Gruyères             | Aqua pro, case postale 460, CH - 1630 Bulle, <www.aqua-pro.ch>  |
| Soirée Alumni EPFL - « Anniversaire des 10, 20 ans ou plus de diplôme »                                  | 10 juin 2006 17h00                                       | Lausanne, EPFL, BC                 | A3-EPFL, cp 122, CH - 1015 Lausanne 15, a3@epfl.ch, <http://a3.epfl.ch>                               |
| Congrès - « Association scientifique et technique Eau et Environnement »                                 | 12 au 16 juin 2006                                       | Deauville (F), CID                 | ASTEE, 83 Avenue Foch, F - 75761 Paris Cedex 16, astee@astee.org, <www.astee.org>                     |
| Table ronde - « Femmes, Sciences & Sociétés - Anne-Catherine Lyon »                                      | 13 juin 2006 17h30                                       | Lausanne, EPFL, Polydôme           | <http://egalite.epfl.ch/page61676.html>   |
| Séminaire - « Conception énergétique des bâtiments, réduire les besoins »                                | 13 juin 2006 15h30                                       | Ecublens, Energho                  | Energho, Route du bois 37, CH - 1024 Ecublens, info.francais@energho.ch, <www.energho.ch>             |
| Séminaire - « Ville dispersée, ville rassemblée? - Jacques Lévy, Bernardo Secchi, Thomas Sieverts »      | 14 juin 2006 9h30  | Lausanne, EPFL, CM3                | EPFL-ENAC, CH - 1015 Lausanne, elena.cogatolanza@epfl.ch  |
| Séminaire - « Research day 2006, Computational Methods for Integrated System Design »                    | 15 juin 2006   | Lausanne, EPFL, SG1                | EPFL IC SG, INN 134, Station 14, CH - 1015 Lausanne, rday.ic@epfl.ch, <http://ic.epfl.ch/researchday> |
| <b>SIA Form - Gestion des déchets sur les chantiers</b>  | 23 juin 2006   | Lausanne, Hôtel Alpha-Palmiers     | SIA-Form, siavd, Avenue jomini 8, CH 1004 Lausanne, marily.pfister@siavd.ch, <www.siavd.ch/cours.htm> |
| Journée Jeune public - « Un Jour au cœur de la science et de la technique »                              | 27 juin 2006 9h00  | Lausanne, EPFL                     | <http://journeesdesclasses.epfl.ch>   |
| <b>SIA Form - Cours d'introduction à la norme SIA 181, protection contre le bruit dans le bâtiment</b>   | 28 juin 2006   | Lausanne                           | SIA-Form, siavd, Avenue jomini 8, CH 1004 Lausanne, marily.pfister@siavd.ch, <www.siavd.ch/cours.htm> |
| Conférence - « Flux et identité à l'échelle mondiale : l'espace dans tous ses états - Manuel Castells »  | 28 juin 2006 12h00                                       | Lausanne, EPFL, SG1                | EPFL-ENAC, CH - 1015 Lausanne, geraldine.pflieger@epfl.ch   |
| 13 <sup>e</sup> Séminaire international de projet à Monte Carasso - En présence de Paolo Mendes da Rocha | 2 au 15 juillet 2006 (inscriptions avant le 31 mai 2006) | Monte Carasso                      | Cancelleria Comunale, CH - 6513 Monte Carasso, info@montecarasso.ch, <www.montecarasso.ch/p3.asp>     |
| Congrès - « 7th European Full Cell Forum »   | 3 au 7 juillet 2006                                      | Lucerne, KKL                       | EFC Forum, cp, CH - 5452 Oberrohrdorf, forum@efcf.com, <www.efcf.com>                                 |
| Salon «Bauen & Modernisieren 2006 »  | 31 août au 4 septembre 2006                              | Zurich, Foire                      | ZT Fachmessen AG, cp 56, CH - 5413 Birmensdorf, <www.bauen-modernisieren.ch>                          |
| Forum 2006 - « Rencontres étudiants - entreprises »  | 4 octobre 2006   | Fribourg, EIAF                     | EIAF, Boulevard de Perolles 80, CH - 1700 Fribourg, <www.forumhes-so.ch>                              |
| Foire - « 8. Lurenova - Bauen und Wohnen »   | 5 au 8 octobre 2006                                      | Lucerne, Allmend                   | ZT Fachmessen AG, cp 56, CH - 5413 Birmensdorf, <www.fachmessen.ch>                                   |

**Abvent/Graphisoft – ArchiCAD 10 disponible en juin**

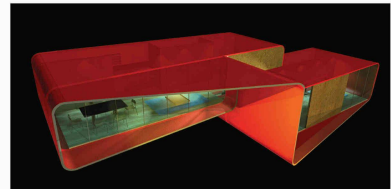
Graphisoft annonce le lancement d'ArchiCAD 10, la nouvelle version de sa solution de Virtual Building maintes fois récompensée et disponible pour les deux plateformes Windows et Macintosh, dès la première semaine de mai (fin juin 2006 pour la version française).

ArchiCAD 10 permet une liberté extrême de modélisation, une flexibilité tant dans la conception que dans l'étude de variantes tout en conservant la vitesse inégalée d'ArchiCAD. Depuis les premiers tracés jusqu'aux études des carnets de détails, le navigateur de gestion du projet gère l'organisation et la distribution intelligente des documents que les agents intégrés (mise en page, impression, publication, etc.) formalisent tout au long du cycle du projet. La prise en main est immédiate, l'interface alliant spontanéité des outils et puissance renouvelée des opérateurs disponibles.

A l'issue d'une période de tests intensifs, les nombreux architectes du monde entier ayant participé à la phase de validation ont exprimé des avis unanimement positifs à propos d'ArchiCAD 10. Conçu dès le départ pour s'adapter au mieux au travail quotidien de l'architecte, ArchiCAD se nourrit continuellement des critiques, des suggestions et des attentes inédites de la communauté de ses utilisateurs.

Réduction du travail répétitif, accroissement des flux de productivité, perfection du dessin, ArchiCAD 10 demeure la référence absolue des métiers de l'architecture.

Abvent Suisse  
 Champ de la Vigne 7  
 CH - 1470 Estavayer-le-Lac  
 <www.abvent.ch>



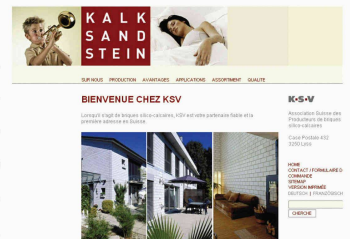
**KSV – Les briques présentées sous une nouvelle formule**

L'Association suisse des producteurs de briques silico-calcaires KSV vient d'ouvrir son nouveau site Internet <www.silico-calcaires.ch>. Les informations techniques traitant des briques silico-calcaires y sont présentées dans un style moderne et richement illustré.

Ce site comporte toutes les indications techniques nécessaires, pour le professionnel comme pour le maître de l'ouvrage. Celles-ci, basées sur les normes en vigueur, sont vérifiées en continu et appliquées scrupuleusement par les membres de l'association. Bénéficiant de plus d'un siècle d'expérience dans la production de briques silico-calcaires et dotés de contrôles de qualité permanents, les produits des

entreprises membres satisfont aux exigences les plus élevées. Chacune des trois usines de fabrications dispose de son propre contrôle de production. La qualité des briques silico-calcaires est vérifiée en permanence selon la norme EN 771-2.

KSV Association suisse  
 des producteurs de briques  
 silico-calcaires  
 Bahnhofstrasse 27, CP  
 CH - 3250 Lyss  
 <www.silico-calcaires.ch>



**Bayer Sheet Europe – Makrolon® dans un centre commercial italien**

Trois mois ont suffi à la mise en place de la toiture sophistiquée de l'atrium du centre commercial « Il Borgo » de Naples en Italie. La toiture voûtée à deux pans surplombe la terrasse d'un restaurant d'une surface de 350 m<sup>2</sup> environ. Les plaques en polycarbonate Makrolon® multi IQ-Relax furent incorporées à la construction filigrane en aluminium, le faite de la structure en ogives étant constitué de plaques Makrolon® UV blue de couleur bleue.

Le concept avait pour objectif d'offrir aux clients du restaurant une protection efficace contre la pluie et le vent et, plus encore, contre le rayonnement intense du soleil d'Italie. Même si le projet prévoyait un apport important de lumière par la surface couverte, il fallait éviter le rayonnement direct du soleil sur l'atrium qui aurait conduit à un développement de chaleur trop important. C'est pourquoi le choix

ne pouvait se porter que sur un matériau qui, tout en laissant pénétrer la lumière du jour, réfléchissait la chaleur. Les plaques Makrolon® multi IQ-Relax répondent parfaitement à ces exigences. Combinées aux plaques en polycarbonate teintées, incorporées dans la voûte, elles assurent un éclairage homogène de l'espace intérieur, créant une ambiance agréable sans jeter d'ombres.

Bayer Sheet Europe GmbH  
 Otto-Hesse-Strasse 19/T9  
 D - 64293 Darmstadt  
 <www.bayersheeteurope.com>



### **Osram - Dot-it, la lumière intelligente pour tous**

Pour marquer son 100<sup>e</sup> anniversaire, *Osram* lance sur le marché européen un nouveau luminaire qui s'utilise partout. *Dot-it* est un luminaire à diodes électroluminescentes. De forme ronde, solide et protégé contre les projections d'eau, il ne pèse avec ses piles que 65 grammes. Les trois diodes électroluminescentes blanches garantissent 100 heures d'éclairage partout, à l'intérieur et à l'extérieur.

Avec cette nouvelle source de lumière mobile, on retrouve plus facilement ses affaires au fond du sac à main ou dans le sac à dos. *Dot-it* fournit aussi la lumière dans le coffre à bagages, la penderie et le placard ainsi que dans la boîte à fusibles. Les piétons, skaters ou cyclistes sont mieux visibles, alors que les écoliers se remarquent immédiatement lorsqu'ils traversent la route. Ce nouvel éclairage s'avère très utile aussi au camping où il permet de se déplacer par tous les temps.

Instantané, clair et net : « le drôle de petit luminaire » d'*Osram* se fixe partout, très vite et sans problème ; il suffit d'enlever la feuille de protection et de coller le luminaire sur la surface choisie. L'adhésif spécial permet au *Dot-it* d'être collé jusqu'à 20 fois sur toutes sortes de surfaces, telles que le bois, le plastique, le métal, le verre ou le cuir, et d'être décollé sans laisser de traces. Quand les piles sont vides, on les change ou, s'il s'agit d'accus, on les recharge tout simplement. *Dot-it* existe en six couleurs et est disponible chez *Lumimart*, dans les commerces spécialisés, les *PostShops* ou directement sous <[www.osram.ch](http://www.osram.ch)>.

*Osram AG*  
CP 2179  
CH - 8401 Winterthur  
<[www.osram.ch](http://www.osram.ch)>



### **Schulthess - Spirit XLI détecte le degré de saleté du linge**

Le fabricant suisse *Schulthess* lance sa nouvelle gamme *Spirit XLI*, dont le « I » signifie « intelligence ». Les modèles haut de gamme *Spirit XLI* sont les premiers lave-linges au monde capables de détecter le degré de saleté du linge et d'ajuster automatiquement le processus de lavage. Développée par les ingénieurs de *Schulthess*, cette technologie mesure le taux de saletés solubles contenues dans le linge et adapte automatiquement la durée du lavage au degré de saleté effectif du linge. En toutes circonstances, la *Spirit XLI* adapte toujours le processus de lavage exactement à la demande grâce à des fonctions intelligentes. Les modèles haut de gamme sont équipés d'un écran généreux affichant en dix langues le poids du linge chargé, évitant ainsi toute surcharge du tambour. En cas de petite lessive,

la *Spirit XLI* ajuste automatiquement le programme à la charge et affiche la recommandation de dosage adéquate. Avantage pour l'utilisateur : un résultat de lavage optimal pour une consommation d'eau, d'électricité et de lessive minimale.

*Schulthess Maschinen SA*  
Landstr. 37  
CH - 8633 Wolfhausen  
<[www.schulthess.ch](http://www.schulthess.ch)>



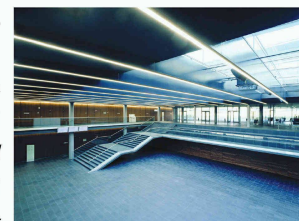
### **Tulux - Système ZEN**

*ZEN* est un système lumineux tout en finesse, qui correspond à la demande de l'architecture contemporaine. Son encombrement réduit et la pureté de sa forme donnent aux architectes et concepteurs d'intéressantes possibilités d'aménagement. *ZEN* peut être installé individuellement ou en bandeau lumineux de n'importe quelle longueur, tout en gardant l'uniformité de lumière.

Grâce à un profil effilé (82x65mm) en aluminium éloxé, *ZEN* est équipé en version standard de selfs électroniques pour tubes fluorescents T5. Pour une répartition individuelle de la lumière symétrique ou asymétrique, des réflecteurs, des paralumes ou des écrans en verre acrylique

sont offerts. Pour une lumière d'accentuation dans la pièce, il est possible de combiner *ZEN* avec des spots ou des rails électrifiés. Un équipement de secours est également possible. Que ce soit en mode apparent, encastré ou pendentif, *ZEN* se marie discrètement avec l'architecture moderne, bien conçu pour tout usage.

*Tulux Lumière SA*  
En Segrin 1  
CH - 2016 Cortaillod  
Tél. +41 (0)32 841 47 01  
<[www.tulux.ch](http://www.tulux.ch)>



# DERNIER MOT

Dans cette page, nous offrons, à un ou plusieurs auteurs, le dernier mot: réaction d'humeur, arguments pour un débat, carte postale ou courrier de lecteurs. L'écrivain Eugène en est l'invité régulier.

## L'axe du Bien

Je commence ma promenade dans le parc de Denantou, près d'Ouchy, à Lausanne. Inévitablement, je tombe sur les fameux singes sculptés par Edouard-Marcel Sandoz. Bien qu'on fête cette année les trente-cinq ans de sa mort, l'office du tourisme lausannois continue à les mettre sur carte postale, comme si rien n'évoluait dans le chef-lieu vaudois. Pour ma part, j'avoue adorer les singes de Sandoz. Dynamiques, rigolos et tendres, ils parlent au gamin de dix ans qui sommeille en moi. Quant à son style, privilégiant les volumes simples dans lesquels s'inscrivent les têtes et les membres agiles, il rappelle que tout dans la nature est affaire de géométrie.

Je continue ma promenade: Lutry. Juste avant d'entrer dans le bourg, au bord du lac, un groupe de chimpanzés en métal s'amuse avec des fruits. Edouard-Marcel Sandoz a encore frappé!

Le lendemain, je prends le train pour Zermatt. Une fois arrivé dans la station valaisanne, je remonte la Bahnhofstrasse pour déboucher sur la place de l'église. Et là, qu'est-ce que je découvre sur ma gauche? Dix marmottes de bronze mignonnes et curieuses se désaltèrent à la fontaine. Le serial-sculpteur est décidément partout... Les Américains et les Japonais se photographient devant les mammifères immobiles avec au moins autant de plaisir que face au Cervin!

Je ne sais pas s'il existe un atlas des jolies sculptures animalières posées dans nos villages suisses, mais en tout cas, je viens d'identifier une première transversale: Lausanne – Lutry – Zermatt: l'axe du Bien.

Eugène



Les singes de Edouard-Marcel Sandoz (Photo Eugène)