

Objektyp: **Advertising**

Zeitschrift: **Tracés : bulletin technique de la Suisse romande**

Band (Jahr): **132 (2006)**

Heft 13/14: **Ouest lausannois**

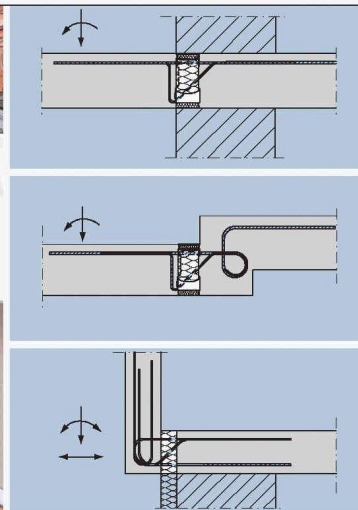
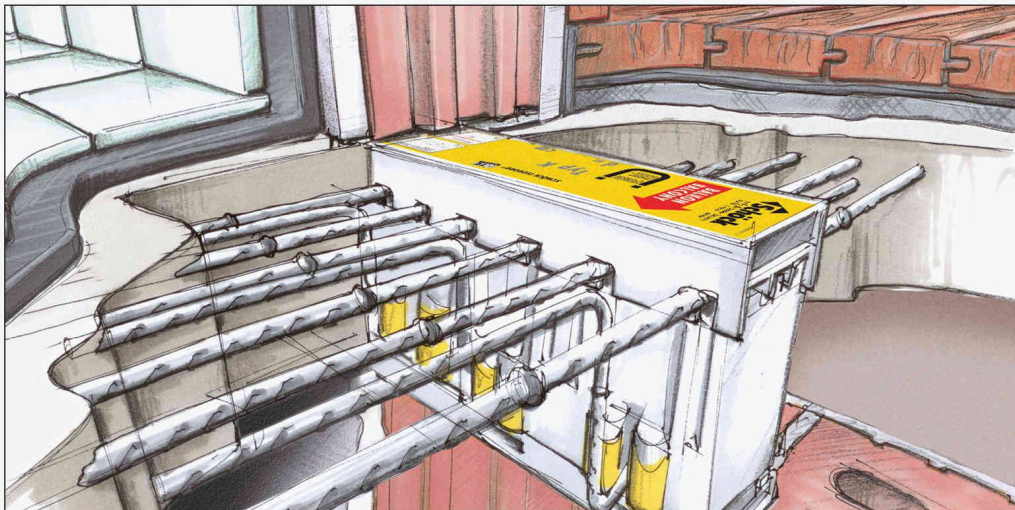
PDF erstellt am: **11.09.2024**

Nutzungsbedingungen

Die ETH-Bibliothek ist Anbieterin der digitalisierten Zeitschriften. Sie besitzt keine Urheberrechte an den Inhalten der Zeitschriften. Die Rechte liegen in der Regel bei den Herausgebern. Die auf der Plattform e-periodica veröffentlichten Dokumente stehen für nicht-kommerzielle Zwecke in Lehre und Forschung sowie für die private Nutzung frei zur Verfügung. Einzelne Dateien oder Ausdrucke aus diesem Angebot können zusammen mit diesen Nutzungsbedingungen und den korrekten Herkunftsbezeichnungen weitergegeben werden. Das Veröffentlichen von Bildern in Print- und Online-Publikationen ist nur mit vorheriger Genehmigung der Rechteinhaber erlaubt. Die systematische Speicherung von Teilen des elektronischen Angebots auf anderen Servern bedarf ebenfalls des schriftlichen Einverständnisses der Rechteinhaber.

Haftungsausschluss

Alle Angaben erfolgen ohne Gewähr für Vollständigkeit oder Richtigkeit. Es wird keine Haftung übernommen für Schäden durch die Verwendung von Informationen aus diesem Online-Angebot oder durch das Fehlen von Informationen. Dies gilt auch für Inhalte Dritter, die über dieses Angebot zugänglich sind.



SCHÖCK ISOKORB®, À PRÉSENT SELON SIA 262: L'ASSORTIMENT LE PLUS COMPLET SUR LE MARCHÉ SUISSE!

Avec notre produit de pointe parmi les raccords de balcon isolés thermiquement pour les constructions en béton, acier et bois, vous résolvez chacune de vos tâches à la perfection. Demandez le nouveau catalogue et la liste de prix en français, allemand ou italien! Vous trouverez des informations plus complètes sous www.schoeck-ebea.ch

**HTE
MODUL**

Schöck-ebea Bauteile AG · Neumattstrasse 30 · 5000 Aarau · Tél. 062 834 00 10 · Fax 062 834 00 11

Schöck-ebea



L'élimination des nuisances du trafic actuel et la remise à niveau en quelques minutes !

Leur construction leur confère la fiabilité nécessaire pour les sollicitations les plus extrêmes.

SOLO-SELFLEVEL, des dispositifs articulés et réglables au niveau de la chaussée, possédant un joint néoprène continu solidaire du couvercle ou de la grille et leur assurant une bonne stabilité tout en excluant le risque de boitement et de claquement.

SOLO SELFLEVEL Brevet + Patent



Classe D400, E600 et F900
avec ou sans verrouillage
(ventilé ou non en D400).

Classe D400
avec ou sans verrouillage.

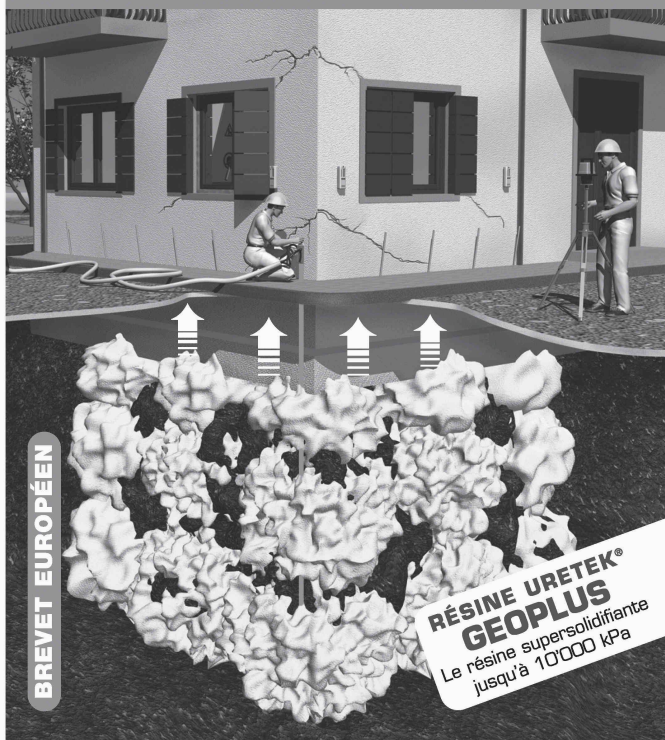
Classe D400.

info@fasa.ch CH-1957 Ardon
www.fasa.ch +41 27 305 30 30
+41 27 305 30 40

FASA-FONDERIE ET ATELIERS MECANIKES D'ARDON S.A.

FISSURES? TASSEMENTS?

URETEK DEEP INJECTIONS®:
LA SOLUTION AU
PROBLÈME DE FONDATIONS



Compactage de terrain avec URETEK DEEP INJECTIONS®

Les techniciens d'Uretek exécutent plusieurs forages (2 cm de diamètre) à une distance de 0.5 à 1.5 m, directement à travers les fondations. Dans le trou de forage, ils introduisent des petits tubes en cuivre jusqu'à la profondeur d'injection prévue dans le projet. La résine synthétique GEOPLUS est injectée liquide et elle occupe en quelques secondes un volume supérieur de plusieurs fois son initial, elle peut atteindre une pression d'expansion de 10'000 kPa.

On poursuit les injections jusqu'au moment où la construction atteint le soulèvement désiré. Sur la construction sont installés des appareils laser qui permettent de vérifier des mouvements millimétriques et de contrôler la structure à soulever.

VOS AVANTAGES

- Exécution simple et rapide
- Effet immédiat
- Aucun chantier
- Epargne de temps et d'argent

OFFRE
GRATUITE

URETEK®

Tél. 041 676 00 80
Fax 041 676 00 81
www.uretek.ch
uretek@uretek.ch

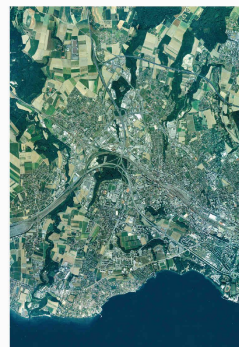
S O M M A I R E

5 ÉDITORIAL

De Bel-Air vers l'Arc-en-Ciel
Francesco Della Casa

6 URBANISME

Un laboratoire pour de nouvelles
réalités territoriales
Joël Christin et Olivier Donzel



Quartier lausannois (orthophoto © Swisstopo)

13 INFORMATIONS SIA

16 ACTUALITÉ

18 CONCOURS

20 MÉMENTO

22 DERNIER MOT

Espaces mondiaux
Eugène

Pages centrales :
Les Cahiers de l'ASPAN



Paraît chez le même éditeur: tec21

n° 26 – 23 juin 2006 / **Energie plus Umwelt** /
Minergie-Eco / Regionale und globale
Bautätigkeit / Stadtbäume lindern die Hitze
n° 27/28 – 10 juillet 2006 / **Kleinode** / Schirm /
Schale / Schrein