

Zeitschrift: Tracés : bulletin technique de la Suisse romande
Band: 133 (2007)
Heft: 09: Corps et matériaux

Werbung

Nutzungsbedingungen

Die ETH-Bibliothek ist die Anbieterin der digitalisierten Zeitschriften. Sie besitzt keine Urheberrechte an den Zeitschriften und ist nicht verantwortlich für deren Inhalte. Die Rechte liegen in der Regel bei den Herausgebern beziehungsweise den externen Rechteinhabern. [Siehe Rechtliche Hinweise.](#)

Conditions d'utilisation

L'ETH Library est le fournisseur des revues numérisées. Elle ne détient aucun droit d'auteur sur les revues et n'est pas responsable de leur contenu. En règle générale, les droits sont détenus par les éditeurs ou les détenteurs de droits externes. [Voir Informations légales.](#)

Terms of use

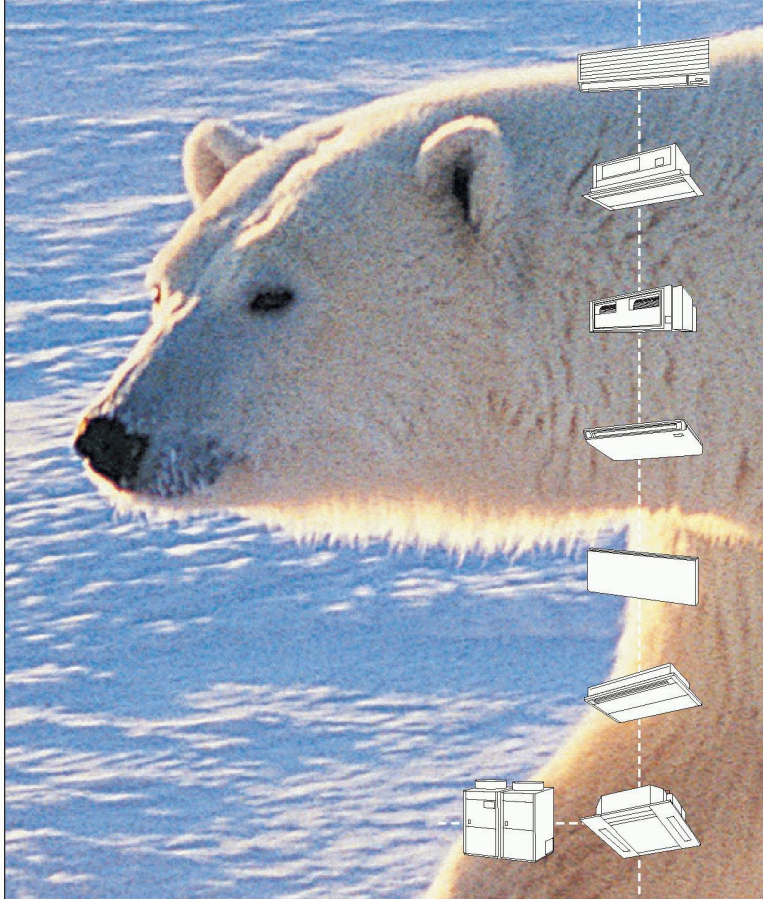
The ETH Library is the provider of the digitised journals. It does not own any copyrights to the journals and is not responsible for their content. The rights usually lie with the publishers or the external rights holders. [See Legal notice.](#)

Download PDF: 17.11.2024

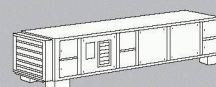
ETH-Bibliothek Zürich, E-Periodica, <https://www.e-periodica.ch>

Systeme de climatisation
révolutionnaire VRV III

Toujours **trois** longueurs d'avance

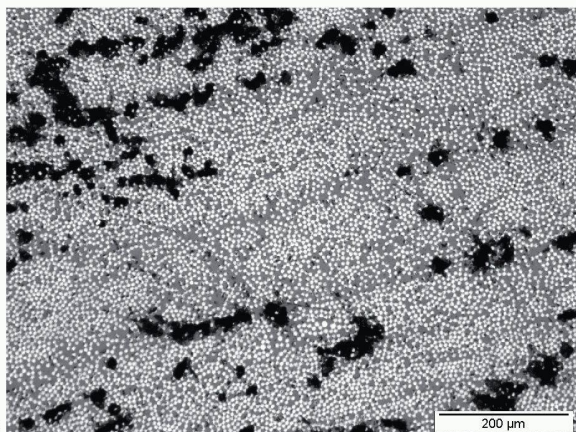


**1. encore plus
de possibilités d'utilisation,**
grâce à l'intégration du contrôle
d'un monobloc de ventilation



**2. encore plus
de fiabilité**
grâce à un remplissage
automatique du système

**3. encore plus
de sécurité,**
grâce à un système intégré
de détection des fuites



5

poussant les voiliers à la limite, et ceux qui ne sont soumis à aucune contrainte et où l'on peut citer, à titre d'exemple, l'Hydroptère. Pour ce dernier, aucun règlement n'impose ses limites au génie inventeur, et les solutions développées peuvent être très variées.

T. : Où *Alinghi* se situe-t-il par rapport à ses adversaires ? Les développements au niveau des matériaux sont-ils sensiblement les mêmes pour tous les bateaux ?

V. M. : A mon avis, un bout de la coque d'*Oracle* ressemble fortement à un bout de celle d'*Alinghi*. Les différences résideront par exemple dans la manière d'assembler les feuilles de pré-imprégné, unidirectionnelles ou non, dans l'épaisseur de chaque feuille – et donc dans le nombre qu'il en faut pour arriver à l'épaisseur de 1mm environ de la peau – et dans la quantité et la formulation de la colle utilisée.

Véronique Michaud, dr, collaboratrice scientifique
Laboratoire de technologie des composites et polymères

Daniele Costantini, dr, collaborateur scientifique
Advanced Photonics Laboratory

Pascal Vuilliomenet, adjoint du Vice-président pour l'innovation
et la valorisation, responsable coordination partenariat EPFL - Alinghi
EPFL, CH – 1015 Lausanne

Propos recueillis par Anna Hohler et Jacques Perret

THERMOCLIMA SA

Votre expert en climatisation!

Téléphone: 071 313 99 22
info@tca.ch www.tca.ch