

Zeitschrift: Tracés : bulletin technique de la Suisse romande
Band: 133 (2007)
Heft: 15-16: Géotypes

Werbung

Nutzungsbedingungen

Die ETH-Bibliothek ist die Anbieterin der digitalisierten Zeitschriften. Sie besitzt keine Urheberrechte an den Zeitschriften und ist nicht verantwortlich für deren Inhalte. Die Rechte liegen in der Regel bei den Herausgebern beziehungsweise den externen Rechteinhabern. [Siehe Rechtliche Hinweise.](#)

Conditions d'utilisation

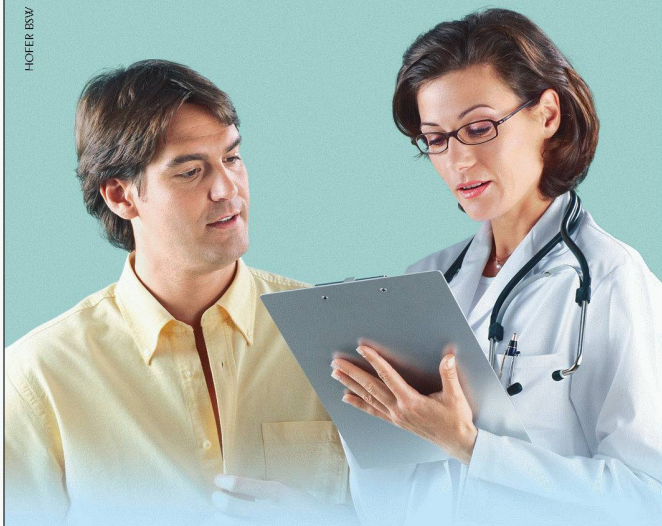
L'ETH Library est le fournisseur des revues numérisées. Elle ne détient aucun droit d'auteur sur les revues et n'est pas responsable de leur contenu. En règle générale, les droits sont détenus par les éditeurs ou les détenteurs de droits externes. [Voir Informations légales.](#)

Terms of use

The ETH Library is the provider of the digitised journals. It does not own any copyrights to the journals and is not responsible for their content. The rights usually lie with the publishers or the external rights holders. [See Legal notice.](#)

Download PDF: 17.11.2024

ETH-Bibliothek Zürich, E-Periodica, <https://www.e-periodica.ch>



Economisez sur les primes.
Pas sur le conseil médical!

Vous aspirez, pour votre santé, à des soins médicaux de premier ordre, qui ne mettent pas en péril votre budget? Alors renseignez-vous sur nos modules de primes avantageux via notre hotline 0848 848 899, www.visana.ch ou à l'agence Visana la plus proche de chez vous.



ENFIN A NOUVEAU DISPONIBLE!

Claude Groscurin

SERVONS-NOUS DU MOT JUSTE
Les pièges tendus au traducteur par l'allemand des bâtisseurs

3^e édition, revue et largement augmentée

SERVONS-NOUS DU MOT JUSTE
Les pièges tendus au traducteur par l'allemand des bâtisseurs

CLAUDE GROSURIN
« Servons-nous du mot juste »,
Ed. SEATU, 2006 (1^{re} éd. 1989).
En vente chez *Stämpfli Publikationen AG*,
Wölflistrasse 1, cp 8326, 3001 Berne,
au prix de Fr. 29.- + port.
Tél. 031 300 63 40
E-mail <roland.oehrl@staempfli.com>

Publié grâce au soutien du Fond culturel INTERASSAR, Genève

- Abris
- Préaux
- Couverts

Mobitec
2000 Neuchâtel
Tel ; 032 724 03 56

fixes
ou
mobiles

- . Collectivités .
- . Industries .
- . Ecoles .
- . Villas .
- . Copropriétés .
- . Garages .

www.mobitec.ch



Un agencement personnalisé de l'espace a besoin de liberté. De liberté créatrice basée sur un système. Un système dont les composants sont en harmonie, tant sur le plan technique qu'esthétique.

Représentation générale d'Alape en Suisse
Sadorex Handels AG Postfach CH-4616 Kappel SO
Exposition : Letziweg 9 CH-4663 Aarburg
Tél +41(0)62.7872030 Fax +41(0)62.7872040
E-Mail sadorex@sadorex.ch www.sadorex.ch

www.alape.com

shaping space **Alape**