

Objektyp: **Advertising**

Zeitschrift: **Tracés : bulletin technique de la Suisse romande**

Band (Jahr): **134 (2008)**

Heft 24: **Histoires**

PDF erstellt am: **05.08.2024**

### **Nutzungsbedingungen**

Die ETH-Bibliothek ist Anbieterin der digitalisierten Zeitschriften. Sie besitzt keine Urheberrechte an den Inhalten der Zeitschriften. Die Rechte liegen in der Regel bei den Herausgebern. Die auf der Plattform e-periodica veröffentlichten Dokumente stehen für nicht-kommerzielle Zwecke in Lehre und Forschung sowie für die private Nutzung frei zur Verfügung. Einzelne Dateien oder Ausdrucke aus diesem Angebot können zusammen mit diesen Nutzungsbedingungen und den korrekten Herkunftsbezeichnungen weitergegeben werden. Das Veröffentlichen von Bildern in Print- und Online-Publikationen ist nur mit vorheriger Genehmigung der Rechteinhaber erlaubt. Die systematische Speicherung von Teilen des elektronischen Angebots auf anderen Servern bedarf ebenfalls des schriftlichen Einverständnisses der Rechteinhaber.

### **Haftungsausschluss**

Alle Angaben erfolgen ohne Gewähr für Vollständigkeit oder Richtigkeit. Es wird keine Haftung übernommen für Schäden durch die Verwendung von Informationen aus diesem Online-Angebot oder durch das Fehlen von Informationen. Dies gilt auch für Inhalte Dritter, die über dieses Angebot zugänglich sind.

# Les caves Riegger commutent avec FELLER.

**Maître de l'ouvrage** Weinkeller Riegger AG, Birrhard

**Architecte** P5, Zürich

**Photographe** Daniel Schranz, Birrhard

**Planificateur électricien** Eglin Elektro AG, Baden



Le vin est magique et il fascine – il faut l'examiner sous toutes les facettes, comparer et commenter. Pour matérialiser tout ce qu'il représente, on ne peut pas bâtir sur du vent, il faut du solide – et quoi de plus solide qu'un

cube? Ainsi l'ancien local d'expédition a-t-il été transformé en un local qui s'adapte aux idées et besoins des invités. Un local qui diffuse une chaleur naturelle grâce aux matériaux utilisés et qui a simultanément une apparence

intemporelle et urbaine. Les interrupteurs et prises de l'assortiment fonte viennent compléter à merveille cette impression.

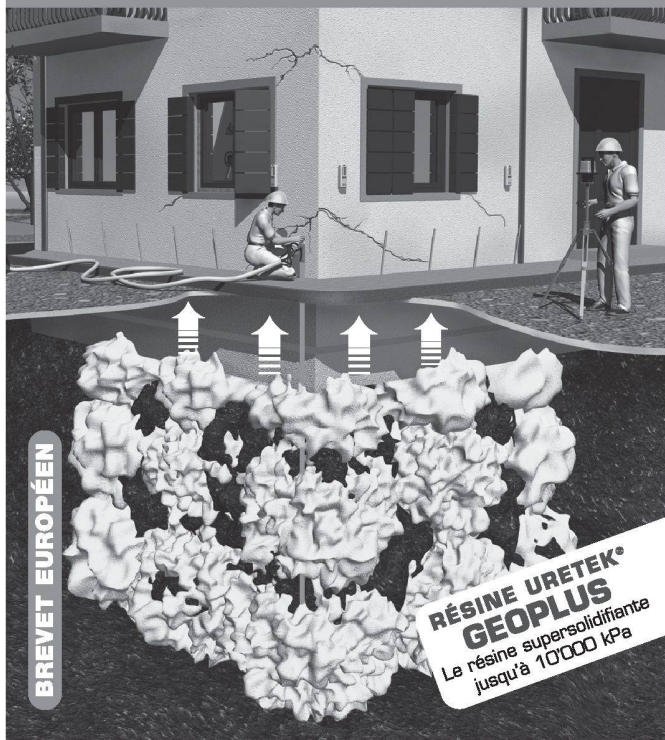
**Les caves Riegger commutent avec FELLER.**

*Feller*

PLUS D'INDIVIDUALITÉ

# FISSURES? TASSEMENTS?

**URETEK DEEP INJECTIONS®:**  
LA SOLUTION AU  
PROBLÈMES DE FONDATIONS



## Compactage de terrain avec URETEK DEEP INJECTIONS®

Les techniciens d'Uretek exécutent plusieurs forages (2 cm de diamètre) à une distance de 0.5 à 1.5 m, directement à travers les fondations. Dans le trou de forage, ils introduisent des petits tubes en cuivre jusqu'à la profondeur d'injection prévue dans le projet. La résine synthétique GEOPLUS est injectée liquide et elle occupe en quelques secondes un volume supérieur de plusieurs fois son initial, elle peut atteindre une pression d'expansion de 10'000 kPa.

On poursuit les injections jusqu'au moment où la construction atteint le soulèvement désiré. Sur la construction sont installés des appareils laser qui permettent de vérifier des mouvements millimétriques et de contrôler la structure à soulever.

## VOS AVANTAGES

- Exécution simple et rapide
- Effet immédiat
- Aucun chantier
- Epargne de temps et d'argent

OFFRE  
GRATUITE

URETEK®

Tél. 041 676 00 80  
Fax 041 676 00 81  
www.uretek.ch  
uretek@uretek.ch

# S O M M A I R E

## 5 ÉDITORIAL

Aires de pensée  
**Francesco Della Casa**

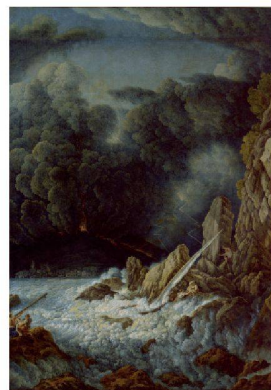
## 7 TERRITOIRE

L'improbable, une lecture éclairante de la territorialité

**François Walter**  
Propos recueillis par  
**Francesco Della Casa et Anna Hohler**

Deux ouvrages récents de François Walter

**Bernard Debarbieux / Julien Grisel**



A.-L.-R. Ducros, «Eruption du Vésuve et naufrage»  
(Photo MCB, J.-Cl. Ducret)

## 20 ACTUALITÉ

## 23 INFORMATIONS SIA

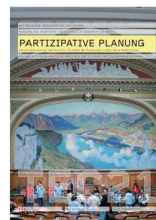
## 26 CONCOURS

## 28 MEMENTO

## 30 DERNIER MOT

Que nous apprend le *Learning Center* ?

**Bernard Attinger**



Paraît chez le même éditeur: TEC21

n° 49-50 – 8 décembre 2008 / **Partizipative Planung** / Zwischen Dialog und Kalkül / Planen im Talkessel / Drei neue Werkzeuge  
n° 48 – 24 novembre 2008 / **Etablierte Richtwerte ?** / Gebrauchsgrenzen hinterfragen ? / Dauerhafter Stahlbeton