

Objekttyp: **Miscellaneous**

Zeitschrift: **Tracés : bulletin technique de la Suisse romande**

Band (Jahr): **134 (2008)**

Heft 15-16: **Montrer le m2**

PDF erstellt am: **05.08.2024**

### **Nutzungsbedingungen**

Die ETH-Bibliothek ist Anbieterin der digitalisierten Zeitschriften. Sie besitzt keine Urheberrechte an den Inhalten der Zeitschriften. Die Rechte liegen in der Regel bei den Herausgebern. Die auf der Plattform e-periodica veröffentlichten Dokumente stehen für nicht-kommerzielle Zwecke in Lehre und Forschung sowie für die private Nutzung frei zur Verfügung. Einzelne Dateien oder Ausdrucke aus diesem Angebot können zusammen mit diesen Nutzungsbedingungen und den korrekten Herkunftsbezeichnungen weitergegeben werden. Das Veröffentlichen von Bildern in Print- und Online-Publikationen ist nur mit vorheriger Genehmigung der Rechteinhaber erlaubt. Die systematische Speicherung von Teilen des elektronischen Angebots auf anderen Servern bedarf ebenfalls des schriftlichen Einverständnisses der Rechteinhaber.

### **Haftungsausschluss**

Alle Angaben erfolgen ohne Gewähr für Vollständigkeit oder Richtigkeit. Es wird keine Haftung übernommen für Schäden durch die Verwendung von Informationen aus diesem Online-Angebot oder durch das Fehlen von Informationen. Dies gilt auch für Inhalte Dritter, die über dieses Angebot zugänglich sind.

Sujet ou titre	Date	Lieu	Organisateur ou renseignements
France-culture – « Métropolitains »	Tous les mercredis de 10h00 à 11h00	FM 96.7	Emission hebdomadaire sur l'architecture et la ville, animée par François Chaslin
Les plates-formes Ecoparc	Tous les derniers jeudis du mois	Neuchâtel, Centre Ecoparc	Centre Ecoparc, Espace de l'Europe 3a, CH – 2002 Neuchâtel, <www.ecoparc.ch>
Exposition – « Paysages éphémères »	Jusqu'au 31 août 2008	Montréal (CA), Avenue du Mont-Royal	Odace Evénements, 1012 Avenue du Mont-Royal Est, CA – Montréal H2J 1X6, <www.paysagesephemeres.com>
Exposition – « Vivre sous le ciel de l'Orient, l'habitat dans le monde arabe »	Jusqu'au 31 août 2008	Weil am Rhein Vitra design museum	Vitra design museum, D – 79576 Weil am Rhein, <www.design-museum.de>
Exposition – « Unseen Hands, 100 years of structural engineering »	Jusqu'au 7 septembre 2008	Londres, Galerie V&A+RIBA	Victoria & Albert Museum, Cromwell Road, GB – London SW7 2RL, <www.vam.ac.uk>
Exposition – « Architecture finlandaise - Sélection 2006-2007 »	11 juin au 7 septembre 2008	Paris, Palais de Chaillot	Cité de l'architecture, 7 Avenue Albert de Mun, F – 16000 Paris, <www.citechaillot.fr>
Exposition – « Climats - Jean-Gilles Décosterd, Catherine Cotting »	18 juillet au 14 septembre 2008	Lausanne, MCBA, Palais de Rumine	MCBA, Place de la Riponne 6, CH – 1014 Lausanne, <www.mcba.ch>, <www.climats.ch>
Exposition – « Ornament neu aufgelegt »	1 <sup>er</sup> juin au 21 septembre 2008	Bâle, Schweizerisches Architektur Museum	SAM, Steinenberg 7, CH – 4001 Bâle, <www.sam-basel.org>
Exposition – « Projets de l'Ecole d'Ingénieur de Lullier »	4 juillet au 30 septembre 2008	Yvoire (F), domaine de Rovorée et La Châtaignière	EIL, Filière Architecture du paysage, CH – 1254 Jussy, laurent.daune@hesge.ch, <www.hesge.ch/eil/>
Festival international des jardins de Chaumont-sur-Loire	Jusqu'au 19 octobre 2008	Chaumont-sur-Loire	Domaine de Chaumont, F – 41150 Chaumont-sur-Loire, <www.chaumont-jardins.com>
Séminaire – « (RF)2B - « Le futur du béton - Matériaux et structures » »	28 au 30 août 2008	Lausanne, EPFL	EPFL ENAC IS MCS, Bât.GC, CH – 1015 Lausanne, <http://mcs.epfl.ch/page29986.html>
Journée de l'Economie et de la Propriété – « Marché immobilier romand, conséquences des subprimes »	29 août 2008	Genève, Uni Mail (MR 280)	CGI Conseils, Rue de Chantepoulet 12, CP 1265 CH – 1211 Genève 1, <www.cgionline.ch>
Congrès SATW 2008 – « Mobilité 2030 »	29 et 30 août 2008	Yverdon-les-Bains, HEIG-VD	SATW, Seidengasse 16, CH – 8001 Zurich, info@swissengineering.ch, <www.satw.ch>
Salon – « Construire et moderniser 2008 »	4 au 8 septembre 2008	Zurich	Centre de Foires de Zurich, nseiler@fachmessen.ch, <www.bauen-modernisieren.ch>
Séminaire – « Erdbbensicherheit von Gebäuden, Rechts- und Haftungsfragen »	5 septembre 2008	Zurich, ETH Zentrum	SGEB, IBK-ETH Zurich, CH – 8093 Zurich, ammann@ibk.baug.ethz.ch
Séminaire – « Les tendances actuelles des ouvrages en béton »	10 septembre 2008 8h15	Lausanne, EPFL, SG1	Holcim, CH – 1312 Eclépens, <www.holcim-events.ch>, password MD108EPFL
Journées européennes du patrimoine	13-14 septembre 2008	Selon programmes locaux	<www.nike-kultur.ch>
Séminaire – « Marché électrique libéralisé en Suisse »	18 septembre 2008	Lausanne, EPFL, Polydôme	CREM, cp 256, CH – 1920 Martigny akbar.nour@crem.ch
Séminaire – « Promotion de l'avifaune dans les forêts de production »	25 septembre 2008 (inscr. avant le 25 août)	Yverdon-les-Bains	Formation continue Forêt et Paysage, c/o Pan Berne, Hirschengraben 24, CP 7511, CH – 3001 Berne, <www.fowala.ch>
Cours – « Sensibilisation à la planification des transports »	30 septembre 2008 (inscr. avant le 1 <sup>er</sup> sept.)	Fribourg, Parc Hôtel	VLP-ASPAN, Seilerstrasse 22, CH – 3011 Berne, <www.vlp-aspan.ch/fr/agenda>
EPFL – « Journée magistrale, remise des masters »	4 octobre 2008 9h00	Lausanne, EPFL	EPFL, CH – 1015 Lausanne, carole.cohen@epfl.ch
2 <sup>e</sup> journée romande des architectes – « La densification urbaine »	7 octobre 2008 8h15	Lausanne, Musée olympique	SVIT School, Rue centrale 9, CH – 1003 Lausanne, karin.joergensen@svit-school.ch, <www.svit-school.ch>
Salon CADexpo 2008 – « CAO/FAO/ PDM pour la mécanique et le bâtiment »	8-9 octobre 2008	Lausanne, Hôtel Mövenpick	<www.cadexpo.ch>, entrée libre, mais inscription obligatoire
Foire – « Chillventa Nuernberg 2008 »	15 au 17 octobre 2008	Nuremberg (D)	info@chillventa.de, <www.chillventa.de>
Journée de la technique SATW - Swiss engineering – « Efficacité énergétique »	3 au 9 novembre 2008	Toute la Suisse	UTS, Weinbergstrasse 41, CH – 8006 Zurich, info@satw.ch, <www.tag-der-technik.ch>
Cours – « Introduction à l'aménagement du territoire »	6, 13, 20 et 27 novembre 2008	Neuchâtel, Lycée Jean Piaget	VLP-ASPAN, Seilerstrasse 22, CH – 3011 Berne, <www.vlp-aspan.ch/fr/agenda>

### **Kaldewei - Nouvelle douche de plain-pied Ladoplan**

Disponible dans les dimensions 90 x 90, 80 x 100 et 100 x 100 centimètres, *Ladoplan* garantit un plaisir de la douche parfait pour les amateurs exigeants de bonnes choses et s'intègre facilement dans pratiquement toutes les architectures de salle de bains. Au-delà du visuel, *Ladoplan* offre aussi un haut niveau de fonctionnalité et répond aux exigences d'agencement de salle de bains sans seuil. A partir de l'accès au niveau du sol, le plan de douche descend quasi-imperceptiblement jusqu'à la bonde de vidange située côté opposé. Celle-ci permet même d'accueillir de grandes quantités d'eau de telle sorte que les systèmes de douche puissants sont également compatibles avec *Ladoplan*.

Le cache-bonde situé à l'extérieur de la base est conçu de manière à venir en affleurement, sans angle ni arête, de la

surface du receveur de douche. Cela renforce nettement la sécurité d'accès par rapport aux solutions traditionnelles. Côté hygiène aussi, *Kaldewei* innove efficacement : pour simplifier le nettoyage et l'entretien de la bonde, le cache se soulève facilement. La surface lisse et très résistante du receveur de douche en acier émaillé *Kaldewei* haute qualité, disponible sur demande avec l'effet perlant autonettoyant, réduit en outre nettement la corvée du nettoyage et de l'entretien par rapport aux espaces de douche entièrement carrelés.

Franz Kaldewei GmbH & Co. KG  
CH - 4612 Wangen bei Olten  
< [www.kaldewei.com](http://www.kaldewei.com) >



### **KWC ONO - pure excellence pour le bain**

*KWC ONO* se démarque fortement par son formalisme d'un minimalisme sans concession et par ses innovations techniques. Très caractéristiques, ses éléments de commande - réalisés dans un acier inox durci et d'une étonnante robustesse pour leur minceur - sont à coulissement étanche. L'innovation au niveau des éléments mobiles réduit au minimum les surfaces jointives ainsi que l'encrassement aux arêtes. Le dynamisme ascendant du goulot à *Neoperl Caché®* intégré reflète la clarté formelle de *KWC ONO* : la robinetterie et le jet d'eau forment ainsi une unité harmonieuse. Un outil livré avec la robinetterie facilite grandement le détartrage ou le remplacement du *Neoperl®*. Les robinetteries de douche et de baignoire ont, elles aussi, ces petits plus qui ne manquent pas de séduire : il en est ainsi

du goulot de baignoire orientable qui souligne l'impression générale d'un formalisme tout en cohérence. Pour la baignoire, on notera cette perle technique que constitue l'inversion par tirage intégrée en amont du flexible de douchette. Il suffit de tirer tout simplement sur le flexible pour remplir la baignoire ou passer en mode douchette et vice versa. La gamme *KWC ONO* englobe non seulement des robinetteries pour la salle de bains mais aussi pour la cuisine à vocation semi-professionnelle ou à l'usage des particuliers.

KWC AG  
Hauptstrasse 57  
CH-5726 Unterkulm



### **Laufen - Lavabos « living city »**

Grâce au design cubique des lavabos et des vasques de la ligne « *living city by Laufen* » - un projet signé *Phoenix-Design* -, *Keramik Laufen* donne carte blanche au concepteur de salles de bains, lui permettant ainsi de donner libre cours à sa créativité. D'une sobre élégance, ce langage des formes s'adresse à tous ceux qui privilégient une ambiance contemporaine, et aménagent leur environnement avec un sens inné de l'esthétique et des matériaux.

Cette ligne présente aussi bien des vasques à poser que des lavabos, en 50, 60, 80 ou 100 centimètres. Le lavabo de 60 centimètres de largeur est disponible, au choix, avec ou sans tablette de céramique intégrée. En fonction des envies et de la planification prévue, la tablette peut être placée à droite ou à gauche - et le fait qu'on puisse

également la couper permet en outre d'insérer le lavabo dans une niche. Pratique, cette tablette de 40 centimètres de largeur offre un espace confortable pour ranger, à portée de main, ses flacons, crèmes et savons. Autre point fort de « *living city* », sa robinetterie électronique EFC parfaitement intégrée à la céramique, avec ses touches d'affleurement pour l'eau chaude, l'eau froide et la fonction Stop. Un net avantage au plan de l'hygiène, dans le domaine public surtout.

Keramik Laufen AG  
Wahlenstrasse 46  
CH - 4242 Laufen  
< [www.laufen.ch](http://www.laufen.ch) >





### **Griesser – Aluflex®, brise-soleil à lames plates**

Les brise-soleil à lames plates *Griesser Aluflex®* sont utilisés sous forme similaire depuis quelques années par *Griesser France*. Ce produit de qualité convainc par son design sobre et léger. Que ce soit dans une nouvelle construction ou lors d'un assainissement, la place dévolue aux systèmes de protection solaire est souvent restreinte. *Griesser Aluflex®*, la plus mince des lames plates, se prête parfaitement à ce genre de montage. Elle prend très peu de place grâce à sa hauteur de profilé modeste et à son paquet de lames très plat. Son design très léger plaît à l'architecture moderne qui prône l'intégration discrète des systèmes de protection solaire. Outre le montage sur linteau, deux solutions en saillie pour l'installation sur façade ont été élaborées. Suivant l'esthétique et la situation de la façade,

la variante ronde ou carrée est recommandée. *Griesser Aluflex®* se fond dans toutes les variations stylistiques et peut être automatisé dans les nouvelles constructions ou lors d'un montage après coup sur un bâtiment existant. Les personnes qui travaillent dans des bâtiments dotés de tels brise-soleil n'ont plus besoin de s'occuper de la luminosité changeante, des éblouissements ou d'autres problèmes ergonomiques: les protections solaires de *Griesser* se chargent de tout.

*Griesser AG*  
Tänikonstrasse 3  
CH - 8355 Aadorf  
<[www.griesser.ch](http://www.griesser.ch)>



### **Saint Gobain ISOVER – Maison Multi-Confort**

La maison *Multi-Confort* développée par *Saint-Gobain ISOVER SA* permet quasiment de se passer de tout mode actif de chauffage. Les principales sources de chaleur sont le soleil, les habitants, les équipements ménagers ainsi que la chaleur récupérée dans le système de ventilation contrôlée. Le secret de sa conception réside dans une isolation efficace, une enveloppe de bâtiment parfaitement étanche à l'air, ainsi que le recours à divers composants « passifs » tels que les fenêtres superisolantes ou les systèmes de transfert de chaleur. Une maison passive permet d'économiser près de 90% d'énergie par rapport à la consommation moyenne d'un bâtiment existant. Le maître de l'ouvrage peut ainsi réduire ses factures de chauffage dès le premier jour - tout en limitant les émissions nocives dans l'atmosphère. Grâce

à son équipement technique simple, la maison *Multi-Confort* exige très peu d'entretien.

Les bâtiments à haute efficacité énergétique se distinguent également par leur confort optimal. Le système de ventilation contrôlée, avec réchauffement de l'air entrant grâce à la chaleur récupérée dans l'air sortant, garantit en tout temps une température intérieure agréable, sans courant d'air froid.

*Saint-Gobain ISOVER SA*  
Route de Payerne 1  
CH - 1522 Lucens  
<[www.isover.ch](http://www.isover.ch)>



### **Pilkington (Schweiz) – Nouveau triple vitrage isolant au bilan énergétique optimisé**

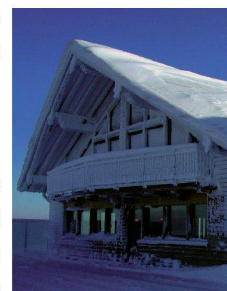
Jusqu'à présent, le coefficient Ug a été constamment amélioré lors du perfectionnement des triples vitrages isolants, avec des valeurs pouvant atteindre 0,5 W/m<sup>2</sup>K. Cela avait cependant généralement pour conséquence une réduction du coefficient Ug (transmission globale d'énergie). La réduction du coefficient global de transmission d'énergie a souvent eu des répercussions très négatives pour la détermination du bilan énergétique d'un bâtiment, malgré un coefficient Ug bas.

Avec *Pilkington Insulight™ Therm Triple G (P)*, le groupe *Pilkington Suisse* propose un nouveau triple vitrage isolant au bilan énergétique optimisé. *Pilkington Insulight™ Therm Triple G (P)* a été spécialement développé pour le vitrage triple. Le résultat se traduit par un coefficient global de

transmission d'énergie (coefficient Ug) nettement amélioré de 55 %. Simultanément, le produit atteint un coefficient Ug de 0,5 W/m<sup>2</sup>K (conformément à EN).

L'explosion des coûts de l'énergie et la nécessité de réduire les émissions de CO<sub>2</sub> font de *Pilkington Insulight™ Therm G (P) Triple* le produit idéal permettant de satisfaire aux exigences énergétiques et offrant un excellent confort d'habitation.

*Pilkington (Schweiz) AG*  
Zentrumstrasse 2  
CH - 4806 Wikon  
<[www.pilkington.com](http://www.pilkington.com)>



# DERNIER MOT

Dans cette page, nous offrons, à un ou plusieurs auteurs, le dernier mot: réaction d'humeur, arguments pour un débat, carte postale ou courrier de lecteurs. L'écrivain Eugène en est l'invité régulier.

## Le plus grand DJ du monde

Le 08.08.08, pour une raison mystérieuse, la pression populaire nous obligeait à faire quelque chose de spéciale. Sans doute, parce qu'une semaine plus tard, ou même dans dix ans, on nous demanderait encore: « Et toi, t'as fait quoi le 08.08.08 ? »

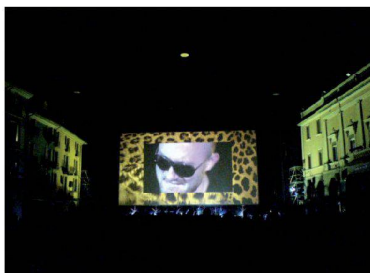
La moitié de la planète répondrait: « J'ai regardé à la télé la cérémonie d'ouverture des Jeux Olympiques de Pékin qui avait lieu dans un stade en forme de nid d'hirondelle ». Moi, je dirais: « J'ai vu le plus grand DJ du monde ».

Ça c'est passé sur une place publique de plus de cent mètres de long, au cœur d'une ville posée au bord d'un lac majeur. D'une boîte noire parfaitement cubique sortait un flot d'images numériques. Elles étaient projetées quatre-vingt mètres plus loin sur un écran gigantesque. On arrivait presque à la fin du film. L'histoire racontait les problèmes d'un DJ berlinois avec les drogues. DJ Ickarus se retrouvait à l'asile psychiatrique et c'est dans sa chambre qu'il composait son nouvel album. Portrait d'une époque et d'une musique binaire entêtante. *Berlin Calling* était le nom du film.

Quand soudain, l'acteur principal, Paul Kalkbrenner, DJ allemand mondialement célèbre et également auteur de la musique du film apparaît sur scène. Deux caméras le suivent et projettent ces images live sur l'écran géant. Muni d'un simple Mac et d'une mixette à seize boutons, Paul Kalkbrenner transforme la Piazza Grande en dance floor! Bon, n'exagérons rien. Comme des milliers de sièges en plastique encombrant la piazza, personne ne danse vraiment. Mais l'ambiance est tout simplement unique: un acteur est sorti de l'écran pour refaire exactement la même chose que dans le film.

Le crâne chauve et le visage taillé au couteau de Kalkbrenner flottaient devant nous. Sa tête était haute comme une maison quatre étages. A n'en pas douter, durant les vingt minutes qu'a duré sa prestation, c'était le plus grand DJ du monde.

Eugène



Paul Kalkbrenner sur écran géant. (Photo Eugène)