

Objektyp: **Advertising**

Zeitschrift: **Tracés : bulletin technique de la Suisse romande**

Band (Jahr): **135 (2009)**

Heft 20: **Transports, réseaux, territoires**

PDF erstellt am: **11.09.2024**

### **Nutzungsbedingungen**

Die ETH-Bibliothek ist Anbieterin der digitalisierten Zeitschriften. Sie besitzt keine Urheberrechte an den Inhalten der Zeitschriften. Die Rechte liegen in der Regel bei den Herausgebern.

Die auf der Plattform e-periodica veröffentlichten Dokumente stehen für nicht-kommerzielle Zwecke in Lehre und Forschung sowie für die private Nutzung frei zur Verfügung. Einzelne Dateien oder Ausdrucke aus diesem Angebot können zusammen mit diesen Nutzungsbedingungen und den korrekten Herkunftsbezeichnungen weitergegeben werden.

Das Veröffentlichen von Bildern in Print- und Online-Publikationen ist nur mit vorheriger Genehmigung der Rechteinhaber erlaubt. Die systematische Speicherung von Teilen des elektronischen Angebots auf anderen Servern bedarf ebenfalls des schriftlichen Einverständnisses der Rechteinhaber.

### **Haftungsausschluss**

Alle Angaben erfolgen ohne Gewähr für Vollständigkeit oder Richtigkeit. Es wird keine Haftung übernommen für Schäden durch die Verwendung von Informationen aus diesem Online-Angebot oder durch das Fehlen von Informationen. Dies gilt auch für Inhalte Dritter, die über dieses Angebot zugänglich sind.

# FISSURES? TASSEMENTS?

## URETEK DEEP INJECTIONS®:

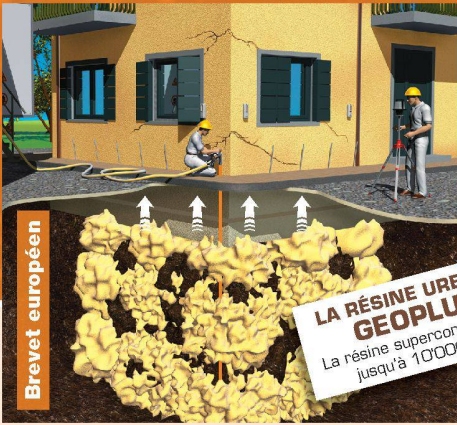
LA SOLUTION AUX PROBLÈMES DE FONDATIONS

### UTILISATION POUR

- Terrain de faible portance
- Pressions élevées sur le terrain
- Fondation insuffisante
- Remblayage

### VOS AVANTAGES

- Exécution simple et rapide
- Effet immédiat
- Aucun chantier
- Economie de temps et d'argent



Brevet européen

LA RÉSINE URETEK®  
**GEOPLUS**  
La résine superconsolidante  
jusqu'à 10'000 kPa

URETEK

Offre gratuite

URETEK Schweiz AG

Tél. 041 676 00 80

www.uretek.ch - uretek@uretek.ch

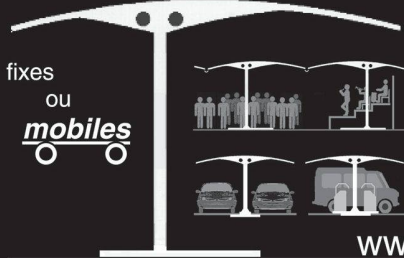
- Abris
- Préaux
- Couverts



**Mobitec**

2000 Neuchâtel

Tel : 032 724 03 56



- Collectivités
- Industries
- Ecoles
- Villas
- Copropriétés
- Garages

www.mobitec.ch



WWW.REVUE-TRACES.CH

ARCHITECTURE GÉNIE CIVIL ENVIRONNEMENT  
NOUVELLES TECHNOLOGIES  
Recherche d'archives de 1875 à nos jours

CCHE

CCHE est un centre de compétences qui fournit à ses clients une palette de prestations sur mesure comprenant études et mises en valeur, développements et réalisations de projets, gestion de chantiers et gestion financière. Attachés à la conception et réalisation de projets à haute valeur ajoutée, notre philosophie est liée au développement durable et à la pérennité de notre architecture.

Pour renforcer nos équipes sur de nouveaux et ambitieux projets, nous recherchons un:

## Directeur de travaux (H/F)

### Description du poste :

Développement et conduite de différents projets en phase d'exécution  
Contrôle, coordination et suivi des chantiers  
Elaboration des soumissions, contrôle des plans d'exécution  
Travail d'équipe

### Profil :

Directeur de travaux avec direction globale de chantiers durant au moins 5 ans  
Maîtrise des outils informatiques, Messerli, MS Project, MS Office  
Intérêt dans la recherche de nouveaux matériaux et leur mise en oeuvre  
Expérience dans la conduite et la maîtrise de l'exécution  
Professionnel, précis, excellentes connaissances techniques  
Intègre, bon communicateur, doué pour les chiffres  
Capable de saisir les problèmes et les résoudre

## Dessinateur en bâtiment (H/F)

### Description du poste :

Préparation et développement de projets, mesures et relevés, mises au net, dessins  
Analyse des avant-projets, identification des aspects techniques et projection de réalisations

Coordination et élaboration des plans d'exécution pour transmission aux directions de travaux

Développement des plans de détails, études de variantes

Mise à jour des plans

### Profil :

CFC de dessinateur en bâtiment

Compétences d'analyse et de synthèse depuis la récolte des informations jusqu'à la transmission des données

Capacité d'adaptation à l'évolution technique, connaissance des matériaux

Flexibilité à jongler entre différents projets

Rigueur et précision

Connaissance des logiciels Archicad 12, Excel, Word

Si vous souhaitez rejoindre une entreprise fondée sur l'intégrité, l'engagement et l'esprit d'équipe, tout en bénéficiant d'un environnement professionnel et dynamique, ainsi que de réelles possibilités d'évolution, nous attendons volontiers votre dossier complet (lettre de motivation, CV, certificats, diplômes, portfolio, plans,...) à rh@cche.ch ou par poste :

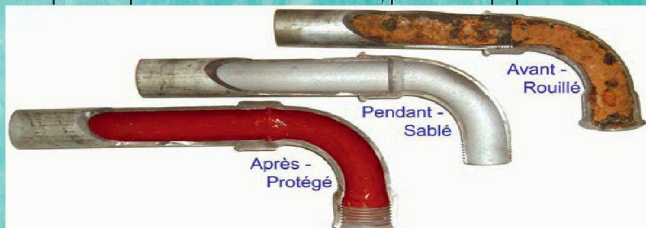
CCHE Architecture SA  
Département Ressources humaines  
Avenue de Tivoli 2 - CP 5623  
1002 Lausanne



# Assainissement des tuyaux Solu'Tubes SA

## Avec Solu'Tubes, assainissez-vous la vie !!

Stop aux attaques de la rouille et de la corrosion, pour une eau propre et fluide



- Nettoyage mécanique par sablage, propre, rapide, économique et écologique.
- Revêtement intérieur par résine (colmate même les perforations cuivre).
- Protection anti-corrosion garantie, sans entretien ultérieur.
- Idéal pour conduites d'eau sanitaire, de chauffage, piscine, etc...
- Equipe de professionnels, compétente, expérimentée et dynamique à votre service.

Retrouvez-nous au  
Comptoir  
Broyard  
13 au 22.11.09  
Stand 74

Solu'Tubes SA

Ch. des Cormiers 14 - 1470 Estavayer-le-Lac

Tél. 026-664.00.04 / Fax 026-664.00.07 / info@solutubes.ch / www.solutubes.ch