

Zeitschrift: Tracés : bulletin technique de la Suisse romande
Herausgeber: Société suisse des ingénieurs et des architectes
Band: 135 (2009)
Heft: 01: Négociier Minergie-Eco®

Werbung

Nutzungsbedingungen

Die ETH-Bibliothek ist die Anbieterin der digitalisierten Zeitschriften. Sie besitzt keine Urheberrechte an den Zeitschriften und ist nicht verantwortlich für deren Inhalte. Die Rechte liegen in der Regel bei den Herausgebern beziehungsweise den externen Rechteinhabern. [Siehe Rechtliche Hinweise.](#)

Conditions d'utilisation

L'ETH Library est le fournisseur des revues numérisées. Elle ne détient aucun droit d'auteur sur les revues et n'est pas responsable de leur contenu. En règle générale, les droits sont détenus par les éditeurs ou les détenteurs de droits externes. [Voir Informations légales.](#)

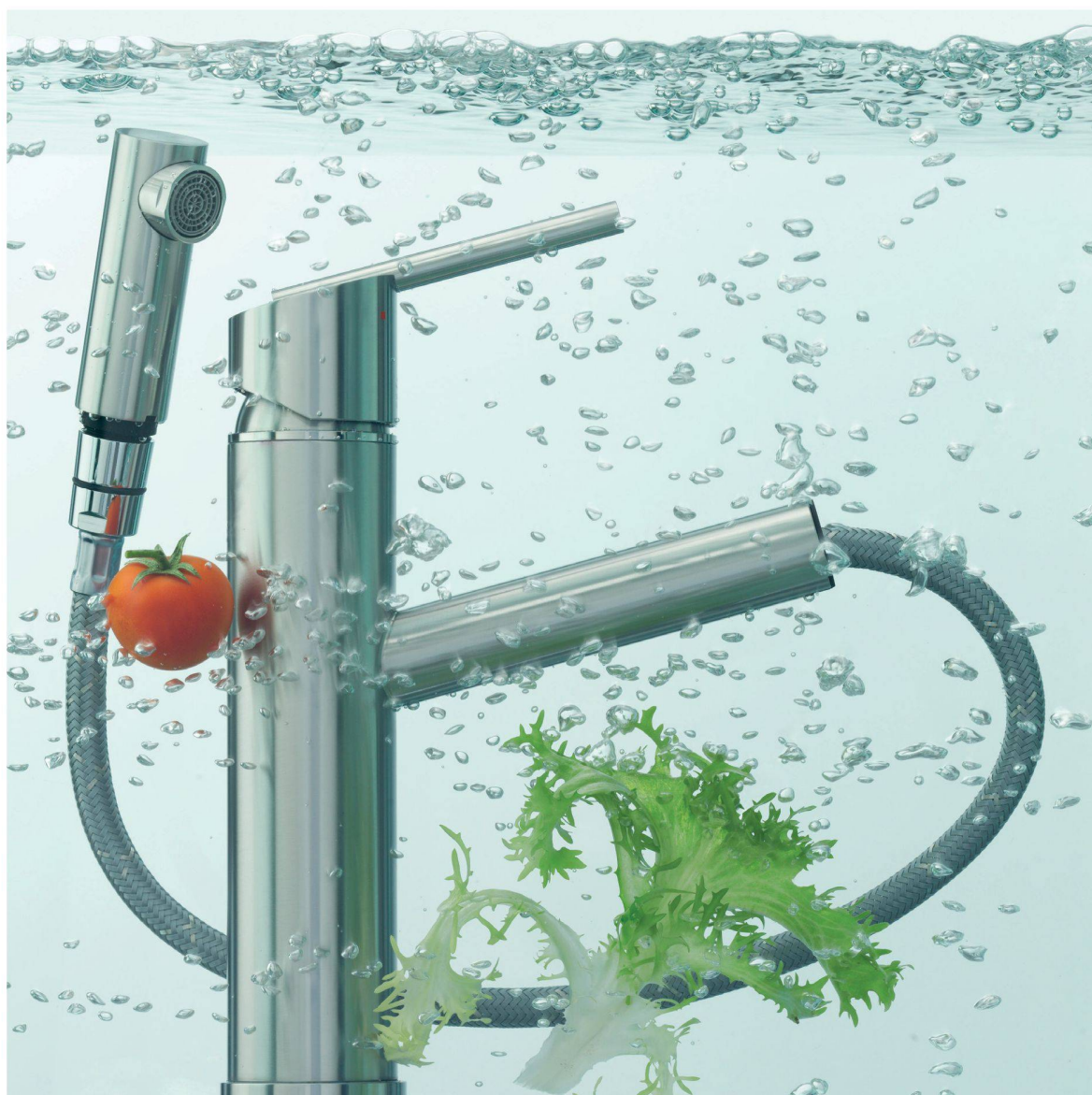
Terms of use

The ETH Library is the provider of the digitised journals. It does not own any copyrights to the journals and is not responsible for their content. The rights usually lie with the publishers or the external rights holders. [See Legal notice.](#)

Download PDF: 22.12.2024

ETH-Bibliothek Zürich, E-Periodica, <https://www.e-periodica.ch>

Siminox – l'inox pour la haute cuisine.



Fascination de l'eau depuis 1854  www.similorkugler.com

Siminox, la remarquable ligne inox de Similor Kugler, la robinetterie idéale pour votre évier et votre plan

de travail en inox. Allie une qualité inaltérable à un design exceptionnel. Intemporel.

Et vous, aimez-vous les valeurs sûres?

Similor SA, Call Center 0848 000 166, Fax +41 (0)22 827 94 01, www.similorkugler.com, info@similorkugler.com
Similor Kugler, arwa et Sanimatic sont des marques de SimilorGroup.


**SIMILOR
KUGLER**

DAVANTAGE DE BOIS DANS LA VILLE

SALON BOIS

CONSTRUIRE & HABITER | BAUEN & WOHNEN

6 · 7 · 8
FÉVRIER '09

BULLE
Espace Gruyère

VE > 10h-21h
JOURNÉE DES PROFESSIONNELS
jusqu'à 17h
OUVERTURE GRAND PUBLIC
dès 17h

SA > 10h-18h
DI > 10h-17h

DAVANTAGE DE BOIS DANS LA VILLE

FORUM
vendredi 6 FÉVRIER '09

**JOURNÉE DES
PROFESSIONNELS**

Module #1 Energie & Contracting

- L'énergie bois : de la forêt au radiateur
- L'apport d'une petite chaufferie à bois dans un grand réseau de chauffage à distance
- L'intérêt du contracting pour un chauffage à bois

Module #2 Architecture & Espace public

- 9 pavillons : réaménagement du Parc des Rives à Yverdon-les-Bains
- Sculptures équestres / espace ludique de la mairie de Sceaux
- Extension ouest de la gare « Die Welle von Bern »

Module #3 Surélévation & Législation

- Manifeste en faveur des surélévations
- Mise en place d'une loi : l'exemple genevois
- Exemples de surélévations en métropole zurichoise

www.salonbois.ch

S O M M A I R E

5 ÉDITORIAL

An neuf, vieux réflexes
Francesco Della Casa

6 EFFICIENCE ÉNERGÉTIQUE

Construction en bois selon les critères Minergie-Eco®

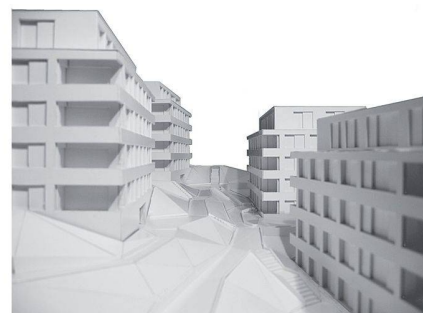
Francesco Della Casa

Maerogel®, miracle ou mirage ?

Francesco Della Casa

Rafrâchir des bâtiments par pompage d'eau

Pierre-Louis Schmitt, Adrien Tarruffi, Patrick Haas et Jacques Richard



Quatre immeubles de logements à Lausanne (maquette) (Image Bonhôte Zapata)

19 NOTES DE LECTURE

20 ACTUALITÉ

22 INFORMATIONS SIA

24 CONCOURS

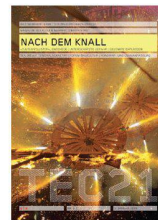
26 MEMENTO

28 PRODUITS NOUVEAUX

30 DERNIER MOT

Le verbe « munarer »

Eugène



Paraît chez le même éditeur: TEC21

n° 1-2 – 5 janvier 2009 / **Nach dem Knall** / « Cultuurcluster », Enschede / Unterschätzte Gefahr / Gelenkte Explosion

n° 51-52 – 22 décembre 2008 / **Stallbauten** / Wettbewerb anregen / Geeignetes Material / Wieder belebt